

# EFFEKT

EFTERÅR 2022

WWW.HPE-AS.DK

Nyheder fra  
H.P. Entreprenørmaskiner



HITACHI ZW-7 GUMMIHJULSLÆSSERE

Ny generation  
med fuld fokus  
på komfort

MSE ENTREPRISE A/S

Maskinføreren er ekspert  
når vi vælger maskine

TORBEN CLAUSEN A/S

Driftssikkerhed er  
afgørende for at  
fastholde væksten

MASKINFØRERNES DAG 2022

500 interesserede  
lagde vejen forbi

Har du kommentarer eller idéer til kommende artikler i **EFFEKT**, eller vil du gerne modtage **EFFEKT** i din postkasse, så skriv til Marketingkoordinator Karina Falkenberg Clausen på [kfc@hpe-as.dk](mailto:kfc@hpe-as.dk)



Adm. direktør  
Hans Peter Pedersen

## Tæt på alle jer der bygger fremtidens Danmark

Kære læser,

I alle egne af landet er bygge- og anlægssektoren i gang med at skabe fundamentet for fremtidens Danmark. Nye boliger bliver opført. Klimasikringen udbygges i by og på land. Kloakker renoveres og forbedres. Materialer bliver sorteret og genbrugt. Det er en travl sektor, og den løfter vigtige opgaver.

Vi er stolte over at bidrage til arbejdet med maskiner, der gør arbejdsdagen effektiv, ressourcebesparende og – ikke mindst – komfortabel for alle, der sidder i kabinen. Vi ved, hvor vigtigt det er med en driftssikker maskinpark, når der skal flyttes jord og tegnes linjer på fremtidens danmarkskort.

### Tak for inspirerende besøg

I dette nummer af **EFFEKT** får du en komplet oversigt over H.P. Entreprenørmaskiners produktprogram, ligesom du finder alle opdaterede kontaktoplysninger bagest. Vi kommer også rundt i landet på besøg hos to af landets mange dygtige entreprenører.

Med base i Haderslev arbejder Torben Clausen A/S med anlægsopgaver, transport og med nedbrydningsopgaver, der kræver omfattende dokumentation og sporbarhed. I den anden ende af landet møder vi tredje generation Sørensen hos MSE Entreprise A/S i Nørre Alslev, som har en fremtrædende position på Lolland-Falster og Sydsjælland. Hos MSE har maskinførerne et stort ord at skulle have sagt, når maskinflåden skal udvides. Senest i forbindelse med investering i fire nye Hitachi gravemaskiner.

To forskellige virksomheder, der deler samme kompromisløse holdning til materiellet. Skal fremtidens Danmark stå på sikker grund, er der ikke tid til driftsstop eller svigtende hydraulik. Vi siger tak for besøgene og glæder os til at dele vores indtryk med læserne.

God læselyst!

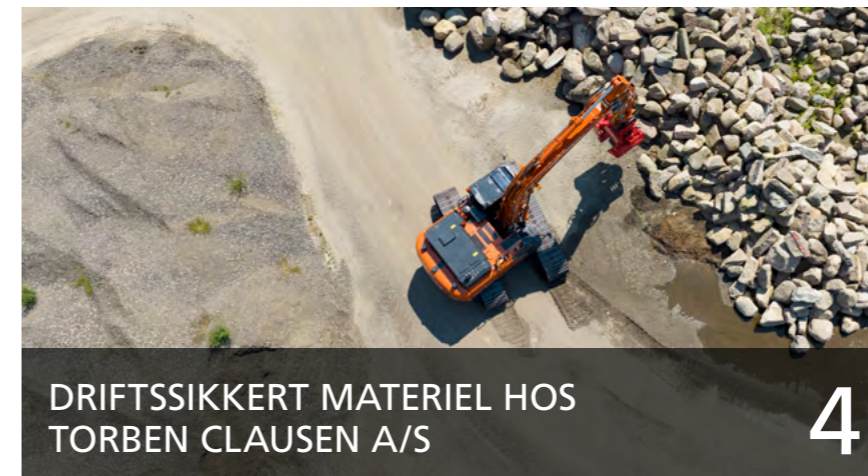
Med venlig hilsen  
Hans Peter Pedersen



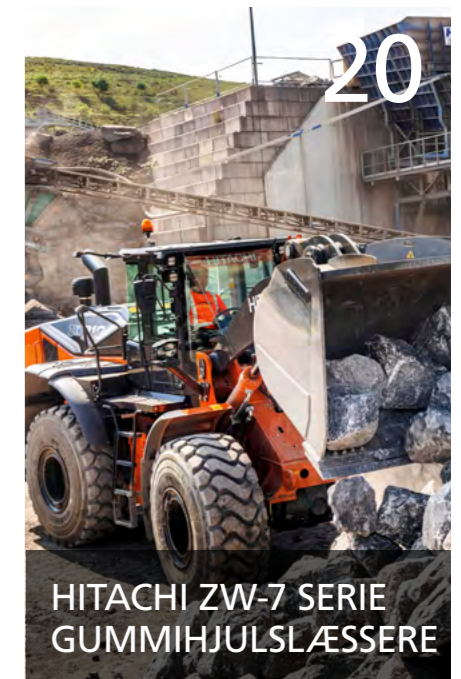
MASKINFØRERNES  
DAG 2022



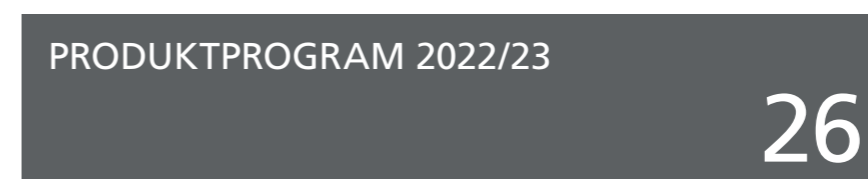
MSE ENTREPRISE A/S HAR UDVIDET FLÅDEN  
MED FIRE NYE GRAVEMASKINER



DRIFTSSIKKERT MATERIEL HOS  
TORBEN CLAUSEN A/S



HITACHI ZW-7 SERIE  
GUMMIHJULSLÆSSERE



PRODUKTPROGRAM 2022/23

## Indhold

Torben Clausen A/S	4
MSE Entreprise A/S	10
Maskinførernes Dag 2022	16
Hitachi ZW-7 gummihjulslæssere	20
Kundernes maskinvalg 2022	24
Produktprogram 2022/23	26
Hitachi serviceaftaler	30
Kontakt H.P. Entreprenørmaskiner	38



# Driftssikkerhed er afgørende for at fastholde væksten

Miljøkrav, sporbarhed og certificeringer fylder mere og mere for Torben Clausen A/S. Med driftssikkert materiel kan virksomheden opfylde de stigende krav og levere solid vækst.



Her kan du se den nye ZX300LC-7 i aktion:

**YouTube**

[youtube.com/hpeas1981](https://youtube.com/hpeas1981)



Administrerende direktør Helge Godtfeldt

Krav og regler strammes konstant, og ifølge administrerende direktør Helge Godtfeldt hos Torben Clausen A/S i Haderslev går den udvikling kun én vej.

”Vi arbejder jo med nedbrydning, anlægsopgaver, affald og transport, så vi befinder os i et krydsfelt, hvor vi skal være konkurrencedygtige, levere til aftalt tid og samtidig tænke både grønt og miljørigtigt. Hvor meget udleder vi? Hvordan kildesorterer og genanvender vi optimalt? Det er helt klart en faglig dimension, der fylder mere og mere.”

I den sammenhæng hjælper det, at virksomheden har plads nok at boltre sig på. Ikke mindre end 190.000 kvadratmeter i naturskønne omgivelser uden for Haderslev står til rådighed og bruges til bl.a. omlastning, sortering, eget jordhotel, affald til genanvendelse samt værksteder og lignende faciliteter. Det svarer til 28 fodboldbaner, så faciliteterne er blevet udvidet en del gange, siden virksomheden blev grundlagt for 70 år siden.

#### PRÆCISIONSARBEJDE I SVÆRVÆGTSKLASSEN

Hos Torben Clausen A/S har de valgt at gå positivt og offensivt ind i arbejdet for en mere miljøvenlig branche. De har blandt andet været med i forskellige puljeordninger med et klimavenligt og grønt sigte. Derudover udfører de mange opgaver, der ofte gennemføres anderledes i dag end før i tiden.

”Nedbrydning er et af vores store specialer, og i dag river man jo ikke bare ned, men piller snarere tingene fra hinanden,” forklarer Helge Godtfeldt og uddyber: ”I Nordborg har vi været med til en renovering af nogle boligblokke, hvor man lader soklerne stå og genbruger dem. Et andet eksempel er en stor renoveringsopgave i Esbjerg, hvor der først møder specialister op, der tager prøver af alt, så alle bygningsmaterialer er kortlagt for blandt andet PCB, bly og andre miljøfarlige stoffer fra 1960’erne og 1970’erne. Deres målinger har stor betydning for vores efterfølgende arbejde.”

Den administrerende direktør for Torben Clausen A/S henter ikke alene eksempler fra Nordborg og Esbjerg, men også Vejle, Aarhus, Odense og sågar København. En virksomhed af denne størrelse med over 70 ansatte kan ikke nøjes med opgaver i lokalområdet eller den nærmeste region. Medarbejderne kommer vidt omkring i hele landet.

#### TORBEN CLAUSEN A/S HAR ALT I HUSET

Der stod kvashugning og træfældning på ordresedlerne, da Peter Clausen i 1952 nedsatte sig som selvstændig,



TORBEN CLAUSEN A/S

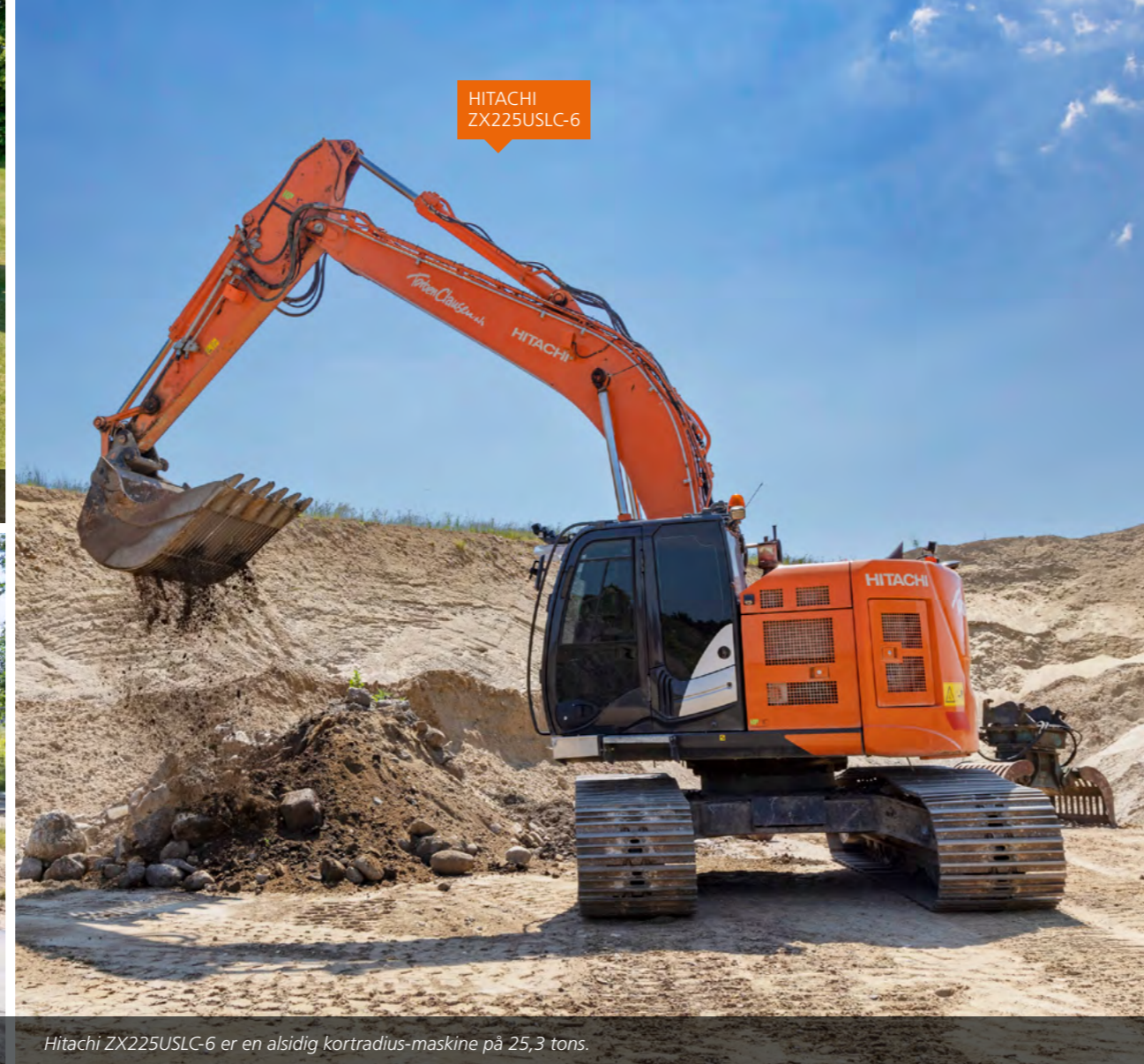
HITACHI  
ZX26U-6

Minigraveren på 2,64 tons er her på opgave for Haderslev Fjernvarme.



HITACHI  
ZX26U-6

Ved Haderslev Sygehus arbejder en af firmaets fire ZX26U-6 minigravere.



HITACHI  
ZX225USLC-6

Hitachi ZX225USLC-6 er en alsidig kortradius-maskine på 25,3 tons.



HITACHI  
ZX250LC-6

TORBEN CLAUSEN A/S

Hitachi ZX250LC-6 arbejder med nedbrydning i Rødekro.

- Arbejdsområderne er nedbrydning, anlægsarbejde, affaldsløsninger og transport.



Travilhed på værkstedet i Haderslev.



men i dag står virksomheden solidt plantet på fire ben: Nedbrydning, anlæg, transport og affald. Man har alt i huset til at udføre en meget bred vifte af opgaver inden for alle fire områder.

Fra det komplicerede puslespil, som det i dag er at nedbryde og demontere en bygning, over anlægs- og kloakarbejde udført af dygtige fagfolk samt alt inden for transport og container til affaldsløsninger for erhverv, offentlige og private. For Helge Godtfeldt og hans medarbejdere er nøgleordene ordentlighed, punktlighed og respekt, hvad opgaven end byder på af udfordringer, og sådan har det været gennem alle årene.

“Jeg kom hertil i 1995, så jeg tør godt påstå, at jeg har virksomheden under huden. Det er nu fire år siden, at jeg overtog alle aktiviteter efter et glidende generationsskifte, og vi har oplevet en god vækst,” siger den administrerende direktør og fortsætter: “Det er ellers ikke altid, timingen har været perfekt, for jeg blev medejer i 2008, da

finanskrisen ramte, og vi har også oplevet modvind i både 2010 og 2013. Men generelt er vi inde i en god gænge og oplever i dag snarere, at det kan være svært at finde folk nok til opgaverne.”

#### MASKINPARKEN SPILLER EN CENTRAL ROLLE

Værkfører Frank Svendsen er ikke i tvivl om, hvad man lægger vægt på hos Torben Clausen A/S, når det gælder materiel.

“Det allervigtigste er driftssikkerhed,” fastslår Frank Svendsen med eftertryk. “Vi kan ganske enkelt ikke holde til at stå stille, og derfor skal vores materiel bare virke, hvad enten det er lastbiler, gummihjulslæssere eller gravemaskiner. Konkurrencen er uhyggelig hård i branchen, så vi skal bare holde materiellet i gang.”

Derudover spiller faktorer som brændstoføkonomi også ind på linje med sikkerhed og komfort for maskinføreren. For det er alfa og omega, at maskin-

føreren føler sig godt tilpas. “Vi har faste folk på de store maskiner, og ligesom maskinen ikke må gå i stå, er det også vigtigt, at vores folk har det godt og får noget fra hånden i det daglige.”

Både opetid, brændstoføkonomi, komfort og sikkerhed har da også spillet ind i virksomhedens valg af maskiner og leverandør.

#### DET RETTE MÆRKE FRA DEN RETTE LEVERANDØR

Med hele 10 Hitachi-maskiner i flåden fra H.P. Entreprenørmaskiner er der noget, der tyder på, at Torben Clausen A/S har fundet en favorit til de mange typer af opgaver, som virksomhedens medarbejdere bliver kastet ud i. Værkfører Frank Svendsen bekræfter, at valget både skyldes maskinerne og den service, de har oplevet. Han forklarer:

“Som sagt har driftssikkerheden en afgørende rolle, og her er H.P. Entreprenørmaskiner fremme i bussen i forhold til at yde service, svare på spørgsmål og

følge op. De er gode til at fikse tingene hurtigt, og de er meget tilgængelige for vores maskinførere og for os på værkstedet. Det er guld værd at få et hurtigt svar på spørgsmålene, så man ikke står alene med tingene eller må vente flere dage på svar.”

Torben Clausen A/S har tegnet serviceaftaler på de store Hitachi-maskiner, så de får et lille service for hver 500 driftstimer og et større eftersyn for hver 1.000 driftstimer. Det sker på pladsen, for det kræver to blokvogne at flytte de store maskiner – én til gravemaskinen og én til tilbehøret.

“Resultatet er, at vi ikke har ret mange stop, og skulle det endelig ske, så er de meget korte, for H.P.’s servicemontører er hurtigt på stedet til at tackle problemerne,” siger værkfører Frank Svendsen. “Det er værdien af tætte relationer, også til deres sælger, som vi er meget glade for. Han forstår vores ønsker og er god til at rådgive os, så vi foretager de bedst mulige investeringer.”

## Torben Clausen A/S

Grundlagt i 1952 af Peter Clausen, videreført af sønnen Torben i 1985 og i dag ejet og drevet af Helge Godtfeldt efter et glidende generationsskifte mellem 2008 og 2018. Har adresse på Oksbølvej uden for Haderslev, men udfører opgaver overalt i landet.

Arbejdsområderne er nedbrydning, anlægsarbejde, affaldsløsninger og transport. Virksomheden har eget deponi, sorteringsanlæg og jordhotel.

Administrerende direktør Helge Godtfeldt har accelereret forretningsudviklingen og under hans ledelse er virksomheden vokset fra 25 til over 70 medarbejdere. Torben Clausen A/S er i dag en velkonsolideret virksomhed med en central rolle i regionens erhvervsliv.

Torben Clausen A/S sponsorerer bl.a. den lokale speedwaybane samt SønderjyskE ishockey- og fodboldhold. Virksomheden har været god til at slå til, når de rette opgaver har vist sig, og de står også bag et hårdtslående sponsorat af den kvindelige bokser Dina Thorslund. Hun har været regerende WBO-verdensmester i bantamvægt siden den 25. juni 2021 og har tidligere været WBO-verdensmester i super bantamvægt.

Se mere på [torbenclausen.dk](http://torbenclausen.dk)

# Klar forbedring i komfort og sikkerhed

Maskinfører Bjørn Winberg er fast mand på den Hitachi ZX300CL-7, som H. P. Entreprenørmaskiner har leveret til Torben Clausen A/S.

“Maskinen er købt til nedrivningsopgaver, hvor det gælder store og mellemstore bygninger, parcelhuse og gårde,” fortæller Bjørn Winberg.

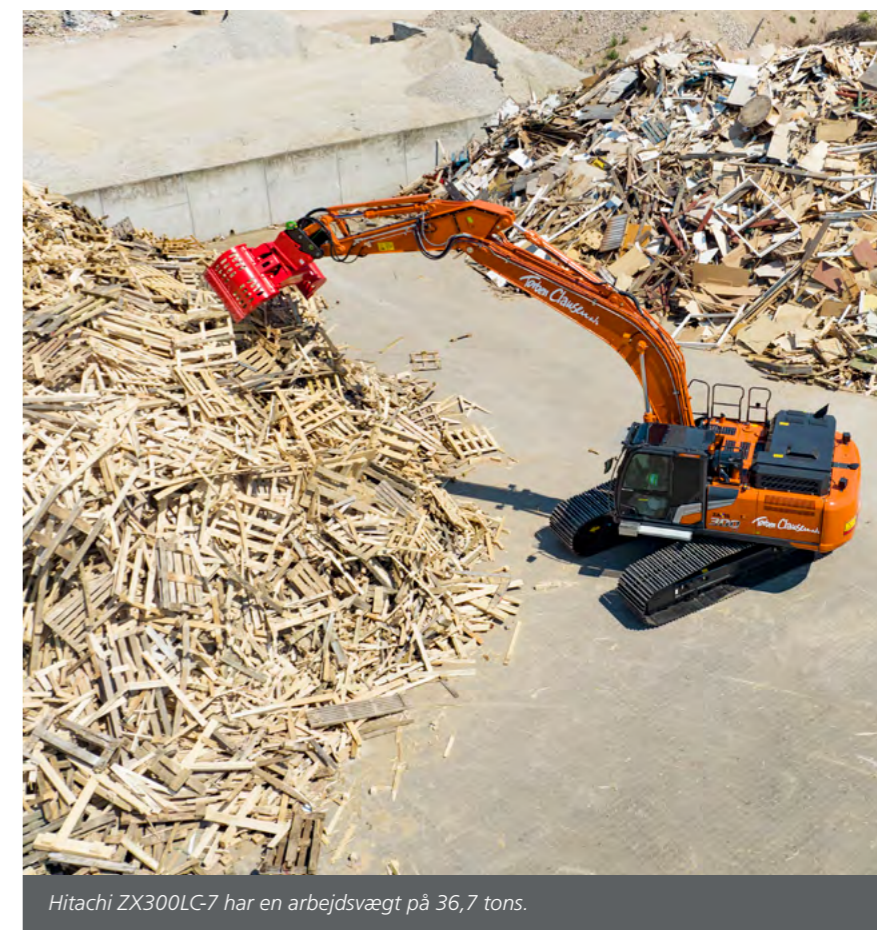
“Nu har jeg kørt Hitachi-maskinen i så tilpas lang tid, og jeg må sige, at jeg er særdeles tilfreds. Den er støjsvag, kører meget roligt uden vibrationer og uden ryk i hydraulikken.”

Maskinføreren var selv med til at bestille den nye maskine, og han havde et stort ord at skulle have sagt, da der skulle sættes kryds ud for udstyr og tilbehør. Den nye 7-serie gravemaskine er leveret med blandt andet sortergrab, betonsaks, hydraulikhammer og diverse skovle. Det får Bjørn til at fremhæve en anden fordel: “Jeg sparer måske en 5-6 minutter ved hvert skift af udstyr med de indbyggede hydraulikkoblinger, fordi jeg ikke skal bøvl med slanger og koblinger.”

Indenfor i kabinen er der blevet bedre plads i forhold til tidligere modeller og konkurrerende mærker.

“Alle funktioner til hydraulikken sidder oppe i håndtagene, sædet er blevet forbedret, og jeg kan indstille alting meget præcist, så jeg ikke er lige så træt til fyraften,” fastslår Bjørn Winberg og tilføjer: “Det hører også med, at sikkerheden er blevet forbedret. Jeg er for eksempel meget begejstret for de nye kameraer, der giver mig et langt bedre overblik over, hvad der sker rundt om maskinen.”

Aerial Angle®-funktionen, hvor man



Hitachi ZX300LC-7 har en arbejdsvægt på 36,7 tons.

kan se maskinen ovenfra får i den forbindelse mange roser med på vejen fra den erfarne mand i kabinen på den nye Hitachi ZX300LC-7 hos Torben Clausen A/S: “Det er nemmere at manøvrere, når man kan se hele vejen rundt, og det bedre udsyn fra kabinen er også betryggende, når jeg har en håndmand gående på pladsen.”

Bjørn Winberg kan sagtens genkende det positive indtryk af montørerne,

som Helge Godtfeldt og Frank Svendsen giver udtryk for på hovedkontoret. “Montørerne fra H.P. Entreprenørmaskiner er meget professionelle og kommer hurtigt på pladsen, når det kræves.”

“Det er betryggende og bidrager til, at vi kan udføre et godt job for vores kunder,” slutter en tilfreds maskinfører.

– Det er nemmere at manøvrere, når man kan se hele vejen rundt, og det bedre udsyn fra kabinen er også betryggende, når jeg har en håndmand gående på pladsen.

Maskinfører Bjørn Winberg fra Torben Clausen A/S om Aerial Angle®-funktionen på den nye Hitachi ZX300LC-7.



HITACHI  
ZX300LC-7



– Vi kan ikke tåle stilstand, så vores maskinførere skal være produktive på pladsen og dus med deres materiel.

*Administrerende direktør Jan Sørensen,  
MSE Entreprise A/S.*

# Maskinføreren er ekspert når vi vælger maskiner

Hos MSE Entreprise A/S på Falster har maskinførerne et stort ord at skulle have sagt, når der skal investeres i nye maskiner.



Todelingen af citybommen øger gravemaskinens fleksibilitet, da skovlen kan komme tættere på maskinens kabine.



Den kompakte 9,2 tons maskine er ideel til byarbejde.



Der arbejdes med kloaketablering i Horslunde.



ZX250LC-7 er en af tre Hitachi-maskiner, der arbejder på projektet i Horslunde.

## Entreprenørvirksomheden har netop udvidet flåden med fire nye gravemaskiner, hvilket bringer det samlede antal op på 11 Hitachi maskiner.

“Når vores værkfører og en af maskinførerne tager i byen for at teste nyt materiel, så kan det godt blive en dyr indkøbstur,” siger administrerende direktør Jan Sørensen med et smil. Han er tredje generation bag roret hos MSE Entreprise A/S, som er en førende entreprenørvirksomhed på Lolland-Falster og på Sydsjælland. “Vi ser sådan på det, at vores maskinførere er de sande eksperter, når det gælder materiel, for de sidder i førerhuset mange timer hver uge, og så skal de føle ejerskab over maskinen.”

MSE har oplevet en god vækst gennem flere år, har kontorer i Nørre Alslev og i Rødby og beskæftiger i alt omkring 250 medarbejdere. De kører med fast bemanning på alle deres store maskiner, og det er også en af grundene til, at personen i førerhuset skal kunne stå fuldstændig inde for betjening og driftssikkerhed.

“Vi kan ikke tåle stilstand, så vores

maskinførere skal være produktive på pladsen og dus med deres materiel,” forklarer Jan Sørensen. “Vores gravemaskiner bliver som udgangspunkt altid udstyret med centralsmøring, rotortilt og GPS-styring. Derudover har vi en god dialog med H.P. Entreprenørmaskiner, når det gælder den individuelle bestykning af de Hitachi-maskiner, vores værkfører og maskinførere vælger. Hos H.P. er de gode til at lytte og opfylde vores ønsker.”

### PRØVER ALTID FORSKELLIGE MÆRKER

Værkfører Casper Madsen fra MSE bekræfter direktørens udtalelser og understreger vigtigheden af, at virksomhedens maskinførere føler ejerskab over det materiel, de selv skal bruge i mange timer uge efter uge, når der skal renoveres kloakker, arbejdes med jordrensning eller etableres dræning.

“Vi plejer at tage rundt til to-tre forskellige leverandører og prøve deres

maskiner, før vi tager en beslutning. Efter testen sover vi altid på det, og så kommer maskinføreren tilbage med sin anbefaling,” oplyser værkføreren. “Det er vigtigt for mig at understrege, at vi som virksomhed naturligvis også stiller krav til for eksempel brændstofføkonomi, gode ramme- og serviceaftaler, sikkerhed og meget mere, før en bestemt model fra et mærke kan komme i betragtning.”

MSE har netop fået leveret fire nye Hitachi-maskiner, der udstyrmæssigt er med helt fremme med rotortilt, GPS, centralsmøring, håndfri walkie-talkie i førerhuset, avancerede sikkerhedskameraer plus nogle detaljer, der kan synes små, men som ikke desto mindre gør en forskel på pladsen.

Casper Madsen: “Et godt eksempel er solfilm på ruderne, så man undgår generende genskin. Det kan lyde som en bagatel, men kan godt være generende for maskinføreren, fordi mange

folk på pladsen har arbejdstøj på, der reflekterer lyset meget kraftigt.”

### KOMPAKTE DIMENSIONER OG CITYBOM

Nogle af de senest leverede maskiner fra H.P. Entreprenørmaskiner til MSE er tre kompakte 9,2 tons Hitachi ZX85USB-6, som blandt andet skal bruges til kloakopgaver og fjernvarme, hvor det typisk kan knibe med pladsen. Hitachi ZX85USB-6, har kort bagende, og den lille krøjeradius kombineret med svingbom og hydraulisk citybom passer perfekt, når man arbejder på veje med både biltrafik og fodgængere.

“Vores nye Hitachi gravemaskiner er leveret med en såkaldt citybom, og det giver maskinen en ekstra fordel ud over dens kompakte dimensioner,” siger værkfører Casper Madsen og uddyber: “Den kan nemlig trække materialerne helt ind til sig og på den måde arbejde endnu mere effektivt på steder, hvor der ikke er meget plads.”

Takket være de kompakte modeller er MSE endnu mere konkurrencedygtig på opgaver, der foregår i for eksempel bymiljøer, tæt ved bygninger eller umid-

delbart op ad trafikårer, fordi maskinerne lettere kan smyge sig uden om master og trafiklys.

“Vi kører oftest med faste folk på vores maskiner, og gravemaskinerne er udstyret med kameraer, så maskinførerne har et godt udsyn og et betryggende overblik,” siger Casper Madsen. “Husk på, at vores opgaver spænder vidt, og kan omfatte fjernvarme i Slagelse, renovering af vand i Horslunde, kloakarbejde i en anden by og mange store opgaver i forbindelse med Femern Bælt-forbindelsen, så vores maskinpark skal også være alsidig og effektiv.”

### SYNLIG AKTØR I HELE REGIONEN

Administrerende direktør Jan Sørensen tager tråden op og fortæller om MSE's ambition om at være markedsledende i lokalområdet og synlig i hele regionen.

“Nedgravning af dræn er et speciale, hvor vi har særlig travlt her til efteråret, ellers fylder jordarbejdet mest til alle typer veje og anlægsarbejder,” forklarer direktøren. “Som Casper nævner, har vi løbende opgaver på Femern Bælt, og det fortsætter mange år endnu. Fjernvarme og byggemodning er også

store forretningsområder for os, og her er vi aktive på hele Lolland-Falster og et stykke op på Sydsjælland.”

Driftssikkerhed og god driftsøkonomi er helt afgørende for, at den familieejede virksomhed kan fortsætte sin vækst og udbygge sin tilstedeværelse. På et marked i stærk konkurrence, er der hverken tid eller råd til at stå stille, og derfor har MSE tegnet serviceaftaler på alle sine maskiner.

“Vores primære maskiner har vi i omkring fem år eller det, der svarer til 7-8.000 driftstimer,” oplyser værkfører Casper Madsen. “Vi har tegnet serviceaftaler med H.P. Entreprenørmaskiner om service hver 500 driftstimer og et stort serviceeftersyn for hver 1.000 driftstimer på vores i alt 11 Hitachi-maskiner. Det er min oplevelse – og her er vores maskinførere enige – at servicefolkene møder punktligt op, og at de også er hurtige til at rykke ud, hvis der sker noget uventet. Det er en indstilling, der gør det nemmere for os at leve op til vores kunders ønsker og krav.”

HITACHI  
ZX300LC-7

Maskinfører Kaj Verner, MSE Entreprise A/S.

# Den holder et bedre moment og bedre flow

Maskinfører Kaj Verner har netop haft 40-års jubilæum hos MSE Entreprise A/S. De sidste fem år har han foretrukket at sidde i kabinen på en Hitachi.

“Jeg havde ikke rigtig nogen erfaring med Hitachi gravemaskiner, før jeg prøvede en 250'er for godt fem år siden,” fortæller maskinfører Kaj Verner fra sin plads i førerhuset på den nye, store Hitachi, hvor han arbejder på et dige, der skal sikre en landmand mod oversvømmelser. “Jeg lagde mærke til, at den var god til afretning, at den havde et godt flow, og at man kunne arbejde mere præcist og glidende med den i forhold til, hvad jeg var vant til.”

Maskinføreren har arbejdet i Hitachi-maskiner siden 2017. Han nævner den 6-cylindrede maskine i den nye 300-model og den ekstra oliepumpe som medvirkende årsager til, at han oplever et bedre flow og et bedre momentum i arbejdet.

“Jeg har selv været med til at bestyke og udstyre den nye 300, som er bestilt med blandt andet rotortilt og GPS. Det typiske tilbehør, jeg bruger i mit daglige arbejde, er den almindelige skovl og planerskovlen. I min type af opgaver, er det ikke nødvendigt at skifte tit, så selv om det skulle gå hurtigt med denne her, så er lige præcis den fordel ikke relevant for mig,” forklarer Kaj Verner.

Ud over den glidende arbejdsgang, uden unødigt hakken, er den jubilerende maskinfører hos MSE også glad for førerhuset og for Aerial Angle®-kameraerne, der giver et godt udsyn rundt om maskinen.

“Førerhuset er godt indrettet til en lang

arbejdsdag,” fortæller Kaj Verner. “Jeg har endda døjet med rygproblemer, men har fået et ergonomisk sæde med ekstra dæmpning i den nye Hitachi til at afhjælpe det. Og det virker også betryggende med kameraer hele vejen rundt, når man tit har folk på pladsen og gerne vil arbejde sikkert.”

Maskinføreren vender tilbage til arbejdet med at udbedre diget, før han om få dage skal videre til Rødby, hvor der skal graves ud til en ny å ikke langt fra motorvejen. Som så mange andre opgaver, der bliver løst af ham og hans kolleger, er også det en udløber af det store anlægsprojekt til Femern Bælt.

– Jeg har selv været med til at bestyke og udstyre den nye 300, som er bestilt med blandt andet rotortilt og GPS.

Maskinfører Kaj Verner fra MSE Entreprise A/S.





# 500 maskininteresserede lagde vejen forbi til årets Maskinførernes Dag

Tidligere på året åbnede vi igen portene op til Maskinførernes Dag i henholdsvis Bjæverskov og Horsens.



De besøgende fik rig mulighed for at se et stort udvalg af Hitachi gravemaskiner og gummihjulslæssere, Bell dumpere samt forskellige andre maskiner og udstyr. Vores sælgere var til rådighed og klar til at rådgive og svare på spørgsmål om maskinerne og deres egenskaber.

I Horsens kunne man opleve en Hitachi ZX250LC-7 med Leica 3D semi-automatik og Engcon rotortilt, som vi havde lånt af Byggeriget.dk.

I Bjæverskov var det desuden muligt at opleve Holbølls Hitachi ZX210LC-7, der ligeledes er udstyret med Leica 3D semi-automatik og Engcon rotortilt. En række af vores samarbejdspartnere såsom Leica Geosystems, Compacttilt,

Rotortilt og Engcon var mødt op med en udstilling af deres produkter. Flere af vores gæster benyttede sig af lejligheden til at få en snak og gode råd om produkterne.

Begge dage var vejret med os, så vores

gæster i et flot solskinsvejr kunne gå rundt på udendørsarealerne og se vores maskiner. Efterfølgende lagde en del vejen forbi pølsevognen, vi havde rullet ind på værkstederne, for at få sulten stillet. I alt 1.250 pølser blev langet over disken de to lørdage.





**Maskinfører Michael Bay Madsen fra Munck Forsyningsledninger A/S**

**Hvorfor har du valgt at bruge din lørdag her hos os?**

Jeg er interesseret i maskiner, og så kører jeg med mærket i forvejen. Det er sjovt at komme her, man møder altid nogen, man kender, får noget sparring med andre maskinførere og ser, hvad der er nyt og rører sig.

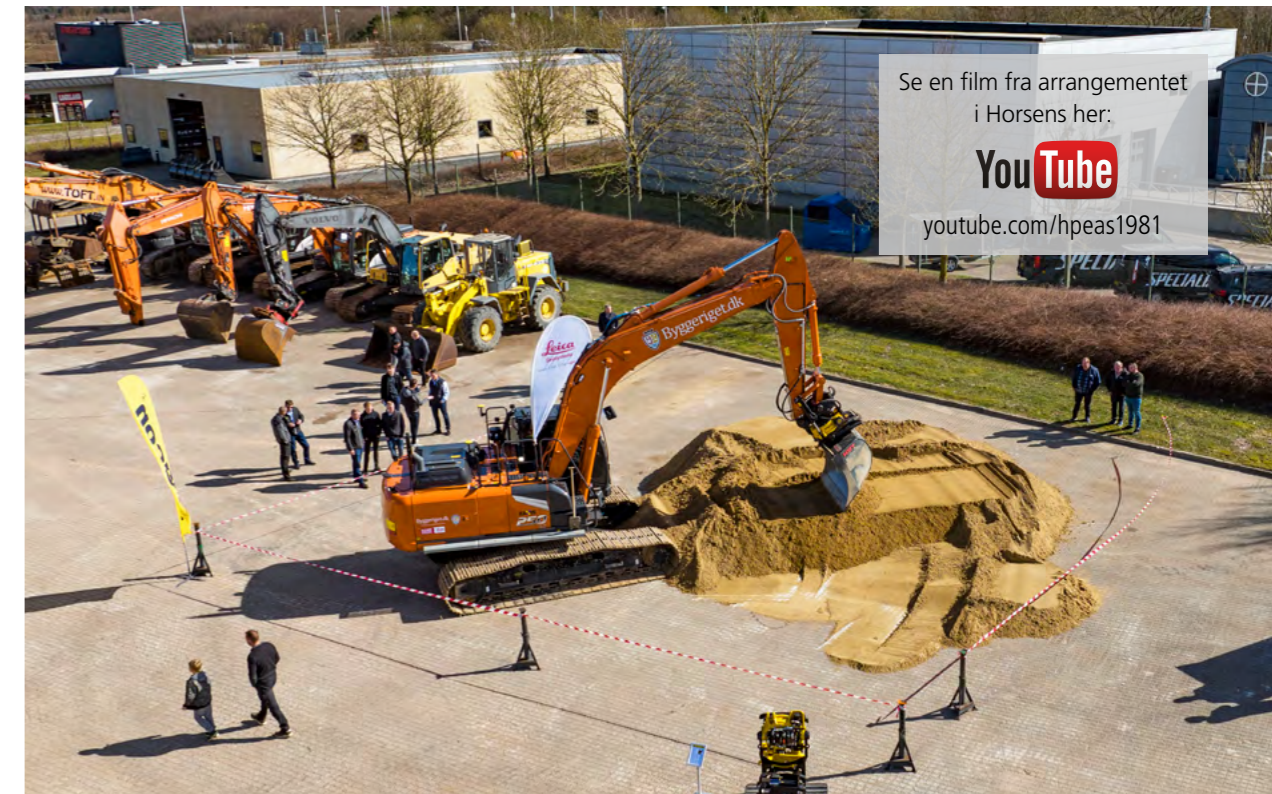
**Har det levet op til dine forventninger?**

Ja, det har det. Det har været rigtig fint.

**Er der noget, du vil fremhæve?**

Ja, jeg kører test for Leica på deres maskinstyrring, så det var sjovt at komme ud og se den nye med semi-automatik. Det har jeg selv testet på en anden maskine.

- Flere af vores gæster benyttede sig af lejligheden til at få en snak og gode råd om maskinerne.



Se en film fra arrangementet i Horsens her:



[youtube.com/hpeas1981](https://youtube.com/hpeas1981)

- Begge dage var vejret med os, så vores gæster kunne gå rundt på udendørsarealerne og se vores maskiner i et flot solskinsvejr.



**Maskinfører Jesper Dalstrøm fra Dan Jord A/S**

**Hvorfor vælger du at bruge din lørdag her hos os?**

Det gør jeg, fordi jeg er maskininteresset og gerne vil se den nye -7 model, prøve automatikken på den, og så er det bare et godt arrangement, man er nødt til at støtte op om. Jeg er nok også ret maskintosset!

**Har arrangementet levet op til dine forventninger?**

Ja, det har det. Det har været spændende at få lov til at prøve den nye Hitachi ZX250LC-7 med Leica 3D semi-automatik og Engcon rotortilt.



## HITACHI ZW-7 SERIEN

# Ny generation med fuld fokus på komfort



Hitachi læssemaskinerne testes grundigt for at sikre en stor driftssikkerhed.

Den nye generation Hitachi gummi-hjulslæssere er introduceret i 2022, og den repræsenterer blandt andet endnu et stort skridt frem for komfort og sikkerhed.

Hitachis nye -7 gummi-hjulslæssere er forbedret på mange væsentlige punkter, samtidig med at man i udviklingsarbejdet har prioriteret den generelle høje kvalitet af maskinen.

Udviklingen er sket i tæt samarbejde med de europæiske forhandlere, som har fokuseret på at forbedre funktionaliteter for ejeren, minimere driftsomkostningerne og ikke mindst forbedre førerkomforten.

#### EFFEKTIV OG ERGONOMISK ARBEJDSPLADS

"Resultatet af arbejdet er en af de mest komfortable førerkabiner på markedet, med det laveste lyd-niveau og det laveste vibrationsniveau," fastslår Mark Fleischer Jones, produktchef hos H.P. Entreprenør-maskiner A/S og uddyber:

"Kombineret med det nye sæde med integrerede håndtag medvirker det til

en nemmere og mindre belastende arbejdsdag for maskinføreren."

Placering og udformning af håndtag og knapper, kombineret med et bredere og mere komfortabelt armlæn, medvirker også til en langt mere brugervenlig arbejdsplads. Alt i alt en maskine, hvor føreren har været i centrum for udviklingen.

#### SIKKERHED – OGSÅ RUNDT OM MASKINEN

"Sikkerheden på arbejdspladsen er også tænkt ind i de nye maskiner, både for føreren og for folk omkring maskinen på arbejdspladsen," oplyser Mark Fleischer Jones. "Det har altid været – og vil altid være – en toprioritet i udviklingsarbejdet."

De såkaldte Aerial Angle®-kameraer giver føreren et 270-graders udsyn, og kameraerne suppleres af både bakalarm samt baksensor, der registrerer genstande og personer inden for en given afstand af maskinen under bakning.

#### AUTOMATISKE FUNKTIONER SOM STANDARD

Maskinen leveres med integreret vejesystem som standard, og alle data kan aflæses via Hitachis ConSite-system. Føreren kan derfor hurtigt fylde lastvognen med den korrekte mængde materialer.

Produktiviteten er også forøget takket være flere automatiske funktioner:

- "Auto Power Up", der automatisk øger motoromdrejningerne, når maskinen registrerer kørsel op ad en stigning
- "Approach speed control" hjælper på brændstofføkonomien ved at prioritere

hydraulikken til skovløft, når maskinen nærmer sig en lastvogn.

"Maskinen er designmæssigt også blevet ændret og står med et nyt, friskt og dynamisk udseende, der underbygger oplevelsen af en ny generation gummi-hjulslæssere fra Hitachi," slutter Mark Fleischer Jones, produktchef hos H.P. Entreprenør-maskiner A/S.



– Maskinen er designmæssigt også blevet ændret og står med et nyt, friskt og dynamisk udseende, der underbygger oplevelsen af en ny generation gummi-hjulslæssere.

Mark Fleischer Jones, produktchef,  
H.P. Entreprenormaskiner AIS.



1



2



3



4



5



6

### Hitachi ZW-7 Serie Gummi-hjulslæssere

Model	Arbejdsvægt (ton)	Aflæsningshøjde (mm)	Tippelast drejet (kg)	Brydekraft (kN)
Hitachi ZW160-7	13	2760	9050	94
Hitachi ZW180-7	15	2750	10750	112
Hitachi ZW220-7	18,4	2850	13180	145
Hitachi ZW310-7	24,4	3090	16040	189

1 Du har mulighed for at vælge mellem forskellige billedlayouts, der passer til arbejdsomgivelserne.

2 Udsynet til omgivelserne er fremragende takket være Aerial Angle®-kamarasystemet (ekstraudstyr) og den nye LCD-skærm.

3 Med den ergonomiske multifunktionsknap navigerer du hurtigt gennem menuen.

4 Sikkerheden forbedres med bagudvendt kamera med sensor og alarm (ekstraudstyr).

5 Alle daglige funktioner vælges nemt på den side-monterede konsol.

6 Serien har fået et nyt, friskt og dynamisk udseende.



LED-arbejdslys forbedrer udsynet.

# Vi præsenterer et udvalg af



Tårnet fra gravemaskinens undervogn er skåret af og svejset på skibet som en piedestal.

## Rederiet Høj A/S: Hitachi ZX300LC-7 monteret på piedestal

Når det 23 meter lange og 80 BT tunge fartøj, M/S Lea Høj arbejder med vandbygningsopgaver som moler og uddybninger, er det med en ny 30 tons Hitachi gravemaskine monteret på en piedestal forrest på dækket. Maskinens bom og stik er forlænget for at øge rækkevidden, og maskinen er i alle stik blevet forberedt mod indtrængende vand.



M/S Lea Høj arbejder med uddybning, oprensning, stenarbejde og kabelrender.



Hitachi ZX300LC-7 fra den nye Zaxis-7 serie overholder EU stage 5-standarden for emissioner.

# kundernes maskinvalg i 2022



Danmarks første Hitachi ZX210LC-7 er i gang på Kronløbsøen i Nordhavn.

## NCC Civil Engineering: Hitachi ZX210LC-7

NCC Civil Engineering har udvidet maskinparken med en Hitachi ZX210LC-7 til arbejdet i forbindelse med etablering af Kronløbsøen i Nordhavn. "Økonomien med et lavt brændstofforbrug og dermed mindre CO<sub>2</sub>-udledning har været central i forbindelse med maskinvalget. Arbejdsmiljøet er også meget vigtigt, og vi har altid fokus på at indkøbe førervenlige maskiner med god plads og mindst mulig støj," fortæller Kristian Andersen, materielchef hos NCC Civil Engineering.



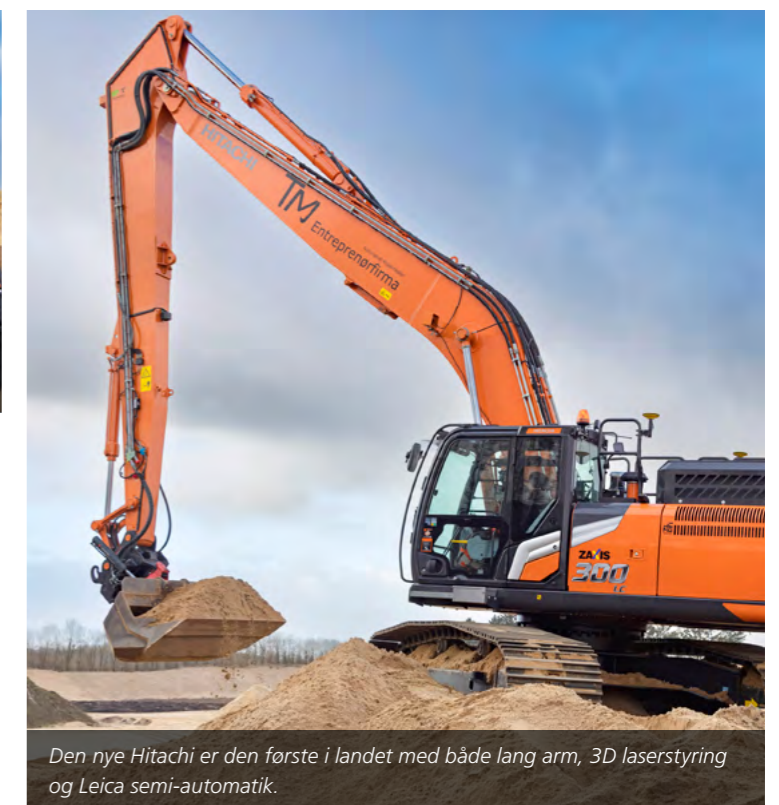
Materielchef Kristian Andersen NCC Civil Engineering.



Ejerne af TM Entreprenørfirma Mads Miltersen (tv) og Thomas Miltersen (th).

## TM Entreprenørfirma ApS: Hitachi ZX300LC-7 HE15LD

TM Entreprenørfirma har investeret i en Hitachi ZX300LC-7 HE15LD. Med en 15 meter lang arm, 3D laserstyring og Leica semi-automatik kan virksomheden række ud efter nye opgaver, aflaste føreren og øge præcisionen. Ejer Thomas Miltersen siger: "Præcisionen ligger inden for 1 cm, og semi-automatikken overtager størstedelen af arbejdet, så føreren ikke skal sidde og spænde i kroppen for at sikre en præcis afretning."



Den nye Hitachi er den første i landet med både lang arm, 3D laserstyring og Leica semi-automatik.

Husk at du kan læse alle vores spændende kundecases på vores hjemmeside under *nyheder/press*

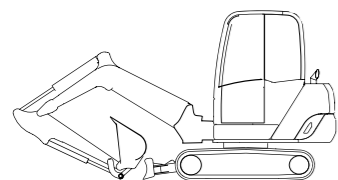
Husk at du kan læse alle vores spændende kundecases på vores hjemmeside under *nyheder/press*



# Produktprogram 2022/23

På de følgende sider kan du opleve et stort udvalg af H.P. Entreprenørmaskiners produktprogram.

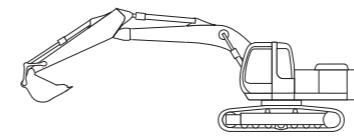
## HITACHI CONSTRUCTION MACHINERY EUROPE NV



### Hitachi minigravemaskiner

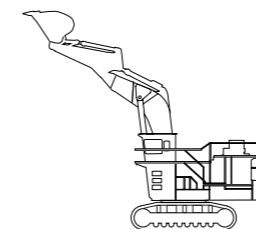
Model	Maskinvægt (ton)	Gravedybde (mm)	Rækkevidde (mm)	Aflæsningshøjde (mm)
Hitachi ZX10U-6	1,03	1780	3220	2220
Hitachi ZX19U-6	1,8	2390	3990	2610
Hitachi ZX19-6	1,85	2380	3900	2380
Hitachi ZX26U-6	2,64	2730	4710	3030
Hitachi ZX33U-6	3,43	3130	5040	3100
Hitachi ZX38U-6	3,88	3060	5080	3310
Hitachi ZX48U-6	4,71	3630	5920	4140
Hitachi ZX55U-6	5,06	3830	6130	4310
Hitachi ZX65USB-6	6,08	4120	6420	4410

## HITACHI CONSTRUCTION MACHINERY EUROPE NV



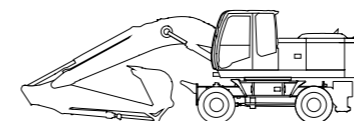
### Hitachi gravemaskiner 8 - 90 ton

Model	Arbejdsvægt (ton)	Gravedybde (mm)	Rækkevidde (mm)	Aflæsningshøjde (mm)
Hitachi ZX85USB-6	9,2	4510	7560	5080
Hitachi ZX130LCN-7	14,3	6030	8650	6520
Hitachi ZX135US-7	15,2	5490	8240	6830
Hitachi ZX160LC-7	18,5	5980	8700	6170
Hitachi ZX180LC-7	19,8	6570	9270	6570
Hitachi ZX210LC-7	23,1	6670	9750	7180
Hitachi ZX225USLC-7	26,4	6610	9900	8290
Hitachi ZX250LC-7	27,4	6960	10110	7200
Hitachi ZX300LC-7	31,7	7220	10520	7330
Hitachi ZX350LC-7	36,3	7380	10890	7240
Hitachi ZX490LCH-7	50,9	7770	11840	7650
Hitachi ZX530LCH-7	52,7	7690	11820	7730
Hitachi ZX690LCH-7	68,7	8560	13030	8020
Hitachi ZX890LCH-7	84,8	8870	13820	9080



### Hitachi gravemaskiner 120 - 800 ton

Model	Arbejdsvægt (ton)	Gravedybde (mm)	Rækkevidde (mm)	Aflæsningshøjde (mm)
Hitachi EX1200-7	116	8100	13410	8010
Hitachi EX1900-6	192	14430	21850	13200
Hitachi EX2500-7	249	8250	16050	10100
Hitachi EX3600-6	359	8580	18190	11590
Hitachi EX5600-7	550	8700	19400	13000
Hitachi EX8000-6	811	4100	18500	13800

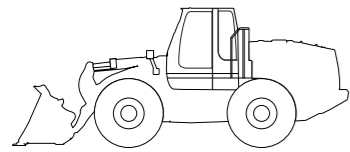


### Hitachi gravemaskiner på hjul

Model	Arbejdsvægt (ton)	Gravedybde (mm)	Rækkevidde (mm)	Aflæsningshøjde (mm)
Hitachi ZX135W-7	15,6	4900	8280	7240
Hitachi ZX150W-7	16,8	5290	8780	7570
Hitachi ZX155W-7	17,2	5290	8780	7570
Hitachi ZX175W-7	18,1	5290	8780	7570
Hitachi ZX180W-7	19,1	5290	8780	7570
Hitachi ZX220W-7	23	5850	9580	7280

Se hele udvalget af vores brugte maskiner på:  
<http://brugtemaskiner.hpe-as.dk>

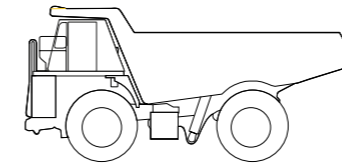
HITACHI CONSTRUCTION MACHINERY EUROPE NV



Hitachi gummi-hjulslæssere

Model	Arbejdsvægt (ton)	Aflæsningshøjde (mm)	Tippelast drejet (kg)	Brydekraft (kN)
Hitachi ZW75-6C	5,1	2475	3300	42
Hitachi ZW95-6C	5,4	2400	3680	40
Hitachi ZW150-6	12,2	2690	8980	96,1
Hitachi ZW160-7	13	2760	9050	94
Hitachi ZW180-6	15,1	2790	9040	116
Hitachi ZW180-7	15	2750	10750	112
Hitachi ZW220-6	18,1	2900	13100	146
Hitachi ZW220-7	18,4	2850	13180	145
Hitachi ZW250-6	20,6	2820	14630	151
Hitachi ZW310-6	24,4	3090	16740	183
Hitachi ZW310-7	24,4	3090	16040	189
Hitachi ZW370-7	35	-	-	-
Hitachi ZW550-7	47	-	-	-

HITACHI CONSTRUCTION MACHINERY EUROPE NV



Hitachi stive dumpere

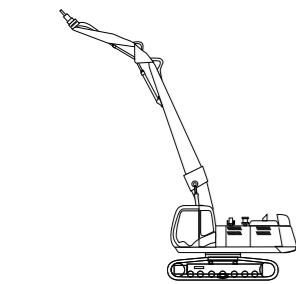
Model	Maskinvægt (ton)	Hastighed (km/t)	Last vægt (ton)	Last volumen (m³)
Hitachi EH3500AC-3	141	56	181	117
Hitachi EH4000AC-3	163	56	221	154
Hitachi EH5000AC-3	204	56	296	202



Hitachi Construction Machinery

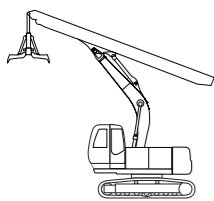
Hitachis maskiner er udviklet med fokus på høj ydeevne, kvalitet og lang holdbarhed uden at gå på kompromis med kravene om effektivitet og driftsøkonomi i den daglige drift.

Alle maskiner er udstyret med markedets førende hydrauliske system.



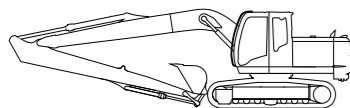
Hitachi specialmaskiner til nedbrydning

Model	Arbejdsvægt (ton)	Rækkevidde (m)	Vægt på udstyr (ton)
Hitachi ZX400MC-7	41,7	21/24	3/4
Hitachi ZX600MC-7	61	30/34	3,5/3



Hitachi specialmaskiner med teleskoparm

Model	Arbejdsvægt (ton)	Vertikal gravedybde (m)	Radius gravedybde (m)	Aflæsningshøjde (m)
Hitachi ZX135-7 CTA	16,5	16,45	4,63	4,83
Hitachi ZX350LC-7 CTA	46,6	30	6,6	4,84



Hitachi specialmaskiner med super long fronts

Model	Arbejdsvægt (ton)	Gravedybde (m)	Rækkevidde (m)	Aflæsningshøjde (m)
Hitachi ZX85US-6	9,34	7,65	10,17	8,28
Hitachi ZX130LCN-7 HE13	15,3	10,15	13,1	9,88
Hitachi ZX210LC-7 HE15LD	25,2	11,52	15,3	12,1
Hitachi ZX250LC-7 (HE15LD+18)	30	10,9-12,8	15-18	11,8-15,9
Hitachi ZX300LC-7 (HE15LD+18)	35	10,6-12,5	15-18	12,6-15
Hitachi ZX350LC-7 (HE15LD / 18/20/22)	40	11,4-16,4	15-22	11,1-16,3

Serviceaftale  
**HITACHI GRAVEMASKINER PÅ BÅND OG HJUL**

HITACHI ZX/ZXW	STANDARD 3 år/5.000 t	PLUS 5 år/10.000 t	TOTAL 5 år/10.000 t
Dieselmotor	✓	✓	✓
SCR-filter (AdBlue)	✓	✓	✓
Hoved hydraulikpumper		✓	✓
Pumpegear		✓	✓
Svingmotor		✓	✓
Svinggear		✓	✓
Svingleje		✓	✓
Køremotor		✓	✓
Køregear (inkl. Duo-cone seal)		✓	✓
Ventilbatteri		✓*	✓
Cylindre		✓*	✓
Hydraulikgennemføring i krøje		✓*	✓
Hydraulikoliekøler			✓
Pilotoliepumpe			✓
Pilot kontrolventil (Joystick)			✓
Monitor og controllere			✓
Sensorer / Kontakter / Ledningsnet			✓
Batterier / Lygter / Sikringer / Viskerblade / Smørenipler			✓
Aircondition			✓
Chassisrammer			✓
Graveudstyr			✓
Pinde og bøsninger			✓
Kontravægt			✓
Førerkabine			✓
Låger og skærme			✓
Priotetsventil			✓

\* Gælder ikke ridser og slidtage.

HITACHI ZXW	STANDARD 3 år/5.000 t	PLUS 5 år/10.000 t	TOTAL 5 år/10.000 t
Aksler og differentialer		✓	✓
Transmission		✓	✓
Kardanaksler og led		✓	✓
Bremseventil			✓
Parkeringsbremse			✓
Nødstyringssystem			✓
Bremserør og slanger			✓
Styreventiler og cylindre			✓
Bremsebakker, tromler og skiver			✓
Styrestænger og led			✓
Styre og bremsepilot oliepumpe			✓

OLIEANALYSE	STANDARD	PLUS	TOTAL
Motor (500 timer, hvis ikke oliesensor er monteret)	✓	✓	✓
Hydraulik (1.000 timer, hvis ikke oliesensor er monteret)	✓	✓	✓

Serviceaftale  
**HITACHI GUMMIHJULSLÆSSERE**

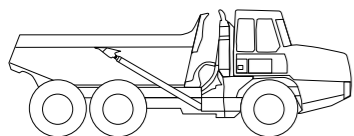
HITACHI ZW	STANDARD 3 år/5.000 t	PLUS 5 år/10.000 t	TOTAL 5 år/10.000 t
Dieselmotor	✓	✓	✓
SCR-filter (AdBlue)	✓	✓	✓
Cylindre		✓*	✓
Ventilbatteri		✓*	✓
Pilot kontrolventil (Joystick)		✓	✓
Transmission		✓	✓
Aksler & Differentialer		✓	✓
Kardanaksler og led		✓*	✓
Converter		✓	✓
HST Pumpe		✓	✓
HST Motor		✓	✓
Skovlaffjerdingsventil		✓	✓
Kølervingepumpe		✓	✓
Hoved hydraulikpumper		✓	✓
Hydraulikoliekøler		✓	✓
Pilotoliepumpe		✓	✓
Monitor & Controllere			✓
Sensorer / Kontakter / Ledningsnet			✓
Batterier / Lygter / Sikringer / Viskerblade / Smørenipler			✓
Aircondition			✓
Chassisrammer			✓
Læsseudstyr			✓
Pinde og bøsninger			✓
Kontravægt			✓
Førerkabine			✓
Låger og skærme			✓
Bremseventil			✓
Parkeringsbremse			✓
Nødstyringssystem			✓
Bremserør og slanger			✓
Priotetsventil			✓
Styreventiler & cylindre			✓
Bremsebakker, tromler og skiver			✓

\* Gælder ikke ridser og slidtage.

OLIEANALYSE	STANDARD	PLUS	TOTAL
Motor (500 timer, hvis ikke oliesensor er monteret)	✓	✓	✓
Hydraulik (1.000 timer, hvis ikke oliesensor er monteret)	✓	✓	✓
Transmission / 1.000 timer	✓	✓	✓
Aksler / 1.000 timer	✓	✓	✓



**BELL EQUIPMENT (DEUTSCHLAND) GMBH**

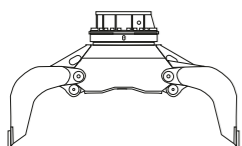


**Bell artikulerede dumpere**

Model	Egenvægt (kg)	Totalvægt (kg)	Lastekapacitet (kg)	Lastekapacitet (m³)
Bell B20E 6x6*	16500	34500	18000	11,5
Bell B25E 6x6	19600	43700	24000	15,5
Bell B30E 4x4	21517	49517	28000	18,5
Bell B30E 6x6	20300	48300	28000	18
Bell B35E 6x6	30400	63900	35500	20,5
Bell B40E 6x6	32200	71200	39000	24
Bell B45E 4x4	33316	74316	41000	26
Bell B45E 6x6	32300	73300	41000	25
Bell B50E 6x6	35700	81000	45300	29
Bell B60E 4x4	42476	97476	55000	35

\*Kan indregistreres med 26000 kg totalvægt!

**ROTAR INTERNATIONAL B.V.**

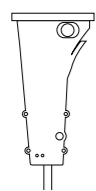


**Rotar sortergrabbe**

Model	Maskinvægt (ton)	Egenvægt (kg)	Kapacitet (liter)	Bredde (mm)
Rotar RG5-N	2-5	210	100	500
Rotar RG9-N	5-9	425	140	650
Rotar RG12-N	10-15	900	325	800
Rotar RG15-N	14-18	1015	400	900
Rotar RG22-N	16-22	1350	530	1000
Rotar RG30-N	20-28	1600	640	1100
Rotar RG40-N	25-37	2000	900	1200
Rotar RG50-N	35-48	2200	1100	1400
Rotar RG60-N	45-60	3950	1500	1500

Se hele vores Rotar produktsortiment på [www.hpe-as.dk](http://www.hpe-as.dk)

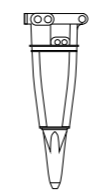
**RAMMER**



**Rammer hydrauliske hamre Performance Line - Small**

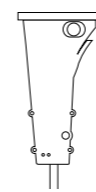
Model	Maskinvægt (ton)	Arbejdsvægt (kg)	Slag pr. minut	Mejseldiameter (mm)
R01P	0,8-2,1	95	700-1400	40
R02P	1,3-3,3	130	450-1400	46
R03P	2-4,4	180	600-1200	53
R04P	3-6	285	550-1050	60
R05P	4-7,5	325	400-1050	68
R07P	5-9	400	450-950	75
R10P	6-12	530	450-900	85
R12P	9-14	830	380-750	90

**RAMMER**



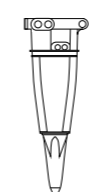
**Rammer hydrauliske hamre Performance Line - Medium & Large**

Model	Maskinvægt (ton)	Arbejdsvægt (kg)	Slag pr. minut	Mejseldiameter (mm)
R16P	13-21	1080	280-860	110
R18P	15-23	1240	280-760	120
R25P	20-29	1650	390-700	135
R35P	27-40	2320	400-700	150
R45P	36-53	2950	360-630	165



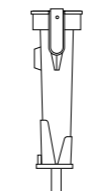
**Rammer hydrauliske hamre Excellence Line - Small Range**

Model	Maskinvægt (ton)	Arbejdsvægt (kg)	Slag pr. minut	Mejseldiameter (mm)
Rammer 155E	0,8-1,8	90	1000-2600	36
Rammer 255E	1,2-2,5	110	600-3200	40
Rammer 355E	1,6-3,6	150	800-3000	48
Rammer 455E	2,7-5,2	230	700-2600	56
Rammer 555E	3,2-8	275	600-1800	72
Rammer 777E	4,3-9,5	390	500-1700	80
Rammer 999E	5,8-13	505	500-1700	90
Rammer 1322E	9-15	850	500-1000	95



**Rammer hydrauliske hamre Excellence Line - Medium Range**

Model	Maskinvægt (ton)	Arbejdsvægt (kg)	Slag pr. minut	Mejseldiameter (mm)
Rammer 1533E	10-19	870-900	550-950	105
Rammer 1655E	12-20	1100	500-920	115
Rammer 2155E	14-26	1240-1280	490-780	118
Rammer 2166E	16-26	1360	430-790	125
Rammer 2577E	21-32	1670	450-750	135

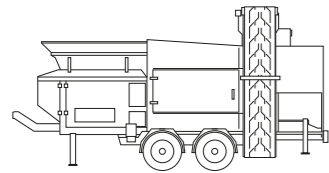


**Rammer hydrauliske hamre Excellence Line - Large Range**

Model	Maskinvægt (ton)	Arbejdsvægt (kg)	Slag pr. minut	Mejseldiameter (mm)
Rammer 3288E	26-42	2350-2450	460-740	142
Rammer 4099E	36-55	3380-3540	520-700	166
Rammer 5011E	43-80	4750-5200	450-620	190
Rammer 9033E	65-120	7400	355-645	215

Se hele vores Rammer produktsortiment på [www.hpe-as.dk](http://www.hpe-as.dk)

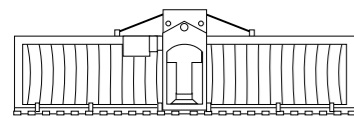
**ZEMMLER**



**Zemmler Multi Screen tromlesorterer**

Model	Kapacitet (m³/t)	Sigteareal (m²)	Vægt (kg)
Zemmler MS 1000	20	3	1800
Zemmler MS 1600	30	11,7	3500
Zemmler MS 3200	60	18,1	5500
Zemmler MS 4200	120	31,7	12400
Zemmler MS 5200	150	46,6	13400
Zemmler MS 6700	180	63,1	19800

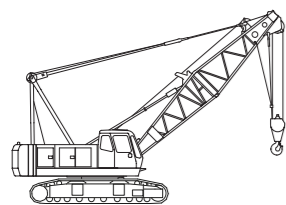
**HERDER B.V.**



**Herder mejekurve**

Model	Egenvægt (kg)	Bredde (m)	Rammeøjde (cm)	Oliemængde (L/min)
Herder MSFT200.B	190	2	40	18-22
Herder MSFT250.B	215	2,5	40	18-22
Herder MRLT250.B	303	2,5	52	36-40
Herder MRLT300.B	315	3	52	36-40
Herder MRLT430.B	403	4,3	52	36-40
Herder MRLT550.B	483	5,5	52	36-40
Herder MRZT250.B	331	2,5	52	36-40
Herder MRZT300.B	360	3	52	36-40
Herder MRZT430.B	447	4,3	52	36-40
Herder MRZT550.B	538	5,5	52	36-40

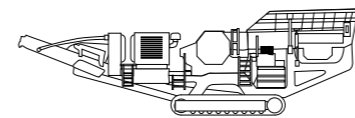
**SUMITOMO**



**Sumitomo kraner på larvebånd**

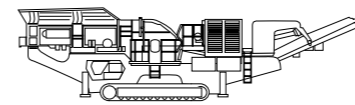
Model	Arbejdsvægt (ton)	Lasteevne (ton x m)	Basis bomlængde (m)	Max bomlængde (m)
HSC SCX550-3	53,4	55x3,7	10	49
HSC SCX800A-3	76	80x3,3	9	54
HSC SCX1000A-3	101	100x3,8	12	60
HSC SCX1800A-3	169	175x4,1	12	84
HSC SCX2800A-3	226	275x4,3	15	91
HSC SCX3500-3	320	350x5	18	72

**SANDVIK MINING AND ROCK TECHNOLOGY**



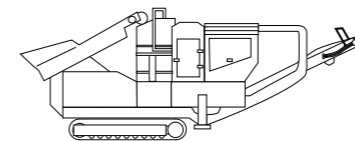
**Sandvik mobile knusere Kæbeknusere**

Model	Indtagsåbning (mm)	Spalteåbning (mm)	Kapacitet (ton pr. time)	Vægt (ton)
Sandvik QJ241	1000x650	50-150	225	32,5
Sandvik QJ341	1200x750	50-175	400	48,4
Sandvik Uj440i	1200x800	100-275	700	62,5
Sandvik Uj440	1200x800	100-275	600	71,3
Sandvik Uj540	1200x1100	125-275	800	97



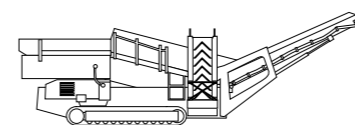
**Sandvik mobile knusere Impactorer**

Model	Indtagsåbning (mm)	Max. materiale-størrelse (mm)	Kapacitet (ton pr. time)	Vægt (ton)
Sandvik QI341	992x670	650	300	37
Sandvik QI442	1360x800	800	500	49



**Sandvik mobile knusere Kegleknusere**

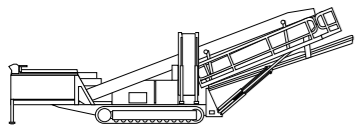
Model	Max. materiale-størrelse (mm)	Spalteåbning (mm)	Kapacitet (ton pr. time)	Vægt (ton)
Sandvik QH332	185	6-41	220	35,4
Sandvik QH441	215	8-48	388	50
Sandvik QS332	360	19-51	344	36
Sandvik UH440E	215	8-44	350	47,3
Sandvik UH640	235	13-51	500	84



**Sandvik mobile sorterværker Grovsorterere**

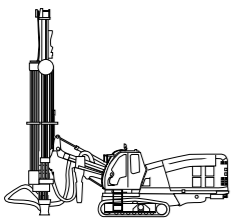
Model	Dæk	Max. materiale-størrelse (mm)	Kapacitet (ton pr. time)	Vægt (ton)
Sandvik QE141	2	700	400	20
Sandvik QE241	2	400	350	17,5
Sandvik QE342	2	600	350	29
Sandvik QE442	2	800	900	37

**SANDVIK MINING AND ROCK TECHNOLOGY**



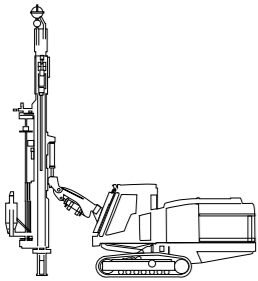
**Sandvik mobile sorterværker  
Sorterværker**

Model	Sigtekasser og dæk	Fraktioner	Kapacitet (ton pr. time)	Vægt (ton)
Sandvik QA331	1+2	2+1	300	27,5
Sandvik QA335	2+2	2+1	400	26,3
Sandvik QA441	2+2	2+1	600	30,5
Sandvik QA451	2+3	3+1	600	35



**Sandvik borevogne  
Surface DTH**

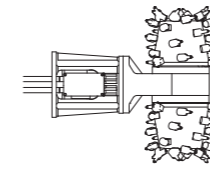
Model	Huldiameter (mm)	Boreddybde (m)	Kompressor (bar)	Vægt (ton)
Leopard DI450	90-130	40	24	23,5
Leopard DI550	90-165	40	24	24
Leopard DI560	90-165	40	24	24
Leopard DI650i	115-203	53,5	24	25,1



**Sandvik borevogne  
Surface tophammer**

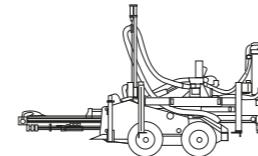
Model	Huldiameter (mm)	Boremotor (kW)	Motor (kW)	Vægt (kg)
DC130Ri	22-45	5,5	37	3500
DC300Ri	38-64	9	74,4	7000
Dino DC420Ri	51-76	14	105	12000
Ranger DX500	51-89	15,5	168	15200
Ranger DX600	64-102	17,5	168	15600
Ranger DX600R	64-102	17,5	168	15600
Ranger DX700	76-115	19,5	168	15600
Ranger DX800	76-127	23	168	15600
Ranger DX800R	76-127	23	168	15600
Ranger DX800i	64-127	25	185	19600
Ranger DX900i	89-140	27	210	19600
Tiger DG710	64-115	19,5	168	15700
Tiger DG810	64-127	23	168	15701
Pantera DP1100i	89-140	25	250	22900
Pantera DP1500i	89-152	33	280	23000
Pantera DP1600i	102-179	49	280	23000

**SANDVIK MINING AND ROCK TECHNOLOGY**



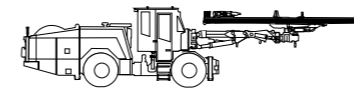
**Sandvik Roadheaders  
Tunnel miners til gravemaskiner**

*Kontakt os for yderligere oplysninger!*



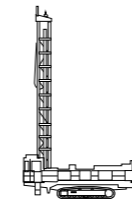
**Sandvik borevogne  
Dimensional stone**

*Kontakt os for yderligere oplysninger!*



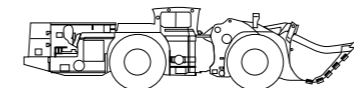
**Sandvik borevogne  
Underground**

*Kontakt os for yderligere oplysninger!*



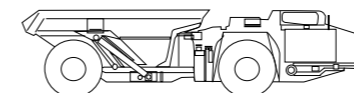
**Sandvik borevogne  
Rotary blasthole**

*Kontakt os for yderligere oplysninger!*



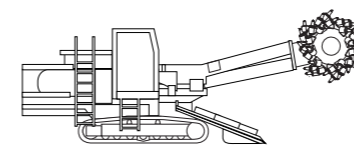
**Sandvik læssere  
Underground**

*Kontakt os for yderligere oplysninger!*



**Sandvik dumpere  
Underground**

*Kontakt os for yderligere oplysninger!*



**Sandvik Continuous hard rock miners**

*Kontakt os for yderligere oplysninger!*

**EDGE · MTG · MAGNA TYRES**



H.P. Entreprenørmaskiner A/S importerer og forhandler hele EDGE, MTG og MAGNA TYRES sortimenter – se mere på [www.hpe-as.dk](http://www.hpe-as.dk)

# Kontakt H.P. Entreprenørmaskiner Salg og Service



## Sjælland & Øerne

H.P. Entreprenørmaskiner A/S  
Tingbjergvej 10  
DK-4632 Bjæverskov

Tlf.: 56 87 10 10  
Fax: 56 87 12 14

Mail: info@hpe-as.dk  
Web: www.hpe-as.dk

## Jylland & Fyn

H.P. Entreprenørmaskiner A/S  
Vrødingvej 1 D  
DK-8700 Horsens

Tlf.: 76 82 20 20  
Fax: 76 82 20 22

Mail: info@hpe-as.dk  
Web: www.hpe-as.dk

## Grønland

H.P. Entreprenørmaskiner Grønland A/S  
Pukuffik 17C, Postboks 559  
3900 Nuuk

Tlf.: +299 32 27 00

Mail: info@hpe-as.gl  
Web: www.hpe-as.gl

## Læs vores nyheder

Se de seneste kundecases og flotte billeder fra vores fotoreportager på vores hjemmeside [www.hpe-as.dk](http://www.hpe-as.dk)

Her finder du også samtlige udgaver af EFFEKT.

EFFEKT udgives af H.P. Entreprenørmaskiner A/S, Tingbjergvej 10, 4632 Bjæverskov. Hjemmeside: [www.hpe-as.dk](http://www.hpe-as.dk)  
Redaktion: H.P. Entreprenørmaskiner A/S og Henrik Sanderbo. Produktion: jlbdesign og C marketing. Fotograf: Nils Holm Christensen.  
Tryk: Redhill Design & Print A/S.

## KONTAKTPERSONER

### Salgsafdelingen:



Midt- og Nordjylland  
P.C. Nørgaard  
Tlf.: 21 44 10 10  
Mail: pc@hpe-as.dk



Midtjylland  
Flemming Sørensen  
Tlf.: 20 46 59 98  
Mail: fs@hpe-as.dk



Sønderjylland/Fyn  
Carsten M. Jacobsen  
Tlf.: 20 54 16 43  
Mail: cj@hpe-as.dk



Nordsjælland,  
København, Roskilde  
Henrik W. Sørensen  
Tlf.: 20 40 22 10  
Mail: hws@hpe-as.dk



Syd- og Vestsjælland  
Jørn Josefsen  
Tlf.: 21 58 65 48  
Mail: jjo@hpe-as.dk



Danmark  
Sandvik og Zemmler  
Søren Pedersen  
Tlf.: 21 69 64 40  
Mail: sp@hpe-as.dk



Grønland og Færøerne  
Preben Bach  
Tlf.: 23 45 01 18  
Tlf.: +298 288 118  
Mail: pb@hpe-as.dk



Grønland  
Kurt Hansen  
Tlf.: 21 45 75 15  
Tlf.: +299 55 26 10  
Mail: kh@hpe-as.dk

### Salg af slid- og reservedele:

#### SJÆLLAND & ØERNE

Reservedeledschef  
Finn Andersen  
Tlf.: 56 86 99 22  
Mail: fa@hpe-as.dk

Reservedeledschepedient  
Henrik Romanski  
Tlf.: 56 86 99 18  
Mail: hr@hpe-as.dk

Reservedeledschepedient  
Michael Nielsen  
Tlf.: 56 86 99 20  
Mail: mn@hpe-as.dk

Reservedeledschepedient  
Per Tranberg  
Tlf.: 56 86 99 15  
Mail: pt@hpe-as.dk

Reservedeledschepedient  
Mathias Fog  
Tlf.: 56 86 99 25  
Mail: mfo@hpe-as.dk

Reservedeledschepedient  
Kim Lykke Nielsen  
Tlf.: 56 86 99 27  
Mail: kln@hpe-as.dk

Sandvik knuser og  
sorterværker:  
Søren Pedersen  
Tlf.: 21 69 64 40  
Mail: sp@hpe-as.dk

#### JYLLAND & FYN

Reservedeledschepedient  
Jens Christensen  
Tlf.: 76 82 20 27  
Mail: jc@hpe-as.dk

Reservedeledschepedient  
Ole Rasmussen  
Tlf.: 76 82 20 28  
Mail: or@hpe-as.dk

Sandvik knuser og sorterværker:  
Søren Pedersen  
Tlf.: 21 69 64 40  
Mail: sp@hpe-as.dk

#### GRØNLAND & FÆRØERNE

Reservedeledschef  
Finn Andersen  
Tlf.: 56 86 99 22  
Mail: fa@hpe-as.dk

Reservedeledschepedient  
Henrik Romanski  
Tlf.: 56 86 99 18  
Mail: hr@hpe-as.dk

### Service & reparationer:

#### SJÆLLAND & ØERNE

Servicekoordinator  
Lars Mortensen  
Tlf.: 20 30 06 26  
Mail: lm@hpe-as.dk

#### JYLLAND & FYN

Servicekoordinator  
Kent Riger  
Tlf.: 76 82 20 32  
Mail: kr@hpe-as.dk

#### GRØNLAND & FÆRØERNE

Servicekoordinator  
Lars Mortensen  
Tlf.: 20 30 06 26  
Mail: lm@hpe-as.dk



HITACHI  
ZW180-7



FØLG OS  
PÅ FACEBOOK!

## Vær med, hvor det sker!

Hold dig opdateret, og se de seneste nyheder, videoer og leveringshistorier med maskiner, der tager fat!

Mød os på:

[facebook.com/HPEAS](https://facebook.com/HPEAS)



ENTREPRENØRMASKINER A/S

Bjæverskov 56 87 10 10 · Horsens 76 82 20 20 · Nuuk +299 32 27 00

H.P. Entreprenørmaskiner A/S er importør af Hitachi Construction Machinery, Sandvik Mining and Rock Technology og Bell Equipment

HITACHI

Reliable solutions

SANDVIK

BELL