

ZAXIS-6 serien

HITACHI

Reliable solutions

ZAXIS140W



HYDRAULISK GRAVEMASKINE

Modelnummer : ZX140W-6

Normeret motoreffekt : 105 kW (ISO14396)

Arbejdsvægt : 14.600 – 16.900 kg

Skovl, ISO topmål : 0,19 – 0,66 m³

ZX140W-6. KUN DET BEDSTE

ZX140W-6 bruger unik og brancheførende Hitachi-teknologi, uden at gå på kompromis med brugervenligheden. Resultatet er den ultimative arbejdsmaskine, som er usædvanligt alsidig, let at bruge og komme rundt med på mange forskellige arbejdssteder.

Hitachis gravemaskiner på hjul bygger på succes fra virksomhedens båndmodeller med samme høje tekniske kvalitet, pålidelighed og holdbarhed. ZX140W-6 leverer fremragende stabilitet, kraftfuld kørsel og krøjning samt en imponerende løftekapacitet.



6. KENDT FOR SUVERÆN PÅLIDELIGHED



8. DEDIKERET TIL HOLDBARHED



10. ULTIMATIV ALSIDIGHED



12. AF HØJESTE KVALITET



14. TEKNOLOGI PÅ HØJESTE NIVEAU

KRÆV DET PERFEKTE

Med over 100 opdateringer af konstruktionen, lige fra de mindste pakninger og O-ringe til forstærkningen af overbygningen og bom- og armsystemet, og med nye motorer med Trin IV teknologi, er ZX140W-6 udviklet til perfektion.

Alle disse forbedringer – store som små – går op i en højere enhed med ekstra holdbarhed, bedre ydeevne og øget effektivitet – med et overordnet mål om at nedbringe de samlede ejeromkostninger.



Høj kvalitet

Kun de bedste design elementer og materialer.



Utroligt alsidig

Funktioner med tilt- og rotationstilt fuldender tilbehørslisten.



Livslang pålidelighed

Pålidelige komponenter hjælper med at forhindre olielækager.



Ultimativ holdbarhed

Solid og pålidelig undervogn, modulopbygget konstruktion.





Optimal ydeevne

Fjernovervågning med online-applikationen Global e-Service.



Brugervenlig

Let tilgængelig førerkabine med trin og bred indgangsåbning.



Lave emissioner

SCR- og DPF-systemer til reduktion af udstødningsgasemissionerne.



Øget produktivitet

9 % højere produktivitet takket være en ny og større motor.



Nem vedligeholdelse

Praktisk motordæksel med bred åbning.



Fremragende effektivitet

HIOS IV-systemet reducerer det samlede hydrauliske tab.



Forbedret kørselshastighed

35 % hurtigere acceleration (0-30 km/t).



“ Den mest imponerende egenskab ved ZX140W er dens pålidelighed ”

János Rozsnyai, maskinchef, Duna Aszfalt

KENDT FOR SUVERÆN PÅLIDELIGHED

Hitachi har et veldokumenteret ry for at fremstille pålidelige maskiner. Som alle andre mellemstore Hitachi Zaxis-6 gravemaskiner på hjul anerkendes ZX140W-6 for sin pålidelighed, optimale ydeevne og tilgængelighed. Den arbejder med enestående effektivitet på en lang række forskellige arbejdssteder – hele dagen, hver dag – og den er let at vedligeholde, med kortest mulig nedetid.

Nem vedligeholdelse

Den lette, opdeltede motorhjelms har en bred og praktisk åbning. Den giver nem adgang til motorrummet og efterbehandlingsenheden i forbindelse med rutinemæssig vedligeholdelse.

Brugervenligt brændstoffilter

Brændstof-hovedfilteret skrues på plads på ZX140W-6. Det gør det lettere at udskifte og forhindrer støv i at komme ind i brændstofsyste­met under rutinemæssig vedligeholdelse.

Mere effektiv køling

Ekspansionsbeholderen er monteret oven på motorens kølesystem. Den nye placering gør, at luften kan fjernes, så motordelene undgår overophedning.

Holdbar hydraulikforbindelse

En gummslange monteret med flange indgår i konstruktionen af de hydrauliske returrør. De øger systemets pålidelighed og mindsker risikoen for olielækage.



Nem adgang til motorrummet.



Brændstof-hovedfilteret er lettere at udskifte.



Ekspansionsbeholderen forhindrer overophedning af motordelene.



Stor bladcylinderafskærmning giver ekstra beskyttelse.



Stor frihøjde reducerer risiko for skader fra ujævnheder i terræn.



i Zaxis-6 prototypen er blevet grundigt testet i seks lande: Holland, Belgien, Tyskland, Norge, Sverige og Italien.



DEDIKERET TIL HOLDBARHED

Den vigtigste faktor for brugere og ejere af en entreprenørmaskine er, at den fungerer, hele tiden. Den høje tilgængelighed hænger sammen med holdbarheden af ZX140W-6, som er konstrueret med robuste egenskaber, funktioner og komponenter, så den arbejder pålideligt, selv under vanskelige arbejdsforhold.



Stærkt frontudstyr

Beslagene på bommens ende og fod er udstyret med bøsninger til at modstå påvirkninger fra lang tids arbejde i barske miljøer. Det robuste chassis øger holdbarheden af ZX140W-6.

også blevet forstærket. Det øger begge komponenters pålidelighed.

Høj frihøjde over terræn

ZX140W-6 benytter en integreret transmissionsaksel, en effektiv kraftoverførsel. Transmissionsenheden er placeret oven på akslen for at mindske risiko for skader fra ujævnheder i terræn.



Ekstra beskyttelse

Bladcyklinderskærmningen er større på ZX140W-6 end på den tidligere model. Støttebenets cylinderskærmning er

Forstærket til et sikrere arbejdsmiljø.





“ Førerkaabinen er rummelig og støjsvag, og udsynet er fremragende ”

Daniel Karlsson, fører, Transschakt

ULTIMATIV ALSIDIGHED

ZX140W-6 er ideel til arbejde i byområder, især på veje og områder, der kan blive beskadiget af gravemaskiner med bånd. Denne populære model i produktprogrammet for gravemaskiner på hjul kan anvendes til mindre opgaver, som en støttefunktion på større byggepladser, men den er også alsidig nok til at være den primære maskine for en mindre virksomhed.

Større fleksibilitet Rotortilt- og tiltfunktioner

er inkluderet i supportfunktionerne på ZX140W-6. Disse og ni andre funktioner kan registreres på monitoren til nem og fleksibel montering af tilbehøret.

Power boost

Kapaciteten fra den gennemtestede power boost-funktion er 10 % højere end ZX140W-3. Dette øger kapaciteten for ZX140W-6 med højere ydeevne ved udgravning og større løftekraft.

Reduceret vedligeholdelse

Kontravægten er nydesignet og har LED-lys i baglygterne. De giver ikke bare bedre udsyn under dårlige lysforhold, men har også en lang levetid, hvilket hjælper med at reducere omkostningerne yderligere.

Perfekt udsyn

Der er et fremragende udsyn fra førerkaabinen på Zaxis-6 gravemaskinen på hjul. Den lille ratstamme og placeringen af skærmen ved den højre stolpe sørger for, at førerens udsyn til arbejdsstedet er uden forhindringer.



To tiltfunktioner øger alsidigheden for ZX140W-6.



Power boost har 10 % højere kapacitet.



LED-baglygterne har en lang levetid.



Modstandsdygtigheden mod vind og vejr gør at førerkabinens indvendige udseende bevares.



Urea (AdBlue®) indsprøjtes i udstødningsslangen til reduktion af emissioner.

i Kommentarer fra kunder og Hitachi personale gennemgås ved månedlige produktforbedringsmøder på Tsuchiura-anlæggene i Japan for at øge kvaliteten yderligere.



AF HØJESTE KVALITET

Den indbyggede kvalitet i ZX140W-6 fremgår tydeligt af den enestående effektivitet på arbejdsstedet og ses også på de eksklusive materialer, der anvendes i førerkabinen. Der er også garanti for, at hver eneste model underkastes omfattende kontrol før levering for at opfylde de strengeste krav til sikkerhed og pålidelighed.



Ergonomiske betjeningsgreb bidrager til den ultimative arbejdsplads.

Fremragende køleydelse

Overbygningen nyder godt af højkvalitetstætningsmiddel (rundt om kølepakken) og akustiske materialer til at fjerne eventuel nedbrydning på grund af varme. Det sikrer kølingen og de støjsvage egenskaber i ZX140W-6 på langt sigt.

Fremragende konsolmaterialer

Konsollen i førerkabinen er udformet i holdbart plast i AES-kvalitet. Det sikrer fremragende vejrmotstand og forhindrer i sidste ende solens ultraviolette stråler i at beskadige konsollen.

Reduceret emission

Hitachi har udviklet et selektivt katalytisk reduktionssystem (SCR), der indsprøjter urea i udstødningsgassen for at reducere NOx-niveauet i emissionerne. Denne banebrydende teknologi hjælper ikke kun

miljøet, men er også i overensstemmelse med EU's emissionsforskrifter i Trin IV. ZX140W-6 er også udstyret med et DPF-system, der yderligere reducerer udstødningsegasemissionerne.

Ultimativ komfort

Det fuldt justerbare sæde, den rummelige førerkabine, de ergonomiske betjeningsgreb og det avancerede musikanlæg bidrager alle til det ultimative arbejdsmiljø.

Sikkerhed i arbejdet

ZX140W-6 er ROPS-kompatibel (Roll Over Protective Structure) med høje specifikationer og er desuden udstyret med CRES V-kabine (med forstærket centerstøtte). Overtryks førerkabinen er konstrueret til at beskytte føreren mod indtrængen af støv og mulige farer på arbejdsstedet.



“ *Zaxis-6
gravemaskinerne
på hjul er
specialdesignet til
europæiske kunder* ”

Burkhard Janssen, General Manager Product Management & Engineering, Hitachi Construction Machinery (Europe) NV

TEKNOLOGI PÅ HØJESTE NIVEAU

ZX140W-6 er et typisk eksempel på Hitachis avancerede teknologiske tilgang til at opfylde kravene i byggebranchen med dens pålidelige løsninger. Den innovative gravemaskine på hjul rummer adskillige teknologiske funktioner og egenskaber, der er designet til at øge effektiviteten, forbedre ydeevnen og reducere de samlede ejeromkostninger.

Større produktivitet

ZX140W-6 er udstyret med en kraftfuld ny motor, som hjælper med at løfte produktiviteten med 9 % med samme brændstofforbrug som Zaxis-5 modellen. HIOS IV-teknologien reducerer de hydrauliske tab og giver enestående effektivitet.

Brugervenlige funktioner

En syv tommer stor LCD-skærm leverer et bredt udvalg af nyttig teknisk information. Med understøttelse af op til 32 sprog bliver det muligt for førerne at kontrollere maskinens status og indstillinger på et øjeblik.

Fjernovervågning

Global e-Service giver ejere mulighed for at fjernovervåge deres maskiner via Owner's Site (online adgang 24/7) og ConSite (en automatisk månedlig rapport). Det bidrager til at maksimere effektiviteten, minimere nedetiden og forbedre de samlede resultater.

Lave emissioner

ZX140W-6 har en dieseloxyderingskatalysator (DOC), urea-blanderør, SCR-system og lyddæmper, såvel som DPF. Denne avancerede teknologi bidrager til at reducere emissionerne og støjniveauerne.

Avanceret audiosystem

AM/FM-radioen er tilgængelig fra monitoren, og et ekstra stik – til enheder såsom MP3-afspillere - er forbundet med audiosystemet. Dette underholdningstilbud bidrager til et behageligt – og produktivt – arbejdsmiljø.



9 % forøgelse af produktiviteten takket være en ny og større motor.



LCD-skærmen viser maskinens status og indstillinger.



SCR-systemet reducerer emissioner og støj.



“ *De samlede ejeromkostninger er af maksimal fordel for vores virksomhed* ”

Peter Kögel, bestyrelsesmedlem,
Kögel Bau GmbH & Co. KG

REDUKTION AF DE SAMLEDE EJEROMKOSTNINGER



Eftersalgsprogrammet i Hitachis supportkæde sikrer optimal effektivitet, minimal nedetid, reducerede driftsomkostninger og høj værdi ved videresalg.

Global e-Service

Hitachi har udviklet to fjernovervågnings-systemer som en del af onlineløsningen Global e-Service. Owner's Site og ConSite indgår som integrerede dele af gravemaskinen, der dagligt sender data via GPRS eller satellit til www.globaleservice.com. Det giver øjeblikkelig adgang til Owner's Site og den vitale information, der kræves til støtte for opgaverne på arbejdsstedet.

Sammenligninger af forholdet mellem timer i drift og uden for drift bidrager til højere effektivitet. Effektiv styring af vedligeholdelsesprogrammerne hjælper med at maksimere tilgængeligheden.

Driftsomkostningerne kan også håndteres ved at analysere brændstofforbruget. Hver enkelt maskines placering og bevægelser vises tydeligt som støtte for vigtige planlægningsopgaver.

En automatisk servicereport – ConSite – sendes månedligt via e-mail med overordnet information fra Global e-Service for hver maskine. Dette omfatter: daglige driftstimer og data om brændstofforbrug, statistikker over forholdet mellem driftstilstande samt en sammenligning af brændstofforbrug/effektivitet og CO₂-emissioner.

Teknisk support

Alle Hitachi-serviceteknikere gennemfører komplette tekniske uddannelsesprogrammer hos HCME i Amsterdam. Her får de adgang til den tekniske viden fra Hitachis kvalitetssikringsafdelinger og udviklingscentre. Teknikerne kombinerer denne globale ekspertise med lokalt sprog og viden om lokale forhold for at levere eftersalgssupport på højeste niveau.



Global e-Service



Teknisk support



Hitachi-dele

Udvidet garanti og servicekontrakter

Alle nye Hitachi Zaxis-6 modeller er dækket af en fuld producentgaranti. Til ekstra beskyttelse – på grund af barske arbejdsforhold eller for at minimere udgifterne til udstyrsreparation – tilbyder Hitachi-forhandlerne en unik, udvidet garanti med navnet HELP (Hitachi Extended Life Program) og omfattende servicekontrakter. Alt dette kan være med til at optimere ydeevnen for den enkelte maskine, reducere nedetiden og sikre højere værdi ved videresalg.

Reserve dele

Hitachi tilbyder et bredt udvalg af reservedele med høj tilgængelighed, afsendt fra det 53.000 m² store HCME-reservedelslager i Holland.

- Hitachi Genuine-dele: får maskinerne til at arbejde længere med lavere drifts- og vedligeholdelsesomkostninger.
- Hitachi Select-dele og 2Genuine-dele: især til ældre maskiner, de koster mindre, er af anerkendt kvalitet og leveres med garanti fra producenten.

- Performance-dele: til meget krævende forhold, udviklet til større holdbarhed, bedre ydeevne og længere levetid.
- Fabriksrenoverede komponenter: en økonomisk løsning, som er det bedste valg, når der kræves forebyggende udskiftninger.

Uanset hvad du vælger, så kan du være sikker på den anerkendte kvalitet fra Hitachi Construction Machinery.



EH dumpere



EX ultrastore gravemaskiner



ZW læssemaskiner



“ Vi udvikler
entreprenørmaskiner,
der bidrager
til skabelse af
velstående og
komfortable samfund ”

Yuichi Tsujimoto, HCM President

LAD OS BYGGE EN BEDRE FREMTID

Hitachi, Ltd. blev grundlagt i 1910 med en grundlæggende filosofi om at yde et positivt bidrag til samfundet gennem teknologi. Dette princip inspirerer stadig Hitachi-koncernens pålidelige løsninger, der går dagens udfordringer i møde og bidrager til at skabe en bedre verden.

Hitachi, Ltd. er i dag et af verdens største selskaber med et umådeligt stort udbud af innovative produkter og serviceydelser. De er blevet skabt for at udfordre konventionerne, forbedre samfundenes infrastruktur og bidrage til bæredygtige samfund.

Hitachi Construction Machinery Co., Ltd. (HCM) blev grundlagt i 1970 som et datterselskab af Hitachi, Ltd. og er i dag en af verdens største udstyrsleverandører. Som pioner inden for fremstilling af hydrauliske gravemaskiner producerer HCM også læssemaskiner, dumpere, kraner og specialmaskiner på topmoderne produktionsanlæg over hele verden.

Med avanceret teknologi har Hitachi Construction Machinery ry for at opfylde de højeste kvalitetsstandarder. Med produkter til en lang række brancher er virksomheden

altid travlt beskæftiget over hele verden med at skabe infrastrukturer for en sikker og komfortabel måde at leve på, udvikling af naturressourcerne og indsats i forbindelse med katastrofehjælp.

Hitachi Zaxis gravemaskinerne er kendt for at være pålidelige, robust og fleksible – med den højeste produktivitet under de mest krævende forhold. De er udviklet til at give ejerne lavere samlede ejeromkostninger og til at give førerne ultimativ komfort og sikkerhed.



Minigravemaskiner

SPECIFIKATIONER

MOTOR

Model	DEUTZ TCD4.1L4
Type	4-takts vandkølet, direkte indsprøjtning med common rail
Indsugning	Turboladet med spildport, intercooler, kølet EGR
Efterbehandling	DOC og DPF og SCR system
Antal cylindre	4
Effekt	
ISO 14396	105 kW ved 2.000 min ⁻¹
ISO 9249, netto	100 kW ved 2.000 min ⁻¹
SAE J1349, netto	100 kW ved 2.000 min ⁻¹
Maksimalt moment	550 Nm ved 1.600 min ⁻¹
Slagvolumen	4,038 L
Boring og slaglængde	101,0 mm x 126,0 mm
Batterier	2 x 12 V / 93 Ah

HYDRAULIKSYSTEM

Hydraulikpumper

Hovedpumper	2 variable aksialstempelpumper
Maks. oliemængde	2 x 117 L/min
Pilotpumpe	1 tandhjulspumpe
Maks. oliemængde	23,4 L/min
Styrepumpe	1 tandhjulspumpe
Maks. oliemængde	23,5 L min

Hydraulikmotorer

Kørsel	1 variabel aksialstempelmotor
Kroje	1 aksialstempelmotor

Indstilling af overtryksventil

Frontudstyrsreds	34,3 MPa
Krojekreds	32,4 MPa
Kørekreds	35,3 MPa
Pilotkreds	3,9 MPa
Power boost	36,3 MPa

Hydraulikcylindre

	Antal	Boring	Diameter, stempelstang
Bom (monobom)	2	105 mm	70 mm
Bom* (Multibom)	2	105 mm	75 mm
Arm	1	115 mm	80 mm
Skovl	1	100 mm	70 mm
Placering *	1	145 mm	90 mm

*: For Multibom

OVERBYGNING

Roterende overdel

D-profil-chassis giver modstandsdygtighed mod buler.

Krojeanordning

Aksialstempelmotor med planetgearreduktion i oliebad. Krøjningskransen er enkeltrækket. Krøjebremser er en skivebremse, fjederbremset og hydraulisk udløst.

Krojevastighed	11,9 min ⁻¹
Krojemoment	34 kNm

Førerkabine

Fritstående, rummelig førerkabine, 1.005 mm bredt og 1.675 mm højt, i overensstemmelse med ISO*-standarder.

* International Organization for Standardization

UNDERVOGN

Undervogn, hjultype. Rammen er en svejset, spændingsudlignet struktur. Drivsystem: 2 gears transmission med servoskift og køremotor med variabel aksialstempelmotor.

Kørehastighed (frem og bag)

Krybehastighedsinterval	0 til 2,2 km / t: STD-aksel 0 til 2,7 km / t: Specifikation med aksel med dozerblad, bag
Lavt hastighedsinterval	0 til 8,6 km / t
Højt hastighedsinterval	0 til 35 km / t
Maksimal trækraft	102 kN: STD-aksel 74 kN: Specifikation med aksel med dozerblad, bag
Stigningsevne	70 % (35 grader): STD-aksel 58 % (30 grader): Specifikation med aksel med dozerblad, bag
Min. drejeradius	6.800 mm: STD-aksel 6.600 mm: Specifikation med aksel med dozerblad, bag

Aksel:

Træk på alle hjul.	
Frontakslen kan låses hydraulisk i enhver position.	
Svingende frontaksel	± 7°

Bremsesystem:

Vedligeholdelsesfrie skivebremser i oliebad på aksel er standard.
Fuldt hydraulisk drevet bremsesystem

STØJNIVEAU

Støjniveau i førerkabine i henhold til ISO 6396	LpA 71 dB(A)
Eksternt støjniveau i henhold til ISO 6395	
og EU-direktiv 2000/14/EF	LwA 100 dB(A)

SERVICE PÅFYLDNINGSKAPACITET

Brændstoftank	250,0 L
Motorkølevæske	22,7 L
Motorolie	11,5 L
Krojeanordning	6,2 L
Transmission	2,5 L
Frontdifferentiale (STD-aksel / Specifikation med dozerblad, bag)	9,1 L / 9,0 L
Bagdifferentiale (STD-aksel / Specifikation med dozerblad, bag)	11,8 L / 11,2 L
Navreduktion	
Frontaksel (STD-aksel / Specifikation med dozerblad, bag)	2 x 2,5 L / 2 x 2,4 L
Bagaksel (STD-aksel / Specifikation med dozerblad, bag)	2 x 2,5 L / 2 x 2,4 L
Hydrauliksystem	177,0 L
Hydrauliktank	84,0 L
DEF/AdBlue®-tank	26,0 L

VÆGT

Arbejdsvægt

Armlængde	Afstøtning	Monobom	Multibom
		kg	kg
2,10 m	Dozerblad, bag	14.600	15.000
	Støtteben, bag	15.300	15.600
	Støtteben og dozerblad	16.100	16.500
	4 støtteben	16.400	16.700
2,52 m	Dozerblad, bag	14.700	15.100
	Støtteben, bag	15.300	15.700
	Støtteben og dozerblad	16.100	16.500
	4 støtteben	16.400	16.800
3,01 m	Dozerblad, bag	14.800	15.100
	Støtteben, bag	15.400	15.700
	Støtteben og dozerblad	16.200	16.600
	4 støtteben	16.500	16.900

Inklusive 0,50 m³ (ISO topmål), skovlvægt (420 kg) og kontravægt (2.800 kg).

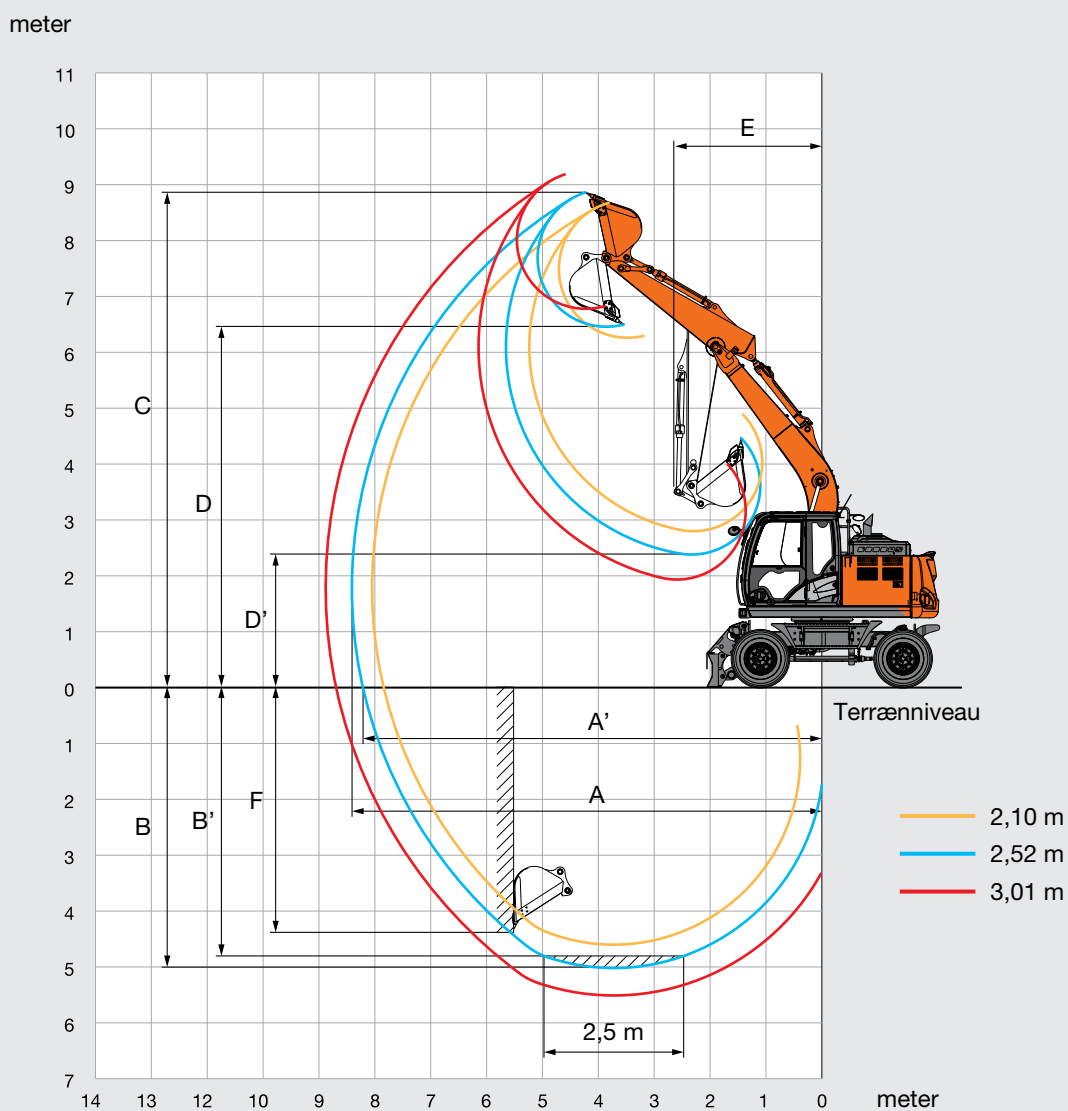
GRAVEKRAFT FOR SKOVL OG ARM

Armlængde	ZAXIS 140W		
	2,10 m	2,52 m	3,01 m
Skovlens gravekraft* ISO	104 kN		
Skovlens gravekraft* SAE: PCSA	91 kN		
Armens brydekraft* ISO	77 kN	69 kN	61 kN
Armens brydekraft* SAE: PCSA	74 kN	67 kN	60 kN

* Ved power boost

SPECIFIKATIONER

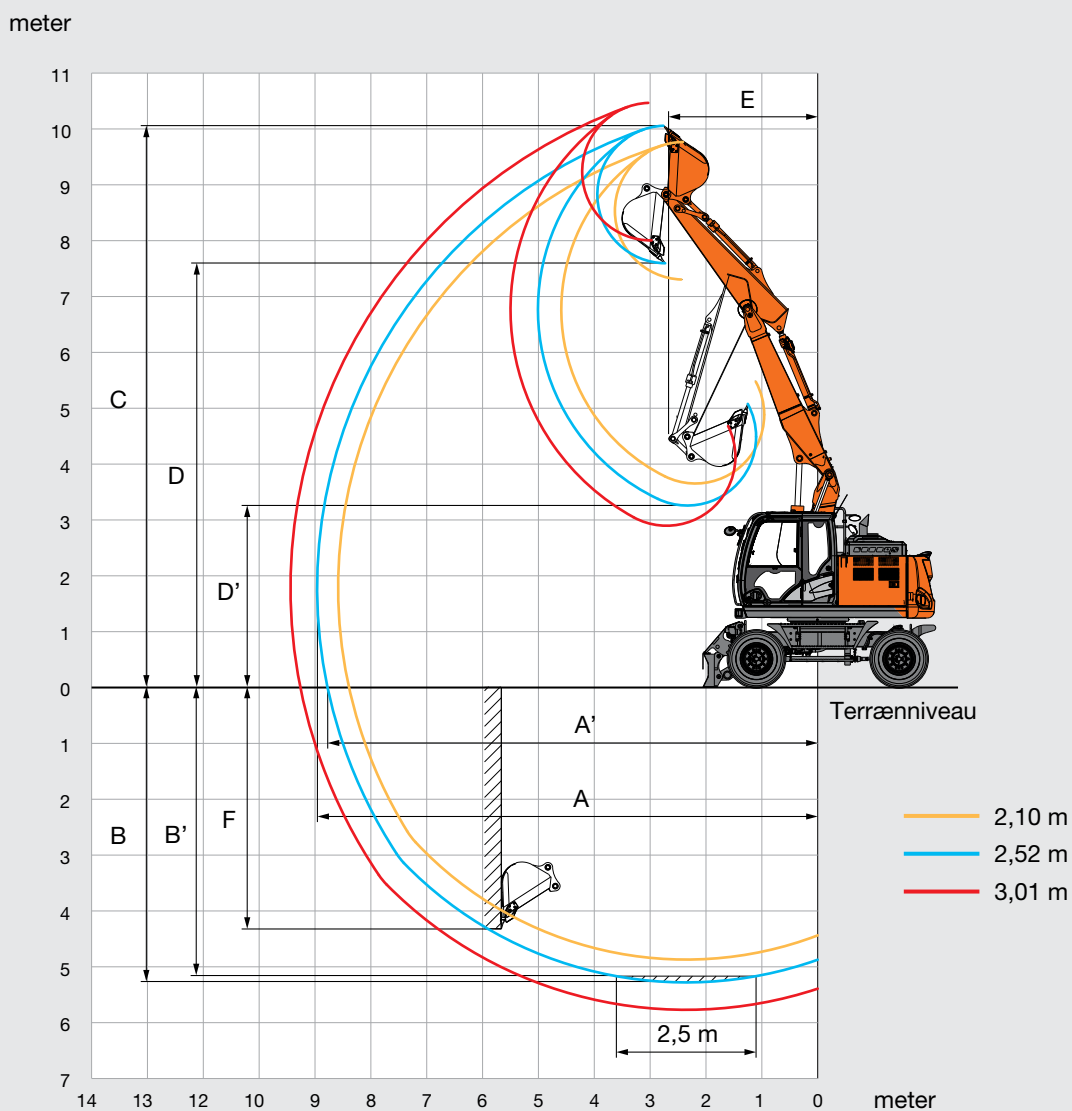
ARBEJDSOMRÅDER: MONOBOM



Enhed: mm

	ZAXIS 140W		
	Monobom		
Armlængde	2,10 m	2,52 m	3,01 m
A Maks. rækkevidde	8.040	8.410	8.870
A' Maks. rækkevidde (på terræn)	7.840	8.210	8.690
B Maks. gravedybde	4.610	5.030	5.520
B' Maks. gravedybde for 2,5 m niveau	4.380	4.830	5.340
C Maks. skærehøjde	8.660	8.850	9.160
D Maks. aflæsningshøjde	6.240	6.440	6.760
D' Min. aflæsningshøjde	2.790	2.370	1.920
E Min. krøjeradius	2.610	2.650	2.910
F Max. gravedybde ved lodret væg	4.110	4.520	4.990

ARBEJDSOMRÅDER: MULTIBOM



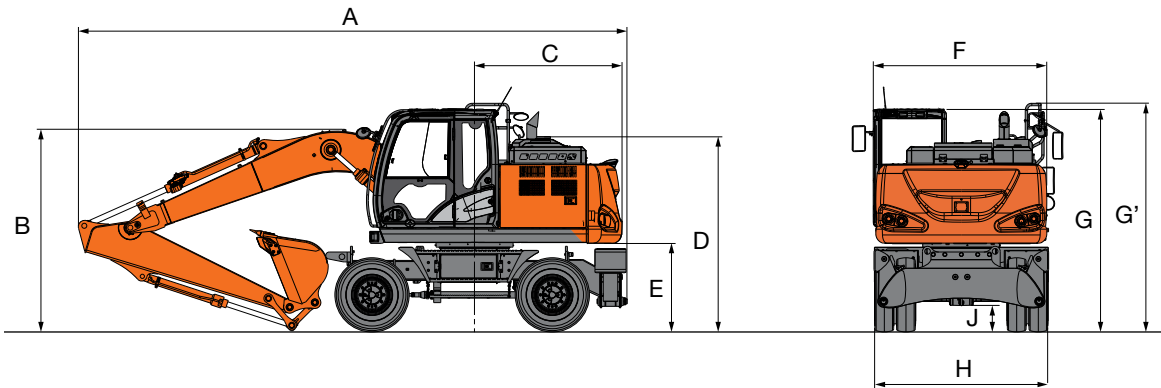
Enhed: mm

	ZAXIS 140W		
	Multibom		
Armlængde	2,10 m	2,52 m	3,01 m
A Maks. rækkevidde	8.580	8.960	9.430
A' Maks. rækkevidde (på terræn)	8.390	8.780	9.260
B Maks. gravedybde	4.870	5.290	5.770
B' Maks. gravedybde for 2,5 m niveau	4.760	5.180	5.670
C Maks. skærehøjde	9.750	10.040	10.450
D Maks. aflæsningshøjde	7.290	7.570	7.990
D' Min. aflæsningshøjde	3.640	3.250	2.890
E Min. krøjeradius	2.520	2.670	3.040
F Max. gravedybde ved lodret væg	3.970	4.330	4.790

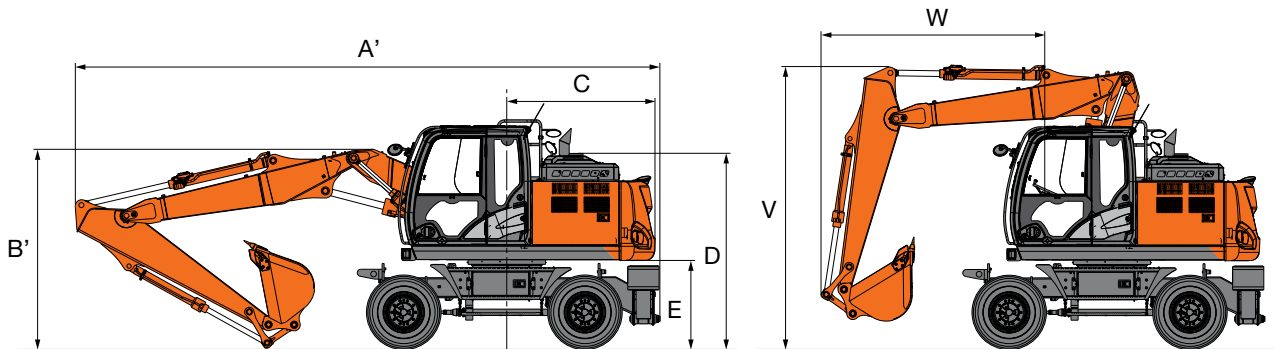
SPECIFIKATIONER

MÅL

MONOBOM

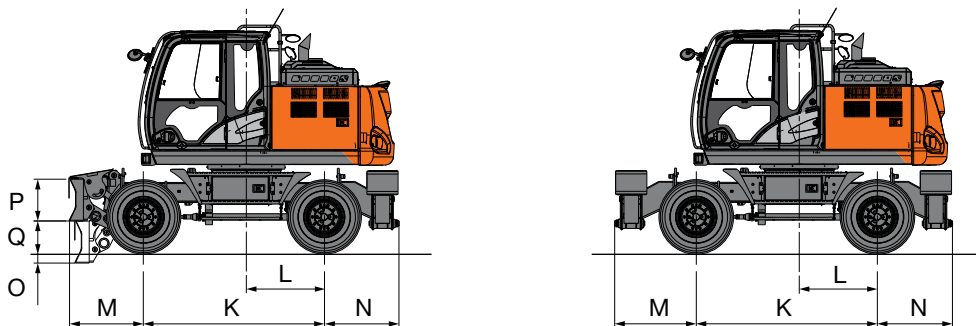


MULTIBOM

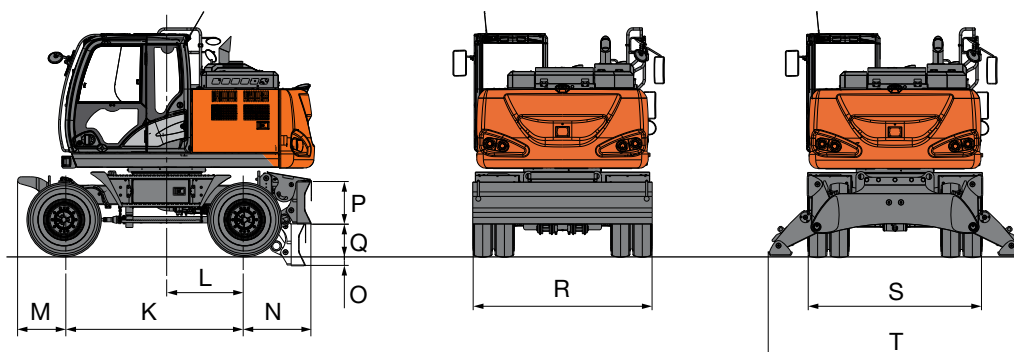


DOZERBLAD, FORAN OG STØTTEBEN, BAG

4 støtteben



DOZERBLAD, BAG



MÅL

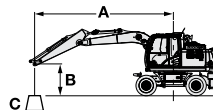
Enhed: mm

		Dozerblad, bag	Støtteben, bag	Front BL Støtteben, bag	Front U/R Dozerblad, bag	4 støtteben
A	Total længde (med monobom)					
	Arm 2,10 m	7.690		7.730	7.690	7.730
	Arm 2,52 m	7.730		7.770	7.730	7.770
	Arm 3,01 m	7.710		7.750	7.710	7.750
A'	Total længde (med multibom)					
	Arm 2,10 m	8.190		8.230	8.190	8.230
	Arm 2,52 m	8.200		8.240	8.200	8.240
	Arm 3,01 m	8.170		8.210	8.170	8.210
B	Total højde på bom (med monobom)					
	Arm 2,10 m			2.860		
	Arm 2,52 m			2.950		
	Arm 3,01 m			3.240		
B'	Total højde på bom (med multibom)					
	Arm 2,10 m			3.000		
	Arm 2,52 m			3.110		
	Arm 3,01 m			3.350		
C	Krøjeradius på bagende			2.120		
D	Motorhjul højde			2.710		
E	Frigang for kontravægt			1.215		
F	Total bredde på overbygning			2.480		
G	Total højde på førerkabine			3.130		
G'	Total højde for gelænder			3.220		
H	Total bredde over dæk	2.550		2.490		
J	Min. frihøjde	300	320	300		320
K	Akselafstand			2.550		
L	Krøjecentrum til bagaksel			1.100		
M	Frontudhæng	655		1.055		1.150
N	Bagudhæng	945	1.060		965	1.060
O	Maks. bladsænkning	145	-	145		-
P	Bladhøjde	590	-	590		-
Q	Maks. bladhævning	445	-	445		-
R	Total bredde på blad	2.530	-	2.530		-
S	Total bredde med U/R oppe	-		2.470		
T	Total bredde med støtteben nede	-		3.380		
V	Total højde bom (kørsel)					
	Arm 2,10 m			4.000		
	Arm 2,52 m			4.000		
	Arm 3,01 m			3.750		
W	Frontudhæng (kørsel)					
	Arm 2,10 m			2.870		
	Arm 2,52 m			3.090		
	Arm 3,01 m			4.890		

Transportmål er A (A') , B (B') , H (uden blad) eller A (A') , B (B') , R (med blad).

LØFTEKAPACITET

- Noter:
1. Belastningerne er baseret på ISO 10567.
 2. Løftekapaciteten overskrider ikke 75 % af tippelasten med maskinen på fast, jævnt terræn eller 87 % af fuld hydraulisk kapacitet.
 3. Lastpunktet er centerlinjen på skovlens monteringsbolt på armen.
 4. *Angiver en last, der er begrænset af den hydrauliske kapacitet.
 5. Hver værdi med dozerblad bag, oppe over frontakselside og hver værdi med dozerblad bag, nede over bagakselside respektivt og værdi i optimal position med positionscylinder.
 6. 0 m = terræn.



A: Lasteradius
B: Lastpunkthøjde
C: Løftekapacitet

Ved løftekapacitet skal vægt af skovl og hurtigløft trækkes fra løftekapaciteten uden skovl.

ZAXIS 140W MONOBOM, ARM 2,52 M, 2.800 KG KONTRAVÆGT



Belastning over front eller bag



Belastning over side eller 360 grader

Enhed: kg

Afstøtning		Lasteradius								Ved maks. rækkevidde		
		1,5 m		3,0 m		4,5 m		6,0 m		meter		
6,0 m	Dozerblad bag, oppe (over front)					*3.560	*3.560			*2.440	*2.440	5,73
	Dozerblad bag, nede (over bag)					*3.560	*3.560			*2.440	*2.440	
	Støtteben bag, nede (over bag)					*3.560	*3.560			*2.440	*2.440	
	Støtteben for og dozerblad bag, nede (over bag)					*3.560	*3.560			*2.440	*2.440	
	Dozerblad for og støtteben bag nede (over bag)					*3.560	*3.560			*2.440	*2.440	
	4 støtteben, nede (over bag)					*3.560	*3.560			*2.440	*2.440	
4,5 m	Dozerblad bag, oppe (over front)					*3.950	3.600	*3.730	2.310	*2.310	1.960	6,61
	Dozerblad bag, nede (over bag)					*3.950	*3.950	*3.730	2.620	*2.310	2.230	
	Støtteben bag, nede (over bag)					*3.950	*3.950	*3.730	3.150	*2.310	*2.310	
	Støtteben for og dozerblad bag, nede (over bag)					*3.950	*3.950	*3.730	*3.730	*2.310	*2.310	
	Dozerblad for og støtteben bag nede (over bag)					*3.950	*3.950	*3.730	*3.730	*2.310	*2.310	
	4 støtteben, nede (over bag)					*3.950	*3.950	*3.730	*3.730	*2.310	*2.310	
3,0 m	Dozerblad bag, oppe (over front)			*7.130	6.180	*4.900	3.400	3.690	2.230	*2.330	1.730	7,07
	Dozerblad bag, nede (over bag)			*7.130	*7.130	*4.900	3.890	*4.070	2.550	*2.330	1.980	
	Støtteben bag, nede (over bag)			*7.130	*7.130	*4.900	4.730	*4.070	3.070	*2.330	*2.330	
	Støtteben for og dozerblad bag, nede (over bag)			*7.130	*7.130	*4.900	*4.900	*4.070	3.890	*2.330	*2.330	
	Dozerblad for og støtteben bag nede (over bag)			*7.130	*7.130	*4.900	*4.900	*4.070	4.010	*2.330	*2.330	
	4 støtteben, nede (over bag)			*7.130	*7.130	*4.900	*4.900	*4.070	*4.070	*2.330	*2.330	
1,5 m	Dozerblad bag, oppe (over front)					5.500	3.170	3.590	2.130	*2.480	1.650	7,17
	Dozerblad bag, nede (over bag)					*5.920	3.660	*4.490	2.450	*2.480	1.890	
	Støtteben bag, nede (over bag)					*5.920	4.480	*4.490	2.970	*2.480	2.300	
	Støtteben for og dozerblad bag, nede (over bag)					*5.920	5.790	*4.490	3.780	*2.480	*2.480	
	Dozerblad for og støtteben bag nede (over bag)					*5.920	*5.920	*4.490	3.910	*2.480	*2.480	
	4 støtteben, nede (over bag)					*5.920	*5.920	*4.490	*4.490	*2.480	*2.480	
0 m (Terræn)	Dozerblad bag, oppe (over front)			*6.300	5.370	5.340	3.030	3.510	2.060	*2.820	1.700	6,94
	Dozerblad bag, nede (over bag)			*6.300	*6.300	*6.480	3.510	*4.740	2.370	*2.820	1.950	
	Støtteben bag, nede (over bag)			*6.300	*6.300	*6.480	4.330	*4.740	2.900	*2.820	2.380	
	Støtteben for og dozerblad bag, nede (over bag)			*6.300	*6.300	*6.480	5.620	*4.740	3.700	*2.820	*2.820	
	Dozerblad for og støtteben bag nede (over bag)			*6.300	*6.300	*6.480	5.830	*4.740	3.830	*2.820	*2.820	
	4 støtteben, nede (over bag)			*6.300	*6.300	*6.480	*6.480	*4.740	4.470	*2.820	*2.820	
-1,5 m	Dozerblad bag, oppe (over front)	*5.260	*5.260	*9.500	5.370	5.290	2.990	3.490	2.050	3.240	1.910	6,35
	Dozerblad bag, nede (over bag)	*5.260	*5.260	*9.500	6.380	*6.340	3.470	*4.530	2.360	*3.510	2.200	
	Støtteben bag, nede (over bag)	*5.260	*5.260	*9.500	8.130	*6.340	4.280	*4.530	2.880	*3.510	2.680	
	Støtteben for og dozerblad bag, nede (over bag)	*5.260	*5.260	*9.500	*9.500	*6.340	5.580	*4.530	3.690	*3.510	3.420	
	Dozerblad for og støtteben bag nede (over bag)	*5.260	*5.260	*9.500	*9.500	*6.340	5.790	*4.530	3.810	*3.510	*3.510	
	4 støtteben, nede (over bag)	*5.260	*5.260	*9.500	*9.500	*6.340	*6.340	*4.530	4.450	*3.510	*3.510	
-3,0 m	Dozerblad bag, oppe (over front)			*7.740	5.490	*5.250	3.050			*4.130	2.500	5,26
	Dozerblad bag, nede (over bag)			*7.740	6.510	*5.250	3.540			*4.130	2.880	
	Støtteben bag, nede (over bag)			*7.740	*7.740	*5.250	4.350			*4.130	3.520	
	Støtteben for og dozerblad bag, nede (over bag)			*7.740	*7.740	*5.250	*5.250			*4.130	*4.130	
	Dozerblad for og støtteben bag nede (over bag)			*7.740	*7.740	*5.250	*5.250			*4.130	*4.130	
	4 støtteben, nede (over bag)			*7.740	*7.740	*5.250	*5.250			*4.130	*4.130	

ZAXIS 140W MONOBOM, ARM 2,52 M, 3.100 KG KONTRAVÆGT


Belastning over front eller bag







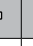







Belastning over side eller 360 grader

Enhed: kg

Afstøtning		Lasteradius								Ved maks. rækkevidde		
		1,5 m		3,0 m		4,5 m		6,0 m		meter		
6,0 m	Dozerblad bag, oppe (over front)					*3.560	*3.560			*2.440	*2.440	5,73
	Dozerblad bag, nede (over bag)					*3.560	*3.560			*2.440	*2.440	
	Støtteben bag, nede (over bag)					*3.560	*3.560			*2.440	*2.440	
	Støtteben for og dozerblad bag, nede (over bag)					*3.560	*3.560			*2.440	*2.440	
	Dozerblad for og støtteben bag nede (over bag)					*3.560	*3.560			*2.440	*2.440	
	4 støtteben, nede (over bag)					*3.560	*3.560			*2.440	*2.440	
4,5 m	Dozerblad bag, oppe (over front)					*3.950	3.780	*3.730	2.430	*2.310	2.070	6,61
	Dozerblad bag, nede (over bag)					*3.950	*3.950	*3.730	2.760	*2.310	*2.310	
	Støtteben bag, nede (over bag)					*3.950	*3.950	*3.730	3.300	*2.310	*2.310	
	Støtteben for og dozerblad bag, nede (over bag)					*3.950	*3.950	*3.730	*3.730	*2.310	*2.310	
	Dozerblad for og støtteben bag nede (over bag)					*3.950	*3.950	*3.730	*3.730	*2.310	*2.310	
	4 støtteben, nede (over bag)					*3.950	*3.950	*3.730	*3.730	*2.310	*2.310	
3,0 m	Dozerblad bag, oppe (over front)			*7.130	6.490	*4.900	3.570	3.850	2.350	*2.330	1.830	7,07
	Dozerblad bag, nede (over bag)			*7.130	*7.130	*4.900	4.080	*4.070	2.680	*2.330	2.090	
	Støtteben bag, nede (over bag)			*7.130	*7.130	*4.900	*4.900	*4.070	3.220	*2.330	*2.330	
	Støtteben for og dozerblad bag, nede (over bag)			*7.130	*7.130	*4.900	*4.900	*4.070	4.040	*2.330	*2.330	
	Dozerblad for og støtteben bag nede (over bag)			*7.130	*7.130	*4.900	*4.900	*4.070	*4.070	*2.330	*2.330	
	4 støtteben, nede (over bag)			*7.130	*7.130	*4.900	*4.900	*4.070	*4.070	*2.330	*2.330	
1,5 m	Dozerblad bag, oppe (over front)					5.740	3.350	3.750	2.260	*2.480	1.750	7,17
	Dozerblad bag, nede (over bag)					*5.920	3.850	*4.490	2.580	*2.480	2.000	
	Støtteben bag, nede (over bag)					*5.920	4.690	*4.490	3.120	*2.480	2.420	
	Støtteben for og dozerblad bag, nede (over bag)					*5.920	*5.920	*4.490	3.940	*2.480	*2.480	
	Dozerblad for og støtteben bag nede (over bag)					*5.920	*5.920	*4.490	4.070	*2.480	*2.480	
	4 støtteben, nede (over bag)					*5.920	*5.920	*4.490	*4.490	*2.480	*2.480	
0 m (Terræn)	Dozerblad bag, oppe (over front)			*6.300	5.670	5.580	3.210	3.670	2.190	*2.820	1.800	6,94
	Dozerblad bag, nede (over bag)			*6.300	*6.300	*6.480	3.700	*4.740	2.510	*2.820	2.060	
	Støtteben bag, nede (over bag)			*6.300	*6.300	*6.480	4.540	*4.740	3.040	*2.820	2.500	
	Støtteben for og dozerblad bag, nede (over bag)			*6.300	*6.300	*6.480	5.860	*4.740	3.860	*2.820	*2.820	
	Dozerblad for og støtteben bag nede (over bag)			*6.300	*6.300	*6.480	6.080	*4.740	3.990	*2.820	*2.820	
	4 støtteben, nede (over bag)			*6.300	*6.300	*6.480	*6.480	*4.740	4.650	*2.820	*2.820	
-1,5 m	Dozerblad bag, oppe (over front)	*5.260	*5.260	*9.500	5.680	5.530	3.170	3.650	2.170	3.390	2.030	6,35
	Dozerblad bag, nede (over bag)	*5.260	*5.260	*9.500	6.720	*6.340	3.660	*4.530	2.490	*3.510	2.320	
	Støtteben bag, nede (over bag)	*5.260	*5.260	*9.500	8.510	*6.340	4.490	*4.530	3.020	*3.510	2.810	
	Støtteben for og dozerblad bag, nede (over bag)	*5.260	*5.260	*9.500	*9.500	*6.340	5.810	*4.530	3.840	*3.510	*3.510	
	Dozerblad for og støtteben bag nede (over bag)	*5.260	*5.260	*9.500	*9.500	*6.340	6.030	*4.530	3.970	*3.510	*3.510	
	4 støtteben, nede (over bag)	*5.260	*5.260	*9.500	*9.500	*6.340	*6.340	*4.530	*4.530	*3.510	*3.510	
-3,0 m	Dozerblad bag, oppe (over front)			*7.740	5.800	*5.250	3.230			*4.130	2.650	5,26
	Dozerblad bag, nede (over bag)			*7.740	6.850	*5.250	3.730			*4.130	3.040	
	Støtteben bag, nede (over bag)			*7.740	*7.740	*5.250	4.560			*4.130	3.690	
	Støtteben for og dozerblad bag, nede (over bag)			*7.740	*7.740	*5.250	*5.250			*4.130	*4.130	
	Dozerblad for og støtteben bag nede (over bag)			*7.740	*7.740	*5.250	*5.250			*4.130	*4.130	
	4 støtteben, nede (over bag)			*7.740	*7.740	*5.250	*5.250			*4.130	*4.130	

ZAXIS 140W MULTIBOM, ARM 2,52 M, 2.800 KG KONTRAVÆGT
 Belastning over front eller bag
  Belastning over side eller 360 grader
 Enhed: kg

Afstøtning		Lasteradius										Ved maks. rækkevidde		meter
		1,5 m		3,0 m		4,5 m		6,0 m		7,5 m				
														
7,5 m	Dozerblad bag, oppe (over front)					*3.820	3.700					*2.840	*2.840	5,04
	Dozerblad bag, nede (over bag)					*3.820	*3.820					*2.840	*2.840	
	Støtteben bag, nede (over bag)					*3.820	*3.820					*2.840	*2.840	
	Støtteben for og dozerblad bag, nede (over bag)					*3.820	*3.820					*2.840	*2.840	
	Dozerblad for og støtteben bag nede (over bag)					*3.820	*3.820					*2.840	*2.840	
	4 støtteben, nede (over bag)					*3.820	*3.820					*2.840	*2.840	
6,0 m	Dozerblad bag, oppe (over front)					*3.740	3.710	*3.490	2.330			*2.440	2.040	6,41
	Dozerblad bag, nede (over bag)					*3.740	*3.740	*3.490	2.650			*2.440	2.340	
	Støtteben bag, nede (over bag)					*3.740	*3.740	*3.490	3.190			*2.440	*2.440	
	Støtteben for og dozerblad bag, nede (over bag)					*3.740	*3.740	*3.490	*3.490			*2.440	*2.440	
	Dozerblad for og støtteben bag nede (over bag)					*3.740	*3.740	*3.490	*3.490			*2.440	*2.440	
	4 støtteben, nede (over bag)					*3.740	*3.740	*3.490	*3.490			*2.440	*2.440	
4,5 m	Dozerblad bag, oppe (over front)			*4.360	*4.360	*4.280	3.630	*3.730	2.380			*2.300	1.650	7,21
	Dozerblad bag, nede (over bag)			*4.360	*4.360	*4.280	*4.090	*3.730	2.710			*2.300	1.900	
	Støtteben bag, nede (over bag)			*4.360	*4.360	*4.280	*4.280	*3.730	3.200			*2.300	*2.300	
	Støtteben for og dozerblad bag, nede (over bag)			*4.360	*4.360	*4.280	*4.280	*3.730	*3.730			*2.300	*2.300	
	Dozerblad for og støtteben bag nede (over bag)			*4.360	*4.360	*4.280	*4.280	*3.730	*3.730			*2.300	*2.300	
	4 støtteben, nede (over bag)			*4.360	*4.360	*4.280	*4.280	*3.730	*3.730			*2.300	*2.300	
3,0 m	Dozerblad bag, oppe (over front)			*6.860	6.220	*5.210	3.530	3.710	2.370	2.590	1.520	*2.300	1.470	7,62
	Dozerblad bag, nede (over bag)			*6.860	*6.860	*5.210	3.980	*4.090	2.690	*2.950	1.760	*2.300	1.700	
	Støtteben bag, nede (over bag)			*6.860	*6.860	*5.210	4.710	*4.090	3.170	*2.950	2.150	*2.300	2.080	
	Støtteben for og dozerblad bag, nede (over bag)			*6.860	*6.860	*5.210	*5.210	*4.090	3.880	*2.950	2.740	*2.300	*2.300	
	Dozerblad for og støtteben bag nede (over bag)			*6.860	*6.860	*5.210	*5.210	*4.090	3.990	*2.950	2.830	*2.300	*2.300	
	4 støtteben, nede (over bag)			*6.860	*6.860	*5.210	*5.210	*4.090	*4.090	*2.950	*2.950	*2.300	*2.300	
1,5 m	Dozerblad bag, oppe (over front)	*6.380	*6.380	*8.200	6.110	5.500	3.490	3.700	2.290	2.560	1.490	*2.410	1.410	7,72
	Dozerblad bag, nede (over bag)	*6.380	*6.380	*8.200	7.010	*6.040	3.930	*4.450	2.620	*3.600	1.720	*2.410	1.630	
	Støtteben bag, nede (over bag)	*6.380	*6.380	*8.200	*8.200	*6.040	4.640	*4.450	3.150	*3.600	2.120	*2.410	2.010	
	Støtteben for og dozerblad bag, nede (over bag)	*6.380	*6.380	*8.200	*8.200	*6.040	5.730	*4.450	*3.860	*3.600	2.700	*2.410	*2.410	
	Dozerblad for og støtteben bag nede (over bag)	*6.380	*6.380	*8.200	*8.200	*6.040	5.900	*4.450	3.970	*3.600	2.790	*2.410	*2.410	
	4 støtteben, nede (over bag)	*6.380	*6.380	*8.200	*8.200	*6.040	*6.040	*4.450	*4.450	*3.600	3.240	*2.410	*2.410	
0 m (Terræn)	Dozerblad bag, oppe (over front)	*8.080	*8.080	*9.520	6.180	*5.540	3.440	3.640	2.160	2.510	1.440	2.500	1.440	7,51
	Dozerblad bag, nede (over bag)	*8.080	*8.080	*9.520	7.100	*6.310	3.950	*4.600	2.480	*2.750	1.680	*2.660	1.670	
	Støtteben bag, nede (over bag)	*8.080	*8.080	*9.520	8.570	*6.310	4.710	*4.600	3.020	*2.750	2.070	*2.660	2.060	
	Støtteben for og dozerblad bag, nede (over bag)	*8.080	*8.080	*9.520	*9.520	*6.310	5.760	*4.600	3.830	*2.750	2.660	*2.660	2.650	
	Dozerblad for og støtteben bag nede (over bag)	*8.080	*8.080	*9.520	*9.520	*6.310	*5.920	*4.600	3.960	*2.750	2.750	*2.660	*2.660	
	4 støtteben, nede (over bag)	*8.080	*8.080	*9.520	*9.520	*6.310	*6.310	*4.600	4.500	*2.750	*2.750	*2.660	*2.660	
-1,5 m	Dozerblad bag, oppe (over front)	*12.370	*12.370	*10.140	5.900	5.650	3.260	3.520	2.040			2.780	1.600	6,97
	Dozerblad bag, nede (over bag)	*12.370	*12.370	*10.140	6.960	*6.400	3.770	*4.670	2.360			*3.150	1.860	
	Støtteben bag, nede (over bag)	*12.370	*12.370	*10.140	8.780	*6.400	4.610	*4.670	2.890			*3.150	2.290	
	Støtteben for og dozerblad bag, nede (over bag)	*12.370	*12.370	*10.140	*10.140	*6.400	5.930	*4.670	3.710			*3.150	2.940	
	Dozerblad for og støtteben bag nede (over bag)	*12.370	*12.370	*10.140	*10.140	*6.400	6.140	*4.670	3.840			*3.150	3.040	
	4 støtteben, nede (over bag)	*12.370	*12.370	*10.140	*10.140	*6.400	*6.400	*4.670	4.490			*3.150	*3.150	
-3,0 m	Dozerblad bag, oppe (over front)	*18.500	*18.500	*10.450	5.760	5.440	3.070					3.760	2.160	5,69
	Dozerblad bag, nede (over bag)	*18.500	*18.500	*10.450	6.820	*6.250	3.570					*3.910	2.510	
	Støtteben bag, nede (over bag)	*18.500	*18.500	*10.450	8.630	*6.250	4.400					*3.910	3.080	
	Støtteben for og dozerblad bag, nede (over bag)	*18.500	*18.500	*10.450	*10.450	*6.250	5.720					*3.910	*3.910	
	Dozerblad for og støtteben bag nede (over bag)	*18.500	*18.500	*10.450	*10.450	*6.250	5.940					*3.910	*3.910	
	4 støtteben, nede (over bag)	*18.500	*18.500	*10.450	*10.450	*6.250	*6.250					*3.910	*3.910	

ZAXIS 140W MULTIBOM, ARM 2,52 M, 3.100 KG KONTRAVÆGT


Belastning over front eller bag



Belastning over side eller 360 grader

Enhed: kg

Afstøtning		Lasteradius										Ved maks. rækkevidde		
		1,5 m		3,0 m		4,5 m		6,0 m		7,5 m		meter		
7,5 m	Dozerblad bag, oppe (over front)					*3.820	*3.820					*2.840	*2.840	5,04
	Dozerblad bag, nede (over bag)					*3.820	*3.820					*2.840	*2.840	
	Støtteben bag, nede (over bag)					*3.820	*3.820					*2.840	*2.840	
	Støtteben for og dozerblad bag, nede (over bag)					*3.820	*3.820					*2.840	*2.840	
	Dozerblad for og støtteben bag nede (over bag)					*3.820	*3.820					*2.840	*2.840	
	4 støtteben, nede (over bag)					*3.820	*3.820					*2.840	*2.840	
6,0 m	Dozerblad bag, oppe (over front)					*3.740	*3.740	*3.490	2.450			*2.440	2.160	6,41
	Dozerblad bag, nede (over bag)					*3.740	*3.740	*3.490	2.790			*2.440	*2.440	
	Støtteben bag, nede (over bag)					*3.740	*3.740	*3.490	3.330			*2.440	*2.440	
	Støtteben for og dozerblad bag, nede (over bag)					*3.740	*3.740	*3.490	*3.490			*2.440	*2.440	
	Dozerblad for og støtteben bag nede (over bag)					*3.740	*3.740	*3.490	*3.490			*2.440	*2.440	
	4 støtteben, nede (over bag)					*3.740	*3.740	*3.490	*3.490			*2.440	*2.440	
4,5 m	Dozerblad bag, oppe (over front)			*4.360	*4.360	*4.280	*3.780	*3.730	2.510			*2.300	1.750	7,21
	Dozerblad bag, nede (over bag)			*4.360	*4.360	*4.280	4.250	*3.730	2.830			*2.300	2.010	
	Støtteben bag, nede (over bag)			*4.360	*4.360	*4.280	*4.280	*3.730	3.330			*2.300	*2.300	
	Støtteben for og dozerblad bag, nede (over bag)			*4.360	*4.360	*4.280	*4.280	*3.730	*3.730			*2.300	*2.300	
	Dozerblad for og støtteben bag nede (over bag)			*4.360	*4.360	*4.280	*4.280	*3.730	*3.730			*2.300	*2.300	
	4 støtteben, nede (over bag)			*4.360	*4.360	*4.280	*4.280	*3.730	*3.730			*2.300	*2.300	
3,0 m	Dozerblad bag, oppe (over front)			*6.860	*6.470	*5.210	3.680	3.850	2.490	2.710	1.620	*2.300	1.560	7,62
	Dozerblad bag, nede (over bag)			*6.860	*6.860	*5.210	*4.140	*4.090	2.820	*2.950	1.860	*2.300	1.800	
	Støtteben bag, nede (over bag)			*6.860	*6.860	*5.210	4.880	*4.090	3.290	*2.950	2.260	*2.300	2.190	
	Støtteben for og dozerblad bag, nede (over bag)			*6.860	*6.860	*5.210	*5.210	*4.090	4.010	*2.950	2.850	*2.300	*2.300	
	Dozerblad for og støtteben bag nede (over bag)			*6.860	*6.860	*5.210	*5.210	*4.090	*4.090	*2.950	2.950	*2.300	*2.300	
	4 støtteben, nede (over bag)			*6.860	*6.860	*5.210	*5.210	*4.090	*4.090	*2.950	*2.950	*2.300	*2.300	
1,5 m	Dozerblad bag, oppe (over front)	*6.380	*6.380	*8.200	6.360	*5.700	3.640	3.830	2.410	2.670	1.590	*2.410	1.500	7,72
	Dozerblad bag, nede (over bag)	*6.380	*6.380	*8.200	7.290	*6.040	4.090	*4.450	2.750	*3.600	1.830	*2.410	1.730	
	Støtteben bag, nede (over bag)	*6.380	*6.380	*8.200	*8.200	*6.040	4.820	*4.450	3.280	*3.600	2.220	*2.410	2.110	
	Støtteben for og dozerblad bag, nede (over bag)	*6.380	*6.380	*8.200	*8.200	*6.040	5.910	*4.450	*3.990	*3.600	2.820	*2.410	*2.410	
	Dozerblad for og støtteben bag nede (over bag)	*6.380	*6.380	*8.200	*8.200	*6.040	*6.040	*4.450	4.100	*3.600	2.910	*2.410	*2.410	
	4 støtteben, nede (over bag)	*6.380	*6.380	*8.200	*8.200	*6.040	*6.040	*4.450	*4.450	*3.600	3.370	*2.410	*2.410	
0 m (Terraæn)	Dozerblad bag, oppe (over front)	*8.080	*8.080	*9.520	6.440	*5.730	3.610	3.800	2.280	2.630	1.540	*2.620	1.530	7,51
	Dozerblad bag, nede (over bag)	*8.080	*8.080	*9.520	7.380	*6.310	4.140	*4.600	2.620	*2.750	1.780	*2.660	1.770	
	Støtteben bag, nede (over bag)	*8.080	*8.080	*9.520	8.880	*6.310	4.870	*4.600	3.160	*2.750	2.170	*2.660	2.170	
	Støtteben for og dozerblad bag, nede (over bag)	*8.080	*8.080	*9.520	*9.520	*6.310	*5.940	*4.600	3.990	*2.750	*2.750	*2.660	*2.660	
	Dozerblad for og støtteben bag nede (over bag)	*8.080	*8.080	*9.520	*9.520	*6.310	6.100	*4.600	4.120	*2.750	*2.750	*2.660	*2.660	
	4 støtteben, nede (over bag)	*8.080	*8.080	*9.520	*9.520	*6.310	*6.310	*4.600	4.600	*2.750	*2.750	*2.660	*2.660	
-1,5 m	Dozerblad bag, oppe (over front)	*12.370	*12.370	*10.140	6.200	5.890	3.440	3.680	2.160			2.910	1.700	6,97
	Dozerblad bag, nede (over bag)	*12.370	*12.370	*10.140	7.300	*6.400	3.950	*4.670	2.490			*3.150	1.970	
	Støtteben bag, nede (over bag)	*12.370	*12.370	*10.140	*9.160	*6.400	4.810	*4.670	3.040			*3.150	2.410	
	Støtteben for og dozerblad bag, nede (over bag)	*12.370	*12.370	*10.140	*10.140	*6.400	*6.150	*4.670	3.870			*3.150	3.070	
	Dozerblad for og støtteben bag nede (over bag)	*12.370	*12.370	*10.140	*10.140	*6.400	6.260	*4.670	4.000			*3.150	*3.150	
	4 støtteben, nede (over bag)	*12.370	*12.370	*10.140	*10.140	*6.400	*6.400	*4.670	4.660			*3.150	*3.150	
-3,0 m	Dozerblad bag, oppe (over front)	*18.500	*18.500	*10.450	6.070	5.680	3.240					*3.910	2.290	5,69
	Dozerblad bag, nede (over bag)	*18.500	*18.500	*10.450	7.160	*6.250	3.750					*3.910	2.650	
	Støtteben bag, nede (over bag)	*18.500	*18.500	*10.450	9.020	*6.250	4.610					*3.910	3.230	
	Støtteben for og dozerblad bag, nede (over bag)	*18.500	*18.500	*10.450	*10.450	*6.250	5.960					*3.910	*3.910	
	Dozerblad for og støtteben bag nede (over bag)	*18.500	*18.500	*10.450	*10.450	*6.250	6.180					*3.910	*3.910	
	4 støtteben, nede (over bag)	*18.500	*18.500	*10.450	*10.450	*6.250	*6.250					*3.910	*3.910	

MOTOR

Efterbehandlingsenhed	●
Luftfilter, dobbelte filtre	●
Generator 100 A	●
Automatisk tomgangssystem	●
Automatisk motorstop	●
Motoroliefilter, patron	●
Brændstof-hovedfilter, patron	●
DEF/AdBlue® tank indløbsi og udvidelsesfylder	●
DEF/AdBlue® tank med ISO-magnetadapter	●
Tørluftfilter med udtæmningsventil (med kontrollampe for luftfilterbegrænsning)	●
Støvtæt indendørs net	●
ECO / PWR mode kontrol	●
Ventil til motoroleaftapning	●
Ekspansionsbeholder	●
Ventilatorafskærmning	●
Brændstofforfilter og vandudskiller	●
Motor i isolerende ophæng	●
Vedligeholdelsesfrit forfilter	○
Køler, oliekoeler og intercooler	●

HYDRAULIKSYSTEM

Automatisk power mode	●
Kontrolventil med hovedsikkerhedsventil	●
Ekstra port til manøvreventil	●
Full-flowfilter	●
Finmasket full-flowfilter med stopindikator	○
Slangebrudsventil til arm	●
Slangebrudsventil til bom	●
Pilotfilter	●
Power boost	●
Stødfri ventil i pilotkreds	●
Styrefilter	●
Sugefilter	●
Svingstop dæmper	●
Variabel overtryksventil for hammer og knuser	●
Arbejdsmode-vælger	●

FØRERKABINE

Lyddæmpet stålførerhus	●
AM-FM-radio	●
Askebæger	●
Klimaanlæg med automatisk styring	●
AUX-funktionsgreb (Hammer/Tilt)	●
Aux terminal og opbevaring	●
Cigaretænder 24 V	●
CRES V-kabine (med forstærket centerstøtte)	●
Kopholder med varme- og kølefunktion	●
Dobbelt, elektrisk horn	●
Motorafbryderkontakt	●
Udstyret med forstærkede, tonede (grønne) glasruder	●
Nødhammer	●
Gulvmåtte	●
Fodhviler	●
Frontrudesprinkler	●
Varme- og køleboks	●
Visker med pausefunktion	●
Forsinket lyslukning	●
Lamineret glasvindue	○
LED-lys i kabine med forsinkelse efter dørlukning	●
OPG-kompatibel førerkabine med beskyttelsesniveau II (ISO10262)	○
Afbryderhåndtag til pilotkontrollkreds	●
Strømuttag 12 V	○
Regnskærm	●
Opbevaringsbakke	●
Oprullelig sikkerhedssele	●
ROPS (ISO12117-2) kompatibel kabine	●
Radioantenne af gummi	●
Sæde: luftaffjedret sæde med varmeapparat	●
Sædejusteringsdel: ryglæn, armlæn, højde og vinkel, skyde frem/tilbage	●
Korte hydraulikkontrolgreb	●
Solskærm	●
Gennemsigtigt tag med rullegardin	●
Ruder foroven, forneden og i venstre side kan åbnes	●
2 højttalere	●
4 væskefyldte, elastiske ophæng	●

OVERVÅGNINGS-SYSTEM

Alarmer: overhedet, motoradvarsel, motorolietryk, generator, min. brændstofniveau, hydraulisk filterbegrænsning, luftfilterbegrænsning, arbejds-mode, overbelastning, SCR-systemproblem osv.	●
Alarm-summere: overhedet, kølervæske, motorolietryk, overbelastning, SCR-systemproblem	●
Driftsinformation om udstyr	●
Visning af målere: speedometer, omdrejningsmåler, triptæller, vandtemperatur, tid, brændstofforbrug, ur, DEF/AdBlue® forhold	●
Andre skærme: arbejds-mode, auto-tomgang, glød, skærm for bagudrettet kamera, arbejdsbetingelser osv.	●
Valg mellem 32 sprog	●

LYGTER

Ekstra lys på bommen med afskærmning	○
Ekstra forlygter på førerhusets tag	○
Ekstra bagudrettede lygter på førerhusets tag	○
Bremselys	●
Rydningsslys	●
Farelys	●
Licenslampe	○
Roterende blink	○
Blinklys	●
Arbejdslys	●
2 arbejdslys	●

OVERBYGNING

Batterier 2 x 93 Ah	●
Batteri-afbryderkontakt	●
Gelænder på maskinoverdel	●
Kontravægt 2.800 kg	●
Kontravægt 3.100 kg	○
Elektrisk pumpe til brændstofpåfyldning med autostop og filter	●
Flyder til brændstofmåler	●
Gelænder (førerkabinetop)	●
Gelænder (platform)	●
Måler til hydraulikoliestand	●
Bagudrettet kamera	●
Bakspejle (venstre og højre side)	●
Siderettet kamera	○
Skridsikre plader og gelænder	●
Krøjbremse	●
Beskyttelsesplader	●

● Standardudstyr

○ : Ekstra udstyr

UNDERVOGN

Beslag til grab	○
Frontafskærmning	○
Dozerblad, for + støtteben, bag	○
Støtteben, for + dozerblad, bag	○
4 støtteben	○
Parkeringsbremse	●
Dozerblad, bag	○
Støtteben, bag	○
Værktøjsboks: højre chassis	○
Værktøjsboks: venstre chassis	●
Dæk med træktypemønster (10.00-20 14PR)	●
Dækafstandsstykke	●
4 fastbindingsbeslag	●

FRONTUDSTYR

Støbt skovlled A	●
Centraliseret smøresystem	●
Forseglede ledbolte på skovl	●
Bolt med flange	●
HN-bøsning	●
Forstærket led B	○
Trykskive i forstærket plast	●
WC (tungsten-karbid) termisk spray	●
Svejst skovlled A	○

TILBEHØR

Dele til dobbelt pumpeflow	○
Ekstra pumpe (30 L/min)	○
Rørføring til rotation	○
Basisrørføring for frontudstyr	●
Rørføring til hammer og knuser	●
Rørføring til grab	○
HSB-dele til hammer og knuser	●
Pilot-akkumulator	●
PTO-ventil	○

DIVERSE

Global e-Service	●
Aflåseligt brændstofdæksel	●
Aflåseligt motorlåg	●
Indbygget dataenhed	●
Standard værktøjsæt	●
Køretøjsmærke på chassisramme	●

Før maskinen sættes i drift, inklusive satellitkommunikationssystemet, i et andet land end landet for dens påtænkte anvendelse, kan det være nødvendigt at foretage ændringer af maskinen, så den overholder lokale bestemmelser (inklusive sikkerhedsbestemmelser) og lovgivning i det pågældende land. Maskinen må ikke eksporteres ud af eller anvendes uden for landet for dens tilsigtede anvendelse, før en sådan overensstemmelse er blevet bekræftet. Kontakt din Hitachi-forhandler, hvis du har spørgsmål om overholdelse af bestemmelserne.

Hitachi Construction Machinery
www.hcme.com

Disse specifikationer kan ændres uden varsel. Illustrationerne og billederne viser standardmodellerne og kan omfatte ekstraudstyr, tilbehør og standardudstyr, der kan variere i farver og funktioner. Læs og forstå brugermanualen, før du tager maskinen i brug.



KS-DA366EU

H.P. Entreprenørmaskiner A/S
Horsens Tlf.: 76 82 20 20
Bjæverskov Tlf.: 56 87 10 10
www.hpe-as.dk