

ZAXIS-6 serie

HITACHI

Reliable solutions

ZAXIS890



HYDRAULISK GRAVEMASKINE

Model nummer : Gravemaskine: ZX890LCH-6/ZX890LCR-6
Frontlæsser: ZX890H-6

Normeret motoreffekt : 382 kW (ISO14396)

Arbejdsvægt : 84.400 – 87.300 kg / læsseskovl: 82.800 – 84.000 kg

Skovl, ISO topmål : 1,9 – 5,0 m³ / læsseskovl: 3,6 – 4,4 m³

ZX890-6. KUN DET BEDSTE

De unikke Hitachi teknologier i ZX890LCH-6 er udviklet specielt til Zaxis 6 gravemaskineserien. Maskinen er udviklet med fokus på ekstra høj ydeevne uden at gå på kompromis med kravene om effektivitet og økonomi i den daglige drift.

Resultatet er den ultimative gravemaskine, der bekræfter hvad Hitachi er kendt for: Produkter af høj teknisk kvalitet med lang holdbarhed. ZX890-6 leverer pålidelighed af højeste klasse - og maskinens alsidige funktioner gør den ideel til mange forskellige krævende arbejdssteder.



6. DESIGNET TIL PÅLIDELIGHED



8. ULTIMATIV HOLDBARHED



10. UOVERTRUFFEN ALSIDIGHED



12. AF HØJESTE KVALITET



14. TEKNOLOGI PÅ HØJESTE NIVEAU

KRÆV DET PERFEKTE

Hitachi ZX890-6 er udviklet specielt til den europæiske bygge- og anlægsbranche. Produceret i Japan på verdens største gravemaskine-fabrik. Maskinene er udviklet til perfektion, baseret på markedets førende teknologier, for at sikre ekstra høj produktivitet til de lavest mulige omkostninger.



Høj kvalitet

Kun de bedste designelementer og materialer.



Forbedret synlighed

Større reflektor forbedrer synligheden, når det er mørkt.



Ultimativ holdbarhed

Forstærket bom med tykkere plader.



Livslang pålidelighed

Pålidelige komponenter hjælper med at forhindre olielækager.





Optimal ydeevne

Fjernovervågning med online-applikationen Global e-Service.



Brugervenlig

Motorolie og kølevæskenniveau kan kontrolleres fra førerkabinen.



Sikker arbejdsplads

En skridsikker plade bidrager til den langsigtede arbejdsikkerhed.



Lave emissioner

SCR-systemet reducerer NOx fra udstødningsskassen.



Reducerede brændstofudgifter

4 % brændstofbesparelse i ECO-mode (3 % i HP-mode).



Sikker vedligeholdelse

Vendbar ventilator, som reducerer ophobning af støv.



Mindre miljøpåvirkning

95 % af plastdelene kan genbruges.



Fremragende effektivitet

HIOS IIIB hydrauliksystem, reducerer brændstofforbruget og øger produktiviteten.



Motorbeskyttelse

Flere motordelen er ændrede for at øge driftsikkerheden.



“ Vi bliver ved med at bruge Hitachi-produkter på grund af deres overbevisende pålidelighed ”

Freddy Talarmin, President, Sotravi Group

SUVERÆN PÅLIDELIGHED

Hitachi er kendt i markedet for at fremstille usædvanligt pålidelige gravemaskiner. De krævende opgaver i stenbrud og store byggeprojekter kan løses effektivt ved hjælp af ZX890-6 med høj produktivitet, nem vedligeholdelse og optimal tilgængelighed.

Motorforbedringer

En ny, forstærket injektor gør motoren endnu mere pålidelig. Stemplet er DLC-coatet (kulstof med egenskaber som diamanter) og den har et forstærket indgangsfilter. En stærkere blow-by-slange styrker også driftssikkerheden.

Forbedret brændstoføkonomi

Et kølet højvolumen-EGR-system recirkulerer dele af udstødningsgassen, hvilket reducerer udledningen af NOx og andre forurenende stoffer, men bevarer den høje motoreffekt. Dette giver en effektiv og pålidelig ydelse.

Mere effektiv køling

Ekspansionsbeholderen er nu monteret oven på motorens kølesystem. Den nye

placering gør, at luften kan fjernes, så motoren undgår overophedning.

Mindre brændstofforurening

Brændstof-hovedfilteret skrues på plads på ZX890-6. Det gør det lettere at udskifte og forhindrer støv i at komme ind i brændstofsysteget under rutinemæssig vedligeholdelse. Det gør også udskiftningen lettere.

Sikker vedligeholdelse

En hovedkontakt til batteriet er indbygget som standard. Dette for at undgå ulykker i forbindelse med elektricitet og sørge for at batteriet ikke aflades under langvarig opbevaring. Den sikre og nemme vedligeholdelse hjælper også maskinens pålidelighed.



Nem adgang til vedligeholdelse.



Brændstof-hovedfilteret er let tilgængelig for udskiftning.



Ekspansionsbeholderen forhindrer overophedning af motordelene.



Forstærkede skærme for forhjul og finaldrev.



Brændstofsystm med forbedret ydeevne.



i Hitachis strenge testprocedurer for holdbarhed omfatter en vurdering af graveevne og drift – fra 1.000 til mere end 10.000 timer – og en 24-timers kørningstest med en fjernstyret maskine.



DEDIKERET TIL HOLDBARHED

Hitachis store gravemaskiner er udviklet til at håndtere hårde og slidende materialer, hele dagen, hver eneste dag, i miljøer med store udfordringer. Med årtiers erfaring inden for fremstilling af gravemaskiner har Hitachi udviklet ZX890-6 til at være den mest holdbare maskine til dato.



Mindre behov for rengøring af filtret, takket være forfiltret (ekstraudstyr).

Forbedret brændstofkredsløb

En højtydende vandudskiller og en brændstofformostat er integreret i forfiltret på ZX890-6, hvilket giver større beskyttelse mod fugt.

Minimal vedligeholdelse

Et forfilter (ekstraudstyr) fjerner støvet automatisk, hvilket medfører længere levetid på filterne. Dielekatalysatoren (DOC) kræver meget lidt vedligeholdelse.

Forstærket arm

Armen på ZX890LCR-6 har kraftigere siderammer og plader, der sammen med

andre robuste dele beskytter mod skader under gravning og læsning af kalksten og knust sten. Det giver maskinen ekstra holdbarhed ved krævende opgaver.

Ekstra beskyttelse

Skærmene for forhjul og finaledrev på ZX890LCR-6 er blevet forstærkede for at forhindre skader fra sten og hyppige stødpåvirkninger på travle arbejdspladser. Styrkelsen af disse bærende områder forlænger levetiden af maskinen og sænker de samlede driftsomkostninger.



“ Den største fordel for mig er dens styrke og kraft ”

Christophe Seghin, fører, Lachat

ULTIMATIV ALSIDIGHED

Den kraftfulde og produktive ZX890-6 er stabil under barske arbejdsforhold og præcis i gravearbejdet. Det store udvalg af tilbehør og de forskellige arbejdsfunktioner giver maksimale muligheder. Hvor den end arbejder, giver den et enestående udsyn og fremragende ydeevne.

Bedre udsyn

Der er færre ribbe på frontgitteret (ekstraudstyr) og de resterende er reduceret i størrelse - uden at miste stivhed. Det hjælper med at minimere blinde vinkler og forbedrer førerens udsyn. En større reflektor bag på ZX890-6 forbedrer maskinens synlighed når det er mørkt, så det også er sikkert at arbejde med den sent på dagen.

Nem transport

På grund af dens fleksibilitet er ZX890-6 egnet til brug på mange forskellige arbejdssteder, og takket være de nye fastbindingskroge, som er indbygget i designet, kan den transporteres nemt og sikkert.

Større fleksibilitet

Systemet til udskiftning af tilbehør gør det nemt at montere tilbehør, hvilket gør at ZX890-6-maskinen kan udføre endnu flere forskellige opgaver. En elektronisk styret funktion til justering af trykket beskytter desuden tilbehøret under montering.



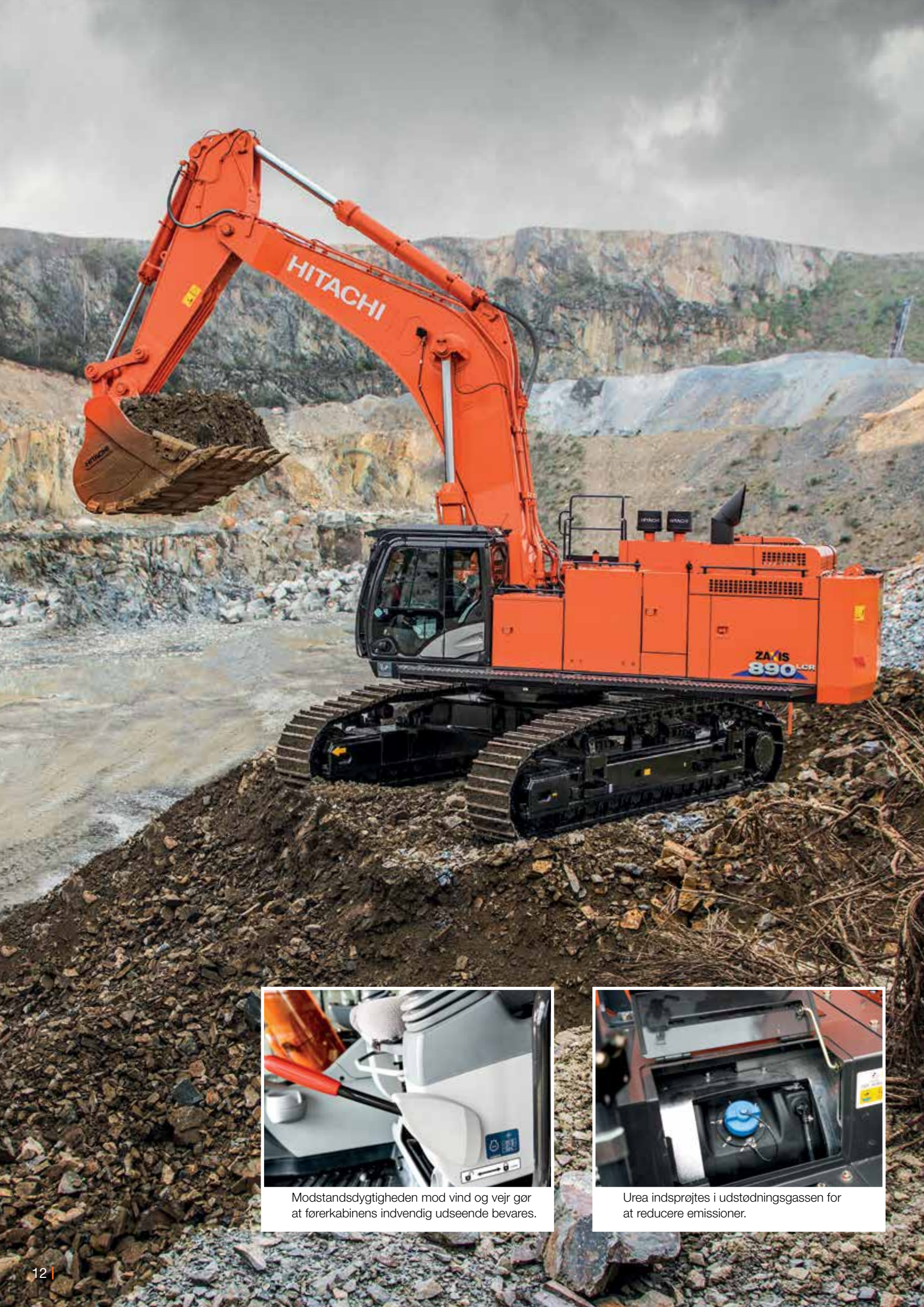
Større alsidighed med nem montering af udstyr.



Nem og sikker transport med de nye fastbindingskroge.



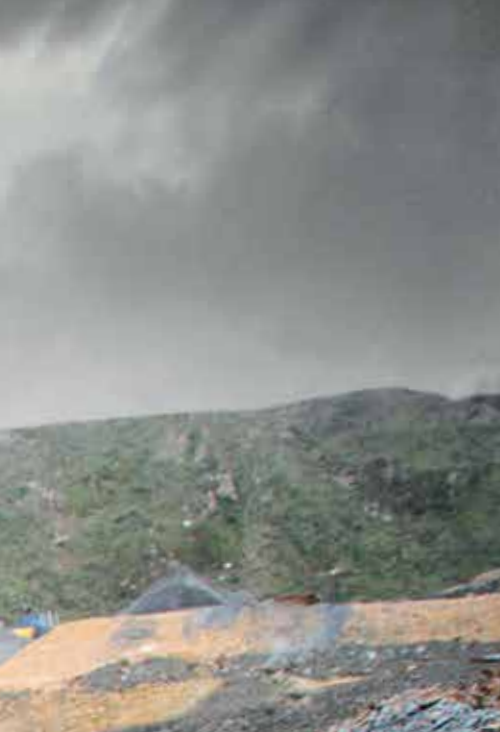
Minimale blinde vinkler forbedrer udsynet.



Modstandsdygtigheden mod vind og vejr gør at førerkabinens indvendig udseende bevares.



Urea indsprøjtet i udstødningssagen for at reducere emissioner.



i Hitachi opnåede ISO 9001-certificering i 1995 som en bekræftelse på Hitachis forpligtelse over for kvalitetssikring, herunder indførelsen af den ensartede, globale kvalitetsstandard "Made by Hitachi" på alle produktionsanlæg over hele verden.



AF HØJESTE KVALITET

De store Hitachi-gravemaskiner udvikles konstant, så de kan opfylde de stærkt stigende krav til ydeevne, effektivitet, komfort og sikkerhed. Den indbyggede kvalitet i Zaxis-6 serien vil overstige dine forventninger og sætte nye standarder i branchen.



Sikker og nem adgang til platformen.



Reducerede emissioner

Hitachi har udviklet et selektivt katalytisk reduktionssystem (SCR), der indsprøjter urea i udstødningsskeden for at reducere NOx-niveauet i emissionerne. Denne banebrydende teknologi hjælper ikke kun miljøet, men er også i overensstemmelse med EU's emissionsforskrifter i Trin IV.

Enestående køling

Rundt om kølepakken anvendes højkvalitets-tætningsmiddel og de akustisk-dæmpende materialer i overbygningen modstår begge nedbrydning på grund af varme. Det sikrer kølingen på lang sigt samt de støjsvage egenskaber, som ZX890-6 har.

Sikkert arbejdsmiljø

Kabinen overholder alle sikkerhedsnormer og beskytter føreren optimalt. I kabinen

skabes overtryk, hvilket forhindrer støv i at trænge ind. Der er nu adgang til platformen fra siden af maskinen, og den har et bredere trinområde.

Ultimativ komfort

Hitachi sørger for førernes komfort med et fuldt justerbart sæde og ergonomiske håndtag. Læg dertil den rummelige kabine, klimaanlæg og et avanceret musikanlæg.

Fremragende konsolmaterialer

Konsollen i førerkabinen er udformet i meget holdbart plast i AES-kvalitet. Det sikrer fremragende vejmodstand og forhindrer i sidste ende solens ultravioletstråler i at beskadige konsollen.



“ Den store Hitachi-gravemaskine er hurtig og præcis, takket være det enkle og effektive hydrauliksystem ”

Boleslaw Gazda, fører, DSS Group

TEKNOLOGI PÅ HØJESTE NIVEAU

Hitachi anvender avanceret teknologi til at fremstille kvalitetsmaskiner. Dette sikrer dem et komplet udvalg af løsninger, der matcher de skiftende behov i bygge- og anlægsbranchen. ZX890-6 gravemaskinen er et klart eksempel på, hvordan avancerede teknologier resulterer i maskiner af høj kvalitet.

Besparelser på brændstof

HIOS IIIB hydrauliksystem er udviklet af Hitachi. Det reducerer mængden af hydraulikolie, der føres direkte tilbage til tank, og derved spares brændstof og omkostningerne reduceres. ZX890-6 kan spare op til 4 % brændstof i ECO-tilstand (3 % i HP) med samme produktivitet som Zaxis-5-modellen.

Højeste produktivitet

HIOS IIIB øger produktiviteten på ZX890-6-ved en effektiv krøining samt fint koordinerede bevægelser af bom, arm og

skovl. Fronthastigheden er forbedret ved det forøgede pumpeflow og et reduceret tryktab i det hydrauliske kredsløb.

Fjernovervågning

Global e-Service giver ejere mulighed for at fjernovervåge deres ZX890-6 via Owner's Site (online adgang 24/7) og ConSite (en automatisk månedlig rapport). Det bidrager til at maksimere effektiviteten, minimere nedetiden og forbedre de samlede resultater.

Færre emissioner

Efterbehandlingsenheden består af en dieselskatalysator (DOC), et ureablanderør, SCR systemet og en lydæmper. Denne avancerede teknologi bidrager til at reducere emissionerne og støjniveauerne.

Opdatering af driftsinformationer

En syv tommer stor LCD-skærm viser et bredt udvalg af nyttig teknisk information om blandt andet motorolie og kølevæske. Support er tilgængelig på 32 sprog.



LCD-skærmen viser maskinens driftsstatus og indstillinger.



Reduceret brændstofforbrug gennem den hydrauliske teknologi HIOS III B.



SCR-systemet reducerer emissioner og støj.



“ Vi benytter alle dele af Hitachi-supportkæden, som er utroligt stærk og nem at integrere ”

Edan Cohen, pladschef, AD Edan Hadash
Earthmoving Contractors

REDUKTION AF DE SAMLEDE EJEROMKOSTNINGER



Eftersalgsprogrammet i Hitachis supportkæde sikrer optimal effektivitet, minimal nedetid, reducerede driftsomkostninger og høj værdi ved videresalg.

Global e-Service

Hitachi har udviklet to fjernovervågningssystemer som en del af online-applikationen Global e-Service. Owner's Site og ConSite er en integreret del af gravemaskinen, der dagligt sender driftsdata via GPRS eller satellit til www.globaleservice.com. Det giver mulighed for øjeblikkelig adgang til Owner's Site og den vitale information, der kræves til støtte for opgaverne på arbejdsstedet.

Sammenligninger af forholdet mellem timer i drift og timer i stilstand bidrager til højere effektivitet. Effektiv styring af vedligeholdelsesprogrammerne hjælper med at maksimere tilgængeligheden.

Driftsomkostninger kan også kontrolleres ved at analysere brændstofforbruget. Hver enkelt maskines placering og bevægelser vises tydeligt, som støtte for vigtige planlægningsopgaver.

En automatisk servicereport – ConSite – sendes månedligt via e-mail med overordnet information fra Global e-Service for hver maskine. Denne indeholder: daglige driftstimer og data om brændstofforbrug, statistikker over forholdet mellem driftstilstande samt en sammenligning af brændstofforbrug, effektivitet og CO₂ emissioner.

Teknisk support

Alle Hitachi-serviceteknikere gennemfører komplette tekniske uddannelsesprogrammer hos HCME i Amsterdam. Her får de adgang til den tekniske viden fra Hitachis kvalitetssikringsafdelinger og udviklingscentre. Teknikerne kombinerer denne globale ekspertise med lokalt sprog og viden om lokale forhold for at levere eftersalgssupport på højeste niveau.

Udvidet garanti og servicekontrakter

Alle nye Hitachi Zaxis-6 modeller er dækket af en fuld producentgaranti. Til ekstra beskyttelse – ved krævende



Global e-Service



Teknisk support



Hitachi-dele

arbejdsbetingelser eller for at minimere reparationsudgifter til udstyret – tilbyder Hitachi-forhandlerne en særlig udvidet garanti med navnet HELP (Hitachi Extended Life Program) samt omfattende servicekontrakter. Alt dette kan være med til at optimere ydeevnen for den enkelte maskine, reducere nedetiden og sikre højere værdi ved videresalg.

Reserve dele

Hitachi tilbyder et bredt udvalg af reservedele med høj tilgængelighed, afsendt fra det 53.000 m² store HCME-reservedelslager i Holland.

- Hitachi Genuine-dele: gør det muligt for maskinerne at arbejde længere med lavere drifts- og vedligeholdelsesomkostninger.
- Hitachi Select-dele og 2Genuine-dele: især til ældre maskiner, de koster mindre, er af anerkendt kvalitet og leveres med garanti fra producenten.

- Performance-dele: til håndtering af meget krævende betingelser, udviklet til større holdbarhed, bedre ydeevne og længere levetid.
- Fabriksrenoverede komponenter: en økonomisk løsning, som er det bedste valg, når der kræves forebyggende vedligeholdelse.

Uanset hvad du vælger, så kan du være sikker på den anerkendte kvalitet fra Hitachi Construction Machinery.



EH dumpere



EX ultrastore gravemaskiner



ZW læssemaskiner



“ Vi udvikler
entreprenørmaskiner, der
bidrager til at skabe et rigere
og mere komfortabelt
samfund ”

Yuichi Tsujimoto, HCM President

LAD OS BYGGE EN BEDRE FREMTID

Hitachi, Ltd. blev grundlagt i 1910 med en grundlæggende filosofi om at yde et positivt bidrag til samfundet gennem teknologi. Dette princip inspirerer stadig Hitachi-koncernens pålidelige løsninger, der går dagens udfordringer i møde og bidrager til at skabe en bedre verden.

Hitachi, Ltd. er i dag et af verdens største selskaber med et umådeligt stort udbud af innovative produkter og serviceydelser. De er blevet skabt for at udfordre konventionerne, forbedre samfundenes infrastruktur og bidrage til bæredygtige samfund.

Hitachi Construction Machinery Co., Ltd. (HCM) blev grundlagt i 1970 som et datterselskab af Hitachi, Ltd. og er i dag en af verdens største udstyrsleverandører. Som pioner inden for fremstilling af hydrauliske gravemaskiner producerer HCM også læssemaskiner, dumpere, kraner og specialmaskiner på topmoderne produktionsanlæg over hele verden.

Med avanceret teknologi har Hitachi Construction Machinery ry for at opfylde de højeste kvalitetsstandarder. Med produkter til en lang række brancher er virksomheden

altid travlt beskæftiget over hele verden med at skabe infrastrukturer for en sikker og komfortabel måde at leve på, udvikling af naturressourcerne og indsats i forbindelse med katastrofehjælp.

Hitachi Zaxis gravemaskinerne er kendt for at være pålidelige, robuste og fleksible – med den højeste produktivitet under de mest krævende forhold. De er udviklet til at give ejerne lavere samlede ejeromkostninger og til at give førerne ultimativ komfort og sikkerhed.



Minigravemaskiner

SPECIFIKATIONER

MOTOR

Model	Isuzu AQ-6WG1XASA-01
Type	4-takts vandkølet, direkte indsprøjtning med common rail
Indsugning	Turboladet med variabel geometri, intercooler, kølet EGR
Efterbehandling	DOC- og SCR-system
Antal cylindre	6
Effekt	
ISO 14396	382 kW ved 1.800 min ⁻¹
Maksimalt moment	2.200 Nm ved 1.450 min ⁻¹
Slagvolumen	15,681 L
Boring og slaglængde	147 mm x 154 mm
Batterier	2 x 12 V / 170 Ah

HYDRAULIKSYSTEM

Hydraulikpumper

Hovedpumper	2 variable aksialstempelpumper
Maks. oliemængde	2 x 556 L/min
Pilotpumpe	1 tandhjulspumpe
Maks. oliemængde	50 L/min

Hydraulikmotorer

Kørsel	2 variable aksialstempelmotorer
Krøjning	2 aksialstempelmotor

Indstilling af overtryksventil

Frontudstyrsreds	31,9 MPa
Frontudstyrsreds (*)	29,4 MPa
Krøjekreds	28,4 MPa
Kørekreds	34,3 MPa
Pilotkreds	3,9 MPa
Power boost	34,3 MPa

* ZX890H

Hydraulikcylindre ZAXIS 890LC(R)(H)

	Antal	Boring	Diameter, stempelstang
Bom	2	215 mm	150 mm
Arm	1	225 mm	160 mm
Skovl	1	200 mm	140 mm
Skovl (BE)	1	215 mm	150 mm

Hydraulikcylindre ZAXIS 890H

	Antal	Boring	Diameter, stempelstang
Bom	2	200 mm	140 mm
Arm	1	200 mm	140 mm
Skovl	2	180 mm	130 mm
Stand	1	200 mm	140 mm
Tip	2	130 mm	80 mm

OVERBYGNING

Roterende overdel

D-profil-chassis giver modstandsdygtighed mod buler.

Krøjeanordning

Aksialstempelmotor med planetgearsreduktion i oliebad.
Krøjebremsen er en skivebremse, fjederbremsset og hydraulisk udløst.

Krøjehastighed	7,8 min ⁻¹
Krøjemoment	267 kNm

Førerkabine

Selvstændig, rummelig førerkabine (H/R-kabine), 1.025 mm bred og 1.817 mm høj, i overensstemmelse med ISO*-standarderne.

* International Organization for Standardization

UNDERVOGN

Bånd

Bånd med to-kams skoplader i en induktionshærdet valset legering. Varmebehandlede, forseglede ledbolte. Hydraulisk (fedt) båndjustering med støddæmpende affjedring.

Antal ruller og båndplader på hver side

Overruller	3
Underruller	9
Underruller (*)	8
Skoplader	51
Skoplader (*)	47
Kædestyr	1
Kædestyr (*)	2

* ZX890H

Køremotor

Hvert bånd drives af en aksialstempelmotor gennem et reduktionsgear som giver modsat rotation af båndene. Parkeringsbremsen er en skivebremse, der er fjederbremsset og frigøres ved det hydrauliske tryk.

Automatisk transmissionssystem: Høj-Lav.

Kørehastigheder	Høj: 0 til 4,7 km/t
	Lav: 0 til 3,2 km/t

Maksimal trækraft	560 kN
-------------------------	--------

Stigningsevne	70 % (35 grader) kontinuerligt
---------------------	--------------------------------

STØJNIVEAU

Støjniveau i førerkabinen i henhold til ISO 6396 LpA 75 dB(A)

Eksternt støjniveau i henhold til ISO 6395 og

EU-direktiv 2000/14/EF LwA 108 dB(A)

SERVICE PÅFYLDNINGSKAPACITET

Brændstoftank	1.110,0 L
Motorølevæske	124,0 L
Motorolie	57,0 L
Pumpedrev	6,2 L
Krøjeanordning (hver side)	15,7 L
Køremotor (hver side)	19,0 L
Hydrauliksystem	1.042,0 L
Hydraulikolietank	500,0 L
DEF/AdBlue® tank	95,0 L

VÆGT OG FLADETRYK

Arbejdsvægt og fladetryk

ZAXIS 890LCH

Bomtype	Armtype	Stålkams skoplader	Båndbredde	Arbejdsvægt	Fladetryk
8,4 m H	3,7 m H	Dobbelt	650 mm	84.800 kg	115 kPa
			750 mm	85.500 kg	101 kPa
			900 mm	86.400 kg	85 kPa

Inklusive 3,5 m³ stenskovl (ISO topmål)

Bomtype	Armtype	Stålkams skoplader	Båndbredde	Arbejdsvægt	Fladetryk
7,1 m BE	2,95 m BE	Dobbelt	650 mm	85.600 kg	116 kPa
			750 mm	86.300 kg	102 kPa
			900 mm	87.300 kg	86 kPa

Inklusive 5,0 m³ stenskovl (ISO topmål)

Bomtype	Armtype	Stålkams skoplader	Båndbredde	Arbejdsvægt	Fladetryk
7,1 m BE	3,7 m H	Dobbelt	650 mm	84.400 kg	115 kPa
			750 mm	85.100 kg	100 kPa
			900 mm	86.000 kg	84 kPa

Inklusive 3,7 m³ stenskovl (ISO topmål)

ZAXIS 890LCR

Bomtype	Armtype	Stålkams skoplader	Båndbredde	Arbejdsvægt	Fladetryk
7,1 m BER	2,95 m BER	Dobbelt	650 mm	86.800 kg	118 kPa

Inklusive 4,3 m³ R-skovl (ISO topmål)

Bomtype	Armtype	Stålkams skoplader	Båndbredde	Arbejdsvægt	Fladetryk
7,1 m BER	3,7 m R	Dobbelt	650 mm	85.900 kg	117 kPa

Inklusive 3,7 m³ R-skovl (ISO topmål)

Bomtype	Armtype	Stålkams skoplader	Båndbredde	Arbejdsvægt	Fladetryk
8,4 m R	3,7 m R	Dobbelt	650 mm	86.300 kg	117 kPa

Inklusive 3,5 m³ R-skovl (ISO topmål)

GRAVEKRAFT FOR SKOVL OG ARM

Bomlængde	ZAXIS 890LCH / ZAXIS 890LCR		
	Bom 7,1 m / Bom 7,1 m BER		Bom 8,4 m H / Bom 8,4 m R
	Arm 2,95 m BE / Arm 2,95 m BER	Arm 3,7 m H / Arm 3,7 m R	Arm 3,7 m H / Arm 3,7 m R
Skovlens gravekraft* ISO	472 kN	402 kN	402 kN
Skovlens gravekraft* SAE	411 kN	359 kN	359 kN
Armens brydekraft* ISO	394 kN	324 kN	324 kN
Armens brydekraft* SAE	378 kN	316 kN	316 kN

* Ved power boost

VÆGT OG FLADETRYK

ZAXIS 890H

Monteret med 3,6 m³ bundudtømmingsskovl (ISO topmål).

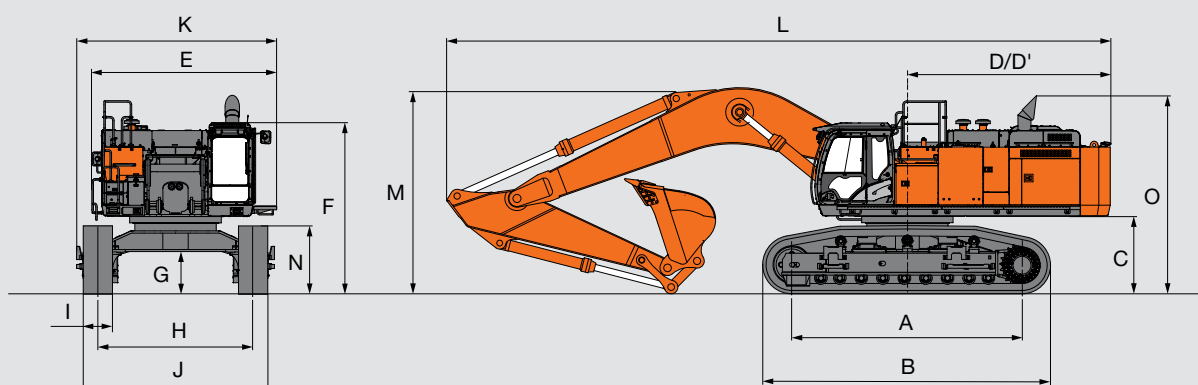
Båndtype	Båndbredde	Arbejdsvægt	Fladetryk
Tokams skoplader	650 mm	84.000 kg	126 kPa (1,29 kgf/cm ²)

Monteret med 4,0 m³ skovl med vippeudtømmning (ISO topmål).

Båndtype	Båndbredde	Arbejdsvægt	Fladetryk
Tokams skoplader	650 mm	82.800 kg	124 kPa (1,27 kgf/cm ²)

SPECIFIKATIONER

MÅL



Enhed: mm

	ZAXIS 890LCH ^{*2}			ZAXIS 890LCR ^{*3}
A Afstand mellem trækjul og forhjul	5.110			5.110
B Undervognens længde	6.360			6.360
*1C Frigang for kontravægt	1.680			1.680
D Krøjeradius på bagende	4.600			4.600
D' Længde på bagende	4.540			4.540
E Totalbredde af overbygning	4.120			4.120
F Totalhøjde af førerkabine	3.800			3.800
*1G Min. frihøjde	890			890
H Sporvidde: udtræk / indtræk	3.450 / 2.830			3.450 / 2.830
I Båndbredde	G 650	G 750	G 900	G 650
J Undervognens bredde: udtræk / indtræk	4.100 / 3.480	4.200 / 3.580	4.350 / 3.730	4.100 / 3.480
K Totalbredde	4.450			4.450
L Totallængde	14.800			14.800
M Totalhøjde på bom	4.770			4.770
*1N Båndhøjde	1.500			1.500
O Totalhøjde på basismaskine	4.410			4.410

*1 Eksklusive kamhøjde på skoplade *2 Udstyret med bom 8,4 m H og arm 3,7 m H *3 Udstyret med bom 8,4 m R og arm 3,7 m R

G: Tokams skoplader

Anvendt skoplade 650 mm; Stenbrudsunderlag, tør flodseng, jordunderlag 750 mm; mellemfast underlag, blødt underlag 900 mm; blødt underlag

Graveskovle

Kapacitet		Bredde		Antal tænder	Vægt	Anbefaling						
ISO topmål	CECE-topmål	Uden sideskær	Med sideskær			ZAXIS 890LCH			ZAXIS 890LCR			
						Bom 7,1 m BE		Bom 8,4 m H	Bom 7,1 m BER		Bom 8,4 m R	
				Arm 2,95 m BE	Arm 3,7 m H	Arm 3,7 m H	Arm 2,95 m BER	Arm 3,7 m R	Arm 3,7 m R			
2,9 m ³	2,6 m ³	1.590 mm	1.780 mm	5	2.700 kg	–	⊙	⊙	–	–	–	
3,5 m ³	3,1 m ³	1.850 mm	2.040 mm	5	2.950 kg	–	⊙	⊙	–	–	–	
4,5 m ³	3,9 m ³	2.120 mm	2.190 mm	5	3.970 kg	⊙	–	–	–	–	–	
*1 3,5 m ³	3,1 m ³	1.870 mm	1.890 mm	5	3.790 kg	–	●	●	–	–	–	
*1 3,7 m ³	3,2 m ³	1.950 mm	1.970 mm	5	3.900 kg	–	●	–	–	–	–	
*1 4,3 m ³	3,8 m ³	2.090 mm	2.110 mm	5	4.270 kg	●	–	–	–	–	–	
*1 5,0 m ³	4,4 m ³	2.240 mm	2.260 mm	5	5.000 kg	●	–	–	●	–	–	
*2 3,5 m ³	3,1 m ³	1.870 mm	1.890 mm	5	4.870 kg	–	–	–	–	●	●	
*2 3,7 m ³	3,2 m ³	1.950 mm	1.970 mm	5	4.970 kg	–	–	–	–	●	–	
*2 4,3 m ³	3,8 m ³	2.090 mm	2.110 mm	5	5.690 kg	–	–	–	●	–	–	
*3 1,9 m ³	1,7 m ³	–	1.490 mm	3	4.200 kg	–	●	●	–	–	–	
*3 2,2 m ³	2,0 m ³	–	1.580 mm	3	4.400 kg	●	–	–	–	–	–	
Ét-punkts opriver					1	2.680 kg	●	●	●	●	●	●

*1 Stenskovl

*2 R-skovl

*3 Opriverskovl

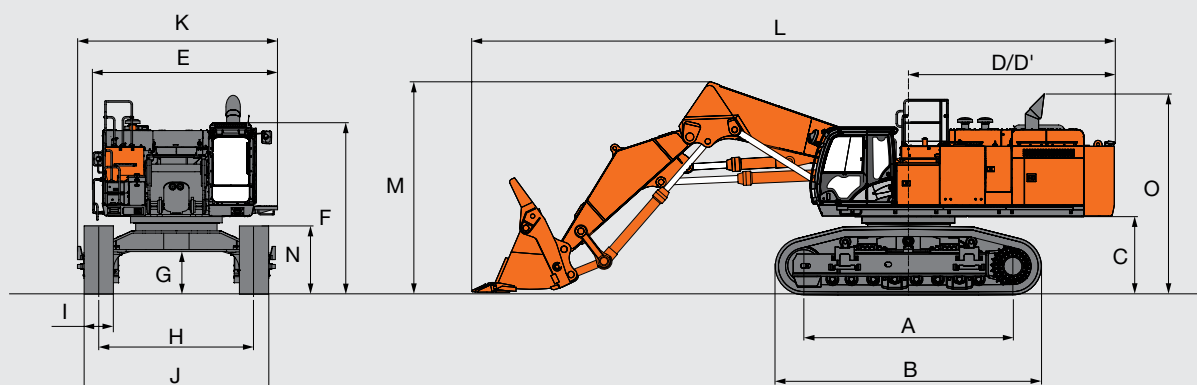
● Tungt arbejde

– Ikke anvendelig

⊙ Velegnet til materialer med massefylde på 1.800 kg/m³ eller derunder.

SPECIFIKATIONER

MÅL



Enhed: mm

	ZAXIS 890H
A Afstand mellem trækjul og forhjul	4.590
B Undervognens længde	5.840
*1C Frigang for kontravægt	1.680
D Krøjeradius på bagende	4.600
D' Længde på bagende	4.540
E Totalbredde af overbygning	4.120
F Totalhøjde af førerkabine	3.800
*1G Min. frihøjde	890
H Sporvidde: udtræk / indtræk	3.450 / 2.830
I Båndbredde	G 650
J Undervognens bredde: udtræk / indtræk	4.100 / 3.480
K Totalbredde	4.450
L Totallængde	14.130
M Totalhøjde på bom	4.900
*1N Båndhøjde	1.500
O Totalhøjde på basismaskine	4.410

*1 Eksklusive kamhøjde på skoplade

G: Tokams skoplader

TILBEHØR TIL LÆSSEKOV

Bom og arm er af svejset kasseprofilkonstruktion. Skovlen returneres automatisk til graveniveau med en-hånds betjening, fordi den parallelle ledmekanisme holder skovlens gravevinkel konstant, og nivelleringscylinderens kreds holder skovlhøjden konstant. (Automatisk niveaumekanisme)

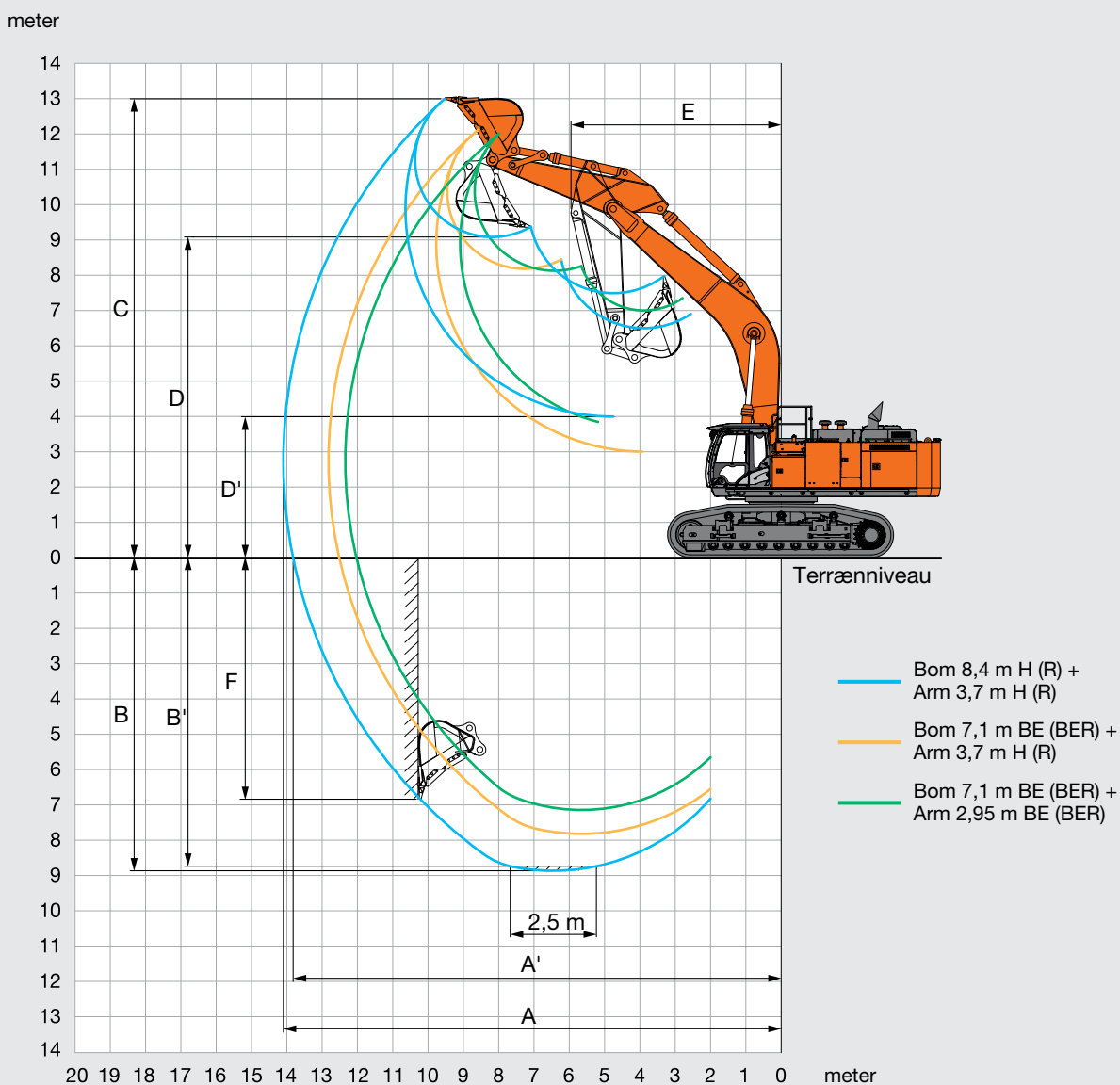
Frontlæsser skovl (ISO topmål)

ZAXIS 890H

Type	Kapacitet	Bredde	Antal tænder	Vægt	Bemærkninger
Bundudtømning	3,60 m ³	2.300 mm	6	6.080 kg	Stenskovl
	4,00 m ³	2.460 mm	6	5.620 kg	Universalskovl
Vippeafæsning	4,00 m ³	2.360 mm	6	4.930 kg	Stenskovl
	4,40 m ³	2.520 mm	6	4.630 kg	Universalskovl

SPECIFIKATIONER

ARBEJDSOMRÅDER



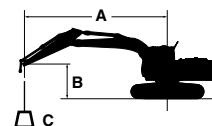
Enhed: mm

Amlængde	ZAXIS 890LCH / ZAXIS 890LCR		
	Bom 7,1 m BE / Bom 7,1 m BER	Bom 8,4 m H / Bom 8,4 m R	Bom 8,4 m H / Bom 8,4 m R
	Arm 2,95 m BE / Arm 2,95 m BER	Arm 3,7 m H / Arm 3,7 m R	Arm 3,7 m H / Arm 3,7 m R
A Maks. rækkevidde	12.340	12.820	14.100
A' Maks. rækkevidde (på terræn)	12.020	12.510	13.820
B Maks. gravedybde	7.140	7.820	8.870
B' Maks. gravedybde (2,5 mm niveau)	7.000	7.690	8.740
C Maks. skærehøjde	12.010	12.130	13.000
D Maks. aflæsningshøjde	8.130	8.180	9.080
D' Min. aflæsningshøjde	3.770	3.000	3.990
E Min. krøjeradius	5.210	5.090	5.950
F Maks. lodret væg	4.100	6.090	6.840

Eksklusive kamhøjde på skoplade

LØFTEKAPACITET

- Noter:
1. Belastningerne er baseret på ISO 10567.
 2. Løftekapaciteten overskrider ikke 75 % af tiplasten med maskinen på fast, jævnt terræn eller 87 % af fuld hydraulisk kapacitet.
 3. Lastpunktet er centerlinjen på skovlens monteringsbolt på armen.
 4. *Angiver en last, der er begrænset af den hydrauliske kapacitet.
 5. 0 m = terræn.



A: Lasteradius
B: Lastpunkthøjde
C: Løftekapacitet

Ved løftekapacitet skal vægt af skovl og hurtigløft trækkes fra løftekapaciteten.

ZAXIS 890LCH

Belastning over front Belastning over side eller 360 grader Enhed: kg

Forhold	Last punkt højde m	Lasteradius												Ved maks. rækkevidde		
		3,0 m		4,5 m		6,0 m		7,5 m		9,0 m		10,5 m		meter		
Bom 7,1 m BE Arm 2,95 m BE Kontravægt 13.300 kg Skoplade 650 mm	7,5							*21.750	*21.750					*16.660	*16.660	8,9
	6,0					*26.890	*26.890	*23.170	*23.170	*21.180	18.540			*16.390	*16.390	9,5
	4,5					*31.010	*31.010	*25.220	23.830	*22.040	18.060			*16.610	15.420	9,9
	3,0					*34.730	31.550	*27.250	22.840	*23.040	17.520			*17.290	14.740	10,1
	1,5					*36.770	30.300	*28.650	22.040	*23.730	17.040			*18.530	14.630	10,0
	0 (Terræn)					*36.890	29.670	*29.000	21.520	*23.670	16.720			*20.570	15.110	9,7
	-1,5			*42.330	*42.330	*35.250	29.480	*27.960	21.320	*22.120	16.660			*21.580	16.380	9,1
	-3,0	*41.880	*41.880	*39.690	*39.690	*31.580	29.660	*24.790	21.460					*21.270	19.010	8,2
-4,5			*30.900	*30.900	*24.390	*24.390							*19.710	*19.710	6,9	
Bom 7,1 m BE Arm 3,7 m H Kontravægt 13.300 kg Skoplade 650 mm	7,5							*19.490	*19.490	*14.860	*14.860			*10.790	*10.790	9,5
	6,0							*21.670	*21.670	*19.100	19.060			*10.780	*10.780	10,1
	4,5			*39.260	*39.260	*28.980	*28.980	*23.970	*23.970	*21.100	18.540			*11.060	*11.060	10,5
	3,0					*33.260	32.650	*26.360	23.480	*22.410	17.950	*13.710	*13.710	*11.650	*11.650	10,6
	1,5					*36.220	31.160	*28.240	22.580	*23.470	17.400	*13.680	*13.680	*12.620	*12.620	10,6
	0 (Terræn)					*37.340	30.250	*29.180	21.930	*23.940	16.980			*14.140	14.130	10,3
	-1,5					*36.660	29.830	*28.880	21.570	*23.400	16.750			*16.630	15.110	9,7
	-3,0			*44.080	*44.080	*34.090	29.800	*26.930	21.510					*21.140	17.100	8,9
-4,5			*36.910	*36.910	*28.910	*28.910	*21.930	21.860					*21.120	*21.120	7,7	
Bom 8,4 m H Arm 3,7 m H Kontravægt 13.300 kg Skoplade 650 mm	7,5									*16.240	*16.240			*12.190	*12.190	10,1
	6,0									*16.890	*16.890	*15.320	14.580	*12.030	*12.030	10,9
	4,5					*24.900	*24.900	*20.570	*20.570	*18.090	*18.090	*16.610	14.300	*12.150	*12.150	11,4
	3,0					*29.600	*29.600	*23.100	22.930	*19.550	17.550	*17.400	13.910	*12.520	11.580	11,8
	1,5					*33.480	29.750	*25.430	21.810	*20.990	16.880	*18.240	13.500	*13.180	11.160	11,9
	0 (Terræn)							*27.090	20.980	*22.120	16.320	*18.920	13.150	*14.180	11.060	11,8
	-1,5							*27.850	20.490	*22.740	15.940	*19.250	12.900	*15.670	11.280	11,6
	-3,0					*34.700	28.160	*27.660	20.280	*22.680	15.750	*18.980	12.800	*17.600	11.900	11,1
	-4,5					*32.720	28.340	*26.480	20.330	*21.730	15.780			*17.920	13.090	10,4
-6,0					*29.440	28.780	*23.990	20.620	*19.270	16.070			*18.040	15.280	9,4	
-7,5			*29.240	*29.240	*24.070	*24.070	*19.110	*19.110					*17.520	*17.520	7,9	
Bom 8,4 m H Arm 3,7 m H Kontravægt 13.300 kg Skoplade 900 mm	7,5									*16.240	*16.240			*12.190	*12.190	10,1
	6,0									*16.890	*16.890	*15.320	14.850	*12.030	*12.030	10,9
	4,5					*24.900	*24.900	*20.570	*20.570	*18.090	*18.090	*16.610	14.570	*12.150	*12.150	11,4
	3,0					*29.600	*29.600	*23.100	*23.100	*19.550	17.870	*17.400	14.180	*12.520	11.810	11,8
	1,5					*33.480	30.300	*25.430	22.220	*20.990	17.200	*18.240	13.770	*13.180	11.390	11,9
	0 (Terræn)							*27.090	21.390	*22.120	16.640	*18.920	13.410	*14.180	11.290	11,8
	-1,5							*27.850	20.890	*22.740	16.260	*19.250	13.170	*15.670	11.520	11,6
	-3,0					*34.700	28.710	*27.660	20.690	*22.680	16.070	*18.980	13.060	*17.600	12.150	11,1
	-4,5					*32.720	28.900	*26.480	20.730	*21.730	16.090			*17.920	13.360	10,4
-6,0					*29.440	29.330	*23.990	21.020	*19.270	16.390			*18.040	15.580	9,4	
-7,5			*29.240	*29.240	*24.070	*24.070	*19.110	*19.110					*17.520	*17.520	7,9	

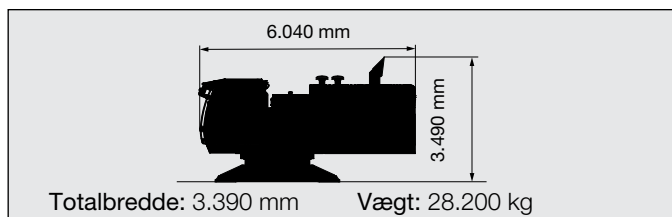
LØFTEKAPACITET

ZAXIS 890LCR

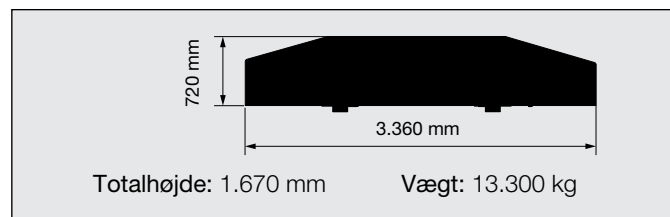
Forhold	Last punkt højde m	Lasteradius												Ved maks. rækkevidde		
		3,0 m		4,5 m		6,0 m		7,5 m		9,0 m		10,5 m		meter		
Bom 7,1 m BER Arm 2,95 m BER Kontravægt 13.300 kg Skoplade 650 mm	7,5							*21.680	*21.680					*16.640	*16.640	8,9
	6,0					*26.800	*26.800	*23.090	*23.090	*21.100	18.540			*16.360	*16.360	9,5
	4,5					*30.910	*30.910	*25.130	23.840	*21.960	18.060			*16.580	15.410	9,9
	3,0					*34.610	31.550	*27.150	22.840	*22.950	17.510			*17.260	14.730	10,1
	1,5					*36.640	30.300	*28.540	22.030	*23.640	17.030			*18.500	14.620	10,0
	0 (Terræn)					*36.760	29.660	*28.890	21.510	*23.580	16.710			*20.540	15.100	9,7
	-1,5			*42.310	*42.310	*35.120	29.470	*27.850	21.300	*22.030	16.650			*21.490	16.370	9,1
	-3,0	*41.860	*41.860	*39.540	*39.540	*31.460	29.660	*24.690	21.460					*21.180	19.010	8,2
	-4,5			*30.760	*30.760	*24.280	*24.280							*19.610	*19.610	6,9
Bom 7,1 m BER Arm 3,7 m R Kontravægt 13.300 kg Skoplade 650 mm	7,5							*19.460	*19.460	*14.830	*14.830			*10.770	*10.770	9,5
	6,0							*21.600	*21.600	*19.070	*19.070			*10.750	*10.750	10,1
	4,5			*39.160	*39.160	*28.890	*28.890	*23.900	*23.900	*21.030	18.540			*11.030	*11.030	10,5
	3,0					*33.170	32.670	*26.270	23.490	*22.330	17.940	*13.680	*13.680	*11.620	*11.620	10,6
	1,5					*36.110	31.160	*28.140	22.580	*23.390	17.390	*13.650	*13.650	*12.590	*12.590	10,6
	0 (Terræn)					*37.230	30.250	*29.080	21.930	*23.860	16.970			*14.110	*14.110	10,3
	-1,5					*36.540	29.830	*28.790	21.570	*23.310	16.740			*16.600	15.100	9,7
	-3,0			*43.940	*43.940	*33.980	29.810	*26.840	21.510					*21.110	17.100	8,9
	-4,5			*36.780	*36.780	*28.800	*28.800	*21.840	*21.840					*21.040	*21.040	7,7
Bom 8,4 m R Arm 3,7 m R Kontravægt 13.300 kg Skoplade 650 mm	7,5									*16.160	*16.160			*12.170	*12.170	10,1
	6,0									*16.810	*16.810	*15.300	14.580	*12.000	*12.000	10,9
	4,5					*24.800	*24.800	*20.480	*20.480	*18.010	*18.010	*16.520	14.290	*12.120	*12.120	11,4
	3,0					*29.480	*29.480	*22.990	22.930	*19.460	17.540	*17.310	13.890	*12.500	11.560	11,8
	1,5					*33.330	29.730	*25.320	21.800	*20.890	16.860	*18.150	13.480	*13.150	11.130	11,9
	0 (Terræn)							*26.960	20.960	*22.010	16.290	*18.820	13.120	*14.150	11.030	11,8
	-1,5							*27.710	20.450	*22.630	15.910	*19.140	12.870	*15.640	11.250	11,6
	-3,0					*34.540	28.120	*27.530	20.250	*22.570	15.720	*18.880	12.770	*17.510	11.870	11,1
	-4,5					*32.570	28.310	*26.350	20.290	*21.610	15.740			*17.820	13.060	10,4
	-6,0					*29.290	28.750	*23.860	20.590	*19.160	16.040			*17.940	15.250	9,4
-7,5			*29.060	*29.060	*23.930	*23.930	*18.990	*18.990					*17.410	*17.410	7,9	

TRANSPORT

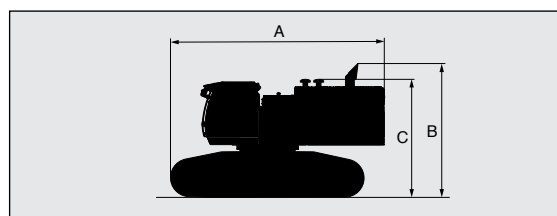
OVERBYGNING



KONTRAVÆGT



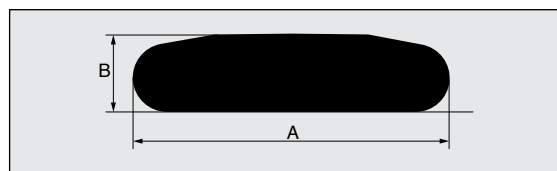
BASISMASKINE (UDEN KONTRAVÆGT)



	Båndbredde	A	B	C ^{*1}	Totalbredde ^{*2}	Vægt
ZAXIS 890LCH	650 mm	7.080 mm	4.410 mm	3.885 mm	3.480 mm	53.200 kg
	750 mm	7.080 mm	4.410 mm	3.885 mm	3.580 mm	53.900 kg
	900 mm	7.080 mm	4.410 mm	3.885 mm	3.730 mm	54.800 kg
ZAXIS 890LCR	650 mm	7.080 mm	4.410 mm	3.885 mm	3.480 mm	53.500 kg

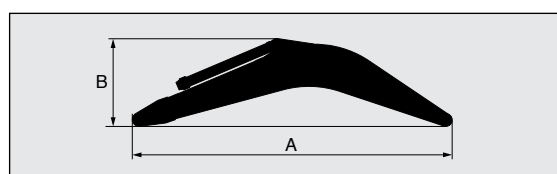
^{*1} Uden udstødningstragt
^{*2} Undervogn tilbagetrukket

SIDERAMME



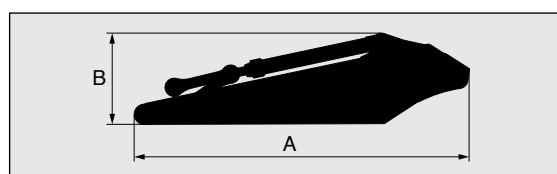
	Båndbredde	A	B	Totalbredde	Vægt
ZAXIS 890LCH	650 mm	6.360 mm	1.500 mm	1.330 mm	12.400 kg
	750 mm	6.360 mm	1.500 mm	1.330 mm	12.700 kg
	900 mm	6.360 mm	1.500 mm	1.425 mm	13.200 kg
ZAXIS 890LCR	650 mm	6.360 mm	1.500 mm	1.330 mm	12.700 kg

BOM



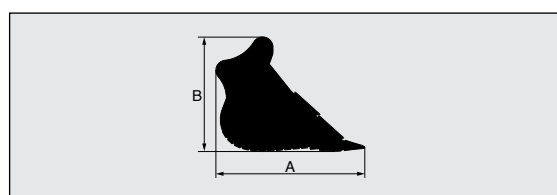
Bom	A	B	Totalbredde	Vægt
7,1 m BE	7.490 mm	2.700 mm	1.450 mm	7.670 kg
8,4 m H	8.780 mm	2.500 mm	1.450 mm	8.200 kg
7,1 m BER	7.490 mm	2.700 mm	1.450 mm	7.680 kg
8,4 m R	8.780 mm	2.500 mm	1.450 mm	8.270 kg

ARM



Arm	A	B	Totalbredde	Vægt
2,95 m BE	4.460 mm	1.660 mm	850 mm	4.650 kg
3,7 m H	5.290 mm	1.420 mm	820 mm	4.510 kg
2,95 m BER	4.460 mm	1.660 mm	850 mm	4.760 kg
3,7 m R	5.290 mm	1.420 mm	820 mm	4.610 kg

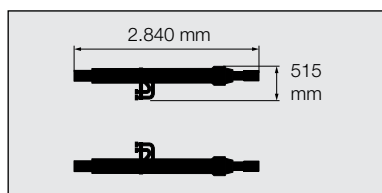
SKOVL



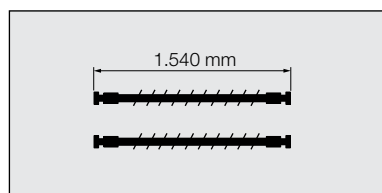
Skovl		A	B	Totalbredde	Vægt
ISO topmål	CECE-topmål				
2,9 m ³	2,6 m ³	2.210 mm	1.910 mm	1.780 mm	2.700 kg
3,5 m ³	3,1 m ³	2.210 mm	1.910 mm	2.040 mm	2.950 kg
4,5 m ³	3,9 m ³	2.320 mm	2.000 mm	2.190 mm	3.970 kg
^{*1,2} 3,5 m ³	3,1 m ³	2.240 mm	1.920 mm	1.890 mm	^{*1} 3.790 kg, (^{*2} 4.870 kg)
^{*1,2} 3,7 m ³	3,2 m ³	2.240 mm	1.920 mm	1.970 mm	^{*1} 3.900 kg, (^{*2} 4.970 kg)
^{*1,2} 4,3 m ³	3,8 m ³	2.310 mm	2.000 mm	2.110 mm	^{*1} 4.270 kg, (^{*2} 5.690 kg)
^{*1} 5,0 m ³	4,4 m ³	2.510 mm	2.020 mm	2.260 mm	5.000 kg

^{*1} Stenskovl
^{*2} R-skovl

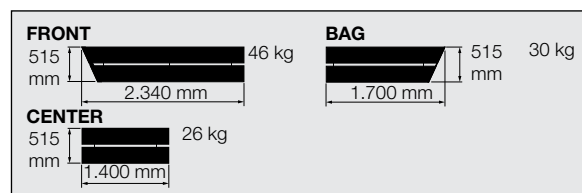
BOMCYLINDRE 850 kg x 2 Totalhøjde: 410 mm



SLANGE TIL BOMCYLINDRE 9 kg x 2 / 13 kg x 2

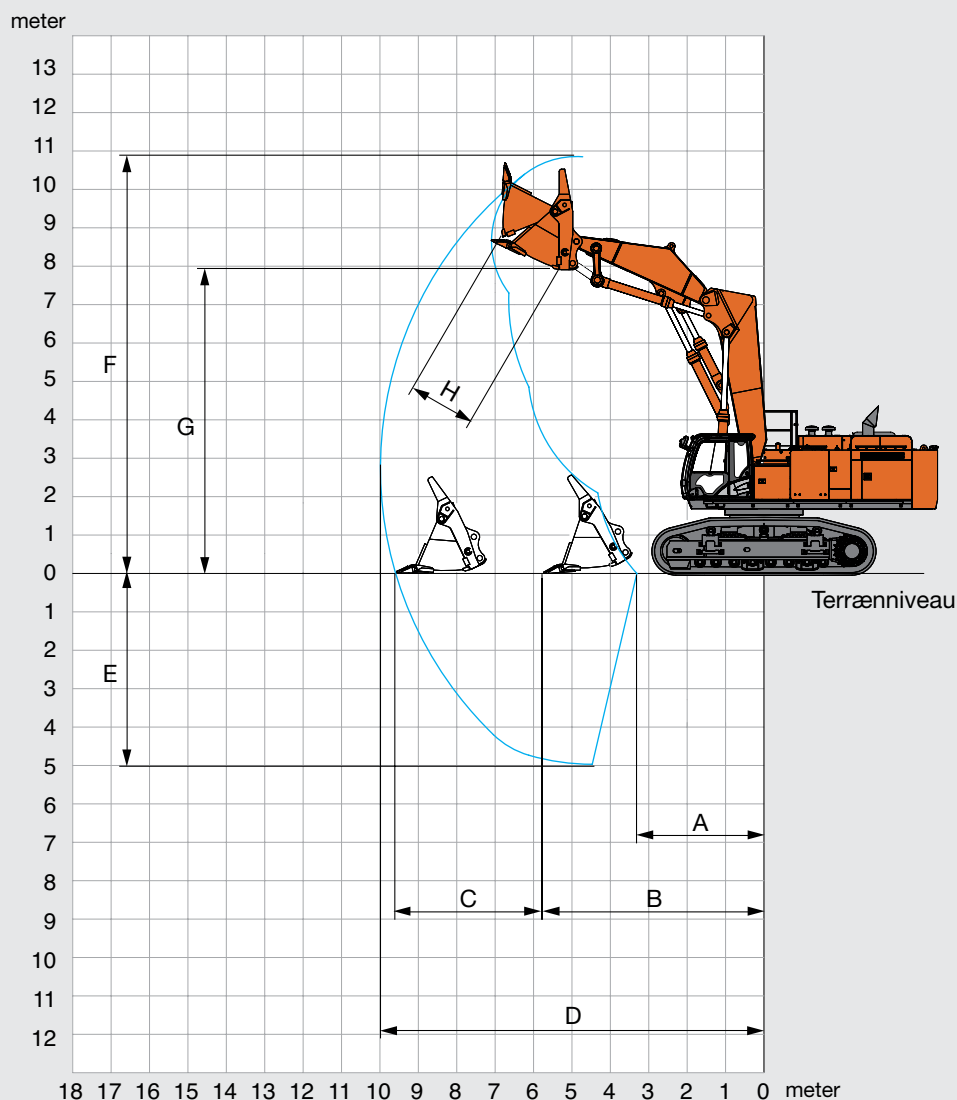


VENSTRE GANGBRO Totalhøjde: 150 mm



SPECIFIKATIONER

ARBEJDSOMRÅDER

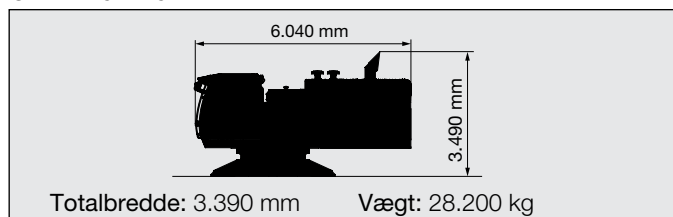


Enhed: mm

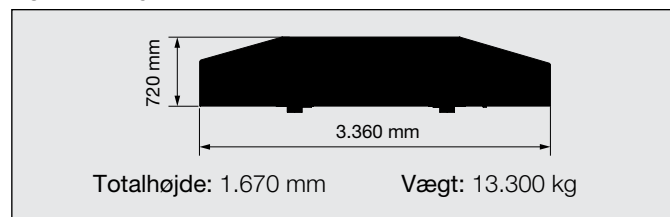
	ZAXIS 890H Læsseskovl
	Vippeudtømmningstypen
A Min. graveafstand	3.110
B Min. niveau brydeafstand	5.730
C Opsamlingsafstand	3.860
D Maks. rækkevidde	10.000
E Maks. gravedybde	4.970
F Maks. skærehøjde	10.860
G Maks. Aflæsningshøjde	4.970
H Maks. skovlåbningsbredde	-
Gravekraft kN (kgf)	441 (45.000)

TRANSPORT

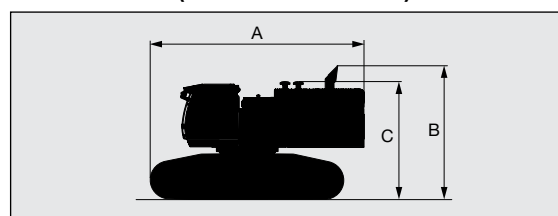
OVERBYGNING



KONTRAVÆGT



BASIMASKINE (UDEN KONTRAVÆGT)

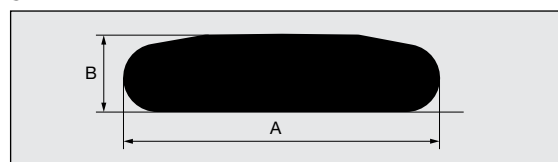


Båndbredde	A	B	C ¹	Totalbredde ²	Vægt
ZAXIS 890H	650 mm	6.820 mm	4.410 mm	3.885 mm	51.300 kg

¹ Uden udstødningstragt

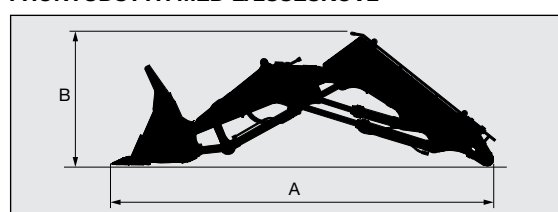
² Undervogn tilbagetrukket

SIDERAMME



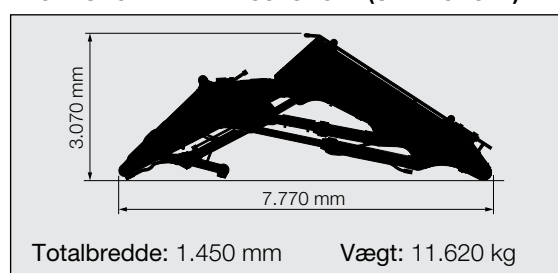
Båndbredde	A	B	Totalbredde	Vægt
ZAXIS 890H	650 mm	6.360 mm	1.500 mm	11.500 kg

FRONTUDSTYR MED LÆSSESKOVL

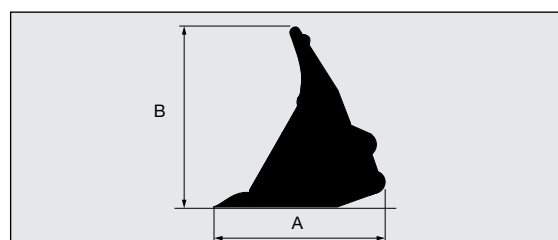


Skovlkapacitet (ISO topmål)	A	B	Totalbredde	Vægt
3,60 m ³	9.800 mm	3.200 mm	2.400 mm	17.670 kg
4,00 m ³	9.800 mm	3.200 mm	2.560 mm	17.170 kg

FRONTUDSTYR TIL LÆSSESKOVL (UDEN SKOVL)

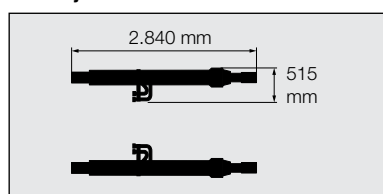


LÆSSESKOVL

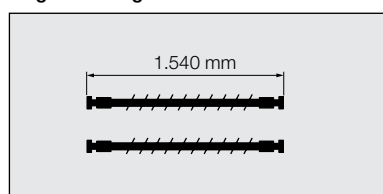


Skovlkapacitet	A	B	Vægt	Type
3,60 m ³	2.280 mm	2.570 mm	6.080 kg	Stenskovlstype med bundudtømning
4,00 m ³	2.300 mm	2.570 mm	5.620 kg	Universalskovlstype med bundudtømning
4,00 m ³	2.290 mm	2.560 mm	4.930 kg	Stenskovlstype med vippeudtømning
4,40 m ³	2.290 mm	2.560 mm	4.630 kg	Universalskovlstype med vippeudtømning

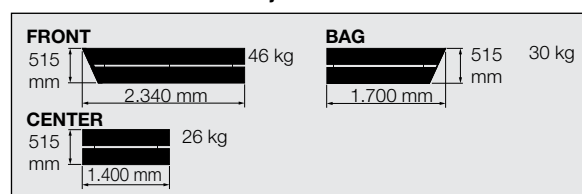
BOMCYLINDRE 700 kg x 2



SLANGE TIL BOMCYLINDRE 9 kg x 2 / 13 kg x 2



VENSTRE GANGBRO Totalhøjde: 150 mm



MOTOR	ZAXIS 890LCH	ZAXIS 890LCR	ZAXIS 890H**
Efterbehandlingsenhed	●	●	●
Luftfilter, dobbelte filtre	●	●	●
Generator 50 A	●	●	●
Automatisk tomgangssystem	●	●	●
Automatisk motorstop	●	●	●
Motoroliefilter, patron	●	●	●
Brændstof-hovedfilter, patron	●	●	●
DEF/AdBlue® tank indløbsi og udvidelsesfylder	●	●	●
DEF/AdBlue® tank med ISO-magnetadapter	●	●	●
Tørluftfilter med udtømningsventil (med kontrolampe for luftfilterbegrænsning)	●	●	●
Støvtæt net	●	●	●
Elektrisk påfyldningspumpe til brændstof	●	●	●
Ventil til motorolieaftapning	●	●	●
Ekspansionsbeholder	●	●	●
Ventilatorafskærmning	●	●	●
Brændstoftøler	●	●	●
Brændstofforfilter	●	●	●
Motor i isolerende ophæng	●	●	●
Vedligeholdelsesfrit forfilter	○	○	○
Power Mode-kontrol [H/P (High Power) PWR (Power) ECO (Economy)]	●	●	●
Køler, oliekoeler og intercooler	●	●	●
Vandseparator	●	●	●

HYDRAULIKSYSTEM			
Automatisk power mode	●	●	●
Bom mode selektor	●	●	●
Kontrolventil med hovedsikkerhedsventil	●	●	●
Drænfilter	●	●	●
Føler for motoromdrejninger	●	●	●
Ekstra port til manøvreventil	●	●	●
Full-flowfilter	●	●	●
Slangebrudsventil til arm	○	○	○
Slangebrudsventil til bom	○	○	○
Pilotfilter	●	●	●
Power boost	●	●	●
Hurtigt opvarmende system for pilotkreds	●	●	●
Stødfri ventil i pilotkreds	●	●	●
Sugefilter	●	●	●
Arbejdsmode-vælger	●	●	●

● : Standardudstyr ○ : Ekstra udstyr — : Ikke anvendelig

FØRERKABINE	ZAXIS 890LCH	ZAXIS 890LCR	ZAXIS 890H**
Lyddæmpet stålførerhus	●	●	●
AM-FM-radio	●	●	●
Askebæger	●	●	●
Klimaanlæg med automatisk styring	●	●	●
Aux terminal og opbevaring	●	●	●
Cigaretænder 24 V	●	●	●
Kopholder med varme- og kølefunktion	●	●	●
Dobbelt, elektrisk horn	●	●	●
Motorafbryderkontakt	●	●	●
Nødhammer	●	●	●
Ophængsbeslag til brandslukker	○	○	○
Gulvmåtte	●	●	●
Fodhviler	●	●	●
Frontrudesprinkler	●	●	●
Handskerum	●	●	●
Varme- og køleboks	●	●	●
Visker med pausefunktion	●	●	●
Forsinket lysslukning	●	●	●
Frontrude af lige lamineret glas	●	●	●
LED-lys i kabine med forsinkelse efter dørlukning	●	●	●
OPG front med beskyttelsesniveau II (ISO10262) kompatibel førerkabine	●	●	●
OPG-kompatibel førerkabine med beskyttelsesniveau II (ISO10262)	●	●	●
Afbryderhåndtag til pilotkontrolkredsen	●	●	●
Strømutag 12 V	○	○	○
Opbevaringsbakke	●	●	●
Oprullelig sikkerhedssele	●	●	●
Radioantenne af gummi	●	●	●
Sæde: luftaffjedret sæde med varmeapparat	●	●	●
Sædejusteringsdel: ryglæn, armlæn, højde og vinkel, skyde frem/tilbage	●	●	●
Korte hydraulikkontrolgreb	●	●	●
Solskærm (frontrude/siderude)	○	○	○
Gennemsigtigt tag med rullegardin	●	●	●
2 højttalere	●	●	●
6 væskefyldte, elastiske ophæng	●	●	●

** ZAXIS 890H Læsseskovl
Standardudstyr og ekstra udstyr kan afhænge af landet, så kontakt venligst Hitachi-forhandleren for oplysninger.

OVERVÅGNINGSSYSTEM	ZAXIS 890LCH	ZAXIS 890LCR	ZAXIS 890H**
Alarmer: overhedet, motoradvarsel, motorolietryk, generator, min. brændstofniveau, hydraulisk filterbegrænsning, luftfilterbegrænsning, arbejds-mode, overbelastning, SCR-systemproblem osv.	●	●	●
Alarm-summere: overhedet, kølevæske, motorolietryk, overbelastning, SCR-systemproblem	●	●	●
Visning af målere: vandtemperatur, tid, brændstofforbrug, ur, DEF/ AdBlue® forhold	●	●	●
Andre skærme: arbejds-mode, auto-tomgang, glød, skærm for bagudrettet kamera, arbejdsbetingelser osv.	●	●	●
Valg mellem 32 sprog	●	●	●

LYGTER			
2 lygter, førerkabine	●	●	●
4 lygter, førerkabine	○	○	○
4 arbejdslys	●	●	●

OVERBYGNING			
Automatisk centralsmøring (uden skovl og ledtappe)	●	●	●
Batterier 2 x 170 Ah	●	●	●
Batteri-afbryderkontakt	●	●	●
Gelænder på maskinoverdel	●	●	●
Kontravægt 13.300 kg	●	●	●
Elektrisk pumpe til brændstofføydning med autostop og filter	●	●	●
Elektrisk smørepumpe med slangeoprulning	●	●	●
Flyder til brændstofmåler	●	●	●
Måler til hydraulikoliestand	●	●	●
Stige	●	●	●
Aflåseligt brændstoffdæksel	●	●	●
Aflåselige motorlåger	●	●	●
Låsbar værktøjskasse	●	●	●
Gelænder på platform	●	●	●
Bagudrettet kamera	●	●	●
Bakspejle (venstre og højre side)	●	●	●
Gangbro (førerkabineside)	●	●	●
Skridsikre plader og gelænder	●	●	●
Krøjbremse	●	●	●
Beskyttelsesplader 4,5 mm	●	●	●
Værktøjsrum	●	●	●

UNDERVOGN	ZAXIS 890LCH	ZAXIS 890LCR	ZAXIS 890H**
Påbøtede trækjul	●	●	●
Kædestyr i fuld længde	●	●	●
Forstærkede båndled med forsejling af ledbolte	●	●	●
Skoplade: 650 mm tokams skoplader	●	●	●
Skoplade: 750 mm tokams skoplader	○	—	○
Skoplade: 900 mm tokams skoplader	○	—	○
Beskyttelse, krøjekrans	●	●	●
Køreretningsmærke på undervogn	●	●	●
Afskærmning af køremotor	●	●	●
Parkeringsbremse	●	●	●
Overruller og underruller	●	●	●
4 fastbindingskroge	●	●	●

FRONTUDSTYR			
Arm 2,95 m BE	○	—	○
Arm 3,7 m R	—	●	—
Bom 7,1 m BE	○	—	○
Bom 2,95 m BER	—	○	—
Bom 7,1 m BER	—	○	—
Bom 8,4 m H og arm 3,7 m H	●	—	●
Bom 8,4 m R og arm 3,7 m R	—	●	—
Skovl 3,5 m³ R (ISO topmål) (med dobbelte sidebeskyttelser)	—	●	—
Skovl 3,5 m³ Sten (ISO topmål) (med dobbelte sidebeskyttelser)	●	—	●
Centraliseret smøresystem	●	●	●
Slangebeskyttere til armcylinder	●	●	●
Slangebeskyttere til bomcylinder	●	●	●
Slangebeskyttere til skovlcylinder	●	●	●
Beskyttelsesplade og box-sektionsvanger	●	●	●
Forseglede ledbolte på skovl	●	●	●
Bolt med flange	●	●	●
Forstærket led A	—	●	—
Forstærket led B	—	●	—
Bundudtømningstypen Skovl 4,0 m³ (ISO topmål) Til almindelig udgravning	—	—	○
Bundudtømningstypen Skovl 3,6 m³ (ISO topmål) Til læsning af store, knuste sten			●
Vippeudtømningstypen Skovl 4,4 m³ (ISO topmål) Til almindelig udgravning			○
Vippeudtømningstypen Skovl 4,0 m³ (ISO topmål) Til læsning af store, knuste sten			○

TILBEHØR			
Tilbehør til hammer	○	○	—
Tilbehør til hammer og knuser	○	○	—
Dele til 2-gears vælger	○	○	—
Basisrørføring for frontudstyr	○	○	—

DIVERSE			
Global e-Service	●	●	●
Indbygget dataenhed	●	●	●
Standard værktøjssæt	●	●	●
Tyverisikringssystem*	○	○	○

Standardudstyr og ekstra udstyr kan afhænge af landet, så kontakt venligst Hitachi-forhandleren for oplysninger.

* Hitachi Construction Machinery kan ikke holdes ansvarlig for tyveri, et system vil blot mindske risikoen for tyveri.

Før maskinen sættes i drift, inklusive satellitkommunikationssystemet, i et andet land end landet for dens påtænkte anvendelse, kan det være nødvendigt at foretage ændringer af maskinen, så den overholder lokale bestemmelser (inklusive sikkerhedsbestemmelser) og lovgivning i det pågældende land. Maskinen må ikke eksporteres ud af eller anvendes uden for landet for dens tilsigtede anvendelse, før en sådan overensstemmelse er blevet bekræftet. Kontakt din Hitachi-forhandler, hvis du har spørgsmål om overholdelse af bestemmelserne.

Disse specifikationer kan ændres uden varsel. Illustrationerne og billederne viser standardmodellerne og kan omfatte ekstraudstyr, tilbehør og standardudstyr, der kan variere i farver og funktioner. Læs og forstå brugermanualen, før du tager maskinen i brug.



KS-DA381EU

H.P. Entreprenørmaskiner A/S
Horsens Tlf.: 76 82 20 20
Bjæverskov Tlf.: 56 87 10 10
www.hpe-as.dk