

ZAXIS-6 serie

HITACHI

Reliable solutions

ZAXIS690



HYDRAULISK GRAVEMASKINE

Model nummer : ZX690LCH-6 / ZX690LCR-6

Normeret motoreffekt : 345 kW (ISO14396)

Arbejdsvægt : 68.700 – 70.600 kg

Skovl, ISO topmål : 1,5 – 4,0 m

ZX690-6. KUN DET BEDSTE

De unikke Hitachi teknologier i ZX690-6 er udviklet til at sikre den højeste ydeevne uden at gå på kompromis med kravene om effektivitet. Denne banebrydende model er udviklet med fokus på ekstra høj ydeevne - uden at gå på kompromis med kravene om effektivitet og økonomi i den daglige drift.

Resultatet er den ultimative gravemaskine, der bekræfter hvad Hitachi er kendt for: Produkter af høj teknisk kvalitet med lang holdbarhed. ZX690-6 leverer pålidelighed af højeste klasse - og maskinens alsidige funktioner gør den ideel til mange forskellige krævende arbejdssteder.



6. BYGGETIL PÅLIDELIGHED



8. UOVERTRUFFEN HOLDBARHED



10. KRAFTFULD ALSIDIGHED



12. AF HØJESTE KVALITET



14. TEKNOLOGI PÅ HØJESTE NIVEAU

KRÆV DET PERFEKTE

Hitachi ZX690-6 er udviklet specielt til den europæiske bygge- og anlægsbranche. Produceret i Japan på verdens største gravemaskine-fabrik. Maskinene er udviklet til perfektion, baseret på markedets førende teknologier, for at sikre ekstra høj produktivitet til de lavest mulige omkostninger.



Høj kvalitet

Kun de bedste designelementer og materialer.



Forbedret synlighed

Større reflektor forbedrer synligheden, når det er mørkt.



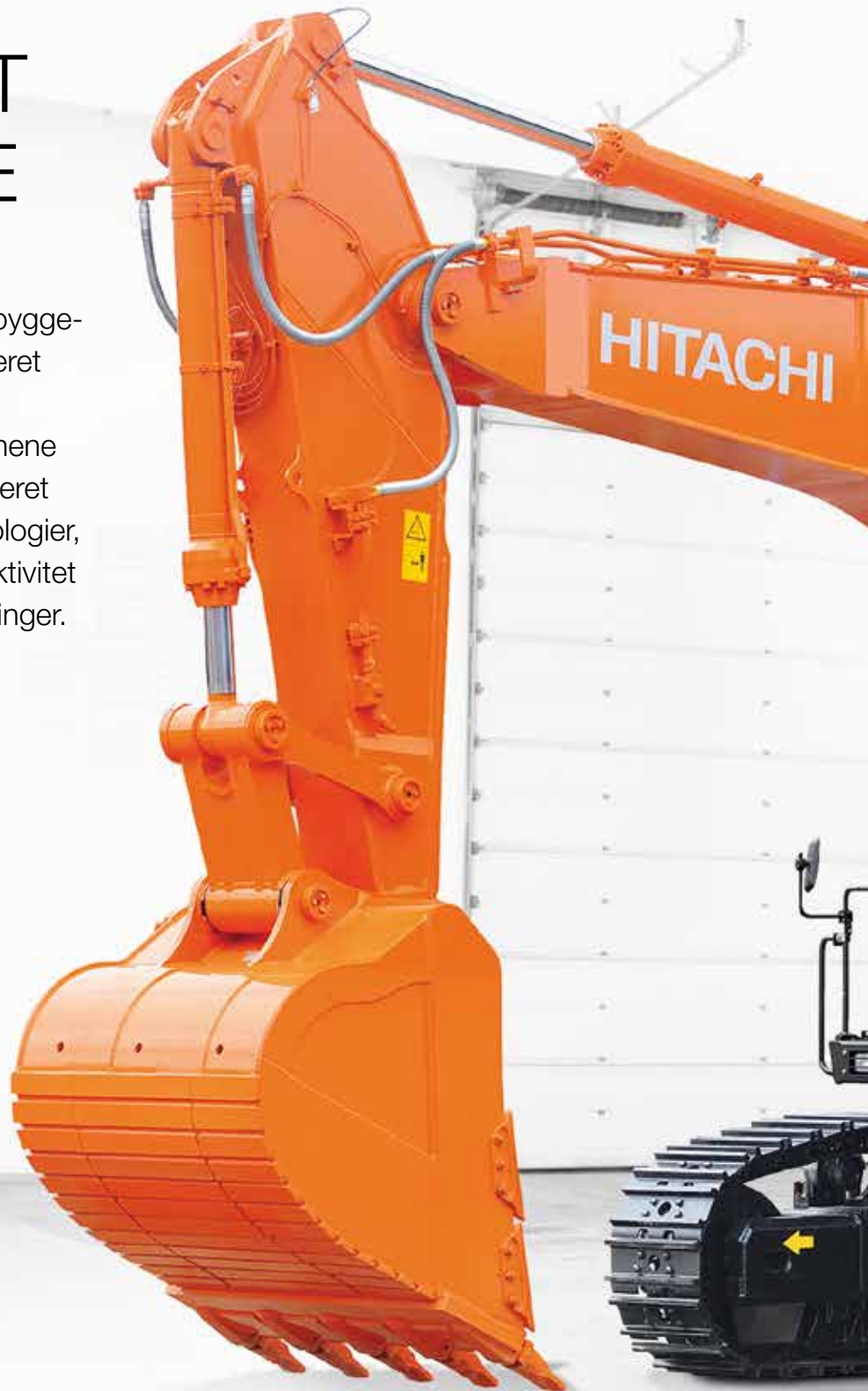
Ultimativ holdbarhed

Forstærket bom med tykkere plader.



Livslang pålidelighed

Pålidelige komponenter hjælper med at forhindre olielækager.





Optimal ydeevne

Fjernovervågning med online-applikationen Global e-Service.



Brugervenlig

Motorolie og kølevæskens niveau kan kontrolleres fra førerkabinen.



Sikker arbejdsplads

En skridsikker plade bidrager til den langsigtede arbejdssikkerhed.



Lave emissioner

SCR-systemet reducerer NOx fra udstødningsgassen.



Reducerede brændstofudgifter

4 % brændstofbesparelse i ECO-mode (3 % i HP-mode).



Sikker vedligeholdelse

Vendbar ventilator, som reducerer ophobning af støv.



Mindre miljøpåvirkning

95 % af plastdelene kan genbruges.



Fremragende effektivitet

HIOS IIIB hydrauliksystem, reducerer brændstofforbruget og øger produktiviteten.



Motorbeskyttelse

Flere motordelen er ændrede for at øge driftssikkerheden.



“ Vi bliver ved med at bruge Hitachi-produkter på grund af deres overbevisende pålidelighed ”

Freddy Talarmin, President, Sotravi Group

BYGGET TIL PÅLIDELIGHED

Hitachi er kendt i markedet for at fremstille usædvanligt pålidelige gravemaskiner. De krævende opgaver i stenbrud og store byggeprojekter kan løses effektivt ved hjælp af ZX690-6 med høj produktivitet, nem vedligeholdelse og optimal tilgængelighed.

Motorforbedringer

En ny, forstærket injektor gør motoren endnu mere pålidelig. Stemplet er DLC-coatet (kulstof med egenskaber som diamanter) og den har et forstærket indgangsfilter. En stærkere blow-by-slange styrker også driftssikkerheden.

Forbedret brændstoføkonomi

Et kølet højvolumen-EGR-system recirkulerer dele af udstødningsgassen, hvilket reducerer udledningen af NOx og andre forurenende stoffer, men bevarer den høje motoreffekt. Dette giver en effektiv og pålidelig ydelse.

Mere effektiv køling

Ekspansionsbeholderen er nu monteret oven på motorens kølesystem. Den

nye placering gør, at luften kan fjernes, så motoren undgår overophedning.

Mindre brændstofforurening

Brændstof-hovedfilteret skrues på plads på ZX690-6. Det gør det lettere at udskifte og forhindrer støv i at komme ind i brændstofsysteget under rutinemæssig vedligeholdelse. Det gør også udskiftningen lettere.

Sikker vedligeholdelse

En hovedkontakt til batteriet er indbygget som standard. Dette for at undgå ulykker i forbindelse med elektricitet og sørge for at batteriet ikke aflades under langvarig opbevaring. Den sikre og nemme vedligeholdelse hjælper også maskinens pålidelighed.



Nem adgang til vedligeholdelse.



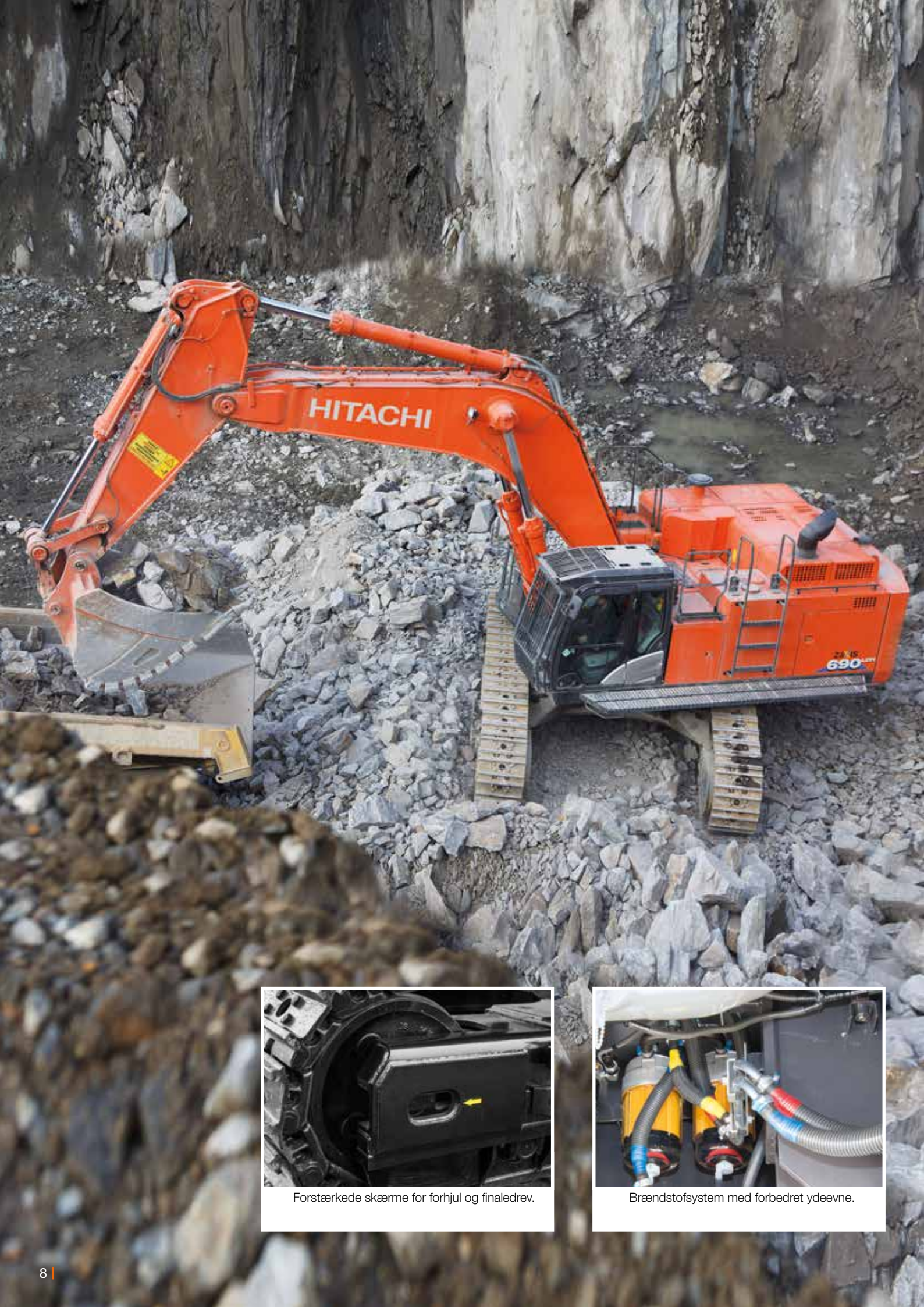
HITACHI



Brændstof-hovedfilteret er let tilgængelig for udskiftning.



Ekspansionsbeholderen forhindrer overophedning af motordelene.



HITACHI

690



Forstærkede skærme for forhjul og finalelev.



Brændstofsystm med forbedret ydeevne.



i Hitachis strenge testprocedurer for holdbarhed omfatter en vurdering af graveevne og drift – fra 1.000 til mere end 10.000 timer – og en 24-timers krøjningstest med en fjernstyret maskine.



UOVERTRUFFEN HOLDBARHED

Hitachis store gravemaskiner er udviklet til at håndtere hårde og slidende materialer, hele dagen, hver eneste dag, i miljøer med store udfordringer. Med årtiers erfaring inden for fremstilling af gravemaskiner har Hitachi udviklet ZX690-6 til at være den mest holdbare maskine til dato.



Mindre behov for rengøring af filtret, takket være forfiltret (ekstraudstyr).



Forbedret brændstofkredsløb

En højtydende vandudskiller og en brændstoffermostat er integreret i forfiltret på ZX690-6, hvilket giver større beskyttelse mod fugt.

Minimal vedligeholdelse

Et forfilter (ekstraudstyr) fjerner støvet automatisk, hvilket medfører længere levetid på filterne. Dieselkatalysatoren (DOC) kræver meget lidt vedligeholdelse.

Forstærket arm

Armen på ZX690LCR-6 har kraftigere siderammer og plader, der sammen

med andre robuste dele beskytter mod skader under gravning og læsning af kalksten og knust sten. Det giver maskinen ekstra holdbarhed ved krævende opgaver.

Ekstra beskyttelse

Skærmene for forhjul og finaledrev på ZX690LCR-6 er blevet forstærkede for at forhindre skader fra sten og hyppige stødpåvirkninger på travle arbejdspladser. Styrkelsen af disse bærende områder forlænger levetiden af maskinen og sænker de samlede driftsomkostninger.



“ Den største fordel
for mig er dens
styrke og kraft ”

Christophe Seghin, fører, Lachat

ULTIMATIV ALSIDIGHED

Den kraftfulde og produktive ZX690-6 er stabil under barske arbejdsforhold og præcis i gravearbejdet. Det store udvalg af tilbehør og de forskellige arbejdsfunktioner giver maksimale muligheder. Hvor den end arbejder, giver den et enestående udsyn og fremragende ydeevne.

Bedre udsyn

Der er færre ribbe på frontgitteret (ekstraudstyr) og de resterende er reduceret i størrelse - uden at miste stivhed. Det hjælper med at minimere blinde vinkler og forbedrer førerens udsyn. En større reflektor bag på ZX690-6 forbedrer maskinens synlighed når det er mørkt, så det også er sikkert at arbejde med den sent på dagen.

Nem transport

På grund af dens fleksibilitet er ZX690-6 egnet til brug på mange forskellige arbejdssteder, og takket være de nye fastbindingskroge, som er indbygget i designet, kan den transporteres nemt og sikkert.

Større fleksibilitet

Systemet til udskiftning af tilbehør gør det nemt at montere tilbehør, hvilket gør at ZX690-6-maskinen kan udføre endnu flere forskellige opgaver. En elektronisk styret funktion til justering af trykket beskytter desuden tilbehøret under montering.



Større alsidighed med nem montering af udstyr.



Nem og sikker transport med de nye fastbindingskroge.



Minimale blinde vinkler forbedrer udsynet.



Modstandsdygtigheden mod vind og vejr gør at førerkabinens indvendig udseende bevares.



Urea indsprøjtes i udstødningssagen for at reducere emissioner.

i Hitachi opnåede ISO 9001-certificering i 1995 som en bekræftelse på Hitachis forpligtelse over for kvalitetssikring, herunder indførelsen af den ensartede, globale kvalitetsstandard "Made by Hitachi" på alle produktionsanlæg over hele verden.



AF HØJESTE KVALITET

De store Hitachi-gravemaskiner udvikles konstant, så de kan opfylde de stærkt stigende krav til ydeevne, effektivitet, komfort og sikkerhed. Den indbyggede kvalitet i Zaxis-6 serien vil overstige dine forventninger og sætte nye standarder i branchen.



Sikker og nem adgang til platformen.



Reducerede emissioner

Hitachi har udviklet et selektivt katalytisk reduktionssystem (SCR), der indsprøjter urea i udstødningsgassen for at reducere NOx-niveauet i emissionerne. Denne banebrydende teknologi hjælper ikke kun miljøet, men er også i overensstemmelse med EU's emissionsforskrifter i Trin IV.

Enestående køling

Rundt om kølepakken anvendes højkvalitets-tætningsmiddel og de akustisk-dæmpende materialer i overbygningen modstår begge nedbrydning på grund af varme. Det sikrer kølingen på lang sigt samt de støjsvage egenskaber, som ZX690-6 har.

Sikkert arbejdsmiljø

Førerkabinen overholder H/R og er designet til at beskytte brugeren mod

nedfaldende genstande. Kabinen skaber overtryk, hvilket forhindrer at luft og støv trænger ind. Der er nu nem adgang til platformen fra siden af maskinen, og den har et bredere trinområde.

Ultimativ komfort

Hitachi sørger for førernes komfort med et fuldt justerbart sæde og ergonomiske håndtag. Læg dertil den rummelige kabine, klimaanlæg og et avanceret musikanlæg.

Fremragende konsolmaterialer

Konsollen i førerkabinen er udformet i meget holdbart plast i AES-kvalitet. Det sikrer fremragende vejrmotstand og forhindrer i sidste ende solens ultraviolette stråler i at beskadige konsollen.



“ Den store Hitachi-gravemaskine er hurtig og præcis, takket være det enkle og effektive hydrauliksystem ”

Boleslaw Gazda, fører, DSS Group

TEKNOLOGI PÅ HØJESTE NIVEAU

Hitachi anvender avanceret teknologi til at fremstille kvalitetsmaskiner. Dette sikrer dem et komplet udvalg af løsninger, der matcher de skiftende behov i bygge- og anlægsbranchen. ZX690-6 gravemaskinen er et klart eksempel på, hvordan avancerede teknologier resulterer i maskiner af høj kvalitet.

Besparelser på brændstof

HIOS IIIIB hydrauliksystem er udviklet af Hitachi. Det reducerer mængden af hydraulikolie, der føres direkte tilbage til tank, og derved spares brændstof og omkostningerne reduceres. ZX690-6 kan spare op til 4 % brændstof i ECO-tilstand (3 % i HP) med samme produktivitet som Zaxis-5-modellen.

Højeste produktivitet

HIOS IIIIB øger produktiviteten på ZX690-6-ved en effektiv krøining samt fint koordinerede bevægelser af bom, arm og

skovl. Fronthastigheden er forbedret ved det forøgede pumpeflow og et reduceret tryktab i det hydrauliske kredsløb.

Fjernovervågning

Global e-Service giver ejere mulighed for at fjernovervåge deres ZX690-6 via Owner's Site (online adgang 24/7) og ConSite (en automatisk månedlig rapport). Det bidrager til at maksimere effektiviteten, minimere nedetiden og forbedre de samlede resultater.

Færre emissioner

Efterbehandlingsenheden består af en dieselmotor (DOC), et ureablanderør, SCR systemet og en lydæmper. Denne avancerede teknologi bidrager til at reducere emissionerne og støjniveauerne.

Opdatering af driftsinformationer

En syv tommer stor LCD-skærm viser et bredt udvalg af nyttig teknisk information om blandt andet motorolie og kølevæske. Support er tilgængelig på 32 sprog.



LCD-skærmen viser maskinens driftsstatus og indstillinger.



Reduceret brændstofforbrug gennem den hydrauliske teknologi HIOS III B.



SCR-systemet reducerer emissioner og støj.



“ Vi benytter alle dele af Hitachi-supportkæden, som er utroligt stærk og nem at integrere ”

Edan Cohen, pladschef, AD Edan Hadash
Earthmoving Contractors

REDUKTION AF DE SAMLEDE EJEROMKOSTNINGER



Eftersalgsprogrammet i Hitachis supportkæde sikrer optimal effektivitet, minimal nedetid, reducerede driftsomkostninger og høj værdi ved videresalg.

Global e-Service

Hitachi har udviklet to fjernovervågnings-systemer som en del af online-applikationen Global e-Service. Owner's Site og ConSite er en integreret del af gravemaskinen, der dagligt sender driftsdata via GPRS eller satellit til www.globaleservice.com. Det giver mulighed for øjeblikkelig adgang til Owner's Site og den vitale information, der kræves til støtte for opgaverne på arbejdsstedet.

Sammenligninger af forholdet mellem timer i drift og timer i stilstand bidrager til højere effektivitet. Effektiv styring af vedligeholdelsesprogrammerne hjælper med at maksimere tilgængeligheden.

Driftsomkostninger kan også kontrolleres ved at analysere brændstofforbruget. Hver enkelt maskines placering og bevægelser vises tydeligt, som støtte for vigtige planlægningsopgaver.

En automatisk servicereport – ConSite – sendes månedligt via e-mail med overordnet information fra Global e-Service for hver maskine. Denne indeholder: daglige driftstimer og data om brændstofforbrug, statistikker over forholdet mellem driftstilstande samt en sammenligning af brændstofforbrug, effektivitet og CO₂ emissioner.

Teknisk support

Alle Hitachi-serviceteknikere gennemfører komplette tekniske uddannelsesprogrammer hos HCME i Amsterdam. Her får de adgang til den tekniske viden fra Hitachis kvalitetssikringsafdelinger og udviklingscentre. Teknikerne kombinerer denne globale ekspertise med lokalt sprog og viden om lokale forhold for at levere eftersalgssupport på højeste niveau.



Global e-Service



Teknisk support



Hitachi-dele

Udvidet garanti og servicekontrakter

Alle nye Hitachi Zaxis-6 modeller er dækket af en fuld producentgaranti. Til ekstra beskyttelse – ved krævende arbejdsbetingelser eller for at minimere reparationsudgifter til udstyret – tilbyder Hitachi-forhandlerne en særlig udvidet garanti med navnet HELP (Hitachi Extended Life Program) samt omfattende servicekontrakter. Alt dette kan være med til at optimere ydeevnen for den enkelte maskine, reducere nedetiden og sikre højere værdi ved videresalg.

Reserve dele

Hitachi tilbyder et bredt udvalg af reservedele med høj tilgængelighed, afsendt fra det 53.000 m² store HCME-reservedelslager i Holland.

- Hitachi Genuine-dele: gør det muligt for maskinerne at arbejde længere med lavere drifts- og vedligeholdelsesomkostninger.
- Hitachi Select-dele og 2Genuine-dele: især til ældre maskiner, de koster mindre, er af anerkendt kvalitet og leveres med garanti fra producenten.

- Performance-dele: til håndtering af meget krævende betingelser, udviklet til større holdbarhed, bedre ydeevne og længere levetid.
- Fabriksrenoverede komponenter: en økonomisk løsning, som er det bedste valg, når der kræves forebyggende vedligeholdelse.

Uanset hvad du vælger, så kan du være sikker på den anerkendte kvalitet fra Hitachi Construction Machinery.



EH dumpere



EX ultrastore gravemaskiner



ZW læssemaskiner



“ Vi udvikler
entreprenørmaskiner,
der bidrager til at skabe
et rigere og mere
komfortabelt samfund ”

Yuichi Tsujimoto, HCM President

LAD OS BYGGE EN BEDRE FREMTID

Hitachi, Ltd. blev grundlagt i 1910 med en grundlæggende filosofi om at yde et positivt bidrag til samfundet gennem teknologi. Dette princip inspirerer stadig Hitachi-koncernens pålidelige løsninger, der går dagens udfordringer i møde og bidrager til at skabe en bedre verden.

Hitachi, Ltd. er i dag et af verdens største selskaber med et umådeligt stort udbud af innovative produkter og serviceydelser. De er blevet skabt for at udfordre konventionerne, forbedre samfundenes infrastruktur og bidrage til bæredygtige samfund.

Hitachi Construction Machinery Co., Ltd. (HCM) blev grundlagt i 1970 som et datterselskab af Hitachi, Ltd. og er i dag en af verdens største udstyrsleverandører. Som pioner inden for fremstilling af hydrauliske gravemaskiner producerer HCM også læssemaskiner, dumpere, kraner og specialmaskiner på topmoderne produktionsanlæg over hele verden.

Med avanceret teknologi har Hitachi Construction Machinery ry for at opfylde de højeste kvalitetsstandarder. Med produkter til en lang række brancher er virksomheden

altid travlt beskæftiget over hele verden med at skabe infrastrukturer for en sikker og komfortabel måde at leve på, udvikling af naturressourcerne og indsats i forbindelse med katastrofehjælp.

Hitachi Zaxis gravemaskinerne er kendt for at være pålidelige, robuste og fleksible – med den højeste produktivitet under de mest krævende forhold. De er udviklet til at give ejerne lavere samlede ejeromkostninger og til at give førerne ultimativ komfort og sikkerhed.



Minigravemaskiner

SPECIFIKATIONER

MOTOR

Model	Isuzu AQ-6WG1XASA-02
Type	4-takts vandkølet, direkte indsprøjtning med common rail
Indsugning	Turboladet med variabel geometri, intercooler, kølet EGR
Efterbehandling	DOC- og SCR-system
Antal cylindre	6
Effekt	
ISO 14396	345 kW ved 1.800 min ⁻¹
Maksimalt moment	1.980 Nm ved 1.500 min ⁻¹
Slagvolumen	15,681 L
Boring og slaglængde ...	147 mm x 154 mm
Batterier	2 x 12 V / 170 Ah

HYDRAULIKSYSTEM

Hydraulikpumper

Hovedpumper	2 variable aksialstempelpumper
Maks. oliemængde	2 x 489 L/min
Pilotpumpe	1 tandhjulspumpe
Maks. oliemængde	50 L/min

Hydraulikmotorer

Kørsel	2 aksialstempelmotorer med parkeringsbremse
Krøjning	2 aksialstempelmotor

Indstilling af overtryksventil

Frontudstyrskreds	31,9 MPa
Krøjekreds	29,4 MPa
Kørekreds	34,3 MPa
Pilotkreds	3,9 MPa
Power boost	34,3 MPa

Hydraulikcylindre

	Antal	Boring	Diameter, stempelstang
Bom	2	190 mm	130 mm
Arm	1	200 mm	140 mm
Skovl	1	180 mm	130 mm
Skovl (BE)	1	190 mm	130 mm

OVERBYGNING

Roterende overdel

D-profil-chassis giver modstandsdygtighed mod buler.

Krøjeanordning

Aksialstempelmotor med planetgearsreduktion i oliebad.

Krøjebremsen er en skivebremse, fjederbremsset og hydraulisk udløst.

Krøjehastighed

Krøjemoment

Førerkabine

Selvstændig, rummelig førerkabine (H/R-kabine), 1.025 mm bred og 1.817 mm høj, i overensstemmelse med ISO*-standarderne.

* International Organization for Standardization

UNDERVOGN

Bånd

Bånd med to-kams skoplader i en induktionshærdet valset legering. Varmebehandlede, forseglede ledbolte. Hydraulisk (fedt) båndjustering med støddæmpende affjedring.

Antal ruller og båndplader på hver side

Overruller	3
Underruller	8
Skoplader	47
Kædestyr	1

Køremotor

Hvert bånd drives af en aksialstempelmotor gennem et reduktionsgear som giver modsat rotation af båndene. Parkeringsbremsen er en skivebremse, der er fjederbremsset og frigøres ved det hydrauliske tryk. Automatisk transmissionssystem: Høj-Lav.

Kørehastigheder

Høj: 0 til 5,2 km/t

Lav: 0 til 3,6 km/t

Maksimal trækraft

Stigningsevne

STØJNIVEAU

Støjniveau i førerkabinen i henhold til ISO 6396

Eksternt støjniveau i henhold til ISO 6395

og EU-direktiv 2000/14/EF

SERVICE PÅFYLDNINGSKAPACITET

Brændstoftank

Motorølevæske

Motorolie

Pumpedrev

Krøjeanordning (hver side)

Køremotor (hver side)

Hydrauliksystem

Hydraulikolietank

DEF/AdBlue® tank

VÆGT OG FLADETRYK

Arbejdsvægt og fladetryk

ZAXIS 690LCH

Bomtype	Armtype	Stålkams skoplader	Båndbredde	Arbejdsvægt	Fladetryk
7,8 m H	3,6 m H	Dobbelt	650 mm	68.700 kg	103 kPa
		Dobbelt	750 mm	69.100 kg	90 kPa
		Dobbelt	900 mm	70.100 kg	76 kPa

Inklusive 2,9 m³ stenskovl (ISO topmål)

Bomtype	Armtype	Stålkams skoplader	Båndbredde	Arbejdsvægt	Fladetryk
6,8 m BE	2,9 m BE	Dobbelt	650 mm	69.200 kg	104 kPa
		Dobbelt	750 mm	69.600 kg	90 kPa
		Dobbelt	900 mm	70.600 kg	76 kPa

Inklusive 4,0 m³ stenskovl (ISO topmål)

ZAXIS 690LCR

Bomtype	Armtype	Stålkams skoplader	Båndbredde	Arbejdsvægt	Fladetryk
7,8 m R	3,6 m R	Dobbelt	650 mm	70.000 kg	105 kPa

Inklusive 2,9 m³ R-skovl (ISO topmål)

Bomtype	Armtype	Stålkams skoplader	Båndbredde	Arbejdsvægt	Fladetryk
6,8 m BER	2,9 m BER	Dobbelt	650 mm	69.300 kg	104 kPa

Inklusive 3,3 m³ R-skovl (ISO topmål)

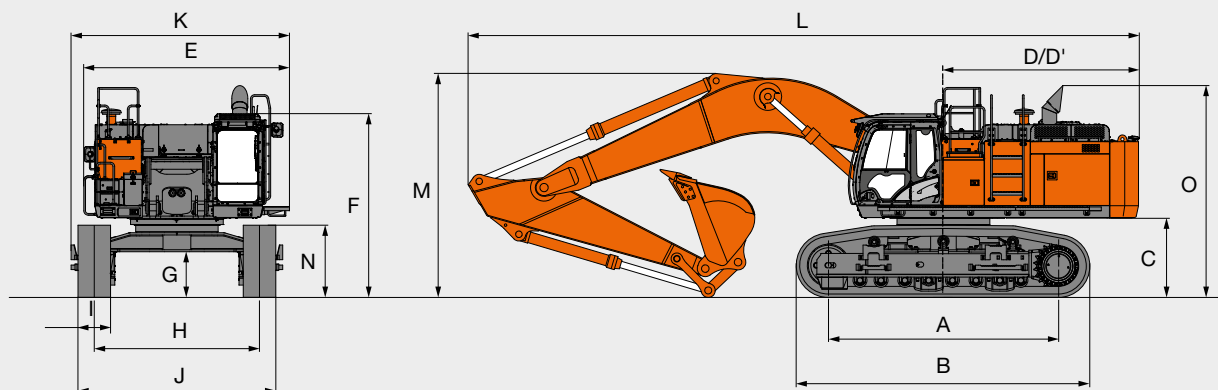
GRAVEKRAFT FOR SKOVL OG ARM

Bomlængde	ZAXIS 690LCH / ZAXIS 690LCR	
	Bom 6,8 m BE / Bom 6,8 m BER	Bom 7,8 m H / Bom 7,8 m R
Armlængde	Arm 2,9 m BE / Arm 2,9 m BER	Arm 3,6 m H / Arm 3,6 m R
Skovlens gravekraft* ISO	369 kN	324 kN
Skovlens gravekraft * SAE	332 kN	286 kN
Armens brydekraft* ISO	306 kN	255 kN
Armens brydekraft* SAE	297 kN	246 kN

* Ved power boost

SPECIFIKATIONER

MÅL



Enhed: mm

	ZAXIS 690LCH ^{*2}			ZAXIS 690LCR ^{*3}
A Afstand mellem træk hjul og forhjul	4.590			4.590
B Undervognens længde	5.840			5.840
^{*1} C Frigang for kontravægt	1.530			1.530
D Krøjeradius på bagende	4.020			4.020
D' Længde på bagende	3.910			3.910
E Totalbredde af overbygning	4.090			4.090
F Totalhøjde af førerkabine	3.660			3.660
^{*1} G Min. frihøjde	860			860
H Sporvidde: udtræk / indtræk	3.300 / 2.830			3.300 / 2.830
I Båndbredde				
J Undervognens bredde: udtræk / indtræk	G 650 3.950 / 3.480	G 750 4.050 / 3.580	G 900 4.200 / 3.730	G 650 3.950 / 3.480
K Totalbredde	4.360			4.360
L Totallængde	13.400			13.400
M Totalhøjde på bom	4.460			4.460
^{*1} N Båndhøjde	1.440			1.440
O Totalhøjde på basismaskine	4.230			4.230

^{*1} Eksklusive kamhøjde på skopladelug G: Tokams skoplader

^{*2} Udstyret med H-bom 7,8 m H og arm 3,6 m H

^{*3} Udstyret med H-bom 7,8 m R og arm 3,6 m R

Graveskovle

Kapacitet		Bredde		Antal tænder	Vægt	Anbefaling					
ISO topmål	CECE-topmål	Uden sideskær	Med sideskær			ZAXIS 690LCH		ZAXIS 690LCR			
						Bom 6,8 m BE	Bom 7,8 m H	Bom 6,8 m BER	Bom 7,8 m R		
				Arm 2,9 m BE		Arm 3,6 m H		Arm 2,9 m BER		Arm 3,6 m R	
^{*1} 2,9 m ³	2,5 m ³	1.680 mm	1.680 mm	5	2.850 kg	–	●	–	–	–	–
^{*1} 3,3 m ³	2,9 m ³	1.790 mm	1.790 mm	5	3.120 kg	●	–	–	–	–	–
^{*1} 4,0 m ³	3,6 m ³	1.970 mm	1.970 mm	5	3.700 kg	●	–	●	–	–	–
^{*2} 1,5 m ³	1,3 m ³	–	1.310 mm	3	3.150 kg	–	●	–	–	–	–
^{*2} 1,8 m ³	1,6 m ³	–	1.570 mm	3	3.750 kg	●	–	–	–	–	–
^{*3} 2,9 m ³	2,5 m ³	1.680 mm	1.680 mm	5	3.300 kg	–	–	–	–	●	–
^{*3} 3,3 m ³	2,9 m ³	1.790 mm	1.790 mm	5	3.610 kg	–	–	●	–	–	–
Ét-punkts opriver				1	1.800 kg	●	●	●	●	●	●

^{*1} Stenskovl

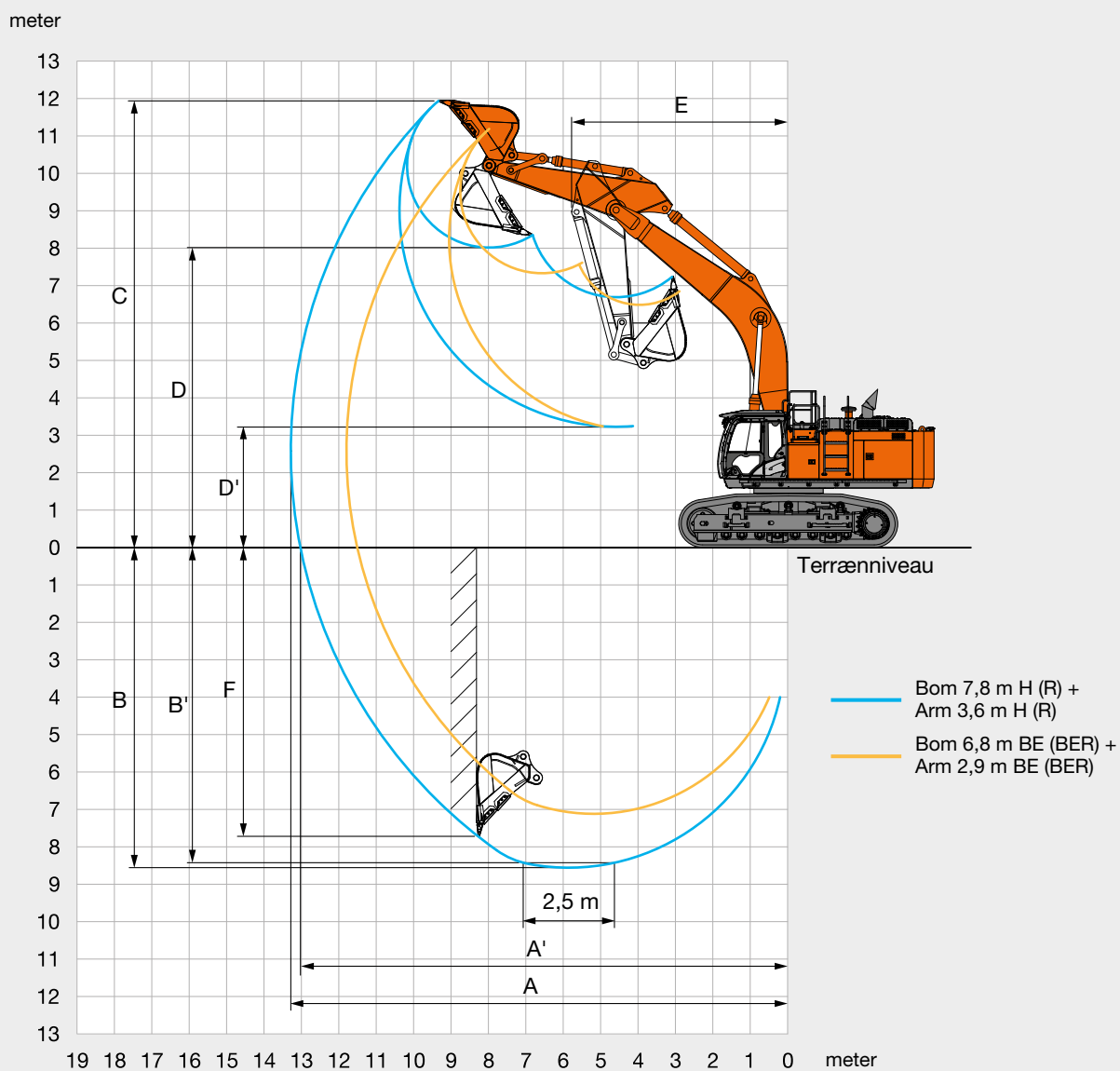
^{*2} Opriverskovl

^{*3} R-skovl

● Tungt arbejde

– Ikke anvendelig

ARBEJDSOMRÅDER



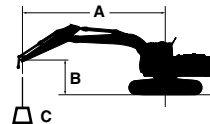
Enhed: mm

Armlængde	ZAXIS 690LCH / ZAXIS 690LCR	
	Bom 6,8 m BE / Bom 6,8 m BER Arm 2,9 m BE / Arm 2,9 m BER	Bom 7,8 m H / Bom 7,8 m R Arm 3,6 m H / Arm 3,6 m R
A Maks. rækkevidde	11.800	13.280
A' Maks. rækkevidde (på terræn)	11.500	13.030
B Maks. gravedybde	7.120	8.560
B' Maks. gravedybde for 2,5 m niveau	6.970	8.420
C Maks. skærehøjde	11.190	11.940
D Maks. aflæsningshøjde	7.330	8.020
D' Min. aflæsningshøjde	3.200	3.230
E Min. krøjeradius	5.240	5.780
F Maks. lodret væg	5.280	7.720

Eksklusive kamhøjde på skopladen

LØFTEKAPACITET

- Noter: 1. Belastningerne er baseret på ISO 10567.
 2. Løftekapaciteten overskrider ikke 75 % af tiplasten med maskinen på fast, jævnt terræn eller 87 % af fuld hydraulisk kapacitet.
 3. Lastpunktet er centerlinjen på skovlens monteringsbolt på armen.
 4. *Angiver en last, der er begrænset af den hydrauliske kapacitet.
 5. 0 m = terræn.



A: Lasteradius
 B: Lastpunkthøjde
 C: Løftekapacitet

Ved løftekapacitet skal vægt af skovl og hurtigløft trækkes fra løftekapaciteten.

ZAXIS 690LCH

Belastning over front Belastning over side eller 360 grader Enhed: kg

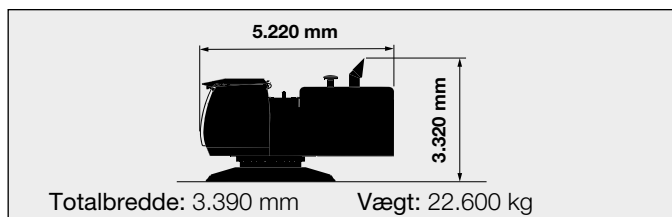
Forhold	Last punkt højde m	Lasteradius												Ved maks. rækkevidde		
		3,0 m		4,5 m		6,0 m		7,5 m		9,0 m		10,5 m		meter		
Bom 6,8 m BE	7,5							*16.810	*16.810					*12.500	*12.500	8,2
Arm 2,9 m BE	6,0					*19.710	*19.710	*17.550	*17.550					*12.210	*12.210	9,0
Kontravægt 10.400 kg	4,5					*22.640	*22.640	*18.960	17.290	*17.010	13.040			*12.320	12.130	9,4
Skoplade 650 mm	3,0					*25.600	23.000	*20.520	16.610	17.680	12.710			*12.810	11.520	9,6
	1,5					*27.590	22.060	*21.730	16.050	17.350	12.410			*13.740	11.410	9,5
	0 (Terræn)					*28.180	21.570	*22.200	15.700	17.160	12.230			*15.290	11.810	9,2
	-1,5			*35.530	34.000	*27.310	21.450	*21.550	15.600					*17.760	12.870	8,7
	-3,0	*37.800	*37.800	*31.570	*31.570	*24.670	21.670	*18.920	15.830					*17.710	15.120	7,8
	-4,5			*24.650	*24.650	*18.660	*18.660							*16.670	*16.670	6,4
Bom 7,8 m H	7,5									*13.510	*13.510			*9.300	*9.300	9,9
Arm 3,6 m H	6,0							*15.670	*15.670	*14.180	13.420	*9.770	*9.770	*9.330	*9.330	10,5
Kontravægt 10.400 kg	4,5					*21.570	*21.570	*17.470	17.110	*15.160	12.970	*13.600	10.160	*9.590	9.510	10,9
Skoplade 650 mm	3,0					*24.710	22.470	*19.270	16.310	*16.220	12.500	13.800	9.900	*10.090	9.090	11,1
	1,5					*26.760	21.450	*20.690	15.650	17.030	12.090	13.550	9.660	*10.890	8.970	11,0
	0 (Terræn)			*15.130	*15.130	*27.490	20.930	*21.460	15.210	16.710	11.790	13.370	9.500	*12.110	9.150	10,8
	-1,5			*23.220	*23.220	*27.090	20.750	*21.450	15.010	16.550	11.640			13.690	9.700	10,3
	-3,0	*22.490	*22.490	*32.660	*32.660	*25.640	20.830	*20.510	15.010	*16.570	11.680			*15.150	10.800	9,6
	-4,5	*32.920	*32.920	*28.660	*28.660	*22.850	21.150	*18.200	15.260					*15.290	12.930	8,5
	-6,0			*22.270	*22.270	*17.700	*17.700							*14.720	*14.720	6,9
Bom 7,8 m H	7,5									*13.510	*13.510			*9.300	*9.300	9,9
Arm 3,6 m H	6,0							*15.670	*15.670	*14.180	13.680	*9.770	*9.770	*9.330	*9.330	10,5
Kontravægt 10.400 kg	4,5					*21.570	*21.570	*17.470	17.440	*15.160	13.230	*13.600	10.370	*9.590	*9.590	10,9
Skoplade 900 mm	3,0					*24.710	22.910	*19.270	16.640	*16.220	12.760	14.100	10.120	*10.090	9.290	11,1
	1,5					*26.760	21.900	*20.690	15.980	*17.100	12.350	13.840	9.880	*10.890	9.170	11,0
	0 (Terræn)			*15.130	*15.130	*27.490	21.370	*21.460	15.540	17.070	12.050	13.670	9.710	*12.110	9.360	10,8
	-1,5			*23.220	*23.220	*27.090	21.200	*21.450	15.340	16.910	11.900			13.990	9.920	10,3
	-3,0	*22.490	*22.490	*32.660	*32.660	*25.640	21.280	*20.510	15.340	*16.570	11.940			*15.150	11.040	9,6
	-4,5	*32.920	*32.920	*28.660	*28.660	*22.850	21.600	*18.200	15.580					*15.290	13.210	8,5
	-6,0			*22.270	*22.270	*17.700	*17.700							*14.720	*14.720	6,9

ZAXIS 690LCR

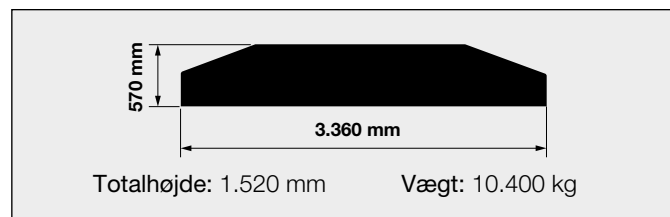
Forhold	Last punkt højde m	Lasteradius												Ved maks. rækkevidde		
		3,0 m		4,5 m		6,0 m		7,5 m		9,0 m		10,5 m		meter		
Bom 6,8 m BER	7,5							*16.640	*16.640					*12.450	*12.450	8,2
Arm 2,9 m BER	6,0					*19.520	*19.520	*17.360	*17.360					*12.160	*12.160	9,0
Kontravægt 10.400 kg	4,5					*22.420	*22.420	*18.750	17.230	*16.810	12.960			*12.270	12.040	9,4
Skoplade 650 mm	3,0					*25.330	22.890	*20.290	16.520	*17.480	12.620			*12.750	11.430	9,6
	1,5					*27.290	21.920	*21.480	15.940	17.280	12.300			*13.680	11.310	9,5
	0 (Terræn)					*27.870	21.410	*21.940	15.570	17.090	12.130			*15.230	11.700	9,2
	-1,5			*35.140	33.800	*27.000	21.300	*21.300	15.470					*17.530	12.760	8,7
	-3,0	*37.760	*37.760	*31.200	*31.200	*24.370	21.530	*18.680	15.720					*17.480	15.010	7,8
	-4,5			*24.310	*24.310	*18.390	*18.390							*16.410	*16.410	6,4
Bom 7,8 m R	7,5									*13.310	*13.310			*9.230	*9.230	9,9
Arm 3,6 m R	6,0							*15.450	*15.450	*13.960	13.330	*9.700	*9.700	*9.260	*9.260	10,5
Kontravægt 10.400 kg	4,5					*21.280	*21.280	*17.210	17.010	*14.920	12.860	*13.520	10.040	*9.520	9.380	10,9
Skoplade 650 mm	3,0					*24.370	22.290	*18.980	16.160	*15.960	12.370	13.700	9.770	*10.020	8.960	11,1
	1,5					*26.380	21.230	*20.380	15.480	*16.830	11.940	13.440	9.520	*10.810	8.830	11,0
	0 (Terræn)			*15.060	*15.060	*27.090	20.690	*21.130	15.030	16.590	11.630	13.260	9.350	*12.030	9.010	10,8
	-1,5			*23.160	*23.160	*26.690	20.510	*21.120	14.810	16.420	11.480			13.570	9.560	10,3
	-3,0	*22.430	*22.430	*32.180	*32.180	*25.240	20.600	*20.180	14.820	*16.280	11.520			*14.890	10.650	9,6
	-4,5	*32.860	*32.860	*28.190	*28.190	*22.470	20.940	*17.890	15.080					*15.000	12.780	8,5
	-6,0			*21.840	*21.840	*17.360	*17.360							*14.410	*14.410	6,9

TRANSPORT

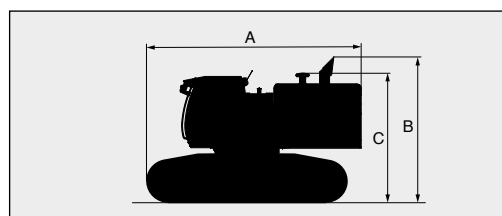
OVERBYGNING



KONTRAVÆGT



BASISMASKINE (UDEN KONTRAVÆGT)

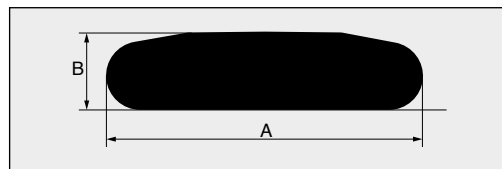


	Båndbredde	A	B	C ^{*1}	Totalbredde ^{*2}	Vægt
ZAXIS 690LCH	650 mm	6.240 mm	4.230 mm	3.760 mm	3.480 mm	44.000 kg
	750 mm				3.580 mm	44.300 kg
	900 mm				3.730 mm	45.400 kg
ZAXIS 690LCR	650 mm	6.240 mm	4.230 mm	3.760 mm	3.480 mm	44.300 kg

*1 Uden understødningsragt

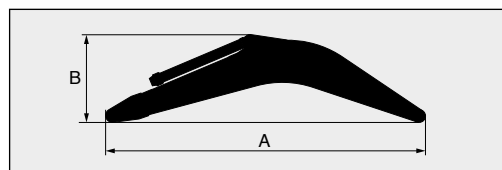
*2 Undervogn tilbagetrasket

SIDERAMME



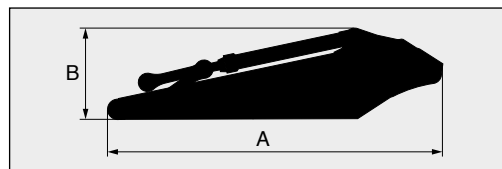
	Båndbredde	A	B	Totalbredde	Vægt
ZAXIS 690LCH	650 mm	5.840 mm	1.450 mm	1.250 mm	10.600 kg
	750 mm			1.250 mm	10.900 kg
	900 mm			1.320 mm	11.400 kg
ZAXIS 690LCR	650 mm	5.840 mm	1.450 mm	1.250 mm	10.800 kg

BOM



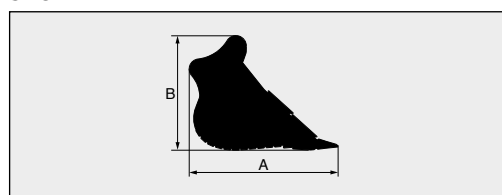
Bom	A	B	Totalbredde	Vægt
6,8 m BE	7.140 mm	2.510 mm	1.390 mm	6.110 kg
7,8 m H	8.130 mm	2.330 mm	1.390 mm	6.560 kg
6,8 m BER	7.140 mm	2.510 mm	1.390 mm	6.260 kg
7,8 m R	8.130 mm	2.330 mm	1.390 mm	6.760 kg

ARM



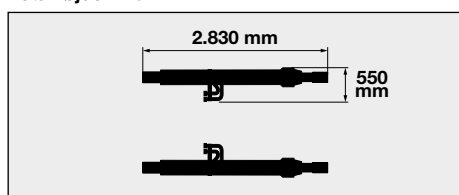
Arm	A	B	Totalbredde	Vægt
2,9 m BE	4.370 mm	1.690 mm	800 mm	3.820 kg
3,6 m H	5.110 mm	1.440 mm	800 mm	3.750 kg
2,9 m BER	4.370 mm	1.690 mm	800 mm	3.950 kg
3,6 m R	5.110 mm	1.440 mm	800 mm	3.900 kg

SKOVL

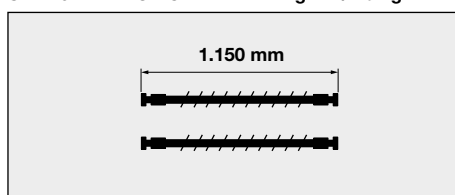


	Skovl		A	B	Totalbredde	Vægt
	ISO topmål	CECE-topmål				
Stenskovl	2,9 m³	2,5 m³	2.290 mm	1.770 mm	1.680 mm	2.850 kg
	3,3 m³	2,9 m³	2.250 mm	1.890 mm	1.790 mm	3.120 kg
	4,0 m³	3,6 m³	2.360 mm	1.930 mm	1.900 mm	3.700 kg
R-skovl	2,9 m³	2,5 m³	2.290 mm	1.770 mm	1.680 mm	3.300 kg
	3,3 m³	2,9 m³	2.250 mm	1.890 mm	1.790 mm	3.610 kg

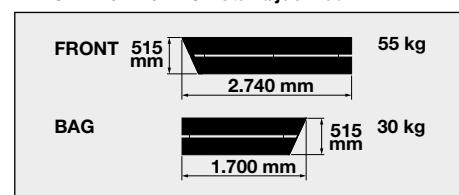
BOMCYLINDRE 550 kg x 2 Totalhøjde: 410 mm



SLANGE TIL BOMCYLINDRE 7 kg x 2 / 10 kg x 2



VENSTRE GANGBRO Totalhøjde: 150 mm



MOTOR	ZAXIS 690LCH	ZAXIS 690LCR
Efterbehandlingsenhed	●	●
Luftfilter, dobbelte filtre	●	●
Generator 50 A	●	●
Automatisk tomgangssystem	●	●
Automatisk motorstop	●	●
Motoroliefilter, patron	●	●
Brændstof-hovedfilter, patron	●	●
DEF/AdBlue® tank indløbsi og udvidelsesfylder	●	●
DEF/AdBlue® tank med ISO-magnetadapter	●	●
Tørluftfilter med udtørningsventil (med kontrollampe for luftfilterbegrænsning)	●	●
Støvtæt net	●	●
Elektrisk påfyldningspumpe til brændstof	●	●
Ventil til motorolieaftapning	●	●
Ekspansionsbeholder	●	●
Ventilatorafskærmning	●	●
Brændstofkøler	●	●
Brændstofforfilter	●	●
Motor i isolerende ophæng	●	●
Vedligeholdelsesfrit forfilter	●	●
Power Mode-kontrol [H/P (High Power) PWR (Power) ECO (Economy)]	●	●
Køler, oliekoeler og intercooler	●	●
Vandseparator	●	●

HYDRAULIKSYSTEM	ZAXIS 690LCH	ZAXIS 690LCR
Automatisk power mode	●	●
Bom mode selektor	●	●
Kontrolventil med hovedsikkerhedsventil	●	●
Drænfilter	●	●
Føler for motoromdrejninger	●	●
Ekstra port til manøvreventil	●	●
Full-flowfilter	●	●
Slangebrudsventil til arm	○	○
Slangebrudsventil til bom	○	○
Pilotfilter	●	●
Power boost	●	●
Hurtigt opvarmende system for pilotkreds	●	●
Stødfri ventil i pilotkreds	●	●
Sugefilter	●	●
Arbejdsmode-vælger	●	●

● : Standardudstyr ○ : Ekstra udstyr — : Ikke anvendelig

FØRERKABINE	ZAXIS 690LCH	ZAXIS 690LCR
Lyddæmpet stålførerhus	●	●
AM-FM-radio	●	●
Askebæger	●	●
Klimaanelæg med automatisk styring	●	●
Aux terminal og opbevaring	●	●
Cigaretænder 24 V	●	●
Kopholder med varme- og kølefunktion	●	●
Dobbelt, elektrisk horn	●	●
Motorafbryderkontakt	●	●
Nødhammer	●	●
Ophængsbeslag til brandslukker	○	○
Gulvmåtte	●	●
Fodhviler	●	●
Frontrudesprinkler	●	●
Handskerum	●	●
Varme- og køleboks	●	●
Visker med pausefunktion	●	●
Forsinket lysslukning	●	●
Frontrude af lige lamineret glas	●	●
LED-lys i kabine med forsinkelse efter dørlukning	●	●
OPG front med beskyttelsesniveau II (ISO10262) kompatibel førerkabine	●	●
OPG-kompatibel førerkabine med beskyttelsesniveau II (ISO10262)	●	●
Afbryderhåndtag til pilotkontrolkredsen	●	●
Strømuttag 12 V	○	○
Opbevaringsbakke	●	●
Oprullelig sikkerhedssele	●	●
Radioantenne af gummi	●	●
Sæde: luftaffjedret sæde med varmeapparat	●	●
Sædejusteringsdel: ryglæn, armlæn, højde og vinkel, skyde frem/tilbage	●	●
Korte hydraulikkontrolgreb	●	●
Solskærm (frontrude/siderude)	●	●
Gennemsigtigt tag med rullegardin	●	●
2 højttalere	●	●
6 væskefyldte, elastiske ophæng	●	●

OVERVÅGNINGS-SYSTEM	ZAXIS 690LCH	ZAXIS 690LCR
Alarmer: overhedet, motoradværel, motorolietryk, generator, min. brændstofniveau, hydraulisk filterbegrænsning, luftfilterbegrænsning, arbejds-mode, overbelastning, SCR-systemproblem osv.	●	●
Alarm-summere: overhedet, kølevæske, motorolietryk, overbelastning, SCR-systemproblem	●	●
Visning af målere: vandtemperatur, tid, brændstofforbrug, ur, DEF/AdBlue® forhold	●	●
Andre skærme: arbejds-mode, auto-tomgang, glød, skærm for bagudrettet kamera, arbejdsbetingelser osv.	●	●
Valg mellem 32 sprog	●	●

LYGTER	ZAXIS 690LCH	ZAXIS 690LCR
2 lygter, førerkabine	●	●
4 lygter, førerkabine	○	○
3 arbejdslys	●	●

OVERBYGNING	ZAXIS 690LCH	ZAXIS 690LCR
Automatisk centralsmøring (uden skovl og ledtappe)	●	●
Batterier 2 x 170 Ah	●	●
Batteri-afbryderkontakt	●	●
Gelænder på maskinoverdel	●	●
Kontravægt 10.400 kg	●	●
Elektrisk pumpe til brændstofpåfyldning med autostop og filter	●	●
Elektrisk smørepumpe med slangeoprulning	●	●
Flyder til brændstofmåler	●	●
Måler til hydraulikoliestand	●	●
Stige	●	●
Aflåseligt brændstofdæksel	●	●
Aflåselige motorlåger	●	●
Låsbar værktøjskasse	●	●
Gelænder på platform	●	●
Bagudrettet kamera	●	●
Bakspejle (venstre og højre side)	●	●
Gangbro (førerkabineside)	●	●
Skridsikre plader og gelænder	●	●
Krøjbremse	●	●
Beskyttelsesplader 4,5 mm	●	●
Værktøjsrum	●	●

UNDERVOGN	ZAXIS 690LCH	ZAXIS 690LCR
Påboltede træk hjul	●	●
Kædestyr i fuld længde	●	●
Forstærkede båndled med forsejling af ledbolte	●	●
Skoplade: 650 mm tokams skoplader	●	●
Skoplade: 750 mm tokams skoplader	○	—
Skoplade: 900 mm tokams skoplader	○	—
Beskyttelse, krøjekrans	●	●
Køreretningsmærke på undervogn	●	●
Afskærmning af køremotor	●	●
Parkeringsbremse	●	●
Overruller og underruller	●	●
4 fastbindingskroge	●	●

FRONTUDSTYR	ZAXIS 690LCH	ZAXIS 690LCR
Arm 2,9 m BE	○	—
Arm 2,9 m BER	—	○
Bom 6,8 m BE	○	—
Bom 6,8 m BER	—	○
Bom 7,8 m H og arm 3,6 m H	●	—
Bom 7,8 m R og arm 3,6 m R	—	●
Skovl 2,9 m³ R (ISO topmål) (med dobbelte sidebeskyttelser)	—	●
Skovl 2,9 m³ Sten (ISO topmål) (med dobbelte sidebeskyttelser)	●	—
Centraliseret smøresystem	●	●
Beskyttelsesplade og box-sektionsvanger	●	●
Forseglede ledbolte på skovl	●	●
Bolt med flange	●	●
Forstærket led B	●	●
Forstærket svejst led A	●	●

TILBEHØR	ZAXIS 690LCH	ZAXIS 690LCR
Tilbehør til hammer	○	○
Tilbehør til hammer og knuser	○	○
Dele til 2-gears vælger	○	○
Basisrørføring for frontudstyr	○	○

DIVERSE	ZAXIS 690LCH	ZAXIS 690LCR
Global e-Service	●	●
Indbygget dataenhed	●	●
Standard værktøjssæt	●	●
Tyverisikringsystem*	○	○

Standardudstyr og ekstra udstyr kan afhænge af landet, så kontakt venligst Hitachi-forhandleren for oplysninger.
* Hitachi Construction Machinery kan ikke holdes ansvarlig for tyveri, et system vil blot mindske risikoen for tyveri.

Før maskinen sættes i drift, inklusive satellitkommunikationssystemet, i et andet land end landet for dens påtænkte anvendelse, kan det være nødvendigt at foretage ændringer af maskinen, så den overholder lokale bestemmelser (inklusive sikkerhedsbestemmelser) og lovgivning i det pågældende land. Maskinen må ikke eksporteres ud af eller anvendes uden for landet for dens tilsigtede anvendelse, for en sådan overensstemmelse er blevet bekræftet. Kontakt din Hitachi-forhandler, hvis du har spørgsmål om overholdelse af bestemmelserne.

Disse specifikationer kan ændres uden varsel. Illustrationerne og billederne viser standardmodellerne og kan omfatte ekstraudstyr, tilbehør og standardudstyr, der kan variere i farver og funktioner. Læs og forstå brugermanualen, før du tager maskinen i brug.

