

ZAXIS-6 series

HITACHI

Reliable solutions

ZAXIS350



HYDRAULISK GRAVEMASKINE

Model nummer : ZX350LC-6 / ZX350LCN-6

Maksimal motoreffekt : 210 kW (ISO14396)

Arbejdsvægt : 34.200 – 36.300 kg

Skovl, ISO topmål : 1,15 – 1,86 m³

ZX350LC-6. KUN DET BEDSTE

De unikke Hitachi-teknologier i ZX350LC-6 er udviklet specielt til Zaxis-6 gravemaskineserien. Denne banebrydende model er udviklet med fokus på ekstra høj ydeevne - uden at gå på kompromis med kravene om effektivitet og økonomi i den daglige drift.

Resultatet er den ultimative gravemaskine, der bekræfter hvad Hitachi er kendt for : Produkter af høj teknisk kvalitet med lang holdbarhed. ZX350LC-6 leverer pålidelighed af højeste klasse - og maskinens alsidige funktioner gør den ideel til mange forskellige opgaver.



6. KENDT FOR SUVERÆN PÅLIDELIGHED



8. DEDIKERET TIL HOLDBARHED



10. ULTIMATIV ALSIDIGHED



12. AF HØJESTE KVALITET



14. TEKNOLOGI PÅ HØJESTE NIVEAU

KRÆV DET PERFEKTE

Hitachi ZX350LC-6 er udviklet specielt til den europæiske bygge- og anlægsbranche. Produceret i Japan på verdens største gravemaskine-fabrik. Maskinen er udviklet til perfektion, baseret på markedets førende teknologier, for at sikre ekstra høj produktivitet til de lavest mulige ejer-omkostninger.



Høj kvalitet

Kun de bedste designelementer og materialer.



Utroligt alsidig

Funktioner med tilt- og rotationstilt fuldender tilbehørslisten.



Livslang pålidelighed

Pålidelige komponenter hjælper med at forhindre olielækager.



Ultimativ holdbarhed

Større kædestyr øger pålidelighed.





Optimal ydeevne

Fjernovervågning med online-applikationen Global e-Service.



Brugervenlig

Sikkerheden kommer først med gelænder og forstærket platform.



Lave emissioner

SCR-systemet reducerer NOx fra udstødningsskassen.



Lavt brændstofforbrug

15 % brændstofbesparelse i ECO-mode (7 % i PWR-mode).



Nem vedligeholdelse

Praktisk motordæksel med bred åbning.



Fremragende effektivitet

TRIAS II-system reducerer det samlede hydrauliske tab.



Motorbeskyttelse

Højtydende brændstofsistem med høj kapacitet.



“ *Hitachi er teknisk bedre og mere pålidelig end mange af sine konkurrenter* ”

Hartmut Pieper, administrerende direktør,
H Ehlert & Söhne (GmbH & Co.) KG

KENDT FOR SUVERÆN PÅLIDELIGHED

Som alle de andre mellemstore Hitachi Zaxis-6 gravemaskiner er ZX350LC-6 kendt for sin pålidelighed, optimale ydeevne og tilgængelighed. Maskinen arbejder særdeles effektivt, selv på krævende arbejdssteder - hele dagen, hver dag. Det sikrer et lønsomt afkast af investeringen.

Brugervenlige brændstoffiltre

Brændstof-hovedfilteret skrues på plads på ZX350LC-6. Det gør det lettere at udskifte og forhindrer støv i at komme ind i brændstofsyste­met under rutinemæssig vedligeholdelse.

Nem vedligeholdelse

Det praktiske motordæksel åbnes helt fra platformen. Det giver nem adgang til motorrummet og andre komponenter i forbindelse med rutinemæssig vedligeholdelse.

Mere effektiv køling

Ekspansionsbeholderen er nu monteret oven på motorens kølesystem. Den nye pla-

tering gør, at luften kan fjernes, så motoren undgår overophedning.

Mindre risiko for olielækager

En gummislange monteret med flange indgår i konstruktionen af de hydrauliske re-turrør. Det øger systemets pålidelighed og mindsker risikoen for olielækage.

Beskyttelse af pakninger og ruller

Mudderet falder let af den nydesignede underrulle, så tilstopning på indersiden og eventuelle efterfølgende skader på oliepak-ningerne bliver forhindret.



Nem adgang til motorrummet.



Brændstof-hovedfilteret er lettere at udskifte.



Ekspansionsbeholderen forhindrer overophedning af motordelene.



Risikoen for skader reduceres med et forstærket motordæksel.



Frakoblingskontakten har forbedret sikkerheden under vedligeholdelse.

i Zaxis-6 prototypen er blevet grundigt testet i seks lande: Holland, Belgien, Tyskland, Norge, Sverige og Italien. Den positive feedback har bekræftet, at den nye serie opnåede et lavt brændstofforbrug.



DEDIKERET TIL HOLDBARHED

Mere end fire årtiers erfaring med produktion af mekaniske og hydrauliske gravemaskiner har givet Hitachi et unikt omdømme i markedet for de mest pålidelige og holdbare maskiner. ZX350LC-6 er ingen undtagelse. Den er udviklet til arbejde i de mest krævende miljøer.

Kraftigt motordæksel

Tykkelsen af køremotorens afskærmning er øget fra 4,5 mm (tidligere model) til 8 mm på ZX350LC-6. Placeringen af boltene er også blevet optimeret for at mindske potentielle skader.

Forbedret brændstofkredsløb

En højtydende vandudskiller og en brændstoffiltermostat er integreret i forfilteret til ekstra beskyttelse mod fugt. Desuden sikrer den elektriske brændstofpumpes høje kapacitet, at motoren forsynes med passende brændstofmængder med deraf følgende øget ydeevne.

Sikkert arbejdsmiljø

Afskærmningerne på platformens gangbro er blevet forstærket. Det bidrager til et sikkert og kvalitetspræget arbejdsmiljø, som giver føreren ro i sindet.

Stærkere undervogn

Der er monteret større kædestyr på ZX350LC-6. De bidrager til at mindske risikoen for skader på båndene, samtidig med at pålideligheden øges.

Stærkere bom

Frontudstyret er gjort mere holdbart med HN-bøsninger til styrkelse af beslagene på bomenden og foden samt trykskiver i forstærket plast på bommen.



Forstærket til et sikrere arbejdsmiljø.



“ Det er en fremragende maskine, og hele pakken er stærk, hvad angår alsidighed ”

Patrik Lindskog, fører, Steffes Schakt

ULTIMATIV ALSIDIGHED

Kræfterne og ydeevnen gør Hitachis mellemstore gravemaskiner til det perfekte valg ved en lang række bygge- og anlægsopgaver. Alsidigheden gør ZX350LC-6 til en af de populære modeller - med problemfri, hurtig og præcis betjening. Sammen med en høj produktivitet og effektiv udnyttelse af brændstoffet.

Forbedret udsyn

Der er færre og mindre ribbe på frontgitteret (ekstraudstyr). Det hjælper med at minimere blinde vinkler og forbedrer førerens udsyn.

Maskinens ydeevne

ZX350LC-6 er udsyret med to ekstra spoler i styreventilen. Det gør maskinen mere alsidig, fordi det er lettere at installere tilbehør, der kræver store oliemængder, samt tilbehør på modeller med todelt bom.

Større fleksibilitet

Rotortilt- og tiltfunktioner er inkluderet i supportfunktionerne på ZX350LC-6. Disse og ni andre funktioner kan registreres på

monitoren til nem og fleksibel montering af tilbehøret.

Nem adgang

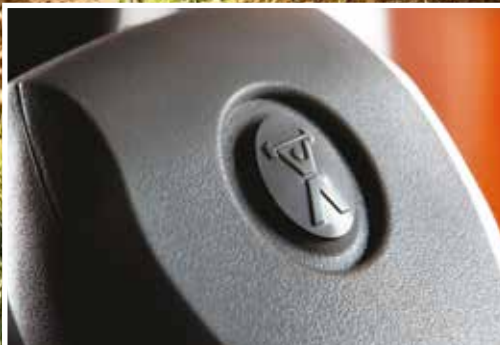
Frontskærmen (ekstraudstyr) kan åbnes op til 90 grader – med en nem ettryks-mekanisme og støtte fra en gasdæmper. Det er en praktisk egenskab til nem regelmæssig vedligeholdelse.

Power boost

Kapaciteten fra den gennemtestede power boost-funktion er 10 % højere end ZX350LC-3. Det øger kapaciteten for ZX350LC-6 med højere ydeevne ved udgravning og større løftkraft.



To tiltfunktioner øger alsidigheden for ZX350LC-6.



Power boost har 10 % højere kapacitet.



Færre blinde vinkler giver bedre udsyn fra førerkabinen.



Holdbare materialer med fremragende vejmodstand.



Urea (Ad Blue®) indsprøjtes i udstødningsskeden til reduktion af emissioner.



i Der er op til 100 punkter på tjeklisten hos Hitachis designcenter for at måle kvaliteten af maskinerne inden for områder som ydeevne, pålidelighed og sikkerhed.



AF HØJESTE KVALITET

Jagten på kvalitet stopper aldrig på Hitachis Tsuchiura-fabrik i Japan – det største anlæg af sin art i verden - og det er ZX350LC-6 et stærkt resultat af. Hver ny maskine, der leveres, bliver nøje kontrolleret efter de øjest mulige standarder for ydeevne, pålidelighed og sikkerhed.



Reduceret miljøpåvirkning

Hitachi ZX350LC-6 anvender turbolader med variabel geometri samt recirkulation af udstødningsgassen (EGR). Dette hjælper til at reducere emissioner af Nox og andre forureninger, og hjælper dermed til at beskytte miljøet.

Færre emissioner

Hitachi har udviklet et selektivt katalytisk reduktionssystem (SCR), der indsprøjter urea (Ad Blue) i udstødningsgassen for at reducere NOx-niveauet i emissionerne. Denne førende teknologi hjælper ZX350LC-6 med at overholde EU's emissionsforskrifter i Trin IV.

Fremragende konsolmaterialer

Konsollen i førerkabine er udformet i meget holdbart plast i AES-kvalitet. Det sikrer

fremragende vejrmotstand og forhindrer i sidste ende solens ultraviolette stråler i at beskadige konsollen.

Ultimativ komfort

Hitachi sørger for førernes komfort med et fuldt justerbart sæde, ergonomiske betjeningsgreb og et avanceret musikanlæg i den rummelige førerkabine i ZX350LC-6.

Enestående køling og støjsvag drift

Højkvalitets-tætningsmiddel (rundt om kølepakken) og akustiske materialer i overbygningen på ZX350LC-6 forhindrer nedbrydning på grund af varme. Dette sikrer køling og støjsvag drift på langt sigt.



Ergonomiske betjeningsgreb bidrager til komforten i førerkabine.



“ *Det lave brændstofforbrug, præcision og produktivitet er kendetegnende for Zaxis-6* ”

Tsuyoshi Nakamura,
General Manager Engineering,
Hitachi Construction Machinery (Europe) NV

TEKNOLOGI PÅ HØJESTE NIVEAU

Hitachi anvender avanceret teknologi til at fremstille kvalitetsmaskiner. Dette sikrer et komplet udvalg af løsninger, der matcher de skiftende behov i bygge- og anlægsbranchen. ZX350LC-6 gravemaskinen er et klart eksempel på, hvordan avancerede teknologier resulterer i maskiner af høj kvalitet.

Reducerede brændstoffudgifter

TRIAS II-teknologien er udviklet af Hitachi. Den reducerer mængden af hydraulikolie, der føres tilbage til tanken gennem et samarbejde mellem pumpe- og ventilstyringen. Det bidrager til en sænkning af brændstofforbruget med 7 % i PWR-tilstand med samme produktivitet. Estimerede besparelser på ca. 18.000 Kr. om året med ZX350LC-6 i PWR-tilstand.

Mindre miljøpåvirkning

Den automatiske motorstopfunktion minimerer miljøbelastningen fra den mellemstore ZX350LC-6 gravemaskine. Den hjælper

med at forhindre brændstoffspild og reducerer støjniveauet, udstødningsemissionerne og CO₂-niveauerne.

Fjernovervågning

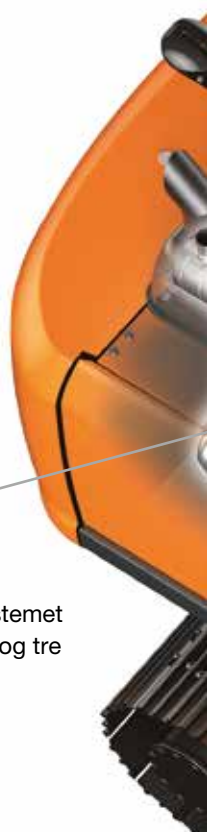
Global e-Service giver ejere mulighed for at fjernovervåge deres ZX350LC-6 via Owner's Site (online adgang 24/7) og ConSite (en automatisk månedlig rapport). Det bidrager til at maksimere effektiviteten, minimere nedetiden og forbedre de samlede resultater.

Lave emissioner

Efterbehandlingsenheden bidrager til at reducere emissionerne og støjniveauerne. Denne avancerede teknologi består af en dieselmotor (DOC), et ureablanderør, SCR-systemet og en lydæmper.

Avanceret audiosystem

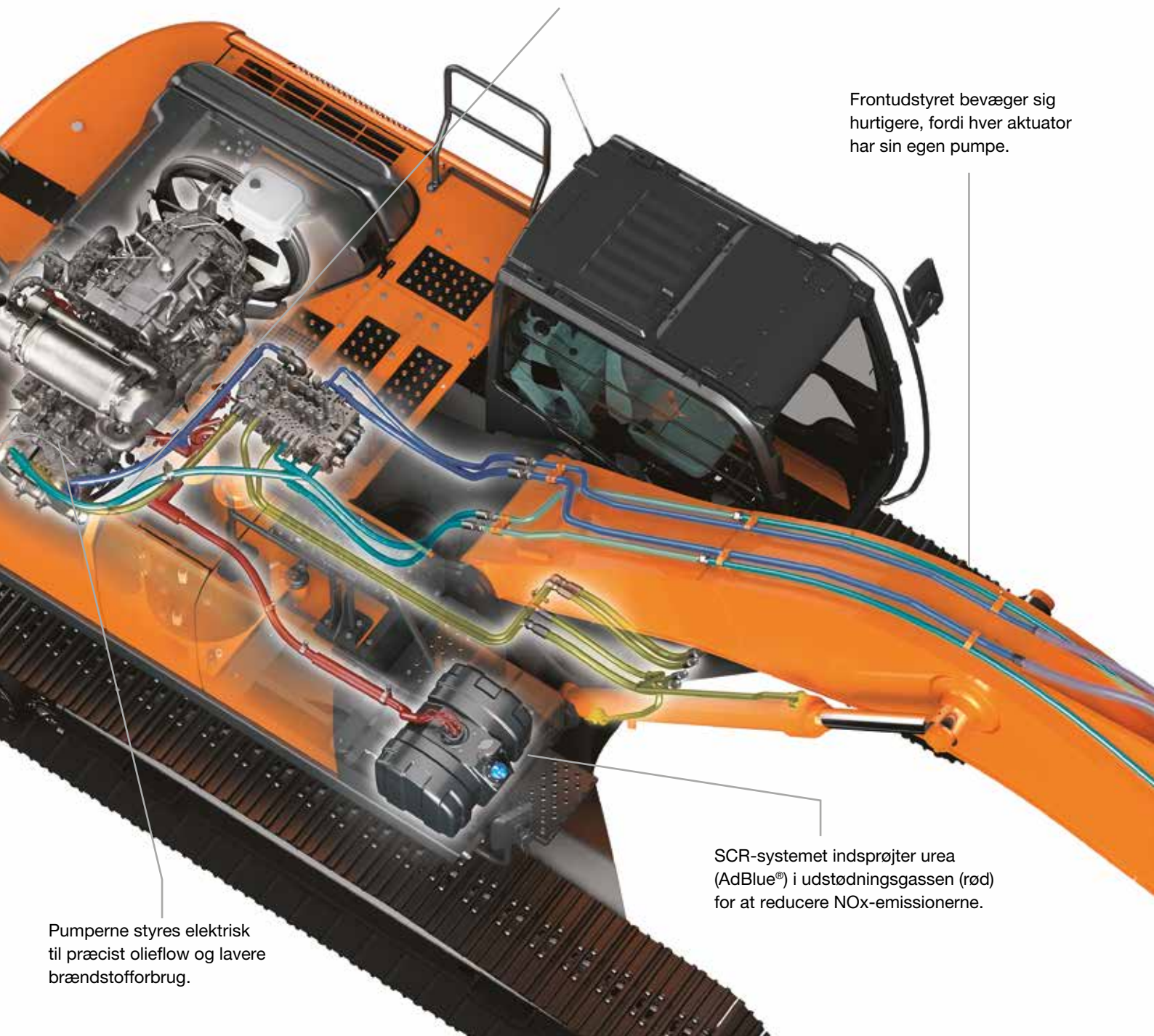
AM/FM radioen er tilgængelig fra monitoren, og et ekstra stik - til enheder såsom MP3-afspillere - er forbundet med audiosystemet. Dette underholdningstilbud bidrager til et behageligt - og produktivt - arbejdsmiljø.



TRIAS II-hydrauliksystemet består af tre pumper og tre ventiler.

Olien flyder separat til skovl- (lyseblå), arm- (mørkeblå) og bomcylindrene (gul).

Frontudstyret bevæger sig hurtigere, fordi hver aktuator har sin egen pumpe.



Pumperne styres elektrisk til præcist olieflow og lavere brændstofforbrug.

SCR-systemet indsprøjter urea (AdBlue®) i udstødningsgassen (rød) for at reducere NOx-emissionerne.



7 % lavere brændstofforbrug i PWR-tilstand med TRIAS II.



LCD-skærmen viser maskinens status og indstillinger.



SCR-systemet reducerer emissioner og støj.



“ De samlede
ejeromkostninger er
fordelagtige, og den
pålidelige service er en
stor fordel for os ”

Klaus Nieweler, driftschef,
MoB GmbH & Co. KG

REDUKTION AF DE SAMLEDE EJEROMKOSTNINGER



Eftersalgsprogrammet i Hitachis supportkæde sikrer optimal effektivitet, minimal nedetid, reducerede driftsomkostninger og høj værdi ved videresalg.

Global e-Service

Hitachi har udviklet to fjernovervågningssystemer som en del af online-applikationen Global e-Service. Owner's Site og ConSite er en integreret del af gravemaskinen, der dagligt sender driftsdata via GPRS eller satellit til www.globaleservice.com. Det giver mulighed for øjeblikkelig adgang til Owner's Site og den vitale information, der kræves på arbejdsstedet.

Sammenligninger af forholdet mellem driftstimer og timer i tomgang hjælper med at øge effektiviteten. Effektiv styring af vedligeholdelsesprogrammerne hjælper med at maksimere tilgængeligheden. De løbende

omkostninger kan også følges ved at analysere brændstofforbruget. Planlægningen støttes med tydelig visning af den enkelte maskines placering og bevægelser.

Den automatiske servicereportering – ConSite – sender en månedlig e-mail, der sammenfatter information fra Global e-Service for hver maskine. Den indeholder: daglige driftstimer og brændstofforbrug, statistikker om forhold mellem driftstilstande samt en sammenligning af brændstofforbrug, effektivitet og CO₂-emissioner.

Teknisk support

Alle Hitachi-serviceteknikere gennemfører komplette tekniske uddannelsesprogrammer hos HCME i Amsterdam. Her får de adgang til den samme tekniske viden fra Hitachis kvalitetssikringsafdelinger og designcentre. Teknikerne kombinerer denne globale ekspertise med lokalt sprog og viden om lokale forhold for at levere eftersalgssupport på højeste niveau.

Udvidet garanti og servicekontrakter

Alle nye Hitachi Zaxis-6 modeller er dækket af en fuld producentgaranti. Til ekstra beskyttelse – ved krævende arbejdsbetingel-



Global e-Service



Teknisk support



Hitachi-dele

ser eller for at minimere reparationsudgifter til udstyret – tilbyder Hitachi-forhandlerne en særlig udvidet garanti med navnet HELP (Hitachi Extended Life Program) samt omfattende servicekontrakter. Alt dette kan være med til at optimere ydeevnen for den enkelte maskine, reducere nedetiden og sikre højere værdi ved videresalg.

Reserve dele

Hitachi tilbyder et bredt udvalg af reserve dele med høj tilgængelighed, afsendt fra det 53.000 m² store HCME-reservedelslager i Holland.

- Hitachi Genuine-dele: gør det muligt for maskinerne at arbejde længere med lavere drifts- og vedligeholdelsesomkostninger.
- Hitachi Select-dele og 2Genuine-dele: især til ældre maskiner, de koster mindre, er af anerkendt kvalitet og leveres med garanti fra producenten.
- Performance-dele: til håndtering af meget krævende betingelser, udviklet til større holdbarhed, bedre ydeevne og længere levetid.

- Fabriksreoverede komponenter: en økonomisk løsning, som er det bedste valg, når der kræves forebyggende vedligeholdelse.

Uanset hvad du vælger, så kan du være sikker på den anerkendte kvalitet fra Hitachi Construction Machinery.



EH dumpere



EX ultrastore gravemaskiner



ZW læssemaskiner



“ Vi udvikler
entreprenørmaskiner,
der bidrager til
skabelse af velstående
og komfortable
samfund ”

Yuichi Tsujimoto, HCM President

LAD OS BYGGE EN BEDRE FREMTID

Hitachi, Ltd. blev grundlagt i 1910 med en grundlæggende filosofi om at yde et positivt bidrag til samfundet gennem teknologi. Dette princip inspirerer stadig Hitachi-koncernens pålidelige løsninger, der går dagens udfordringer i møde og bidrager til at skabe en bedre verden.

Hitachi, Ltd. er i dag et af verdens største selskaber med et umådeligt stort udbud af innovative produkter og serviceydelser. De er blevet skabt for at udfordre konventionerne, forbedre samfundenes infrastruktur og bidrage til bæredygtige samfund.

Hitachi Construction Machinery Co., Ltd. (HCM) blev grundlagt i 1970 som et datterselskab af Hitachi, Ltd. og er i dag en af verdens største udstyrsleverandører. Som pioner inden for fremstilling af hydrauliske gravemaskiner producerer HCM også læsemaskiner, dumpere, kraner og specialmaskiner på topmoderne produktionsanlæg over hele verden.

Med avanceret teknologi har Hitachi Construction Machinery ry for at opfylde de højeste kvalitetsstandarder. Med produkter til en lang række brancher er virksomheden

altid travlt beskæftiget over hele verden med at skabe infrastrukturer for en sikker og komfortabel måde at leve på, udvikling af naturressourcerne og indsats i forbindelse med katastrofehjælp.

Hitachi Zaxis gravemaskinerne er kendt for at være pålidelige, robuste og fleksible – med den højeste produktivitet under de mest krævende forhold. De er udviklet til at give ejerne lavere samlede ejeromkostninger og til at give førerne ultimativ komfort og sikkerhed.



Minigravemaskiner

SPECIFIKATIONER

MOTOR

Model	Isuzu AQ-6HK1X
Type	4-takts vandkølet, direkte indsprøjtning med common rail
Indsugning	Turboladet med variabel geometri, intercooler, kølet EGR
Efterbehandling	DOC- og SCR-system
Antal cylindre	6
Effekt	
ISO 14396	210 kW ved 1.900 min ⁻¹
ISO 9249, netto	202 kW ved 1.900 min ⁻¹
SAE J1349, netto	202 kW ved 1.900 min ⁻¹
Maksimalt moment	1.080 Nm ved 1.500 min ⁻¹
Slagvolumen	7,790 L
Boring og slaglængde ...	115 mm x 125 mm
Batterier	2 x 12 V / 135 Ah

HYDRAULIKSYSTEM

Hydraulikpumper

Hovedpumper	3 variable aksialstempelpumper
Maks. oliemængde	2 x 288 L/min 1 x 260 L/min
Pilotpumpe	1 tandhjulspumpe
Maks. oliemængde	36,4 L/min

Hydraulikmotorer

Kørsel	2 variable aksialstempelmotorer
Krøjning	1 aksialstempelmotor

Indstilling af overtryksventil

Frontstyrskreds	34,3 MPa
Krøjekreds	32,4 MPa
Kørekreds	34,3 MPa
Pilotkreds	3,9 MPa
Power boost	38,0 MPa

Hydraulikcylindre

	Antal	Boring	Diameter, stempelstang
Bom	2	145 mm	100 mm
Arm	1	170 mm	115 mm
Skovl	1	140 mm	95 mm
Multibom ^{*1}	1	170 mm	110 mm

*1: For Multibom

OVERBYGNING

Roterende overdel

D-profil-chassis giver modstandsdygtighed mod buler.

Krøjeanordning

Aksialstempelmotor med planetgearsreduktion i oliebad. Krøjningscirklen er enkeltrækket. Krøjebremsen er en skivebremse, fjederbremset og hydraulisk udløst.

Krøjehastighed	9,7 min ⁻¹
Krøjemoment	120 kNm

Førerkabine

Fritstående, rummelig førerkabine, 1.005 mm bredt og 1.675 mm højt, i overensstemmelse med ISO*-standarder.

* International Standardisation Organisation

UNDERVOGN

Bånd

Varmebehandlede, forseglede ledbolte. Hydraulisk (fedt) båndjustering med støddæmpende affjedring.

Antal ruller og båndplader på hver side

Overruller	2
Underruller	8
Skoplader	48
Kædestyr	3

Køremotor

Hvert bånd drives af en aksialstempelmotor med 2 gear.

Parkeringsbremsen er en skivebremse, der er fjederbremset og frigøres ved det hydrauliske tryk.

Automatisk transmissionssystem: Høj-Lav.

Kørehastigheder	Høj: 0 til 5,0 km/t Lav: 0 til 3,2 km/t
-----------------------	--

Maksimal trækraft	298 kN
-------------------------	--------

Stigningsevne	70 % (35 grader) kontinuerligt
---------------------	--------------------------------

STØJNIVEAU

Støjniveau i kabinen i henhold til ISO 6396 LpA 69 dB(A)

Eksternt støjniveau i henhold til ISO 6395 og

EU-direktiv 2000/14/EF LwA 105 dB(A)

SERVICE PÅFYLDNINGSKAPACITET

Brændstoftank	630,0 L
Motorkølevæske	43,0 L
Motorolie	48,0 L
Krøjeanordning	17,0 L
Køremotor (hver side)	9,2 L
Hydrauliksystem	340,0 L
Hydraulikolietank	180,0 L
DEF/AdBlue® tank	70,0 L

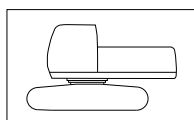
VÆGT OG FLADETRYK

Arbejdsvægt og fladetryk

			ZAXIS 350LC				ZAXIS 350LCN			
Bomtype			Monobom		Multibom		Monobom		Multibom	
Båndtype	Båndbredde	Armlængde	kg	kPa	kg	kPa	kg	kPa	kg	kPa
Tre-kams plade	600 mm	2,33 m	35.000	66	35.900	68	34.900	66	35.800	67
		2,67 m	35.100	66	36.000	68	35.000	66	35.900	68
		3,20 m	35.200	66	36.100	68	35.100	66	36.000	68
	700 mm	2,33 m	35.400	57	36.300	58	35.300	57	36.200	58
		2,67 m	35.500	57	36.400	59	35.400	57	36.300	58
		3,20 m	35.500	57	36.500	59	35.400	57	36.400	59
	800 mm	2,33 m	35.800	50	36.700	52				
		2,67 m	35.900	50	36.800	52				
		3,20 m	35.900	50	36.900	52				
	900 mm	2,33 m	36.200	45	37.100	46				
		2,67 m	36.200	45	37.200	46				
		3,20 m	36.300	45	37.300	46				

Inklusive 1,40 m³ (ISO topmål), skovlvægt (1.170 kg) og kontravægt (7.600 kg).

Vægt og totalbredde for basismaskine



Uden frontmontering, brændstof, hydraulikolie og kølevæske m.m. Inklusive kontravægt.

ZAXIS 350LC

Båndbredde	Vægt	Totalbredde
600 mm	27.100 kg	3.190 mm
700 mm	27.500 kg	3.290 mm
800 mm	27.900 kg	3.390 mm
900 mm	28.300 kg	3.490 mm

ZAXIS 350LCN

Båndbredde	Vægt	Totalbredde
600 mm	27.000 kg	2.990 mm
700 mm	27.400 kg	3.090 mm

Vægt af komponenter

	Vægt
Kontravægt	7.600 kg
Monobom (med armcylinder og bomcylinder)	4.000 kg
Multibom (med armcylinder og bomcylinder)	4.940 kg
Arm 2,33 m (med skovlcylinder)	1.440 kg
Arm 2,67 m (med skovlcylinder)	1.530 kg
Arm 3,20 m (med skovlcylinder)	1.610 kg
Skovl 1,40 m ³	1.170 kg

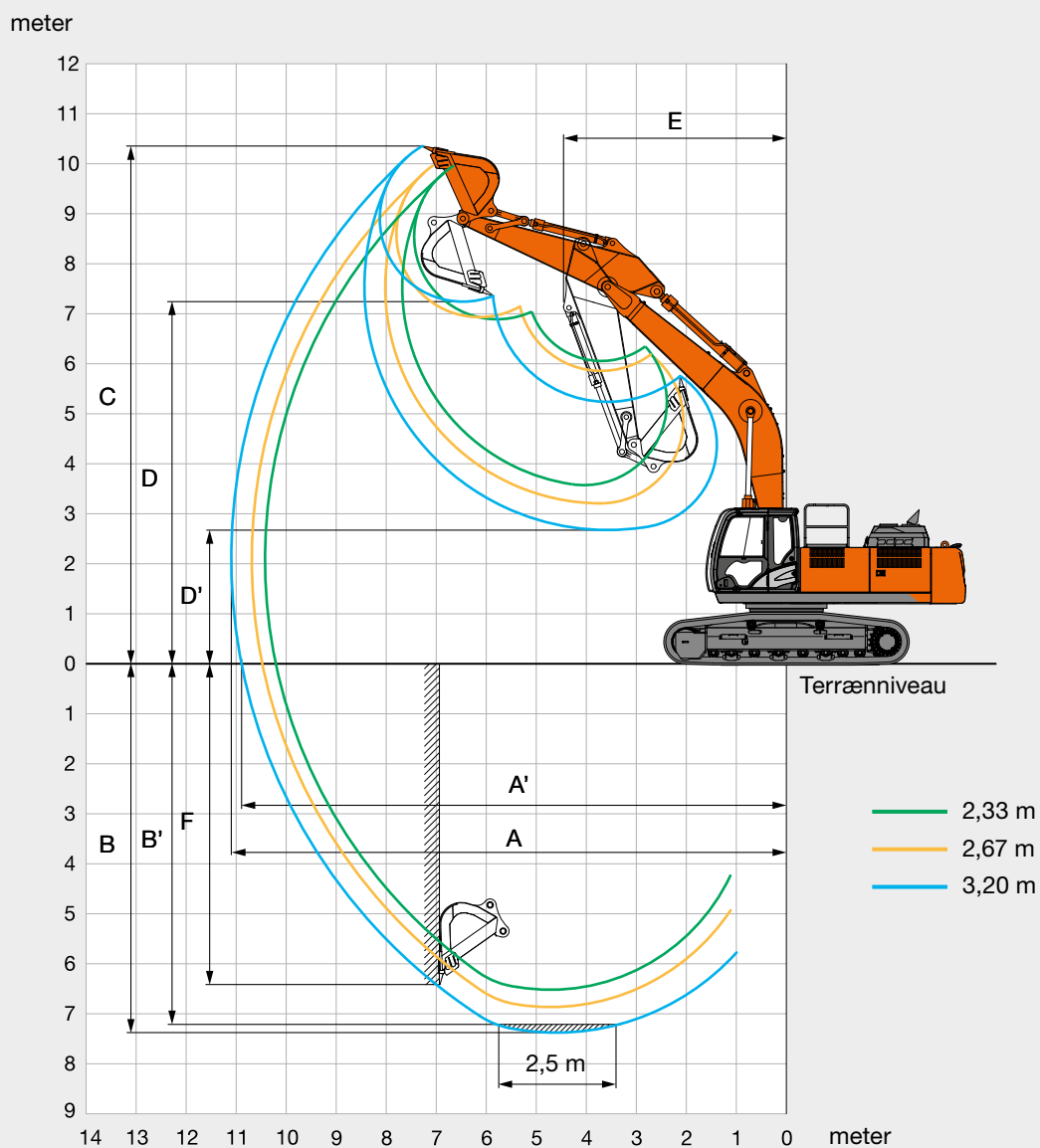
GRAVEKRAFT FOR SKOVL OG ARM

Armlængde	ZAXIS 350LC / ZAXIS 350LCN		
	2,33 m	2,67 m	3,20 m
Skovlens gravekraft* ISO	246 kN		
Skovlens gravekraft* SAE: PCSA	214 kN		
Armens brydekraft* ISO	250 kN	222 kN	185 kN
Armens brydekraft* SAE: PCSA	239 kN	213 kN	177 kN

* Ved power boost

SPECIFIKATIONER

ARBEJDSOMRÅDER: MONOBOM

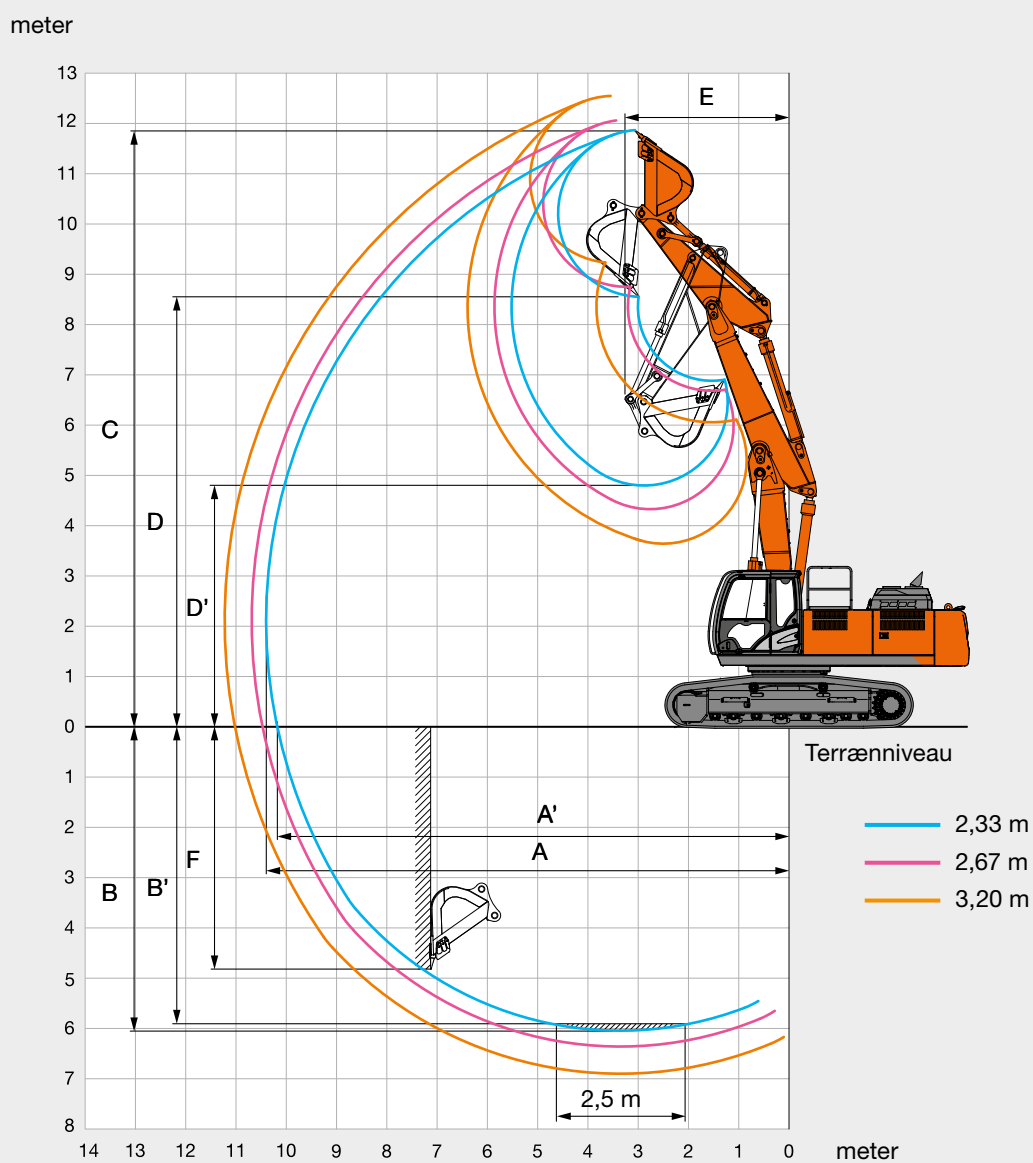


Enhed: mm

	ZAXIS 350LC / ZAXIS 350LCN		
	Monobom		
Armlængde	2,33 m	2,67 m	3,20 m
A Maks. rækkevidde	10.310	10.570	11.100
A' Maks. rækkevidde (på terræn)	10.080	10.360	10.890
B Maks. gravedybde	6.500	6.840	7.380
B' Maks. gravedybde for 2,5 m niveau	6.300	6.640	7.210
C Maks. skærehøjde	9.980	9.990	10.360
D Maks. aflæsningshøjde	6.900	6.940	7.240
D' Min. aflæsningshøjde	3.580	3.210	2.680
E Min. krøjeradius	4.460	4.610	4.460
F Max. gravedybde ved lodret væg	5.330	5.510	6.420

Eksklusive kamhøjde på skopladen

ARBEJDSOMRÅDER: MULTIBOM



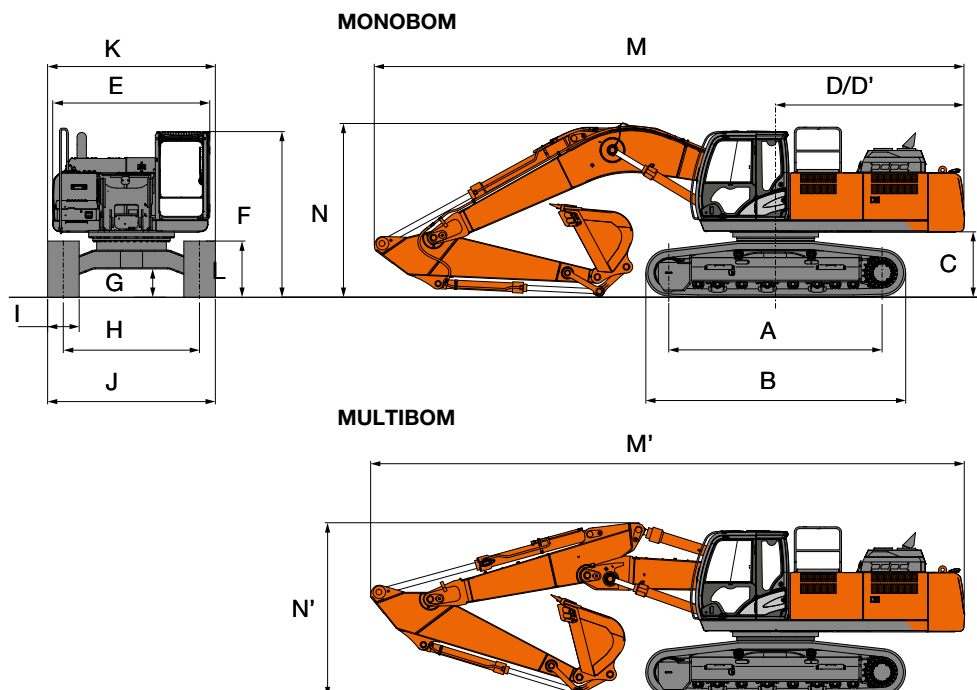
Enhed: mm

	ZAXIS 350LC / ZAXIS 350LCN		
	Multibom		
Armlængde	2,33 m	2,67 m	3,20 m
A Maks. rækkevidde	10.390	10.680	11.220
A' Maks. rækkevidde (på terræn)	10.170	10.470	11.020
B Maks. gravedybde	6.040	6.360	6.900
B' Maks. gravedybde for 2,5 m niveau	5.930	6.250	6.800
C Maks. skærehøjde	11.870	12.060	12.550
D Maks. aflæsningshøjde	8.550	8.750	9.240
D' Min. aflæsningshøjde	4.810	4.330	3.650
E Min. krøjeradius	3.250	3.120	2.890
F Max. gravedybde ved lodret væg	4.820	5.090	5.780

Eksklusive kamhøjde på skoplade

SPECIFIKATIONER

MÅL



Enhed: mm

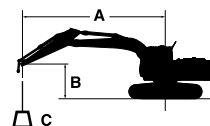
	ZAXIS 350LC	ZAXIS 350LCN
A Afstand mellem trækjul og forhjul	4.050	4.050
B Undervognens længde	4.950	4.950
* C Frigang for kontravægt	1.160	1.160
D Krøjeradius på bagende:	3.600	3.600
D' Længde på bagende	3.590	3.590
E Totalbredde af overbygning	2.990	2.990
F Totalhøjde af førerkabine	3.150	3.150
* G Min. frihøjde	500	500
H Sporvidde	2.590	2.390
I Båndbredde	G 600	G 600
J Undervognens bredde	3.190	2.990
K Totalbredde	3.190	2.990
* L Båndhøjde med trekams skoplader	1.070	1.070
MONOBOM		
M Totallængde		
Med arm 2,33 m	11.390	11.390
Med arm 2,67 m	11.350	11.350
Med arm 3,20 m	11.220	11.220
N Totalhøjde på bom		
Med arm 2,33 m	3.510	3.510
Med arm 2,67 m	3.470	3.470
Med arm 3,20 m	3.270	3.270
MULTIBOM		
M' Totallængde		
Med arm 2,33 m	11.370	11.370
Med arm 2,67 m	11.330	11.330
Med arm 3,20 m	11.290	11.290
N' Totalhøjde på bom		
Med arm 2,33 m	3.380	3.380
Med arm 2,67 m	3.370	3.370
Med arm 3,20 m	3.310	3.310

* Eksklusiv kamhøjde på skoplade

G: Trekams skoplader

LØFTEKAPACITET

- Noter: 1. Belastningerne er baseret på ISO 10567.
 2. Løftekapaciteten overskrider ikke 75 % af tiplasten med maskinen på fast, jævnt terræn eller 87 % af fuld hydraulisk kapacitet.
 3. Lastpunktet er centerlinjen på skovlens monteringsledbolt på armen.
 4. *Angiver en last, der er begrænset af den hydrauliske kapacitet.
 5. 0 m = terræn.



A: Lasteradius
 B: Lastpunkthøjde
 C: Løftekapacitet

Ved løftekapacitet skal vægt af skovl og hurtigløft trækkes fra løftekapaciteten.

ZAXIS 350LC MONOBOM

Belastning over front Belastning over side eller 360 grader Enhed: kg

Forhold	Last punkt højde m	Lasteradius												Ved maks. rækkevidde		
		1,5 m		3,0 m		4,5 m		6,0 m		7,5 m		9,0 m				
																meter
Bom 6,40 m Arm 2,33 m Kontravægt 7.600 kg Skoplade 600 mm	6,0							*10.950	10.670	*10.160	7.510			*10.150	7.190	7,70
	4,5					*15.910	15.550	*12.250	10.210	*10.570	7.350			9.590	6.280	8,30
	3,0							*13.760	9.690	11.000	7.110			8.950	5.830	8,60
	1,5							*14.870	9.280	10.760	6.890			8.790	5.700	8,62
	0 (Terræn)							14.760	9.080	10.610	6.760			9.090	5.860	8,38
	-1,5					*19.010	13.710	*14.670	9.050	10.610	6.760			10.000	6.410	7,84
	-3,0			*20.600	*20.600	*16.670	13.940	*12.950	9.210					*10.640	7.660	6,93
-4,5					*12.210	*12.210							*9.720	*9.720	5,47	
Bom 6,40 m Arm 2,67 m Kontravægt 7.600 kg Skoplade 600 mm	6,0							*10.420	*10.420	*9.680	7.570			*9.540	6.800	8,00
	4,5					*15.010	*15.010	*11.760	10.280	*10.200	7.370			9.130	5.980	8,58
	3,0					*18.480	14.510	*13.340	9.730	*10.960	7.110			8.540	5.560	8,87
	1,5							*14.590	9.290	10.740	6.870			8.390	5.430	8,89
	0 (Terræn)					*20.290	13.550	14.720	9.040	10.570	6.710			8.640	5.570	8,65
	-1,5			*13.890	*13.890	*19.440	13.580	14.640	8.970	10.530	6.670			9.420	6.040	8,13
	-3,0			*22.380	*22.380	*17.360	13.770	*13.400	9.080					*10.490	7.100	7,26
-4,5			*17.040	*17.040	*13.490	*13.490							*10.020	9.710	5,88	
Bom 6,40 m Arm 3,20 m Kontravægt 7.600 kg Skoplade 600 mm	6,0									*9.000	7.670			*6.300	6.120	8,58
	4,5							*11.000	10.440	*9.640	7.450	*7.460	5.580	*6.320	5.450	9,12
	3,0					*17.240	14.900	*12.690	9.870	*10.510	7.170	8.380	5.460	*6.540	5.100	9,39
	1,5					*19.770	13.960	*14.160	9.370	10.780	6.890	8.230	5.330	*6.990	4.990	9,42
	0 (Terræn)					*20.530	13.570	14.750	9.050	10.560	6.700	8.130	5.230	*7.740	5.090	9,19
	-1,5			*13.320	*13.320	*20.000	13.500	14.600	8.930	10.460	6.610			8.500	5.460	8,70
	-3,0	*15.630	*15.630	*21.070	*21.070	*18.360	13.630	*14.000	8.970	10.530	6.670			9.810	6.260	7,90
-4,5			*20.060	*20.060	*15.210	13.960	*11.460	9.220					*9.750	8.050	6,66	

ZAXIS 350LCN MONOBOM

Belastning over front Belastning over side eller 360 grader Enhed: kg

Forhold	Last punkt højde m	Lasteradius												Ved maks. rækkevidde		
		1,5 m		3,0 m		4,5 m		6,0 m		7,5 m		9,0 m				
																meter
Bom 6,40 m Arm 2,33 m Kontravægt 7.600 kg Skoplade 600 mm	6,0							*10.950	9.890	*10.160	6.970			*10.150	6.670	7,70
	4,5					*15.910	14.250	*12.250	9.440	*10.570	6.810			9.570	5.820	8,30
	3,0							*13.760	8.930	10.980	6.570			8.930	5.390	8,60
	1,5							*14.870	8.530	10.740	6.360			8.780	5.270	8,62
	0 (Terræn)							14.730	8.330	10.590	6.230			9.080	5.410	8,38
	-1,5					*19.010	12.470	*14.670	8.310	10.590	6.230			9.980	5.920	7,84
	-3,0			*20.600	*20.600	*16.670	12.700	*12.950	8.460					*10.640	7.060	6,93
-4,5					*12.210	*12.210							*9.720	*9.720	5,47	
Bom 6,40 m Arm 2,67 m Kontravægt 7.600 kg Skoplade 600 mm	6,0							*10.420	9.970	*9.680	7.030			*9.540	6.310	8,00
	4,5					*15.010	14.470	*11.760	9.510	*10.200	6.830			9.110	5.540	8,58
	3,0					*18.480	13.240	*13.340	8.970	*10.960	6.580			8.520	5.140	8,87
	1,5							*14.590	8.530	10.720	6.340			8.370	5.020	8,89
	0 (Terræn)					*20.290	12.310	14.690	8.290	10.550	6.180			8.620	5.140	8,65
	-1,5			*13.890	*13.890	*19.440	12.340	14.610	8.230	10.510	6.150			9.410	5.570	8,13
	-3,0			*22.380	*22.380	*17.360	12.530	*13.400	8.330					*10.490	6.540	7,26
-4,5			*17.040	*17.040	*13.490	12.940							*10.020	8.930	5,88	
Bom 6,40 m Arm 3,20 m Kontravægt 7.600 kg Skoplade 600 mm	6,0									*9.000	7.130			*6.300	5.680	8,58
	4,5							*11.000	9.660	*9.640	6.910	*7.460	5.170	*6.320	5.050	9,12
	3,0					*17.240	13.620	*12.690	9.100	*10.510	6.630	8.360	5.050	*6.540	4.720	9,39
	1,5					*19.770	12.710	*14.160	8.620	10.760	6.360	8.210	4.920	*6.990	4.600	9,42
	0 (Terræn)					*20.530	12.330	14.720	8.310	10.540	6.170	8.110	4.830	*7.740	4.690	9,19
	-1,5			*13.320	*13.320	*20.000	12.260	14.570	8.180	10.440	6.080			8.490	5.030	8,70
	-3,0	*15.630	*15.630	*21.070	*21.070	*18.360	12.390	*14.000	8.220	10.510	6.140			9.790	5.770	7,90
-4,5			*20.060	*20.060	*15.210	12.710	*11.460	8.470					*9.750	7.420	6,66	

LØFTEKAPACITET

ZAXIS 350LC MULTIBOM

Belastning over front Belastning over side eller 360 grader Enhed: kg

Forhold	Last punkt højde m	Lasteradius												Ved maks. rækkevidde		
		1,5 m		3,0 m		4,5 m		6,0 m		7,5 m		9,0 m		meter		
Multibom Arm 2,33 m Kontravægt 7.600 kg Skoplade 600 mm	9,0					*12.440	*12.440							*11.220	*11.220	5,26
	7,5					*12.110	*12.110	*10.040	*10.040					*8.810	8,670	6,83
	6,0					*13.500	*13.500	*10.350	*10.350	*8.740	7,500			*7.780	6,920	7,80
	4,5			*19.250	*19.250	*17.710	15,970	*11.510	*10.520	*8.970	7,490			*7.310	6,060	8,40
	3,0			*25.800	*25.800	*19.540	15,520	*13.440	10,630	*9.610	7,320			*7.160	5,650	8,69
	1,5			*24.390	*24.390	*20.580	15,310	15,130	10,100	*10.430	7,080			*7.280	5,540	8,72
	0 (Terræn)			*31.740	28,030	*20.680	14,550	15,170	9,670	10,790	6,840			*7.700	5,720	8,47
	-1,5	*29.000	*29.000	*31.740	27,830	*20.900	14,220	15,140	9,310	*10.250	6,740			*7.690	6,270	7,94
	-3,0	*38.040	*38.040	*28.670	28,130	*18.740	14,150	*11.940	9,230					*7.000	*7.000	6,91
Multibom Arm 2,67 m Kontravægt 7.600 kg Skoplade 600 mm	9,0					*11.660	*11.660							*9.950	*9.950	5,73
	7,5					*11.520	*11.520	*9.550	*9.550					*8.050	8,030	7,19
	6,0			*14.870	*14.870	*12.730	*12.730	*9.920	*9.920	*8.310	7,640			*7.190	6,520	8,12
	4,5			*22.640	*22.640	*16.300	15,930	*11.010	10,510	*8.630	7,600			*6.790	5,750	8,70
	3,0			*25.650	*25.650	*19.960	15,550	*12.850	10,730	*9.290	7,400			*6.670	5,370	8,98
	1,5			*28.870	*28.870	*20.490	15,470	*15.060	10,160	*10.120	7,130	*6.790	5,260	*6.780	5,260	9,00
	0 (Terræn)	*18.550	*18.550	*31.650	28,120	*20.540	14,610	*15.070	9,690	10,710	6,860			*7.170	5,410	8,77
	-1,5	*25.980	*25.980	*32.010	27,730	*20.820	14,180	15,110	9,320	10,610	6,680			*7.710	5,880	8,25
	-3,0	*33.730	*33.730	*29.730	27,900	*19.580	14,080	*13.090	9,140					*6.450	*6.450	7,36
-4,5			*20.150	*20.150	*12.000	*12.000							*10.590	*10.590	4,80	
Multibom Arm 3,20 m Kontravægt 7.600 kg Skoplade 600 mm	10,5													*9.340	*9.340	4,38
	9,0							*9.100	*9.100					*7.280	*7.280	6,55
	7,5							*8.920	*8.920	*7.690	*7.690			*6.530	*6.530	7,86
	6,0					*11.690	*11.690	*9.300	*9.300	*7.790	*7.750			*6.210	5,860	8,72
	4,5			*24.810	*24.810	*14.450	*14.450	*10.310	*10.310	*8.170	*7.640	*6.810	5,540	*6.050	5,240	9,25
	3,0	*19.630	*19.630	*25.490	*25.490	*19.800	15,660	*12.010	10,290	*8.840	7,470	*7.230	5,460	*5.950	4,920	9,52
	1,5			*27.720	*27.720	*20.490	15,830	*14.250	10,330	*9.680	7,270	*7.590	5,320	*6.040	4,820	9,54
	0 (Terræn)	*16.080	*16.080	*30.720	28,560	*20.440	14,820	*14.980	9,790	*10.560	6,970	*7.820	5,190	*6.350	4,930	9,32
	-1,5	*21.670	*21.670	*32.160	27,820	*20.630	14,250	*15.170	9,430	10,650	6,710			*6.940	5,310	8,84
-3,0	*26.980	*26.980	*31.000	27,740	*20.440	14,070	*14.390	9,140	*9.220	6,650			*6.120	6,100	8,05	
-4,5	*29.880	*29.880	*25.220	*25.220	*15.740	14,060	*9.030	*9.030					*7.750	*7.750	6,26	

ZAXIS 350LCN MULTIBOM

Belastning over front Belastning over side eller 360 grader Enhed: kg

Forhold	Last punkt højde m	Lasteradius												Ved maks. rækkevidde		
		1,5 m		3,0 m		4,5 m		6,0 m		7,5 m		9,0 m		meter		
Multibom Arm 2,33 m Kontravægt 7.600 kg Skoplade 600 mm	9,0					*12.440	*12.440							*11.220	*11.220	5,26
	7,5					*12.110	*12.110	*10.040	*10.040					*8.810	8,030	6,83
	6,0					*13.500	*13.500	*10.350	10,060	*8.740	6,950			*7.780	6,410	7,80
	4,5			*19.250	*19.250	*17.710	14,840	*11.510	9,850	*8.970	6,940			*7.310	5,600	8,40
	3,0			*25.800	*25.800	*19.540	*14.410	*13.440	9,840	*9.610	6,770			*7.160	5,210	8,69
	1,5			*24.390	*24.390	*20.580	14,000	15,110	9,320	*10.430	6,530			*7.280	5,100	8,72
	0 (Terræn)			*31.740	24,830	*20.680	13,260	15,140	8,900	10,770	6,300			*7.700	5,270	8,47
	-1,5	*29.000	*29.000	*31.740	24,640	*20.900	12,940	15,110	8,550	*10.250	6,200			*7.690	5,780	7,94
	-3,0	*38.040	*38.040	*28.670	24,920	*18.740	12,880	*11.940	8,470					*7.000	*7.000	6,91
Multibom Arm 2,67 m Kontravægt 7.600 kg Skoplade 600 mm	9,0					*11.660	*11.660							*9.950	*9.950	5,73
	7,5					*11.520	*11.520	*9.550	*9.550					*8.050	7,440	7,19
	6,0			*14.870	*14.870	*12.730	*12.730	*9.920	*9.920	*8.310	7,080			*7.190	6,040	8,12
	4,5			*22.640	*22.640	*16.300	14,860	*11.010	9,860	*8.630	7,040			*6.790	5,310	8,70
	3,0			*25.650	*25.650	*19.960	14,390	*12.850	9,940	*9.290	6,850			*6.670	4,950	8,98
	1,5			*28.870	26,130	*20.490	14,150	15,050	9,380	*10.120	6,580	*6.790	4,840	*6.780	4,840	9,00
	0 (Terræn)	*18.550	*18.550	*31.650	24,900	*20.540	13,320	*15.060	8,910	10,690	6,320			*7.170	4,980	8,77
	-1,5	*25.980	*25.980	*32.010	24,540	*20.820	12,910	15,080	8,550	10,590	6,150			*7.710	5,410	8,25
	-3,0	*33.730	*33.730	*29.730	24,690	*19.580	12,810	*13.090	8,380					*6.450	6,400	7,36
-4,5			*20.150	*20.150	*12.000	*12.000							*10.590	*10.590	4,80	
Multibom Arm 3,20 m Kontravægt 7.600 kg Skoplade 600 mm	10,5													*9.340	*9.340	4,38
	9,0							*9.100	*9.100					*7.280	*7.280	6,55
	7,5							*8.920	*8.920	*7.690	7,160			*6.530	6,510	7,86
	6,0					*11.690	*11.690	*9.300	*9.300	*7.790	7,290			*6.210	5,420	8,72
	4,5			*24.810	*24.810	*14.450	*14.450	*10.310	9,880	*8.170	7,160	*6.810	5,120	*6.050	4,830	9,25
	3,0	*19.630	*19.630	*25.490	*25.490	*19.800	14,500	*12.010	10,140	*8.840	6,970	*7.230	5,040	*5.950	4,530	9,52
	1,5			*27.720	26,790	*20.490	14,500	*14.250	9,540	*9.680	6,740	*7.590	4,900	*6.040	4,430	9,54
	0 (Terræn)	*16.080	*16.080	*30.720	25,310	*20.440	13,520	*14.970	9,010	*10.560	6,420	*7.820	4,780	*6.350	4,540	9,32
	-1,5	*21.670	*21.670	*32.160	24,620	*20.630	12,970	*15.170	8,660	10,630	6,170			*6.940	4,880	8,84
-3,0	*26.980	*26.980	*31.000	24,540	*20.440	12,800	*14.390	8,380	*9.220	6,110			*6.120	5,610	8,05	
-4,5	*29.880	*29.880	*25.220	24,970	*15.740	12,780	*9.030	8,450					*7.750	*7.750	6,26	

MOTOR

Efterbehandlingsenhed	●
Luftfilter, dobbelte filtre	●
Generator 50 A	●
Automatisk tomgangssystem	●
Automatisk motorstop	●
Motoroliefilter, patron	●
Patronbaseret brændstof-hovedfilter	●
Brændstoffermostat	●
DEF/AdBlue® tank indløbsi og udvidelsesfylder	●
DEF/AdBlue® tank med ISO-magnetadapter	●
Tørluftfilter med udtømningsventil (med kontrollampe for luftfilterbegrænsning)	●
Støvtæt indendørs net	●
ECO / PWR mode kontrol	●
Elektrisk påfyldningspumpe til brændstof	●
Ventil til motorolieaftapning	●
Ekspansionsbeholder	●
Ventilatorafskærmning	●
Brændstofdøler	●
Brændstofforfilter og vandudskiller	●
Motor i isolerende ophæng	●
Vedligeholdelsesfrit forfilter	○
Køler, oliekoeler og intercooler	●

HYDRAULIKSYSTEM

Automatisk effektløft	●
Kontrolventil med hovedsikkerhedsventil	●
Full-flowfilter	●
Finmasket full-flowfilter med stopindikator	○
Slangebrudsventil til arm	●
Slangebrudsventil til bom	●
Pilotfilter	●
Power boost	●
Sugefilter	●
Svingstop dæmper	●
To ekstra porte til manøvreventil	●
Variabel hydraulisk ventilator til oliekoeler	●
Variabel overtryksventil for hammer og knuser	●
Arbejdsmode-vælger	●

FØRERKABINE

Lyddæmpet stålførerhus	●
AM-FM-radio	●
Askebæger	●
Klimaanlæg med automatisk styring	●
AUX-funktionsgreb (Breaker assist)	○
Aux terminal og opbevaring	●
Cigaretstående 24 V	●
CRES V-kabine (med forstærket centerstøtte)	●
Kopholder med varme- og kølefunktion	●
Dobbelt, elektrisk horn	●
Motorafbryderkontakt	●
Udstyret med forstærkede, tonede (grønne) glasruder	●
Nødhammer	●
Ophængsbeslag til brandslukker	○
Gulvmatte	●
Fodhviler	●
Frontrudesprinkler	●
Handskerum	●
Varme- og køleboks	●
Visker med pausefunktion	●
Forsinket lysslukning	●
Lamineret glasvindue	○
LED-lys i kabine med forsinkelse efter dærlukning	●
OPG front med beskyttelsesniveau II (ISO10262) kompatibel førerkabine	○
OPG-kompatibel førerkabine med beskyttelsesniveau I (ISO10262)	●
OPG-kompatibel førerkabine med beskyttelsesniveau II (ISO10262)	○
Afbryderhåndtag til pilotkontrollkredsen	●
Strømuttag 12 V	○
Regnskærm	○
Opbevaringsbakke	●
Oprullelig sikkerhedssele	●
ROPS (ISO12117-2) kompatibel kabine	●
Radioantenne af gummi	●
Sæde: luftaffjedret sæde med varme	●
Sædejusteringsdel: ryglæn, armlæn, højde og vinkel, skyde frem/tilbage	●
Korte hydraulikkontrolgreb	●
Solskærm (frontrude/siderude)	○
Tagvindue med rullegardin	●
Ruder foroven, formeden og i venstre side kan åbnes	●
2 højttalere	●
4 væskefyldte, elastiske ophæng	●

OVERVÅGNINGSSYSTEM

Alarmer: overhedet, motoradvarsel, motorolietryk, generator, min. brændstofniveau, hydraulisk filterbegrænsning, luftfilterbegrænsning, arbejds-mode, overbelastning, SCR-systemproblem osv.	●
Alarm-summere: overhedet, kølervæske, motorolietryk, overbelastning, SCR-systemproblem	●
Visning af målere: vandtemperatur, time, brændstofforbrug, ur, DEF/AdBlue® forhold	●
Andre skærme: arbejds-mode, auto-tomgang, glød, skærm for bagudrettet kamera, arbejdsbetingelser osv.	●
Valg mellem 32 sprog	●

LYGTER

Ekstra lygte på bommen med afskærmning	○
Ekstra forlygter på førerhusets tag	○
Ekstra baglygter på førerhusets tag	○
Roterende blink	○
2 arbejdslys	●

OVERBYGNING

Batterier 2 x 135 Ah	●
Batteri-afbryderkontakt	●
Håndliste ved chassistop	●
Kontravægt 7.600 kg	●
Elektrisk pumpe til brændstofpåfyldning med autostop og filter	●
Flyder til brændstofmåler	●
Måler til hydraulikoliestand	●
Aflåseligt brændstofdæksel	●
Aflåselige motorlåger	●
Låsbar værktøjskasse	●
Gelænder på platform	●
Bagudrettet kamera	●
Bakspejle (venstre og højre side)	●
Skridsikre plader og gelænder	●
Krøjbremse	●
Beskyttelsesplader	●
Værktøjsrum	●

● Standardudstyr

○ Ekstra udstyr

UNDERVOGN

Påboltede træk hjul	●
Forstærkede båndled med forseglede ledbolte	●
Skoplade: 600 mm trekams skoplader	●
Beskyttelse, krøjekrans	○
Køretøjsmærke på undervogn	●
Afskærmning af køremotor	●
Parkeringsbremse	●
Overruller og underruller	●
3 kædestyr (hver side) og hydraulisk båndjustering	●
4 fastbindingskroge	●

FRONTUDSTYR

Støbt skovled A	●
Centraliseret smøresystem	●
Forsegledede ledbolte på skovl	●
Bolt med flange	●
HN-bøsning	●
Trykskive i forstærket plast	●
WC (tungsten-karbid) termisk spray	●
Svejset skovled A	○

TILBEHØR

Dobbelt pumpeflow	○
Ekstra pumpe (30 L/min)	○
Rørføring til rotation	○
Basisrørføring for frontudstyr	●
Rørføring til hammer og knuser	●
Dele til hammer og knuser	●
Pilot-akkumulator	○

DIVERSE

Global e-Service	●
Indbygget dataenhed	●
Standard værktøjsæt	●
Tyverisikringsystem*	○

Standardudstyr og ekstra udstyr kan afhænge af landet, så kontakt venligst Hitachi-forhandleren for oplysninger.
* Hitachi Construction Machinery kan ikke holdes ansvarlig for tyveri, et system vil blot mindske risikoen for tyveri.

Før maskinen sættes i drift, inklusive satellitkommunikationssystemet, i et andet land end landet for dens påtænkte anvendelse, kan det være nødvendigt at foretage ændringer af maskinen, så den overholder lokale bestemmelser (inklusive sikkerhedsbestemmelser) og lovgivning i det pågældende land. Maskinen må ikke eksporteres ud af eller anvendes uden for landet for dens tilsigtede anvendelse, før en sådan overensstemmelse er blevet bekræftet. Kontakt din Hitachi-forhandler, hvis du har spørgsmål om overholdelse af bestemmelserne.

Hitachi Construction Machinery
www.hcme.com

Disse specifikationer kan ændres uden varsel. Illustrationerne og billederne viser standardmodellerne og kan omfatte ekstraudstyr, tilbehør og standardudstyr, der kan variere i farver og funktioner. Læs og forstå brugermanualen, før du tager maskinen i brug.



KS-DA315EU

H.P. Entreprenørmaskiner A/S
Horsens Tlf.: 76 82 20 20
Bjæverskov Tlf.: 56 87 10 10
www.hpe-as.dk

Trykt i Europa