

ZAXIS-6 serien

HITACHI

Reliable solutions

ZAXIS250



HYDRAULISK GRAVEMASKINE

Model nummer : ZX250LC-6 / ZX250LCN-6

Normeret motoreffekt : 140 kW (ISO14396)

Arbejdsvægt : 25.700 – 28.100 kg

Skovl, ISO topmål : 0,80 – 1,40 m³

ZX250LC-6. KUN DET BEDSTE

De unikke Hitachi-teknologier i ZX250LC-6 er udviklet specielt til Zaxis-6 gravemaskineserien. Denne banebrydende model er udviklet med fokus på ekstra høj ydeevne – uden at gå på kompromis med kravene om effektivitet og økonomi i den daglige drift.

Resultatet er den ultimative gravemaskine, der bekræfter hvad Hitachi er kendt for: Produkter af høj teknisk kvalitet med lang holdbarhed. ZX250LC-6 leverer pålidelighed af højeste klasse - og maskinens alsidige funktioner gør den idéel til mange forskellige opgaver.



6. KENDT FOR SUVERÆN PÅLIDELIGHED



8. DEDIKERET TIL HOLDBARHED



10. ULTIMATIV ALSIDIGHED



HITACHI

215
50T



12. AF HØJESTE KVALITET



14. TEKNOLOGI PÅ HØJESTE NIVEAU

KRÆV DET PERFEKTE

Hitachi ZX250LC-6 er udviklet specielt til den europæiske bygge- og anlægsbranche. Produceret i Japan på verdens største gravemaskine-fabrik. Maskinen er udviklet til perfektion, baseret på markedets førende teknologier, for at sikre ekstra høj produktivitet til de lavest mulige ejer-omkostninger.



Høj kvalitet

Kun de bedste design-elementer og materialer.



Utroligt alsidig

Funktioner med tilt- og rotations-tilt fuldender tilbehørslisten.



Livslang pålidelighed

Pålidelige komponenter hjælper med at forhindre olielækager.



Ultimativ holdbarhed

Tre kædestyr øger pålideligheden.



Optimal ydeevne

Fjernovervågning med online-applikationen Global e-Service.



Brugervenlig

Sikkerheden kommer først med gelænder og forstærket platform.



Lave emissioner

SCR-systemet reducerer NOx fra udstødningsgassen.



Lavt brændstofforbrug

19 % brændstofbesparelse i ECO-mode (10 % i PWR-mode).



Nem vedligeholdelse

Praktisk motordæksel med bred åbning.



Fremragende effektivitet

TRIAS II-system reducerer det samlede hydrauliske tab.



Motorbeskyttelse

Højtydende brændstofsystem med høj kapacitet.



“ Hitachi-maskiner
er ekstremt
pålidelige med 98 %
tilgængelighed! ”

Kristen Petillon, Fleet Equipment Manager, Razel

KENDT FOR SUVERÆN PÅLIDELIGHED

Som alle andre mellemstore Hitachi Zaxis-6 gravemaskiner er ZX250LC-6 anerkendt for sin pålidelighed, optimale ydeevne og tilgængelighed. Maskinen arbejder særdeles effektivt, selv på krævende arbejdssteder – hele dagen, hver dag. Det sikrer et lønsomt afkast af investeringen.

Nem vedligeholdelse

Det praktiske motordæksel åbnes helt fra platformen. Det giver nem adgang til motorrummet og andre komponenter i forbindelse med rutinemæssig vedligeholdelse.

Mindre risiko for olielækager

En gummislange monteret med flange indgår i konstruktionen af de hydrauliske returrør. De øger systemets pålidelighed og mindsker risikoen for olielækage.

Mindre brændstofforurening

Brændstof-hovedfilteret skrues på plads på ZX250LC-6. Det gør det lettere at udskifte og forhindrer støv i at komme ind i brændstofsyste­met under rutinemæssig vedligeholdelse.

Mere effektiv køling

Ekspansionsbeholderen er monteret oven på motorens kølesystem. Den nye placering gør, at luften kan fjernes, så motordele­ne undgår overophedning.

Forstærket motordæksel

Tykkelsen af køremotorens afskærmning er øget fra 4,5 mm (tidligere model) til 8mm på ZX250LC-6. Placeringen af boltene er også blevet optimeret for at mindske risikoen for skader.



Nem adgang til motorrummet.



HITACHI

ZA 250 LC



Brændstof-hovedfilteret er lettere at udskifte.



Ekspansionsbeholderen forhindrer overophedning af motordelene.



Flere kædestyr øger båndets holdbarhed.



Forbedret ydeevne fra brændstofsystemet.

i Hitachis strenge testprocedurer for holdbarhed omfatter en vurdering af graveevne og drift – fra 1.000 til mere end 10.000 timer – og en 24-timers krøjningstest med en fjernstyret maskine.



DEDIKERET TIL HOLDBARHED

Mere end fire årtiers erfaring med fremstilling af mekaniske og hydrauliske gravemaskiner har givet Hitachi et unikt omdømme i markedet for de mest pålidelige og holdbare maskiner. ZX250LC-6 er ingen undtagelse. Den er udviklet til arbejde i de mest krævende miljøer.



Forstærket til et sikrere arbejdsmiljø.

Stærkere undervogn

Der er monteret tre kædestyr på ZX250LC-6 i modsætning til ét på den tidligere model. De bidrager til at mindske risikoen for skader på båndet, samtidig med at pålideligheden øges.

Forbedret brændstofkredsløb

En højtydende vandudskiller og en brændstoftermostat er integreret i forfilteret til ekstra beskyttelse mod fugt. Desuden sikrer den elektriske brændstofpumpes høje kapacitet, at motoren forsynes med passende brændstofmængder med deraf følgende øget ydeevne.

Motorbeskyttelse

Forbrændingskammeret er fremstillet af stærkere materialer, og stemplets form er opda-

teret for at opnå renere emissioner. Disse funktioner og egenskaber vil yderligere øge motorens pålidelighed.

Forebyggelse af olielækage

O-ringene på styreventilen og krøjemotoren er fremstillet af fluor. Dette meget holdbare materiale kan modstå høje olietemperaturer og gør delene mere robuste for at forhindre olielækager.

Forstærket platform

Afskærmningerne på platformens gangbro er blevet forstærket. Det bidrager til et sikkert og kvalitetspræget arbejdsmiljø, som giver føren ro i sindet.



“ Den er alsidig – en god allround-maskine, der er let at bruge og betjene ”

Philip Marsh, fører, Hughes & Salvidge

ULTIMATIV ALSIDIGHED

Kræfterne og ydeevnen gør Hitachis mellemstore gravemaskiner til det perfekte valg ved en lang række bygge- og anlægsopgaver. Alsidigheden gør ZX250LC-6 til en af de populære modeller – med problemfri, hurtig og præcis betjening. Sammen med en høj produktivitet og effektiv udnyttelse af brændstoffet.

Større fleksibilitet

Rotortilt- og tiltfunktioner er inkluderet i supportfunktionerne på ZX250LC-6. Disse og ni andre funktioner kan registreres på monitoren til nem og fleksibel montering af tilbehøret.

Øget anvendelighed

Krøjemomentet er 9 % større end på ZX250LC-3 modellen. Den bedre krøining gør maskinen endnu mere anvendelig, fordi det er lettere at grave lige ved sidevægge og køre på skråninger.

Maskinens ydeevne

ZX250LC-6 er udstyret med to ekstra spoler i styreventilen. Det gør maskinen mere alsidig,

fordi det er lettere at installere tilbehør, der kræver store oliemængder samt tilbehør på modeller med todelt bom.

Power boost

Kapaciteten fra den gennemtestede power boost-funktion er 10 % højere end ZX250LC-3. Dette øger kapaciteten for ZX250LC-6 med højere ydeevne ved udgravning og større løftekraft.

Forbedret udsyn

Der er færre og mindre ribbe på frontgitteret (ekstraudstyr). Det hjælper med at minimere blinde vinkler og forbedrer førerens udsyn.



To tiltfunktioner øger alsidigheden for ZX250LC-6.



Power boost har 10 % højere kapacitet.



Færre blinde vinkler giver bedre udsyn fra førerkabinen.



Holdbare materialer med fremragende vejrmodstand.



Urea (AdBlue®) indsprøjtes i udstødningsgassen til reduktion af emissioner.

i Hitachi opnåede ISO 9001-certificering i 1995 som en bekræftelse på Hitachis forpligtelse over for kvalitetssikring, herunder indførelsen af den ensartede, globale kvalitetsstandard "Made by Hitachi" på alle produktionsanlæg over hele verden.



AF HØJESTE KVALITET

Jagten på kvalitet stopper aldrig på Hitachis Tsuchiura-fabrik i Japan – det største anlæg af sin art i verden – og det er ZX250LC-6 et stærkt resultat af. Hver ny model, der leveres, bliver nøje kontrolleret efter de højest mulige standarder for ydeevne, pålidelighed og sikkerhed.



Enestående køling og støjsvag drift

Overbygningen nyder godt af højkvalitets-tætningsmiddel (rundt om kølepakken) og akustiske materialer til at fjerne eventuel nedbrydning på grund af varme. Det sikrer kølingen og de støjsvage egenskaber i ZX250LC-6 på langt sigt.

Fremragende konsolmaterialer

Konsollen i førerkabine er udformet i holdbart plast i AES-kvalitet. Det sikrer fremragende vejrmotstand og forhindrer i sidste ende solens ultraviolette stråler i at beskadige konsollen.

Reduceret emission

Hitachi har udviklet et selektiv katalytisk reduktionssystem (SCR), der indsprøjter urea (AdBlue®) i udstødningsskeden for at reducere NOx-niveauet i emissionerne. Denne

banebrydende teknologi hjælper ikke kun miljøet, men er også i overensstemmelse med EU's emissionsforskrifter i Trin IV.

Ultimativ komfort

Hitachi har altid været på forkant med førerens komfort, og ZX250LC-6 er ingen undtagelse. Det fuldt justerbare sæde, den rummelige førerkabine, de ergonomiske betjeningsgreb og det avancerede musikanlæg bidrager alle til det ultimative arbejdsmiljø.

Sikkerhed i arbejdet

ZX250LC-6 er ROPS-kompatibel (Roll Over Protective Structure) med høje specifikationer og er desuden udstyret med CRES V-kabine (med forstærket centerstøtte). Overtryks førerkabine er konstrueret til at beskytte føreren mod indtrængen af støv og mulige farer på arbejdsstedet.



Ergonomiske betjeningsgreb bidrager til den ultimative arbejdsplads.





“ Hitachi er den eneste producent, som besidder avanceret ekspertise i tuning af [TRIAS] hydrauliksystemet ”

Tsuyoshi Nakamura,
General Manager Engineering,
Hitachi Construction Machinery (Europe) NV

TEKNOLOGI PÅ HØJESTE NIVEAU

Hitachi anvender avanceret teknologi til at fremstille kvalitetsmaskiner. Det sikrer et komplet sortiment af løsninger, der matcher de skiftende behov i bygge- og anlægsbranchen. Den mellemstore ZX250LC-6 gravemaskine er et klart eksempel på, hvordan avancerede teknologier resulterer i maskiner af høj kvalitet.

Besparelser på brændstof og omkostninger

De hydrauliske tab mindskes med TRIAS II-teknologien. Den reducerer mængden af hydraulikolie, der føres tilbage til tanken takket være samarbejdet mellem pumpe- og ventilstyringen. Det bidrager til en sænkning af brændstofforbruget med 10 % i PWR-tilstand med samme produktivitet.

Brugervenlige funktioner

En syv tommer stor LCD-skærm leverer et bredt udvalg af nyttig teknisk information. Med understøttelse af op til 32 sprog bliver

det muligt for førerne at kontrollere maskinens status og indstillinger på et øjeblik.

Fjernovervågning

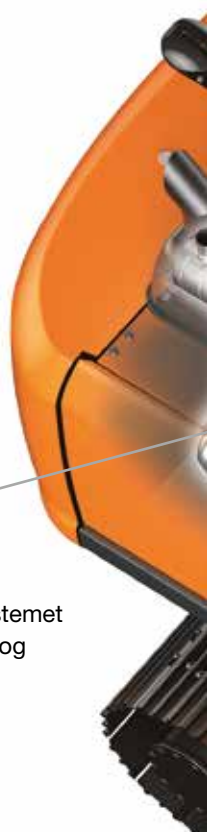
Global e-Service giver ejere af ZX250LC-6 mulighed for at fjernovervåge Hitachi-entreprenørmaskiner via Owner's Site (online adgang 24/7) og ConSite (en automatisk månedlig rapport). Det bidrager til at maksimere effektiviteten, minimere nedetiden og forbedre de samlede resultater.

Færre emissioner

Efterbehandlingsenheden består af en dieselskatalysator (DOC), et urinstofblanderør, SCR-systemet og en lydæmper. Denne avancerede teknologi bidrager til at reducere emissionerne og støjniveauerne.

Avanceret audiosystem

AM/FM-radioen er tilgængelig fra monitoren, og et ekstra stik – til enheder såsom MP3-afspillere – er forbundet med audiosystemet. Dette underholdningstilbud bidrager til et behageligt – og produktivt – arbejdsmiljø.



TRIAS II-hydrauliksystemet består af tre pumper og ventiler.

Olien flyder separat til skovl- (lyseblå), arm- (mørkeblå) og bomcylindrene (gul).

Frontudstyret bevæger sig hurtigere, fordi hver aktuator har sin egen pumpe.

Pumperne styres elektrisk til præcist olieflow og lavere brændstofforbrug.

SCR-systemet indsprøjter Urea (AdBlue®) i udstødningssagen (rød) for at reducere NOX i emissionerne.



10 % lavere brændstofforbrug i PWR-tilstand med TRIAS II.



LCD-skærmen viser maskinens status og indstillinger.



SCR-systemet reducerer emissioner og støj.



“ *De samlede ejeromkostninger er af maksimal fordel for vores virksomhed* ”

Peter Kogel, bestyrelsesmedlem,
Kögel Bau GmbH & Co. KG

REDUKTION AF DE SAMLEDE EJEROMKOSTNINGER



Eftersalgsprogrammet i Hitachis supportkæde sikrer optimal effektivitet, minimal nedetid, reducerede driftsomkostninger og høj værdi ved videresalg.

Global e-Service

Hitachi har udviklet to fjernovervågningssystemer som en del af onlineløsningen Global e-Service. Owner's Site og ConSite indgår som integrerede dele af gravemaskinen, der dagligt sender data via GPRS eller satellit til www.globaleservice.com. Det giver øjeblikkelig adgang til Owner's Site og den vitale information, der kræves til støtte for opgaverne på arbejdsstedet.

Sammenligninger af forholdet mellem timer i drift og uden for drift bidrager til højere effektivitet. Effektiv styring af vedligeholdelsesprogrammerne hjælper med at maksi-

mere tilgængeligheden. Driftsomkostningerne kan også håndteres ved at analysere brændstofforbruget. Hver enkelt maskines placering og bevægelser vises tydeligt som støtte for vigtige planlægningsopgaver.

En automatisk servicereport – ConSite – sendes månedligt via e-mail med overordnet information fra Global e-Service for hver maskine. Dette omfatter: daglige driftstimer og data om brændstofforbrug, statistikker over forholdet mellem driftstilstande samt en sammenligning af brændstofforbrug/effektivitet og CO₂-emissioner.

Teknisk support

Alle Hitachi-serviceteknikere gennemfører komplette tekniske uddannelsesprogrammer hos HCME i Amsterdam. Her får de adgang til den tekniske viden fra Hitachis kvalitetssikringsafdelinger og udviklingscentre. Teknikerne kombinerer denne globale ekspertise med lokalt sprog og viden om lokale forhold for at levere eftersalgssupport på højeste niveau.

Udvidet garanti og servicekontrakter

Alle nye Hitachi Zaxis-6 modeller er dækket af en fuld producentgaranti. Til ekstra be-



Global e-Service



Teknisk support



Hitachi-dele

skyttelse – på grund af barske arbejdsforhold eller for at minimere udgifterne til udstyrsreparation – tilbyder Hitachi-forhandlerne en unik, udvidet garanti med navnet HELP (Hitachi Extended Life Program) og omfattende servicekontrakter. Alt dette kan være med til at optimere ydeevnen for den enkelte maskine, reducere nedetiden og sikre højere værdi ved videresalg.

Reserve dele

Hitachi tilbyder et bredt udvalg af reserve dele med høj tilgængelighed, afsendt fra det 53.000 m² store HCME-reservedelslager i Holland.

- Hitachi Genuine-dele: får maskinerne til at arbejde længere med lavere drifts- og vedligeholdelsesomkostninger.
- Hitachi Select-dele og 2Genuine-dele: især til ældre maskiner, de koster mindre, er af anerkendt kvalitet og leveres med garanti fra producenten.
- Performance-dele: til meget krævende forhold, udviklet til større holdbarhed, bedre ydeevne og længere levetid.

- Fabriksreoverede komponenter: en økonomisk løsning, som er det bedste valg, når der kræves forebyggende udskiftninger.

Uanset hvad du vælger, så kan du være sikker på den anerkendte kvalitet fra Hitachi Construction Machinery.



EH dumpere



EX ultrastore gravemaskiner



ZW læssesmaskiner



“ Vi udvikler
entreprenørmaskiner,
der bidrager til skabelse
af velstående og
komfortable
samfund ”

Yuichi Tsujimoto, HCM President

LAD OS BYGGE EN BEDRE FREMTID

Hitachi, Ltd. blev grundlagt i 1910 med en grundlæggende filosofi om at yde et positivt bidrag til samfundet gennem teknologi. Dette princip inspirerer stadig Hitachi-koncernens pålidelige løsninger, der går dagens udfordringer i møde og bidrager til at skabe en bedre verden.

Hitachi, Ltd. er i dag et af verdens største selskaber med et umådeligt stort udbud af innovative produkter og serviceydelser. De er blevet skabt for at udfordre konventionerne, forbedre samfundenes infrastruktur og bidrage til bæredygtige samfund.

Hitachi Construction Machinery Co., Ltd. (HCM) blev grundlagt i 1970 som et datterselskab af Hitachi, Ltd. og er i dag en af verdens største udstyrsleverandører. Som pioner inden for fremstilling af hydrauliske gravemaskiner producerer HCM også læsemaskiner, dumpere, kraner og specialmaskiner på topmoderne produktionsanlæg over hele verden.

Med avanceret teknologi har Hitachi Construction Machinery ry for at opfylde de højeste kvalitetsstandarder. Med produkter til en lang række brancher er virksomheden

altid travlt beskæftiget over hele verden med at skabe infrastrukturer for en sikker og komfortabel måde at leve på, udvikling af naturressourcerne og indsats i forbindelse med katastrofehjælp.

Hitachi Zaxis gravemaskinerne er kendt for at være pålidelige, robust og fleksible – med den højeste produktivitet under de mest krævende forhold. De er udviklet til at give ejerne lavere samlede ejeromkostninger og til at give førerne ultimativ komfort og sikkerhed.



Minigravemaskiner

SPECIFIKATIONER

MOTOR

Model	Isuzu AQ-4HK1X
Type	4-takts vandkølet, direkte indsprøjtning med common rail
Indsugning	Turboladet med variabel geometri, intercooler, kølet EGR
Efterbehandling	DOC- og SCR-system
Antal cylindre	4
Effekt	
ISO 14396	140 kW ved 2.000 min ⁻¹
ISO 9249, netto	132 kW ved 2.000 min ⁻¹
SAE J1349, netto	132 kW ved 2.000 min ⁻¹
Maksimalt moment	676 Nm ved 1.800 min ⁻¹
Slagvolumen	5,193 L
Boring og slaglængde ...	115 mm x 125 mm
Batterier	2 x 12 V / 126 Ah

HYDRAULIKSYSTEM

Hydraulikpumper

Hovedpumper	3 variable aksialstempelpumper
Maks. oliemængde	2 x 224 L/min 1 x 200 L/min
Pilotpumpe	1 tandhjulspumpe
Maks. oliemængde	35,5 L/min

Hydraulikmotorer

Kørsel	2 variable aksialstempelmotorer
Krøjning	1 aksialstempelmotor

Indstilling af overtryksventil

Frontudstyrsreds	34,3 MPa
Krøjkreds	32,4 MPa
Kørekreds	34,3 MPa
Pilotkreds	3,9 MPa
Power boost	38,0 MPa

Hydraulikcylindre

	Antal	Boring	Diameter, stempelstang
Bom	2	125 mm	90 mm
Arm	1	140 mm	100 mm
Skovl	1	130 mm	90 mm
Multibom ^{*1}	1	150 mm	100 mm

*1 : For Multibom

OVERBYGNING

Roterende overdel

D-profil-chassis giver modstandsdygtighed mod buler.

Krøjeanordning

Aksialstempelmotor med planetgearsreduktion i oliebad. Krøjningscirklen er enkeltrækket. Krøjebremsen er en skivebremse, fjederbremset og hydraulisk udløst.

Krøjehastighed	11,0 min ⁻¹
Krøjemoment	77,5 kNm

Førerkabine

Fritstående, rummelig førerkabine, 1.005 mm bredt og 1.675 mm højt, i overensstemmelse med ISO*-standarder.

* International Organization for Standardization

UNDERVOGN

Bånd

Varmebehandlede, forseglede ledbolte. Hydraulisk (fedt) båndjustering med støddæmpende affjedring.

Antal ruller og båndplader på hver side

Overruller	2
Underruller	9
Skoplader	51
Kædestyr	3

Køremotor

Hvert bånd drives af en aksialstempelmotor med 2 gear.

Parkeringsbremsen er en skivebremse, der er fjederbremset og frigøres ved det hydrauliske tryk.

Automatisk transmissionssystem: Høj-Lav.

Kørehastigheder	Høj: 0 til 5,5 km/t Lav: 0 til 3,4 km/t
-----------------------	--

Maksimal trækraft

Stigningsevne

STØJNIVEAU

Støjniveau i kabinen i henhold til ISO 6396 Lpa 67 dB(A)

Eksternt støjniveau i henhold til ISO 6395 og

EU-direktiv 2000/14/EF LwA 102 dB(A)

SERVICE PÅFYLDNINGSKAPACITET

Brændstoftank	510,0 L
Motorølevæske	31,0 L
Motorolie	27,0 L
Krøjeanordning	9,1 L
Køremotor (hver side)	7,8 L
Hydrauliksystem	280,0 L
Hydraulikolietank	156,0 L
DEF/AdBlue® tank	70,0 L

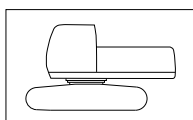
VÆGT OG FLADETRYK

Arbejdsvægt og fladetryk

			ZAXIS 250LC				ZAXIS 250LCN			
Bomtype			Monoblok		2-delt		Monoblok		2-delt	
Båndtype	Båndbredde	Armlængde	kg	kPa	kg	kPa	kg	kPa	kg	kPa
Tre-kams plade	600 mm	2,19 m	26.100	52	26.700	53	26.000	52	26.600	53
		2,50 m	26.200	52	26.800	53	26.100	52	26.800	53
		2,96 m	26.200	52	26.900	53	26.200	52	26.800	53
	700 mm	2,19 m	26.400	45	27.000	46	26.300	45	27.000	46
		2,50 m	26.500	45	27.200	46	26.400	45	27.100	46
		2,96 m	26.600	45	27.200	46	26.500	45	27.100	46
	800 mm	2,19 m	26.700	39	27.300	40	26.600	39	27.300	40
		2,50 m	26.800	40	27.500	41	26.700	39	27.400	41
		2,96 m	26.900	40	27.500	41	26.800	40	27.400	41
	900 mm	2,19 m	27.200	36	27.900	37	27.100	36	27.800	36
		2,50 m	27.300	36	28.000	37	27.300	36	27.900	37
		2,96 m	27.400	36	28.000	37	27.300	36	28.000	37

Inklusive 1,00 m³ (ISO topmål) skovlvægt (850 kg) og kontravægt (6.200 kg).

Vægt og totalbredde for basismaskine



Uden frontmontering, brændstof, hydraulikolie og kølevæske m.m. Inklusive kontravægt.

ZAXIS 250LC

Båndbredde	Vægt	Totalbredde
600 mm	21.000 kg	3.190 mm
700 mm	21.300 kg	3.290 mm
800 mm	21.600 kg	3.390 mm
900 mm	22.100 kg	3.490 mm

ZAXIS 250LCN

Båndbredde	Vægt	Totalbredde
600 mm	20.900 kg	2.990 mm
700 mm	21.200 kg	3.090 mm
800 mm	21.500 kg	3.190 mm
900 mm	22.000 kg	3.290 mm

Vægt af komponenter

	Vægt
Kontravægt	6.200 kg
Monobom (med armcylinder og bomcylinder)	2.700 kg
Multibom (med armcylinder og bomcylinder)	3.360 kg
Arm 2,19 m (med skovlcylinder)	1.140 kg
Arm 2,50 m (med skovlcylinder)	1.270 kg
Arm 2,96 m (med skovlcylinder)	1.320 kg
Skovl 1,00 m ³	850 kg

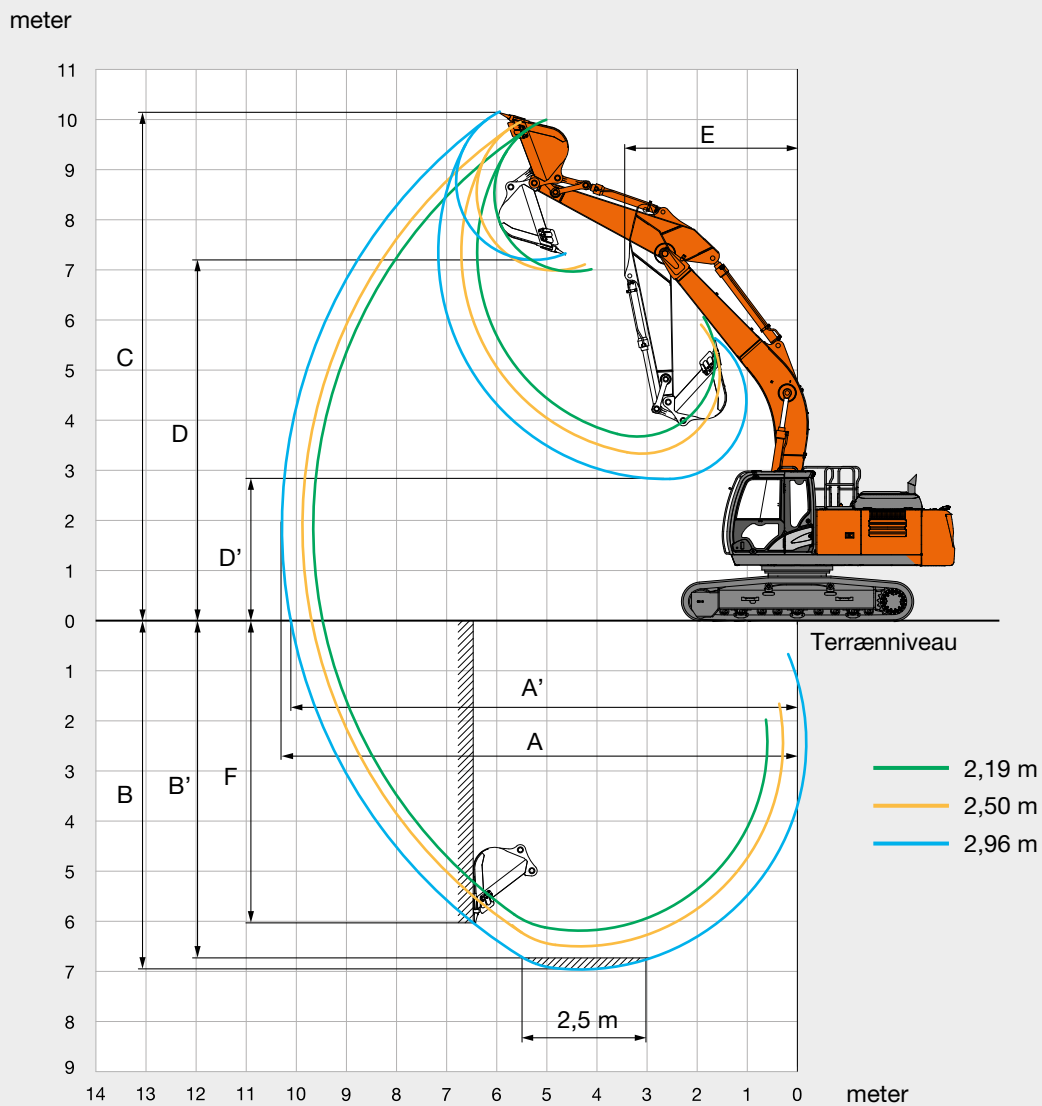
GRAVEKRAFT FOR SKOVL OG ARM

Armlængde	ZAXIS 250LC / ZAXIS 250LCN		
	2,19 m	2,50 m	2,96 m
Skovlens gravekraft* ISO	188 kN		
Skovlens gravekraft* SAE: PCSA	163 kN		
Armens brydekraft* ISO	170 kN	156 kN	131 kN
Armens brydekraft* SAE: PCSA	163 kN	155 kN	126 kN

* Ved power boost

SPECIFIKATIONER

ARBEJDSOMRÅDER: MONOBOM

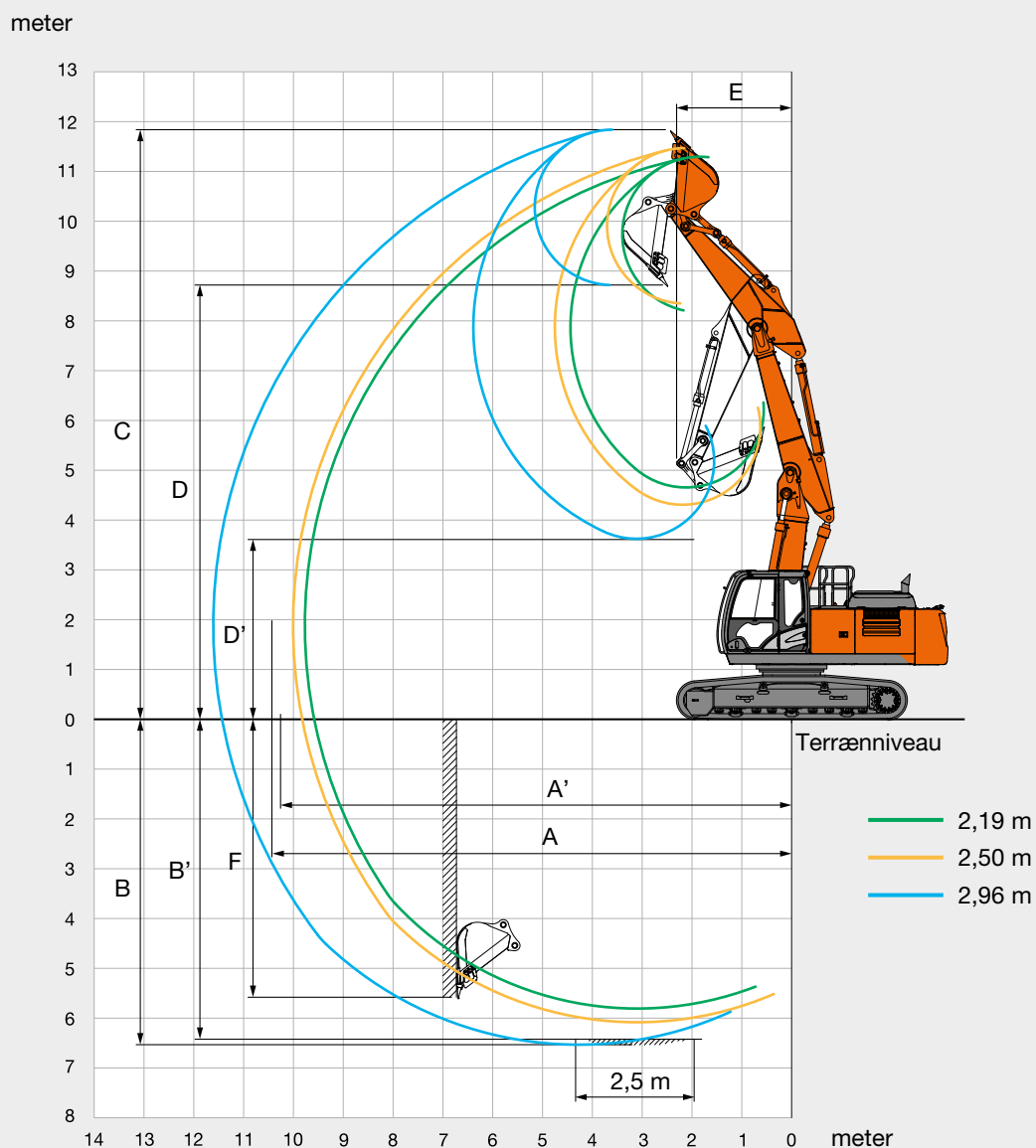


Enhed: mm

	ZAXIS 250LC / ZAXIS 250LCN		
	Monobom		
Armlængde	2,19 m	2,50 m	2,96 m
A Maks. rækkevidde	9.660	9.880	10.290
A' Maks. rækkevidde (på terræn)	9.470	9.690	10.110
B Maks. gravedybde	6.190	6.500	6.960
B' Maks. gravedybde for 2,5 m niveau	5.600	5.940	6.750
C Maks. skærehøjde	10.000	9.950	10.160
D Maks. aflæsningshøjde	6.970	6.990	7.200
D' Min. aflæsningshøjde	3.680	3.330	2.830
E Min. krøjeradius	3.580	3.480	3.440
F Max. gravedybde ved lodret væg	5.650	5.580	6.030

Eksklusive kamhøjde på skoplade

ARBEJDSOMRÅDER: MULTIBOM



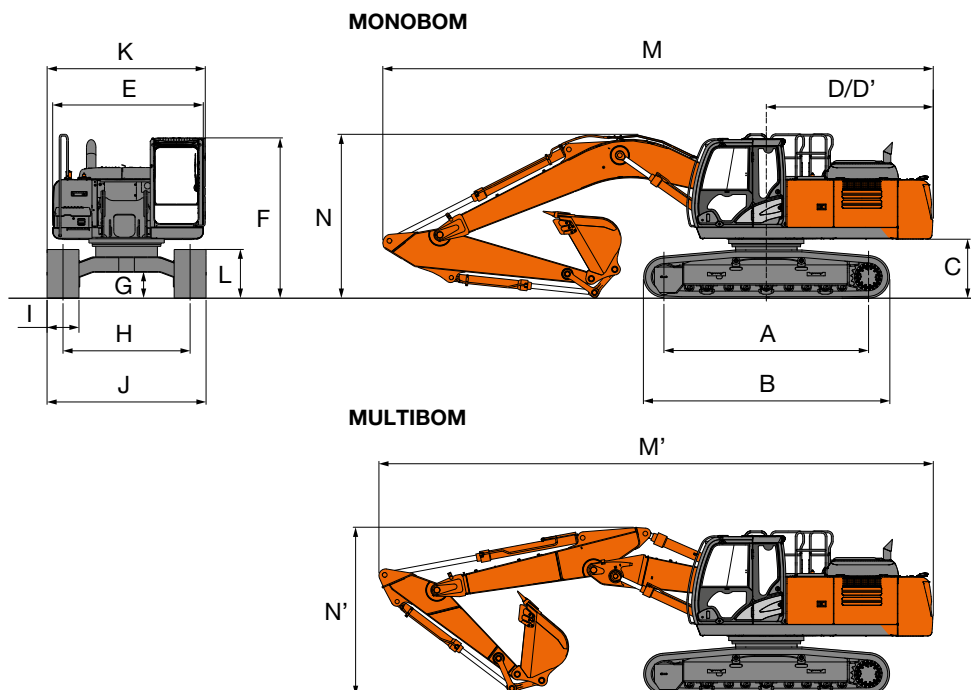
Enhed: mm

Armlængde	ZAXIS 250LC / ZAXIS 250LCN		
	Multibom		
	2,19 m	2,50 m	2,96 m
A Maks. rækkevidde	9.770	10.010	10.430
A' Maks. rækkevidde (på terræn)	9.580	9.820	10.260
B Maks. gravedybde	5.810	6.080	6.530
B' Maks. gravedybde for 2,5 m niveau	5.700	5.970	6.430
C Maks. skærehøjde	11.300	11.470	11.840
D Maks. aflæsningshøjde	8.210	8.350	8.720
D' Min. aflæsningshøjde	4.660	4.310	3.630
E Min. krøjeradius	2.500	2.560	2.310
F Max. gravedybde ved lodret væg	5.010	5.120	5.580

Eksklusive kamhøjde på skoplade

SPECIFIKATIONER

MÅL



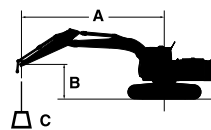
Enhed: mm

	ZAXIS 250LC	ZAXIS 250LCN
A Afstand mellem trækjul og forhjul	3.845	3.845
B Undervognens længde	4.640	4.640
* C Frigang for kontravægt	1.080	1.080
D Krøjeradius på bagende:	3.140	3.140
D' Længde på bagende	3.140	3.140
E Totalbredde af overbygning	2.870	2.870
F Totalhøjde af førerkabine	3.010	3.010
* G Min. frihøjde	460	460
H Sporvidde	2.590	2.390
I Båndbredde	G 600	G 600
J Undervognens bredde	3.190	2.990
K Totalbredde	3.190	2.990
* L Båndhøjde med trekams skoplader	920	920
MONOBOM		
M Totallængde		
Med arm 2,19 m	10.440	10.440
Med arm 2,50 m	10.470	10.470
Med arm 2,96 m	10.360	10.360
N Totalhøjde på bom		
Med arm 2,19 m	3.340	3.340
Med arm 2,50 m	3.370	3.370
Med arm 2,96 m	3.080	3.080
MULTIBOM		
M' Totallængde		
Med arm 2,19 m	10.430	10.430
Med arm 2,50 m	10.450	10.450
Med arm 2,96 m	10.420	10.420
N' Totalhøjde på bom		
Med arm 2,19 m	3.150	3.150
Med arm 2,50 m	3.200	3.200
Med arm 2,96 m	3.090	3.090

* Eksklusive kamhøjde på skoplade G: Trekams skoplader

LØFTEKAPACITET

- Noter: 1. Belastningerne er baseret på ISO 10567.
 2. Løftekapaciteten overskrider ikke 75 % af tiplasten med maskinen på fast, jævnt terræn eller 87 % af fuld hydraulisk kapacitet.
 3. Lastpunktet er centerlinjen på skovlens monteringsledbolt på armen.
 4. *Angiver en last, der er begrænset af den hydrauliske kapacitet.
 5. 0 m = terræn.



A: Lasteradius
 B: Lastpunkthøjde
 C: Løftekapacitet

Ved løftekapacitet skal vægt af skovl og hurtigløft trækkes fra løftekapaciteten.

ZAXIS 250LC MONOBOM

Belastning over front Belastning over side eller 360 grader Enhed: kg

Forhold	Last punkt højde m	Lasteradius										Ved maks. rækkevidde		
		1,5 m		3,0 m		4,5 m		6,0 m		7,5 m				meter
Bom 6,00 m	6,0					*7.310	*7.310	*6.720	*6.720			*6.690	6.140	6,95
Arm 2,19 m	4,5					*9.110	*9.110	*7.410	*7.410		5.370	*6.740	5.200	7,66
Kontravægt 6.200 kg	3,0							*8.430	7.210	*7.120	5.250	*6.880	4.760	8,02
Sko 600 mm	1,5							*9.330	6.940	*7.540	5.120	6.770	4.610	8,09
	0 (Terræn)					*13.370	10.160	*9.800	6.780	7.470	5.040	6.980	4.730	7,88
	-1,5					*12.870	10.180	*9.680	6.750			*7.630	5.190	7,34
	-3,0			*15.280	*15.280	*11.550	10.340	*8.660	6.870			*7.860	6.300	6,42
	-4,5					*8.520	*8.520					*7.670	*7.670	4,87
Bom 6,00 m	6,0							*6.300	*6.300			*6.230	5.810	7,20
Arm 2,50 m	4,5					*8.510	*8.510	*7.030	*7.030	*6.400	5.360	*6.250	4.950	7,88
Kontravægt 6.200 kg	3,0					*10.860	10.850	*8.080	7.190	*6.840	5.210	*6.530	4.530	8,24
Sko 600 mm	1,5					*12.640	10.260	*9.050	6.880	*7.330	5.060	6.460	4.390	8,31
	0 (Terræn)					*13.230	10.040	*9.620	6.700	7.390	4.960	6.630	4.480	8,10
	-1,5			*9.540	*9.540	*12.930	10.030	*9.640	6.640	7.370	4.950	7.270	4.880	7,58
	-3,0			*16.090	*16.090	*11.820	10.160	*8.870	6.720			*7.690	5.840	6,69
	-4,5			*12.580	*12.580	*9.310	*9.310					*7.810	*7.810	5,23
Bom 6,00 m	6,0							*5.770	*5.770	*4.920	*4.920	*4.380	*4.380	7,67
Arm 2,96 m	4,5					*7.720	*7.720	*6.550	*6.550	*6.010	5.400	*4.390	*4.390	8,32
Kontravægt 6.200 kg	3,0					*10.090	*10.090	*7.660	7.260	*6.530	5.240	*4.580	4.220	8,65
Sko 600 mm	1,5					*12.130	10.380	*8.730	6.930	*7.090	5.070	*4.950	4.080	8,72
	0 (Terræn)					*13.080	10.060	*9.450	6.700	7.370	4.940	*5.600	4.160	8,52
	-1,5			*9.370	*9.370	*13.090	9.980	*9.660	6.610	7.320	4.890	6.660	4.480	8,03
	-3,0	*10.870	*10.870	*15.550	*15.550	*12.270	10.060	*9.180	6.640			*7.310	5.230	7,20
	-4,5			*14.210	*14.210	*10.310	*10.310					*7.610	7.070	5,87

ZAXIS 250LCN MONOBOM

Belastning over front Belastning over side eller 360 grader Enhed: kg

Forhold	Last punkt højde m	Lasteradius										Ved maks. rækkevidde		
		1,5 m		3,0 m		4,5 m		6,0 m		7,5 m				meter
Bom 6,00 m	6,0					*7.310	*7.310	*6.720	*6.720			*6.690	5.690	6,95
Arm 2,19 m	4,5					*9.110	*9.110	*7.410	6.950	*6.750	4.970	*6.740	4.810	7,66
Kontravægt 6.200 kg	3,0							*8.430	6.640	*7.120	4.850	*6.880	4.390	8,02
Sko 600 mm	1,5							*9.330	6.380	7.530	4.720	6.750	4.260	8,09
	0 (Terræn)					*13.370	9.230	*9.800	6.220	7.450	4.640	6.960	4.360	7,88
	-1,5					*12.870	9.260	*9.680	6.190			*7.630	4.780	7,34
	-3,0			*15.280	*15.280	*11.550	9.410	*8.660	6.300			*7.860	5.800	6,42
	-4,5					*8.520	*8.520					*7.670	*7.670	4,87
Bom 6,00 m	6,0							*6.300	*6.300			*6.230	5.380	7,20
Arm 2,50 m	4,5					*8.510	*8.510	*7.030	6.950	*6.400	4.960	*6.250	4.580	7,88
Kontravægt 6.200 kg	3,0					*10.860	9.900	*8.080	6.620	*6.840	4.810	*6.530	4.180	8,24
Sko 600 mm	1,5					*12.640	9.330	*9.050	6.320	*7.330	4.660	6.440	4.040	8,31
	0 (Terræn)					*13.230	9.110	*9.620	6.140	7.370	4.560	6.620	4.130	8,10
	-1,5			*9.540	*9.540	*12.930	9.100	*9.640	6.080	7.350	4.550	7.250	4.490	7,58
	-3,0			*16.090	*16.090	*11.820	9.230	*8.870	6.160			*7.690	5.360	6,69
	-4,5			*12.580	*12.580	*9.310	*9.310					*7.810	7.740	5,23
Bom 6,00 m	6,0							*5.770	*5.770	*4.920	*4.920	*4.380	*4.380	7,67
Arm 2,96 m	4,5					*7.720	*7.720	*6.550	*6.550	*6.010	5.000	*4.390	4.230	8,32
Kontravægt 6.200 kg	3,0					*10.090	*10.090	*7.660	6.690	*6.530	4.840	*4.580	3.890	8,65
Sko 600 mm	1,5					*12.130	9.450	*8.730	6.360	*7.090	4.670	*4.950	3.760	8,72
	0 (Terræn)					*13.080	9.130	*9.450	6.140	7.350	4.550	*5.600	3.830	8,52
	-1,5			*9.370	*9.370	*13.090	9.060	*9.660	6.050	7.300	4.500	6.640	4.120	8,03
	-3,0	*10.870	*10.870	*15.550	*15.550	*12.270	9.140	*9.180	6.080			*7.310	4.800	7,20
	-4,5			*14.210	*14.210	*10.310	9.380					*7.610	6.490	5,87

MOTOR

Efterbehandlingsenhed	●
Luftfilter, dobbelte filtre	●
Generator 50 A	●
Automatisk tomgangssystem	●
Automatisk motorstop	●
Motoroliefilter, patron	●
Patronbaseret brændstof-hovedfilter	●
Brændstoftermostat	●
DEF/AdBlue® tank indløbsi og udvidelsesfylder	●
DEF/AdBlue® tank med ISO-magnetadapter	●
Tørluftfilter med udtørningsventil (med kontrollampe for luftfilterbegrænsning)	●
Støvtæt indendørs net	●
ECO / PWR mode kontrol	●
Elektrisk påfyldningspumpe til brændstof	●
Ventil til motoroleaftapning	●
Ekspansionsbeholder	●
Ventilatorafskærmning	●
Brændstofdøler	●
Brændstofforfilter og vandudskillere	●
Motor i isolerende ophæng	●
Vedligeholdelsesfrit forfilter	○
Køler, oliekoeler og intercooler	●

HYDRAULIKSYSTEM

Automatisk effektloft	●
Kontrolventil med hovedsikkerhedsventil	●
Full-flowfilter	●
Finmasket full-flowfilter med stopindikator	○
Slangebrudsventil til arm	●
Slangebrudsventil til bom	●
Pilotfilter	●
Power boost	●
Sugefilter	●
Svingstop dæmper	●
To ekstra porte til manøvreventil	●
Variabel overtryksventil for hammer og knuser	●
Arbejdsmode-vælger	●

FØRERKABINE

Lyddæmpet stålforerhus	●
AM-FM-radio	●
Askebæger	●
Klimaanlæg med automatisk styring	●
Aux-funktionsgreb (Breaker assist)	○
Aux terminal og opbevaring	●
Cigaretttænder 24 V	●
CRES V-kabine (med forstærket centerstøtte)	●
Kopholder med varme- og kølefunktion	●
Dobbelt, elektrisk horn	●
Motorafbryderkontakt	●
Udstyret med forstærkede, tonede (grønne) glasruder	●
Nødhammer	●
Gulvmatte	●
Fodhviler	●
Frontrudesprinkler	●
Handskerum	●
Varme- og køleboks	●
Visker med pausefunktion	●
Forsinket lyslukning	●
Lamineret glasvindue	○
LED-lys i kabine med forsinkelse efter dørlukning	●
OPG front beskyttelsesniveau II (ISO10262) kompatibel kabine	○
OPG-kompatibel førerkabine med beskyttelsesniveau I (ISO10262)	●
OPG-kompatibel førerkabine med beskyttelsesniveau II (ISO10262)	○
Afbryderhåndtag til pilotkontrollkredsen	●
Strømuttag 12 V	○
Regnskærm	○
Opbevaringsbakke	●
Oprullelig sikkerhedssele	●
ROPS (ISO12117-2) kompatibel kabine	●
Radioantenne af gummi	●
Sæde: luftaffjedret sæde med varmeapparat	●
Sædejusteringsdel: ryglæn, armlæn, højde og vinkel, skyde frem/tilbage	●
Korte hydraulikkontrolgreb	●
Solskærm (frontrude/siderude)	○
Gennemsigtigt tag med rullegardin	●
Ruder foroven, forneden og i venstre side kan åbnes	●
2 højttalere	●
4 væskefyldte, elastiske ophæng	●

OVERVÅGNINGSSYSTEM

Alarmer: overhedet, motoradvarel, motorolietryk, generator, min. brændstofniveau, hydraulisk filterbegrænsning, luftfilterbegrænsning, arbejds-mode, overbelastning, SCR-systemproblem osv.	●
Alarm-summere: overhedet, kølervæske, motorolietryk, overbelastning, SCR-systemproblem	●
Visning af målere: vandtemperatur, time, brændstofforbrug, ur, DEF/AdBlue® forhold	●
Andre skærme: arbejds-mode, auto-tomgang, glød, skærm for bagudrettet kamera, arbejdsbetingelser osv.	●
Valg mellem 32 sprog	●

LYGTER

Ekstra forlygter på førerhusets tag	○
Ekstra baglygter på førerhusets tag	○
Ekstra lys på bommen med afskærmning	○
Roterende blink	○
2 arbejdslys	●

OVERBYGNING

Batterier 2 x 126 Ah	●
Batteri-afbryderkontakt	●
Håndliste ved chassistop	●
Kontravægt 6.200 kg	●
Elektrisk pumpe til brændstofpåfyldning med autostop og filter	●
Flyder til brændstofmåler	●
Måler til hydraulikoliestand	●
Aflåseligt brændstofdæksel	●
Aflåselige motorlåger	●
Låsbar værktøjskasse	●
Håndliste ved platform	●
Bagudrettet kamera	●
Bakspejle (venstre og højre side)	●
Skridsikre plader og håndlister	●
Krøjbremse	●
Beskyttelsesplader	●
Værktøjsrum	●

● Standardudstyr

○ Ekstra udstyr

UNDERVOGN

Påboltede træk hjul	●
Forstærkede bændled med forsegling af ledbolte	●
Skoplade: 600 mm trekams skoplader	●
Beskyttelse, krøjekrans	○
Køretøjsmærke på undervogn	●
Afskærmning af køremotor	●
Parkeringsbremse	●
Overruller og underruller	●
3 kædestyr (hver side) og hydraulisk bændjustering	●
4 fastbindingskroge	●

FRONTUDSTYR

Støbt skovled A	●
Centraliseret smøresystem	●
Forsegledede ledbolte på skovl	●
Bolt med flange	●
HN-bøsning	●
Trykskive i forstærket plast	●
WC (tungsten-karbid) termisk spray	●
Svejet skovled A	○

TILBEHØR

Dobbelt pumpeflow	○
Ekstra pumpe (30 L/min)	○
Rørføring til rotation	○
Basisrørføring for frontudstyr	●
Rørføring til hammer og knuser	●
Dele til hammer og knuser	●
Pilot-akkumulator	○

DIVERSE

Global e-Service	●
Indbygget dataenhed	●
Standard værktøjs sæt	●

Standardudstyr og ekstra udstyr kan afhænge af landet, så kontakt venligst Hitachi-forhandleren for oplysninger.

* Hitachi Construction Machinery kan ikke holdes ansvarlig for tyveri, et system vil blot mindske risikoen for tyveri.

Før maskinen sættes i drift, inklusive satellitkommunikationssystemet, i et andet land end landet for dens påtænkte anvendelse, kan det være nødvendigt at foretage ændringer af maskinen, så den overholder lokale bestemmelser (inklusive sikkerhedsbestemmelser) og lovgivning i det pågældende land. Maskinen må ikke eksporteres ud af eller anvendes uden for landet for dens tilsigtede anvendelse, for en sådan overensstemmelse er blevet bekræftet. Kontakt din Hitachi-forhandler, hvis du har spørgsmål om overholdelse af bestemmelserne.

Disse specifikationer kan ændres uden varsel. Illustrationerne og billederne viser standardmodellerne og kan omfatte ekstraudstyr, tilbehør og standardudstyr, der kan variere i farver og funktioner. Læs og forstå brugermanualen, før du tager maskinen i brug.



ENTREPRENØRMASKINER A/S

H.P. Entreprenørmaskiner A/S
Horsens Tlf.: 76 82 20 20
Bjæverskov Tlf.: 56 87 10 10
www.hpe-as.dk

KS-DA313EU