

ZAXIS-6 serien

HITACHI

Reliable solutions

ZAXIS160



HYDRAULISK GRAVEMASKINE

Modelnummer : ZX160LC-6

Normeret motoreffekt : 86,0 kW (ISO14396)

Arbejdsvægt : 17.800 – 18.600 kg

Skovl, ISO topmål : 0,52 – 0,82 m³

ZX160LC-6. KUN DET BEDSTE

ZX160LC-6 er utroligt alsidig under vanskelige arbejdsforhold såsom blødt terræn eller stenfyldt underlag i bjergområder. Den er kompakt og relativt let, men går ikke på kompromis med hensyn til ydeevne og holdbarhed.

Takket være den unikke teknologi, der er specialudviklet til Zaxis-6 medium gravemaskinerne lever ZX160LC-6 op til Hitachis ry omdømme for teknisk kvalitet og pålidelige produkter.



6. KENDT FOR SUVERÆN PÅLIDELIGHED



8. DEDIKERET TIL HOLDBARHED



10. UTROLIGT ALSIDIG



12. AF HØJESTE KVALITET



14. TEKNOLOGI PÅ HØJESTE NIVEAU

KRÆV DET PERFEKTE

Hitachi ZX160LC-6 er udviklet til de særlige behov i den europæiske byggesektor. Det er den perfekte maskine til kunder, der arbejder i bjergrige områder og områder med blødt terræn. Den er udviklet i Japan på verdens største gravemaskinefabrik og benytter markedsledende teknologi til at levere en enestående effektivitet til de lavest mulige ejeromkostninger.



Optimal ydeevne

Fjernovervågning med online-applikationen Global e-Service.



Høj kvalitet

Kun de bedste design-elementer og materialer.



Utroligt alsidig

Funktioner med tilt- og rotationstilt fuldender tilbehørslisten.



Livslang pålidelighed

Pålidelige komponenter hjælper med at forhindre olielækager.



Ultimativ holdbarhed

Nydesignet underrulle reducerer risikoen for skader.



Fremragende effektivitet

HIOS IV reducerer det samlede hydrauliske tab.





Brugervenlig

Sikkerheden kommer først med gelænder og forstærket sikkerhedsplatform.



Lave emissioner

SCR-systemet reducerer NOx fra udstødningssgasen.



Lavt brændstofforbrug

8 % brændstofbesparelser i PWR-tilstand (5 % i ECO-tilstand).



Motorbeskyttelse

Højtydende brændstofsystem med høj kapacitet.



Nem vedligeholdelse

Praktisk motordæksel med bred åbning.



“ *Hitachi tilbyder den bedste pålidelighed understøttet af en fremragende service* ”

Stefan Eriksson, ejer, Steffes Schakt

KENDT FOR SUVERÆN PÅLIDELIGHED

Som alle andre mellemstore Hitachi Zaxis-6 gravemaskiner er ZX160LC-6 anerkendt for sin pålidelighed, optimale ydeevne og tilgængelighed. Maskinen arbejder særdeles effektivt, selv på krævende arbejdssteder - hele dagen, hver dag. Det sikrer et lønsomt afkast af investeringen.

Nem vedligeholdelse

Det praktiske motordæksel åbnes helt fra platformen. Det giver nem adgang til motorrummet og andre komponenter i forbindelse med rutinemæssig vedligeholdelse.

Holdbar hydraulikforbindelse

En gummislange monteret med flange indgår i konstruktionen af de hydrauliske returrør. De øger systemets pålidelighed og mindsker risikoen for olielækage.

Brugervenligt brændstoffilter

Brændstof-hovedfilteret skrues på plads på ZX160LC-6. Det gør det lettere at udskifte og forhindrer støv i at komme ind i brændstofsyste­met under rutinemæssig vedligeholdelse.

Mere effektiv køling

Ekspansionsbeholderen er monteret oven på motorens kølesystem. Den nye placering gør, at luften kan fjernes, så motordelene undgår overophedning.

Dele med lang levetid

Kølesystemet i ZX160LC-6 indeholder komponenter af aluminium, herunder køler, kondensator og brændstoffkøler. Det forbedrer modstandsdygtigheden mod korrosion og gør maskinen endnu mere robust.



Nem adgang til motorrummet.



Brændstof-hovedfilteret er lettere at udskifte.



Ekspansionsbeholderen forhindrer overophedning af motordelene.



Nydesignet underrulle forhindrer mudder i at trænge ind og forårsage skader.



Forbedret ydeevne fra brændstofsystemet.

i Zaxis-6 prototypen er blevet grundigt testet i seks lande: Holland, Belgien, Tyskland, Norge, Sverige og Italien.



DEDIKERET TIL HOLDBARHED

Årtiers erfaring med fremstilling af mekaniske og hydrauliske gravemaskiner har givet Hitachi et unikt omdømme i markedet for de mest pålidelige og holdbare maskiner. ZX160LC-6 er udviklet til at arbejde i de mest udfordrende miljøer, inklusive blødt terræn og stenfyldt underlag.

Holdbart design

Underrullerne i ZX160LC-6 er blevet nydesignet for at forhindre mudder i at trænge ind i og beskadige olietætningen. Det forbedrer maskinens langsigtede holdbarhed.

Forbedret brændstofkredsløb

En højtydende vandudskiller og en brændstoftermostat (ekstraudstyr) er integreret i forfilteret til ekstra beskyttelse mod fugt. Desuden sikrer den elektriske brændstofpumpes høje kapacitet, at motoren forsynes med passende brændstofmængder med deraf øget ydeevne.

Motorbeskyttelse

Forbrændingskammeret er fremstillet af stærkere materialer, og stemplets form er

opdateret for at opnå renere emissioner. Disse funktioner og egenskaber vil yderligere øge motorens pålidelighed.

Forebyggelse af olielækage

O-ringene på styreventilen og krøjemotoren er fremstillet af fluor. Dette meget holdbare materiale kan modstå høje olietemperaturer og gør delene mere robuste for at forhindre olielækager.

Forstærket platform

Afskærmningerne på platformens gangbro er blevet forstærket. Det bidrager til et sikkert og kvalitetspræget arbejdsmiljø, som giver føreren ro i sindet.



Forstærket til et sikrere arbejdsmiljø.





“ Vi nyder godt af dens kraft og dens jævne krøjningsbevægelser ”

Patrik Lindskog, fører, Steffes Schakt

UTROLIGT ALSIDIG

ZX160LC-6 er det perfekte valg til en lang række opgaver i byggeriet, og den har en række funktioner, der øger dens alsidighed til forskellige omgivelser. Den er jævn, hurtig og præcis, og den leverer høj ydeevne, uanset hvor den arbejder.

Større fleksibilitet

Rotortilt- og tiltfunktioner er inkluderet i supportfunktionerne på ZX160LC-6. Disse og ni andre funktioner kan registreres på monitoren til nem og fleksibel montering af tilbehøret.

Power boost

Kapaciteten fra den gennemtestede power boost-funktion er 10 % højere end ZX160-3. Det øger kapaciteten for ZX160LC-6 med højere ydeevne og større løftkraft.

Maskinens ydeevne

ZX160LC-6 er udstyret med to ekstra spoler i styreventilen. Det gør maskinen mere alsidig, fordi det er lettere at installere tilbehør, der kræver store oliemængder samt tilbehør på modeller med multibom.

Forbedret udsyn

Der er færre og mindre ribbe på frontgitteret (ekstraudstyr). Det hjælper med at minimere blinde vinkler og forbedrer førerens udsyn.



To tiltfunktioner øger alsidigheden for ZX160LC-6.



Power boost har 10 % højere kapacitet.



Færre blinde vinkler giver bedre udsyn fra førerkabinen.



Modstandsdygtigheden mod vind og vejr gør at førerkabinens indvendig udseende bevares.



Urea (AdBlue®) indsprøjtes i udstødningssagen til reduktion af emissioner.

i Kommentarer fra kunder og Hitachi personale gennemgås ved månedlige produktforbedringsmøder på Tsuchiura-anlæggene i Japan for at øge kvaliteten yderligere.



AF HØJESTE KVALITET

I sin kompromisløse stræben efter kvalitet udvikler Hitachis ingeniører markedsledende maskiner med de højeste standarder for pålidelighed og sikkerhed. Alle Zaxis-6 medium gravemaskinerne viser dette engagement for kvalitet med de fineste komponenter og materialer og omhyggelige tests under ekstreme arbejdsbetingelser.

Fremragende køleydelse

Overbygningen nyder godt af højkvalitets-tætningsmiddel (rundt om kølepakken) og akustiske materialer til at fjerne eventuel nedbrydning på grund af varme. Det sikrer kølingen og de støjsvage egenskaber i ZX160LC-6 på langt sigt.

Denne banebrydende teknologi hjælper ikke kun miljøet, men er også i overensstemmelse med EU's emissionsforskrifter i Trin IV.

Fremragende konsolmaterialer

Konsollen i førerkabinen er udformet i holdbart plast i AES-kvalitet. Det sikrer fremragende vejrmotstand og forhindrer i sidste ende solens ultraviolette stråler i at beskadige konsollen.

Ultimativ komfort

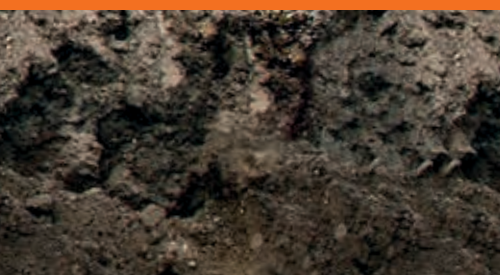
Det fuldt justerbare sæde, den rummelige førerkabine, de ergonomiske betjeningsgreb og det avancerede musikanlæg bidrager alle til det ultimative arbejdsmiljø.

Reduceret emission

Hitachi har udviklet et selektiv katalytisk reduktionssystem (SCR), der indsprøjter urea (AdBlue®) i udstødningsgassen for at reducere NOx-niveauet i emissionerne.

Sikkerhed i arbejdet

ZX160LC-6 er ROPS-kompatibel (Roll Over Protective Structure) med høje specifikationer og er desuden udstyret med CRES V-kabine (med forstærket centerstøtte). Overtryks førerkabinen er konstrueret til at beskytte føreren mod indtrængen af støv og mulige farer på arbejdsstedet.



Ergonomiske betjeningsgreb bidrager til den ultimative arbejdsplads.





“ ZX160LC-6
indeholder samme
teknologi som større
Hitachi-modeller ”

Burkhard Janssen, General Manager Product
Management & Engineering, Hitachi Construction
Machinery (Europe) NV

TEKNOLOGI PÅ HØJESTE NIVEAU

Hitachi-entreprenørudstyr nyder anerkendelse overalt for sin enestående og avancerede teknologi. De banebrydende funktioner i Zaxis-6 medium gravemaskinerne er ikke kun udviklet for at opfylde kundernes behov, men giver også en markant fordel i en branche med stadigt skarpere konkurrence.

Reducerede brændstofudgifter

HIOS IV teknologien er udviklet af Hitachi. Den reducerer mængden af hydraulikolie, der føres direkte tilbage til tanken, gennem et samarbejde mellem pumpe- og ventilstyringen. Det bidrager til en sænkning af brændstofforbruget med 8 % i PWR tilstand, med samme produktivitet.

Brugervenlige funktioner

En syv tommer stor LCD-skærm leverer et bredt udvalg af nyttig teknisk information. Med understøttelse af op til 32 sprog bliver det muligt for førerne at kontrollere maskinens status og indstillinger på et øjeblik.

Fjernovervågning

Global e-Service giver ejere mulighed for at fjernovervåge deres maskiner via Owner's Site (online adgang 24/7) og ConSite (en automatisk månedlig rapport). Det bidrager til at maksimere effektiviteten, minimere nedetiden og forbedre de samlede resultater.

Lave emissioner

Efterbehandlingsenheden bidrager til at reducere emissionerne og støjniveauerne. Denne avancerede teknologi består af en dieselskatalysator (DOC), et ureablanderør, SCR-systemet og en lydæmper.

Avanceret audiosystem

AM/FM-radioen er tilgængelig fra monitoren, og et ekstra stik – til enheder såsom MP3-afspillere – er forbundet med audiosystemet. Dette underholdningstilbud bidrager til et behageligt – og produktivt – arbejdsmiljø.



8 % lavere brændstofforbrug i PWR-tilstand med HIOS IV.



LCD-skærmen viser maskinens status og indstillinger.



SCR-systemet reducerer emissioner og støj.



“ De samlede
ejeromkostninger er
af maksimal fordel
for vores virksomhed ”

Peter Kögel, bestyrelsesmedlem,
Kögel Bau GmbH & Co. KG

REDUKTION AF DE SAMLEDE EJEROMKOSTNINGER



Eftersalgsprogrammet i Hitachis supportkæde sikrer optimal effektivitet, minimal nedetid, reducerede driftsomkostninger og høj værdi ved videresalg.

Global e-Service

Hitachi har udviklet to fjernovervågnings-systemer som en del af onlineløsningen Global e-Service. Owner's Site og ConSite indgår som integrerede dele af gravmaskinen, der dagligt sender data via GPRS eller satellit til www.globaleservice.com. Det giver øjeblikkelig adgang til Owner's Site og den vitale information, der kræves til støtte for opgaverne på arbejdsstedet.

Sammenligninger af forholdet mellem timer i drift og uden for drift bidrager til højere effektivitet. Effektiv styring af vedligeholdelsesprogrammerne hjælper med at maksimere tilgængeligheden.

Driftsomkostningerne kan også håndteres ved at analysere brændstofforbruget. Hver enkelt maskines placering og bevægelser vises tydeligt som støtte for vigtige planlægningsopgaver.

En automatisk servicereport – ConSite – sendes månedligt via e-mail med overordnet information fra Global e-Service for hver maskine. Dette omfatter: daglige driftstimer og data om brændstofforbrug, statistikker over forholdet mellem driftstilstande samt en sammenligning af brændstofforbrug/effektivitet og CO₂-emissioner.

Teknisk support

Alle Hitachi-serviceteknikere gennemfører komplette tekniske uddannelsesprogrammer hos HCME i Amsterdam. Her får de adgang til den tekniske viden fra Hitachis kvalitetssikringsafdelinger og udviklingscentre. Teknikerne kombinerer denne globale ekspertise med lokalt sprog og viden om lokale forhold for at levere eftersalgssupport på højeste niveau.



Global e-Service



Teknisk support



Hitachi-dele

Udvidet garanti og servicekontrakter

Alle nye Hitachi Zaxis-6 modeller er dækket af en fuld producentgaranti. Til ekstra beskyttelse – på grund af barske arbejdsforhold eller for at minimere udgifterne til udstyrsreparation – tilbyder Hitachi-forhandlerne en unik, udvidet garanti med navnet HELP (Hitachi Extended Life Program) og omfattende servicekontrakter. Alt dette kan være med til at optimere ydeevnen for den enkelte maskine, reducere nedetiden og sikre højere værdi ved videresalg.

Reserve dele

Hitachi tilbyder et bredt udvalg af reservedele med høj tilgængelighed, afsendt fra det 53.000 m² store HCME-reservedelslager i Holland.

- Hitachi Genuine-dele: får maskinerne til at arbejde længere med lavere drifts- og vedligeholdelsesomkostninger.
- Hitachi Select-dele og 2Genuine-dele: især til ældre maskiner, de koster mindre, er af anerkendt kvalitet og leveres med garanti fra producenten.

- Performance-dele: til meget krævende forhold, udviklet til større holdbarhed, bedre ydeevne og længere levetid.
- Fabriksreoverede komponenter: en økonomisk løsning, som er det bedste valg, når der kræves forebyggende udskiftninger.

Uanset hvad du vælger, så kan du være sikker på den anerkendte kvalitet fra Hitachi Construction Machinery.



EH dumpere



EX ultrastore gravemaskiner



ZW læssemaskiner



“ Vi udvikler
entreprenørmaskiner,
der bidrager
til skabelse af
velstående og
komfortable samfund ”

Yuichi Tsujimoto, HCM President

LAD OS BYGGE EN BEDRE FREMTID

Hitachi, Ltd. blev grundlagt i 1910 med en grundlæggende filosofi om at yde et positivt bidrag til samfundet gennem teknologi. Dette princip inspirerer stadig Hitachi-koncernens pålidelige løsninger, der går dagens udfordringer i møde og bidrager til at skabe en bedre verden.

Hitachi, Ltd. er i dag et af verdens største selskaber med et umådeligt stort udbud af innovative produkter og serviceydelser. De er blevet skabt for at udfordre konventionerne, forbedre samfundenes infrastruktur og bidrage til bæredygtige samfund.

Hitachi Construction Machinery Co., Ltd. (HCM) blev grundlagt i 1970 som et datterselskab af Hitachi, Ltd. og er i dag en af verdens største udstyrsleverandører. Som pioner inden for fremstilling af hydrauliske gravemaskiner producerer HCM også læssemaskiner, dumpere, kraner og specialmaskiner på topmoderne produktionsanlæg over hele verden.

Med avanceret teknologi har Hitachi Construction Machinery ry for at opfylde de højeste kvalitetsstandarder. Med produkter til en lang række brancher er virksomheden

altid travlt beskæftiget over hele verden med at skabe infrastrukturer for en sikker og komfortabel måde at leve på, udvikling af naturressourcerne og indsats i forbindelse med katastrofehjælp.

Hitachi Zaxis gravemaskinerne er kendt for at være pålidelige, robust og fleksible – med den højeste produktivitet under de mest krævende forhold. De er udviklet til at give ejerne lavere samlede ejeromkostninger og til at give førerne ultimativ komfort og sikkerhed.



Minigravemaskiner

SPECIFIKATIONER

MOTOR

Model	Isuzu AR-4JJ1X
Type	4-takts vandkølet, direkte indsprøjtning med common rail
Indsugning	Turboladet med variabel geometri, intercooler, kølet EGR
Efterbehandling	DOC- og SCR-system
Antal cylindre	4
Effekt	
ISO 14396	86,0 kW ved 2.200 min ⁻¹
ISO 9249, netto	82,3 kW ved 2.200 min ⁻¹
SAE J1349, netto	82,3 kW ved 2.200 min ⁻¹
Maksimalt moment	375 Nm ved 1.800 min ⁻¹
Slagvolumen	2,999 L
Boring og slaglængde	95,4 mm x 104,9 mm
Batterier	2 x 12 V / 74 Ah

HYDRAULIKSYSTEM

Hydraulikpumper

Hovedpumper	2 variable aksialstempelpumper
Maks. oliemængde	2 x 180 L/min
Pilotpumpe	1 tandhjulspumpe
Maks. oliemængde	33,6 L/min

Hydraulikmotorer

Kørsel	2 variable aksialstempelmotorer
Kroge	1 aksialstempelmotor

Indstilling af overtryksventil

Frontudstyrsreds	34,3 MPa
Krøjekreds	29,3 MPa
Kørekreds	34,3 MPa
Pilotkreds	3,9 MPa
Power boost	38,0 MPa

Hydraulikcylindre

	Antal	Boring	Diameter, stempelstang
Bom	2	110 mm	80 mm
Arm	1	120 mm	90 mm
Skovl	1	105 mm	75 mm
Placering *	1	140 mm	95 mm

*: For Multibom

OVERBYGNING

Roterende overdel

D-profil-chassis giver modstandsdygtighed mod buler.

Krøjeanordning

Aksialstempelmotor med planetgearsreduktion i oliebad. Krøjningkransen er enkeltrækket. Krøjebremsen er en skivebremse, fjederbremset og hydraulisk udløst.

Krøjehastighed	13,3 min ⁻¹
Krøjemoment	44 kNm

Førerkabine

Fritstående, rummelig førerkabine, 1.005 mm bredt og 1.675 mm højt, i overensstemmelse med ISO*-standarder.

* International Organization for Standardization

UNDERVOGN

Bånd

Undervogn af traktortypen. Svejset undervogn i udsøgte materialer. Siderammen er svejset til undervognen. Smurte overruller, underruller og trækjul med flydende pakninger. Bånd med tre-kams skoplader i en induktionshærdet valset legering. Varmebehandlede, forseglede ledbolte. Hydraulisk (fedt) båndjustering med støddæmpende affjedring.

Antal ruller og båndplader på hver side

Overruller	2
Underruller	7
Skoplader	43
Kædestyr	1

Køremotor

Hvert bånd drives af en aksialstempelmotor med 2 gear. Parkeringsbremsen er en skivebremse, der er fjederbremset og frigøres ved det hydrauliske tryk.

Automatisk transmissionssystem: Høj-Lav.

Kørehastigheder	Høj: 0 til 5,1 km/t
	Lav: 0 til 3,3 km/t

Maksimal træk-kraft

Stigningsevne

STØJNIVEAU

Støjniveau i førerkabinen i henhold til ISO 6396

Eksternt støjniveau i henhold til ISO 6395

og EU-direktiv 2000/14/EF

SERVICE PÅFYLDNINGSKAPACITET

Brændstoftank	285,0 L
Motorølevæske	24,0 L
Motorolie	17,0 L
Krøjeanordning	6,9 L
Køremotor (hver side)	6,8 L
Hydrauliksystem	210,0 L
Hydraulikolietank	125,0 L
DEF/AdBlue®-tank	35,0 L

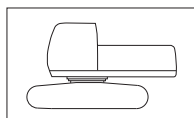
VÆGT OG FLADETRYK

Arbejdsvægt og fladetryk

			ZAXIS 160LC			
Bomtype			Monobom		Multibom	
Båndtype	Båndbredde	Armlængde	kg	kPa	kg	kPa
Tre-kams skoplade	500 mm	2,22 m	17.300	50	17.800	51
		2,58 m	17.300	50	17.800	52
	600 mm	2,22 m	17.500	42	18.000	43
		2,58 m	17.500	42	18.100	43
	700 mm	2,22 m	17.700	36	18.200	37
		2,58 m	17.800	36	18.300	38
	800 mm	2,22 m	18.000	32	18.500	33
		2,58 m	18.100	32	18.600	33

Inklusive 0,60 m³ (ISO topmål), skovlvægt (500 kg) og kontravægt (3.200 kg).

Vægt og totalbredde for basismaskine



Uden frontmontering, brændstof, hydraulikolie og kølevæske m.m. Inklusive kontravægt.

ZAXIS 160LC

Båndbredde	Vægt	Totalbredde
500 mm	13.800 kg	2.500 mm
600 mm	14.100 kg	2.590 mm
700 mm	14.300 kg	2.690 mm
800 mm	14.600 kg	2.890 mm

Vægt af komponenter

	Vægt
Kontravægt	3.200 kg
Monobom (med armcylinder og bomcylinder)	1.620 kg
Multibom (med armcylinder og bomcylinder)	1.910 kg
Arm 2,22 m (med skovcylinder)	770 kg
Arm 2,58 m (med skovcylinder)	800 kg
Skovl 0,60 m ³	500 kg

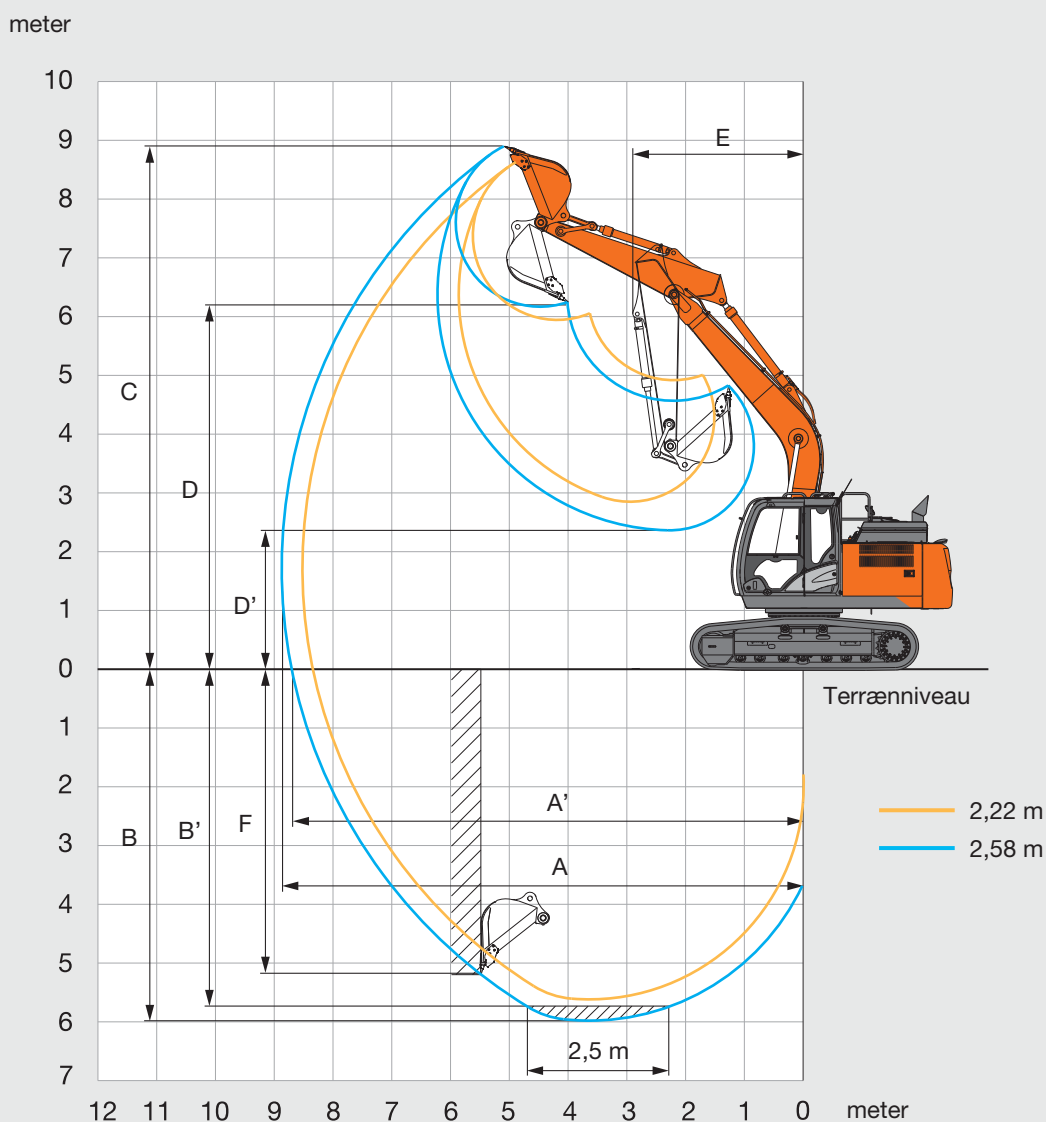
GRAVEKRAFT FOR SKOVL OG ARM

Armlængde	ZAXIS 160LC	
	2,22 m	2,58 m
Skovlens gravekraft* ISO	112 kN	
Skovlens gravekraft* SAE: PCSA	99 kN	
Armens brydekraft* ISO	115 kN	91 kN
Armens brydekraft* SAE: PCSA	110 kN	88 kN

* Ved power boost

SPECIFIKATIONER

ARBEJDSOMRÅDER: MONOBOM

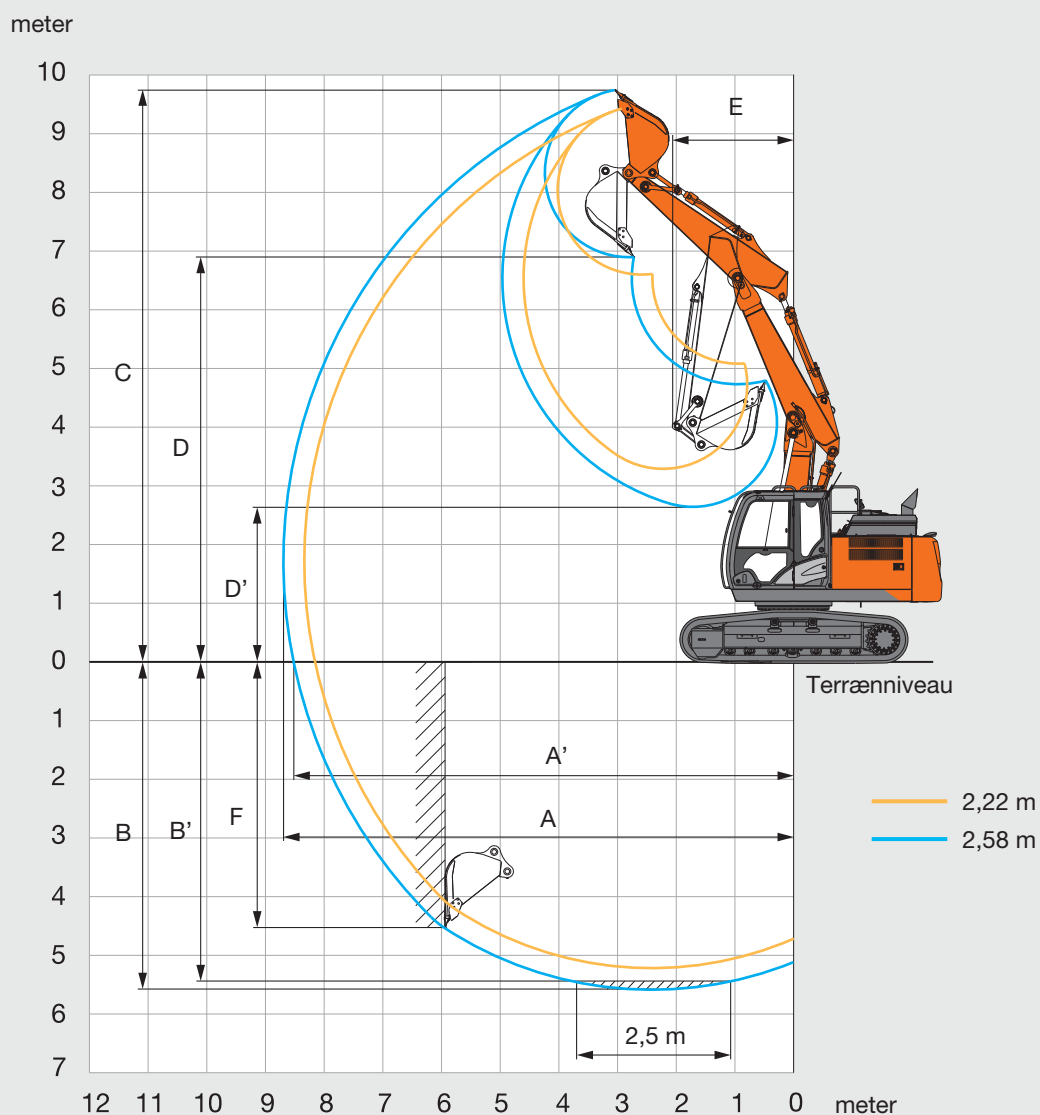


Enhed: mm

	ZAXIS 160LC	
	Monobom	
Armlængde	2,22 m	2,58 m
A Maks. rækkevidde	8.520	8.870
A' Maks. rækkevidde (på terræn)	8.340	8.700
B Maks. gravedybde	5.620	5.980
B' Maks. gravedybde for 2,5 m niveau	5.340	5.740
C Maks. skærehøjde	8.620	8.880
D Maks. aflæsningshøjde	5.940	6.170
D' Min. aflæsningshøjde	2.750	2.380
E Min. krøjeradius	3.290	2.910
F Max. gravedybde ved lodret væg	4.510	5.160

Eksklusive kamhøjde på skoplade

ARBEJDSOMRÅDER: MULTIBOM



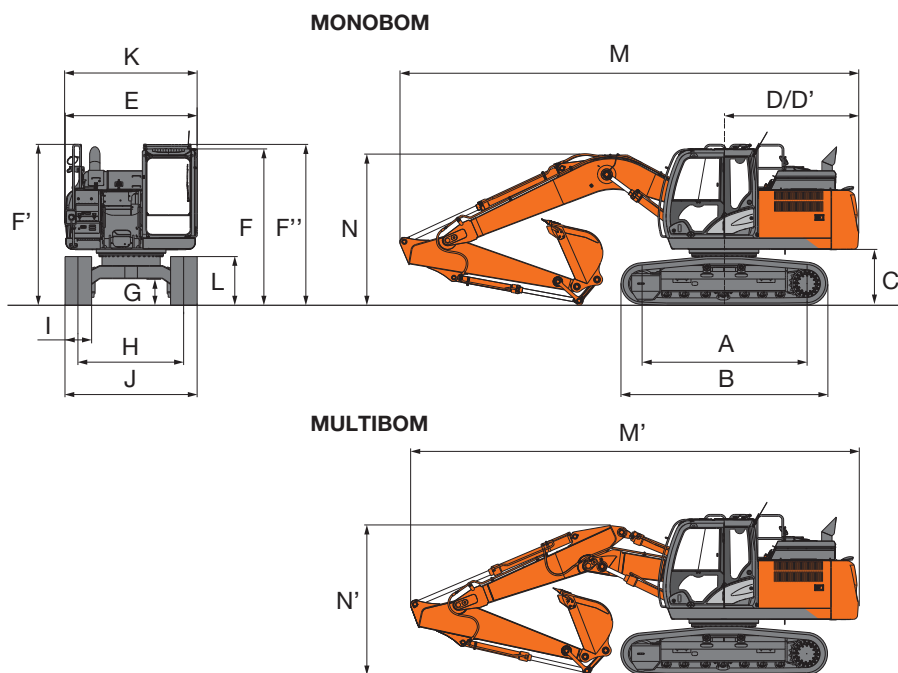
Enhed: mm

	ZAXIS 160LC	
	Multibom	
Armlængde	2,22 m	2,58 m
A Maks. rækkevidde	8.330	8.690
A' Maks. rækkevidde (på terræn)	8.150	8.510
B Maks. gravedybde	5.210	5.580
B' Maks. gravedybde for 2,5 m niveau	5.090	5.470
C Maks. skærehøjde	9.420	9.740
D Maks. aflæsningshøjde	6.600	6.900
D' Min. aflæsningshøjde	3.320	2.670
E Min. krøjeradius	2.580	2.070
F Max. gravedybde ved lodret væg	4.230	4.710

Eksklusive kamhøjde på skoplade

SPECIFIKATIONER

MÅL



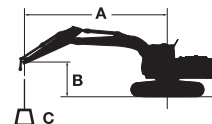
Enhed: mm

	ZAXIS 160LC
A Afstand mellem trækjul og forhjul	3.100
B Undervognens længde	3.920
* C Frigang for kontravægt	980
D Krøjeradius på bagende	2.550
D' Længde på bagende	2.530
E Totalbredde på overbygning	2.480
F Totalhøjde på førerkabine	2.950
F' Totalhøjde for gelænder	3.030
F'' Totalhøjde for gelænder (på førerkabine)	3.030
* G Min. frihøjde	470
H Sporvidde	1.990
I Båndbredde	G 500
J Undervognens bredde	2.490
K Totalbredde	2.500
* L Båndhøjde med trekams skoplader	920
MONOBOM	
M Totallængde	
Med arm 2,22 m	8.720
Med arm 2,58 m	8.620
N Totalhøjde på bom	
Med arm 2,22 m	3.190
Med arm 2,58 m	2.870
MULTIBOM	
M' Totallængde	
Med arm 2,22 m	8.520
Med arm 2,58 m	8.420
N' Totalhøjde på bom	
Med arm 2,22 m	3.090
Med arm 2,58 m	2.830

* Eksklusive kamhøjde på skoplade G: Trekams skoplader

LØFTEKAPACITET

- Noter:
1. Belastningerne er baseret på ISO 10567.
 2. Løftekapaciteten overskrider ikke 75 % af tippelasten med maskinen på fast, jævnt terræn eller 87 % af fuld hydraulisk kapacitet.
 3. Lastpunktet er centerlinjen på skovlens monteringsbolt på armen.
 4. *Angiver en last, der er begrænset af den hydrauliske kapacitet.
 5. 0 m = terræn.



A: Lasteradius
B: Lastpunkthøjde
C: Løftekapacitet

Ved løftekapacitet skal vægt af skovl og hurtigløft trækkes fra løftekapaciteten.

ZAXIS 160LC MONOBOM

Belastning over front Belastning over side eller 360 grader Enhed: kg

Forhold	Last punkt højde m	Lasteradius								Ved maks. rækkevidde		
		1,5 m		3,0 m		4,5 m		6,0 m				meter
Bom 5,10 m Arm 2,22 m Kontravægt 3.200 kg Skoplade 500 mm	4,5					*4.980	*4.980	*4.600	3.440	4.560	3.020	6,51
	3,0					*6.260	5.000	5.060	3.320	4.030	2.650	6,97
	1,5					7.540	4.700	4.910	3.180	3.860	2.520	7,08
	0 (Terræn)					7.360	4.540	4.810	3.090	3.980	2.590	6,87
	-1,5			*11.720	8.320	7.330	4.510	4.790	3.080	4.490	2.900	6,30
	-3,0			*10.430	8.490	*7.300	4.610			5.910	3.760	5,25
Bom 5,10 m Arm 2,58 m Kontravægt 3.200 kg Skoplade 500 mm	6,0							*3.300	*3.300	*3.150	*3.150	6,05
	4,5					*4.560	*4.560	*4.290	3.460	*3.080	2.770	6,89
	3,0			*8.860	*8.860	*5.870	5.070	*4.840	3.330	*3.180	2.460	7,33
	1,5					*7.250	4.740	4.920	3.190	*3.460	2.350	7,44
	0 (Terræn)			*6.260	*6.260	7.370	4.550	4.800	3.080	3.680	2.390	7,23
	-1,5	*5.740	*5.740	*10.420	8.260	7.310	4.490	4.760	3.040	4.090	2.650	6,69
	-3,0	*10.310	*10.310	*11.030	8.410	7.380	4.550			5.170	3.310	5,72
	-4,5									*6.090	5.690	3,98

ZAXIS 160LC MULTIBOM

Belastning over front Belastning over side eller 360 grader Enhed: kg

Forhold	Last punkt højde m	Lasteradius								Ved maks. rækkevidde		
		1,5 m		3,0 m		4,5 m		6,0 m				meter
Multibom Arm 2,22 m Kontravægt 3.200 kg Skoplade 500 mm	7,5			*6.470	*6.470					*5.880	*5.880	3,66
	6,0					*4.990	*4.990			*4.420	4.170	5,38
	4,5			*6.950	*6.950	*5.260	*5.260	*4.220	3.490	*3.940	3.180	6,30
	3,0			*9.360	*9.360	*6.140	5.320	*4.450	3.440	*3.810	2.760	6,78
	1,5	*10.840	*10.840	*11.790	9.350	*7.600		*4.890	3.320	*3.910	2.620	6,90
	0 (Terræn)	*13.720	*13.720	*12.810	9.220	7.680	5.010	4.940	3.170	4.170	2.680	6,68
	-1,5	*20.350	*20.350	*12.970	8.860	7.620	4.710	4.850	3.090	4.750	3.030	6,09
	-3,0	*24.470	*24.470	*11.720	8.650	*6.510	4.660			*4.800	4.040	4,99
Multibom Arm 2,58 m Kontravægt 3.200 kg Skoplade 500 mm	7,5									*3.610	*3.610	4,30
	6,0					*4.440	*4.440			*3.150	*3.150	5,83
	4,5			*4.960	*4.960	*5.000	*5.000	*4.010	3.560	*3.050	2.910	6,69
	3,0	*13.890	*13.890	*10.130	9.640	*5.800	5.330	*4.260	3.510	*3.130	2.560	7,14
	1,5	*15.040	*15.040	*11.740	*9.400	*7.190	5.170	*4.700	3.380	*3.390	2.430	7,26
	0 (Terræn)	*12.430	*12.430	*12.670	9.360	*7.670	5.100	4.960	3.210	3.850	2.480	7,05
	-1,5	*16.110	*16.110	*12.880	8.900	*7.660	4.770	4.850	3.090	4.310	2.760	6,49
	-3,0	*18.650	*18.650	*12.540	8.660	*7.480	4.630			*4.720	3.520	5,48

MOTOR

Efterbehandlingsenhed	●
Luftfilter, dobbelte filtre	●
Generator 50 A	●
Automatisk tomgangssystem	●
Automatisk motorstop	●
Motoroliefilter, patron	●
Brændstof-hovedfilter, patron	●
Brændstoffermostat	○
DEF/AdBlue® tank indløbsi og udvidelsesfylder	●
DEF/AdBlue® tank med ISO-magnetadapter	●
Tørluftfilter med udtømningsventil (med kontrollampe for luftfilterbegrænsning)	●
Støvtæt indendørs net	●
ECO / PWR mode kontrol	●
Elektrisk påfyldningspumpe til brændstof	●
Ventil til motorolieaftapning	●
Ekspansionsbeholder	●
Ventilatorafskærmning	●
Brændstofføler	●
Brændstofforfilter og vandudskiller	●
Motor i isolerende ophæng	●
Vedligeholdelsesfrit forfilter	○
Olieudskiller	●
Køler, oliekoeler og intercooler	●

HYDRAULIKSYSTEM

Automatisk power mode	●
Kontrolventil med hovedsikkerhedsventil	●
Ekstra port til manøvreventil	●
Full-flowfilter	●
Finmasket full-flowfilter med stopindikator	○
Slangebrudsventil til arm	●
Slangebrudsventil til bom	●
Pilotfilter	●
Power boost	●
Sugefilter	●
Svingstop dæmper	●
Variabel overtryksventil for hammer og knuser	●
Arbejdsmode-vælger	●

FØRERKABINE

Lyddæmpet stålførerhus	●
AM-FM-radio	●
Askebæger	●
Klimaanlæg med automatisk styring	●
AUX-funktionsgreb (Hammer/Tilt)	○
Aux terminal og opbevaring	●
Cigaretttænder 24 V	●
CRES V-kabine (med forstærket centerstøtte)	●
Kopholder med varme- og kølefunktion	●
Dobbelt, elektrisk horn	●
Motorafbryderkontakt	●
Udstyret med forstærkede, tonede (grønne) glasruder	●
Nødhammer	●
Gulvmatte	●
Fodhviler	●
Frontrudesprinkler	●
Handskerum	●
Varme- og køleboks	●
Visker med pausefunktion	●
Forsinket lyslukning	●
Lamineret glasvindue	○
LED-lys i kabine med forsinkelse efter dørlukning	●
OPG front-kompatibel førerkabine med beskyttelsesniveau II (ISO10262)	○
OPG-kompatibel førerkabine med beskyttelsesniveau I (ISO10262)	●
OPG-kompatibel førerkabine med beskyttelsesniveau II (ISO10262)	○
Afbryderhåndtag til pilotkontrolløbsen	●
Strømuttag 12 V	○
Regnskærm	○
Opbevaringsbakke	●
Oprullelig sikkerhedssele	●
ROPS (ISO12117-2) kompatibel kabine	●
Radioantenne af gummi	●
Sæde: luftaffjedret sæde med varmeapparat	●
Sædejusteringsdel: ryglæn, armlæn, højde og vinkel, skyde frem/tilbage	●
Korte hydraulikkontrolgreb	●
Solskærm (frontrude/siderude)	○
Gennemsigtigt tag med rullegardin	●
Ruder foroven, forned og i venstre side kan åbnes	●
2 højttalere	●
4 væskefyldte, elastiske ophæng	●

OVERVÅGNINGS-SYSTEM

Alarmer: overhedet, motoradvarsel, motorolietryk, generator, min. brændstofniveau, hydraulisk filterbegrænsning, luftfilterbegrænsning, arbejds-mode, overbelastning, SCR-systemproblem osv.	●
Alarm-summere: overhedet, kølervæske, motorolietryk, overbelastning, SCR-systemproblem	●
Visning af målere: vandtemperatur, tid, brændstofforbrug, ur, DEF/AdBlue® forhold	●
Andre skærme: arbejds-mode, auto-tomgang, glød, skærm for bagudrettet kamera, arbejdsbetingelser osv.	●
Valg mellem 32 sprog	●

LYGTER

Ekstra lys på bommen med afskærmning	○
Ekstra forlygter på førerhusets tag	○
Ekstra bagudrettede lygter på førerhusets tag	○
Roterende blink	○
2 arbejdslys	●

OVERBYGNING

Batterier 2 x 74 Ah	●
Batteri-afbryderkontakt	●
Gelænder på førerkabinetop	●
Kontravægt 3.200 kg	●
Elektrisk pumpe til brændstofpåfyldning med autostop og filter	●
Flyder til brændstofmåler	●
Måler til hydraulikoliestand	●
Aflåseligt brændstofdæksel	●
Aflåselige motorlåger	●
Låsbar værktøjskasse	●
Gelænder på platform	●
Bagudrettet kamera	●
Bakspejle (venstre og højre side)	●
Skridsikre plader og gelænder	●
Krøjbremse	●
Beskyttelsesplader	●
Værktøjsrum	●

● Standardudstyr

○ : Ekstra udstyr

UNDERVOGN

Påboltede træk hjul	●
Forstærkede båndled med forsegling af ledbolte	●
Skoplade: 500 mm tre-kams plade	●
Beskyttelse, krøjekrans	○
Køretøjsmærke på undervogn	●
Afskærmning af køremotor	●
Parkeringsbremse	●
Overruller og underruller	●
1 kædestyr (hver side) og hydraulisk båndjustering	●
4 fastbindingsbeslag	●

FRONTUDSTYR

Støbt skovled A	●
Centraliseret smøresystem	●
Forseglede ledbolte på skovl	●
Bolt med flange	●
HN-bøsning	●
Trykskive i forstærket plast	●
WC (tungsten-karbid) termisk spray	●
Svejst skovled A	○

TILBEHØR

Dele til dobbelt pumpeflow	○
Ekstra pumpe (30 L/min)	○
Rørføring til rotation	○
Basisrørføring for frontudstyr	●
Rørføring til hammer og knuser	●
Dele til hammer og knuser	●
Pilot-akkumulator	○

DIVERSE

Global e-Service	●
Indbygget dataenhed	●
Standard værktøjsæt	●

Før maskinen sættes i drift, inklusive satellitkommunikationssystemet, i et andet land end landet for dens påtænkte anvendelse, kan det være nødvendigt at foretage ændringer af maskinen, så den overholder lokale bestemmelser (inklusive sikkerhedsbestemmelser) og lovgivning i det pågældende land. Maskinen må ikke eksporteres ud af eller anvendes uden for landet for dens tilsigtede anvendelse, før en sådan overensstemmelse er blevet bekræftet. Kontakt din Hitachi-forhandler, hvis du har spørgsmål om overholdelse af bestemmelserne.

Hitachi Construction Machinery
www.hcme.com

Disse specifikationer kan ændres uden varsel. Illustrationerne og billederne viser standardmodellerne og kan omfatte ekstraudstyr, tilbehør og standardudstyr, der kan variere i farver og funktioner. Læs og forstå brugermanualen, før du tager maskinen i brug.



KS-DA359EU

H.P. Entreprenørmaskiner A/S
Horsens Tlf.: 76 82 20 20
Bjæverskov Tlf.: 56 87 10 10
www.hpe-as.dk